

料金後納郵便



〈差出人・返送先〉
広島市役所
健康福祉局高齢福祉部
高齢福祉課
〒730-8586
広島市中区国泰寺町
1丁目6番34号

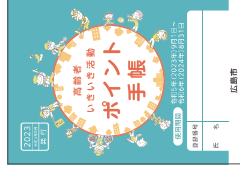
必ず中面をご確認ください。

高齢者いきいき活動ポイント手帳の 送付について（お知らせ）



健康福祉局高齢福祉部
高齢福祉課

〒730-8586
広島市中区国泰寺町1丁目6番34号



重要なお知らせ

POST CARD

※水や雨などで濡れた場合は、完全に乾燥させからお聞きください。

開く

お知らせとお願い

広島市では、高齢者の社会参加を効果的に促進するとともに、生きがいがづくりを推進するため、高齢者いきいき活動ポイント事業を実施しています。

過去約5年以内にポイント手帳を提出した実績がない(ポイント事業に参加した実績がない)方には、ポイント手帳の送付に代えてこのお知らせを送付しています。

- 過去約5年以内に上記の実績がある
- 現在、ポイント手帳を使っている
- 今後、ポイント手帳の送付を希望する

いずれかに当てはまる方は、以下に記載しているお問い合わせ先にご連絡ください。

受付から1～2か月を目途にポイント手帳を発送します。

お問い合わせ先

広島市高齢者いきいき活動ポイント事業等
コールセンター ☎082-512-0290

(↓ お電話でのお問合せが難しい場合 ↓)

FAX 082-504-2136

✉ korei@city.hiroshima.lg.jp

高齢者いきいき活動
ポイント事業って?? //

ポイント事業に
参加すると...

人と話す時間や外出する時間が増える!

参加者の約7割が
充実感を得られています



自分の活動が一目でわかる!

参加する度にポイント手帳にスタンプを
押印していくため、記録用にも活用できます

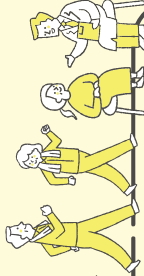


奨励金が支給される!

1ポイント100円に換算して
最大1万円の奨励金を支給します



ポイント対象の活動は様々! //



ポイント対象活動団体数は17,449件!※

※令和6年3月末時点

体操やウォーキング、清掃活動をはじめ、健(検)診や地域のボランティア活動など多種多様な活動があります。

↓ 詳しくはこちらをご覧ください ↓

<https://www.city.hiroshima.lg.jp/site/ikiiki/>



活動団体やポイント対象
事業等が確認できます!