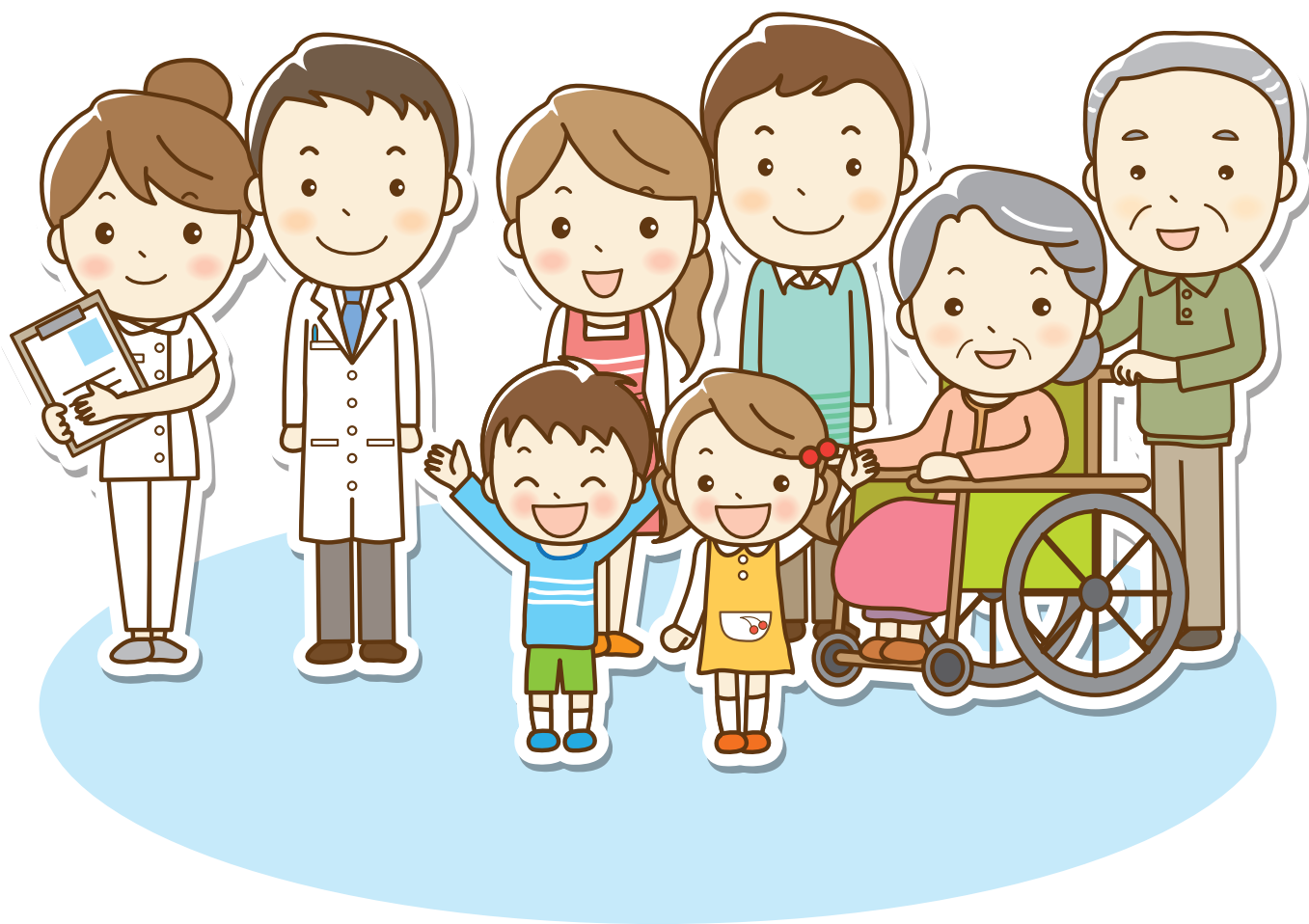


令和8年

認知症

あしんガイドブック 別冊

広島市安佐南区



広島市安佐南区地域保健対策協議会

目 次

1	もの忘れで困ったときは？	1ページ
2	認知症サポート医がいる病院	3ページ
3	かかりつけ医認知症対応力向上研修修了者	4ページ
4	認知症対応力向上研修を受講した歯科医師	5ページ
5	認知症対応力向上研修を受講した薬剤師	6ページ
6	医療・介護ガイド&マップ	
	城山北中学校エリア	10ページ
	城南中学校エリア	12ページ
	安佐中学校エリア	14ページ
	安佐南中学校エリア	16ページ
	高取北中学校エリア	18ページ
	安西中学校エリア	20ページ
	東原中学校エリア	22ページ
	祇園東中学校エリア	24ページ
	祇園中学校エリア	26ページ
	長束中学校エリア	28ページ
	戸山中学校エリア	30ページ
	伴中学校エリア	32ページ
	大塚中学校エリア	34ページ
7	安佐南区の地域包括支援センター・安佐南区役所	裏表紙

もの忘れて困ったときは？

認知症や介護のこと、
ご相談ください。

地域包括支援センター

地域で暮らす高齢の皆さんの身近な相談窓口として、保健師・社会福祉士・主任介護支援専門員などの専門職が中心となり、チームとして高齢者の暮らしを支えています。

○健康づくり・介護予防や保健・福祉等の高齢者の相談に対応します。

○認知症に関することについて専門医療機関の紹介や、認知症対応力向上研修を修了した医師・歯科医師・薬剤師の紹介なども行っています。

※地域包括支援センターの連絡先は裏表紙をご覧ください。



区役所(地域支えあい課)

保健師等が電話や面接で高齢者の心身に障害のある方等からの相談に応じ、助言や情報提供を行うとともに、適切なサービスが提供されるよう関係機関と連絡調整を行います。

※区役所担当課の連絡先は裏表紙をご覧ください。

安佐南区オレンジ支援チーム(認知症初期集中支援チーム)

認知症の方や、その疑いがある方、その家族をチーム員(認知症サポート医、医療・介護の専門職で構成)が訪問して、認知症についての困りごとや心配なことを確認させていただきます。その上で、適切な医療や介護サービス利用につなげるための初期支援を集中的に行います(概ね最長6か月)。また、症状に合った対応のアドバイスなども行います。

○対象となる方：40歳以上で自宅(安佐南区)で生活し、認知症が疑われる方や認知症の方で、次の①～⑤のいずれかに該当する方です。

- ①認知症の診断を受けていない方
- ②継続的な医療を受けていない方
- ③適切な介護サービスに結びついていない方
- ④介護サービスが中断している方
- ⑤認知症の行動・心理症状が強いなど、対応に困っている方

○支援チーム設置場所：一般社団法人安佐医師会 広島市北部在宅医療・介護連携支援センター

○問い合わせ先：お住まいの地区の地域包括支援センターへご相談ください。

※地域包括支援センターの連絡先は裏表紙をご覧ください。

医療ソーシャルワーカーがいる病院

医療機関にいる相談員を医療ソーシャルワーカー(MSW)といいます。医療費や生活費などの経済的な相談だけでなく、介護施設、在宅サービス利用などについても情報提供しながら、一緒に考えます。ケアマネジャーをはじめ、関係機関と連携も行います。認知症だけではなく、医療・福祉に関する全般的な相談をお受けします。通院・入院されている医療機関、お近くの医療機関のMSWをご活用ください。

医療機関名	所在地	電話番号
安佐病院(医療福祉相談室)	八木5丁目15-1	873-2022
サカ緑井病院	緑井6丁目28-1	879-0099
広島共立病院(医療福祉相談室)	中須2丁目20-20	879-6672(直通)
		879-1111(代表)
ぎおん牛田病院(地域医療連携室)	西原8丁目29-24	850-3133(直通)
		850-3116(代表)
野村病院(地域連携室)	祇園2丁目42-14	875-1111
広島市立リハビリテーション病院(医療支援室)	伴南1丁目39-1	849-2801(直通)
		848-8001(代表)
日比野病院(地域連携室・患者支援相談室)	伴東7丁目9-2	848-1222
メリィホスピタル(地域連携室)	大塚西3丁目1-20	849-2303
原田整形外科病院(地域連携室)	上安2丁目15-27	878-1125
広島心臓血管病院	西原5丁目5-10	874-8080
西原セントラルクリニック	西原8丁目33-3	871-1177

広島市認知症疾患医療センター

認知症に関する専門医療相談を無料で行っています。
もの忘れ等の不安のある方や、ご家族からの相談を専門の相談員（精神保健福祉士）が対応します。
事前予約をして面談による相談もできます。
また必要に応じて、認知症の鑑別診断や専門医療を提供するとともに、他の医療機関等の紹介も行っています。

医療機関名	所在地 電話番号 相談時間
広島市西部認知症疾患医療センター	所在地：西区草津梅が台10-1 電話番号：270-0311 相談時間：平日 午前9時～12時、午後1時30分～5時
医療法人社団更生会 こころホスピタル草津	
広島市東部認知症疾患医療センター	所在地：安芸区中野東4丁目11-13 電話番号：893-6266 相談時間：平日 午前9時～12時、午後1時～4時30分
医療法人せのがわ 瀬野川病院	
広島市北部認知症疾患医療センター	所在地：安佐北区亀山南1丁目2-1 電話番号：815-5299 相談時間：平日 午前9時～12時、午後1時～4時30分
地方独立行政法人広島市立病院機構 広島市立北部医療センター安佐市民病院	

* 祝日、お盆および年末年始はお休みです

認知症の入院治療について相談できる近くの病院（精神科）

医療機関名	所在地	電話番号
安佐病院	安佐南区八木5丁目15-1	873-2022
児玉病院	安佐北区可部7丁目14-39	814-3151

○認知症状に困った時の入院治療については、精神科が専門機関になります。

○問い合わせ先

お住まいの地区の地域包括支援センター（裏表紙参照）または認知症サポート医のいる病院等へご相談ください。

家族会等

名称	開催日	所在地	電話番号
認知症の人と家族の会	隔月第4水曜日 13:30～	中須1丁目38-13 安佐南区地域支えあい課 地域包括支援係	831-4568
男性介護者のつどい 「4木の会」	毎月第4木曜日 13:00～		

*開催日は変更されることがあります。詳しくはお問い合わせください。

地域のサロン

地域のサロンは、広く地域の高齢者が誰でも一緒に参加することのできる「通いの場」です。レクリエーション、歌、運動、情報交換等、サロンによって活動内容は様々です。詳しくは広島市安佐南区社会福祉協議会へお問い合わせください。

認知症カフェ

認知症カフェは、認知症の方とその家族などが気軽に集い、交流できる場所です。医療、介護、福祉などの専門職による相談やサービスに関する情報提供、認知症に関する講習会の開催など、身近な地域の人に関わり、地域全体で支援していく取組です。認知症カフェの情報は適宜更新されますので、地域包括支援センター又はそれぞれのカフェの連絡先にお問い合わせください。



認知症サポート医がいる病院

(令和7.4.1時点)

認知症サポート医とは、認知症の患者さんや、その疑いのある方が、早期から地域の中で必要な医療や介護に繋がることができるよう、案内役やパイプ役を担う医師です。



医療機関名	医師名	所在地	電話番号
かとうクリニック	加藤 栄	八木2丁目3-6	873-6622
桑原医院	桑原健太郎	八木2丁目13-27	873-2516
安佐病院	箱守 英雄	八木5丁目15-1	873-2022
中山心療クリニック	中山 純維	中須1丁目16-7	879-6410
広島共立病院	村田 裕彦	中須2丁目20-20	879-1111
	吉川 正三		
	吉國 晋		
クリニックアルペンローゼ	川越 和子	上安6丁目31-1	830-3355
妹尾病院	妹尾 雅明	相田1丁目10-21	878-5111
クリニックいけだ	池田 拓広	西原1丁目8-13	850-3735
長尾医院	長尾 雅史	西原4丁目17-11	874-3055
	竹内 智宏		
ぎおん牛田病院	中村顕治朗	西原8丁目29-24	850-3116
	島筒 和史		
	許 吉起		
地主クリニック	地主 和人	祇園2丁目12-19	871-8885
よりしま内科外科医院	頼島 敬	祇園6丁目21-16	874-0020
	渡辺富美子		
こころ・やのファミリークリニック	矢野健太郎	伴南4丁目1-10	811-8277
矢野脳神経外科・やのこどもクリニック	矢野 隆	大塚西1丁目24-12	849-2500
メリィホスpital	山本奈保子	大塚西3丁目1-20	849-2300
	三田尾典子		
日比野病院	小林 益樹	伴東7丁目9-2	848-2357
伊藤内科医院	伊藤 尚志	伴中央4丁目7-10	848-6111
大中医院	大中 稔文	沼田町阿戸2811-1	839-2016

認知症の診断が可能な病院 (オレンジパスポート発行医療機関)

(令和6.12時点)

圏域	所属医療機関				
	医療機関名	〒	所在地	診療科	電話番号
城山北・城南	医療法人社団恵愛会 安佐病院	731-0101	安佐南区八木5丁目15-1	精神科・ 心療内科	873-2022
	緑井脳神経外科	731-0103	安佐南区緑井5丁目29-18-201	脳神経外科	831-3230
安佐・安佐南	広島医療生活協同組合 広島共立病院	731-0121	安佐南区中須2丁目20-20	脳神経内科	879-1111
東原・祇園東	医療法人好縁会 西原セントラルクリニック	731-0113	安佐南区西原8丁目33-3	精神科	871-1177
祇園・長束	たなべ春日野クリニック	731-0139	安佐南区山本新町2丁目18-9-8	脳神経外科	554-1447
戸山・伴・大塚	日比野病院	731-0164	安佐南区伴東7丁目9-2	脳神経外科	848-2357
	矢野脳神経外科・ やのこどもクリニック	731-3167	安佐南区大塚西1丁目24-12	脳神経外科	849-2500
区外	広島市立北部医療センター 安佐市民病院	731-0293	安佐北区亀山南1丁目2-1	脳神経内科・ 精神科	815-5211



※安佐医師会認知症地域連携パスworking group発行「えー、これってまさか！認知症？」より抜粋。
(情報は適宜更新されます。詳しくは地域支えあい課・地域包括支援センターにお問い合わせください)

かかりつけ医認知症対応力向上研修修了者

(令和7.4.1時点)

日頃から受診している身近な「かかりつけ医」が、認知症の発症初期からの治療やご家族からの相談に応じます。

医療機関名	医師名	所在地	電話番号
かとうクリニック	加藤 楽	八木2丁目3-6	873-6622
桑原医院	桑原 正彦	八木2丁目13-27	873-2516
	桑原健太郎		
末井内科	末井 直	八木4丁目6-4	873-3030
安佐病院	檜山 俊夫	八木5丁目15-1	873-2022
	児玉 和彦		
	箱守 英雄		
	伊藤 公康		
砂川クリニック	砂川 保幸	八木7丁目6-25	873-3321
	西野真由美		
さんよう水野病院	水野 一枝	川内4丁目13-33	831-7878
	水野 敏之		
	水野 尚士		
原田医院	原田 光彦	川内4丁目15-18	877-7581
	原田 寿子		
高橋内科小児科医院	高橋 勲	緑井2丁目12-25	879-3143
辰上内科医院	辰上 雅名	緑井3丁目10-11	879-3383
石川胃腸科医院	石川 純	緑井4丁目25-7	879-3351
さとう内科循環器科	佐藤 哲史	緑井5丁目9-9	879-6767
緑井脳神経外科	吉岡 宏幸	緑井5丁目29-18-201	831-3230
さくらい内科アレルギー科クリニック	櫻井 穰司	緑井5丁目29-18-301	831-1181
すみれ産婦人科クリニック	谷本 博利	緑井5丁目29-18-3F	831-0160
増田内科医院	増田 裕久	毘沙門台2丁目42-23	876-2020
古市クリニック	卜部 貴光	古市1丁目30-25	870-1993
広島共立病院	村田 裕彦	中須2丁目20-20	879-1111
西医院	西 浩子	大町東1丁目2-24	877-1110
神安内科クリニック	神安 雅哉	大町東1丁目8-25	831-1122
かなはら医院	金原 幸司	大町西1丁目1-10	877-0615
大本内科医院	大本 崇	上安2丁目4-36	878-8105
金尾医院	金尾 元生	上安2丁目20-44	872-5577
日高内科医院	日高 聡	上安2丁目32-21	872-3232
片山内科小児科医院	片山 健	上安6丁目26-1	878-5589
クリニックアルペンローゼ	川越 和子	上安6丁目31-1	830-3355
福井内科医院	福井 信之	長楽寺2丁目13-26	872-4114
かわした泌尿器科クリニック	川下 英三	東原1丁目1-2	832-2805
平田内科	平田 忠範	中筋1丁目3-11	870-1555
ふじた消化器内科クリニック	藤田 肅	中筋4丁目13-15	870-6688
	藤田 裕子		
原田リハビリ整形外科	原田 健司	東野2丁目21-20	870-5555
クリニックいけだ	池田 宏	西原1丁目8-13	850-3735
	池田 拓広		
ふじい内科循環器科	藤井 孝司	西原1丁目25-13-1	850-0860
長尾医院	竹内 智宏	西原4丁目17-11	874-3055
西原なかむらクリニック	中村 洋	西原8丁目1-15-302	874-1333
ぎおん牛田病院	吉崎 浩一	西原8丁目29-24	850-3116

医療機関名	医師名	所在地	電話番号
西原セントラルクリニック	久保田洋平	西原8丁目33-3	871-1177
池上内科小児科医院	池上 義彦	西原8丁目39-12	875-1141
地主クリニック	地主 和人	祇園2丁目12-19	871-8885
堀江医院	堀江 正憲	祇園2丁目22-28	874-0071
小島クリニック	小島 健作	祇園4丁目8-5	874-2262
よりしま内科外科医院	頼島 敬	祇園6丁目21-16	874-0020
	渡辺富美子		
数佐内科胃腸科	数佐 哲	山本4丁目26-23	871-7600
たなべ春日野クリニック	田邊 智之	山本新町2丁目18-9-8-1F	554-1477
田中医院	田中 英司	長束5丁目32-2-2	239-2050
こころ・やのファミリークリニック	矢野健太郎	伴南4丁目1-10	811-8277
伊藤内科医院	伊藤 仁	伴中央4丁目7-10	848-6111
矢野脳神経外科・やのこどもクリニック	矢野 隆	大塚西1丁目24-12	849-2500
とよた内科クリニック	豊田 昌弘	大塚西3丁目11-5	849-6188
大中医院	大中 稔文	沼田町阿戸2811-1	839-2016
日比野病院	小林 益樹	伴東7丁目9-2	848-2357
沼田診療所	西原 一樹	伴東7丁目38-10	848-4486
メリィホスピタル	松井 千鶴	大塚西3丁目1-20	849-2300

認知症対応力向上研修を受講した歯科医師

(令和7.3.31時点)

認知症の人の状況に応じた歯科治療・口腔管理を適切に行い、認知症の人への支援体制の構築の担い手となることを目的としています。

医療機関名	歯科医師名	所在地	電話番号
八谷歯科クリニック	八谷 忠伸	八木8丁目11-17 カンファタブル田川202	873-6661
にいたに緑井歯科	是竹 克紀	緑井3丁目12-14	877-1131
サカ緑井病院歯科	坂 暢江	緑井6丁目28-1	831-3718
ゆかり歯科クリニック	河原 夕佳	川内3丁目1-22	879-0008
あかしあ小児歯科	新里 法子	川内5丁目32-12	876-5030
医院ふるいち歯の健康ドクター	藤中 慎治	古市1丁目16-17	962-2550
まっぷデンタルクリニック	難波智津子	古市1丁目30-28宮原ビル1F	554-2437
泉川歯科医院	泉川 卓也	大町東1丁目7-12	877-0050
かしま歯科	加島 弘之	大町西1丁目4-38	870-7089
竹下歯科医院	竹下 哲	大町西3丁目5-28 吉川ビル201	879-5252
	竹下 慶		
	竹下 亮		
ゆうこう歯科	高橋 雄幸	安東2丁目10-2	872-7878
前田歯科	前田 秀朗	上安2丁目4-39 MGビル3F	872-6457
土井ファミリー歯科医院	土井 伸浩	上安3丁目1-10 古田ビル2F	832-7555
片山歯科医院	片山 淳	上安6丁目26-1	878-0118
円林歯科医院	円林 義一	長楽寺1丁目8-11 田中ビル1F	872-0033
こはだ歯科医院	小羽田敦正	中筋3丁目27-16 中筋クリニックビル4F	870-3388
中井歯科医院	中井 健富	山本1丁目8-19	871-5353
ささき歯科	佐々木 直	西原1丁目25-13-1	850-0880
さおとめ歯科医院	早乙女裕彦	西原2丁目11-8 第4森下ビル101	850-1740
八島歯科クリニック	八島 愛富	西原4丁目35-10	874-2646
ミモザ歯科	古本 博嗣	西原5丁目13-14	555-7123
祇園歯科クリニック	山田 真司	西原5丁目17-1	874-4416
山野井歯科医院	山野井 裕	祇園1丁目10-19	874-0413

医療機関名	歯科医師名	所在地	電話番号
きたがわ歯科クリニック	北川 尚嗣	祇園3丁目64-6	225-7648
吉光歯科医院	吉光 博史	長束3丁目38-27	239-1885
こころ歯科クリニック	神田 典幸	伴南4丁目20-6	0120-13-5988

認知症対応力向上研修を受講した薬剤師

(令和7.3.1時点)

認知症の人の状況に応じた薬学管理を適切に行い、認知症の人への支援体制の構築の担い手となることを目的としています。

所 属	薬剤師名	勤務先住所	電話番号
かえで薬局	柴田 邦世	八木4丁目6-7	873-3036
すずらん薬局川内店	田岡 明子	川内1丁目15-3	831-2800
パール薬局川内店	吉野 洋子	川内4丁目15-20	962-5153
ミント薬局せせらぎ店	澤田 久也	川内5丁目14-24-101	831-5505
ミント薬局川内店	島原 隆行	川内5丁目31-10	830-0909
	浅上 萌		
クローバー薬局	瀬迫 武芳	川内6丁目27-25	831-0168
エスマイル薬局緑井店	加治真由美	緑井1丁目5-1-202	831-8244
	橋本みなみ		
	銀 嘉林		
パール薬局緑井店	楳 環	緑井4丁目24-7	831-7760
	谷岡 知洋		
ここから薬局緑井店	西島 武	緑井6丁目27-12	831-1102
	西田 美香		
毘沙門台薬局	白木 裕人	毘沙門台2丁目42-26	879-3993
加藤古市薬局	加藤 哲也	古市2丁目18-12	879-3360
	向井 健		
ナカス薬局	松浦 征也	中須1丁目16-5	870-5045
広島医療生活協同組合 広島共立病院	福森 香織	中須2丁目20-20	879-1111
ドレミ薬局	大前 進	中須2丁目20-40	830-5222
	小松 理恵		
	和田 真佳		
びーだま薬局	岩見 禎彦	大町西1丁目1-11	870-6422
タウン薬局安東店	重松 空美	安東2丁目10-2	872-5511
	徳島 寛		
	大田 政毅		
	西坂 理恵		
パール薬局安店	西島みどり	上安1丁目1-10	872-7000
アロー薬局安店	家久 誠	上安2丁目4-40	872-5510
	品川 敦範		
ヒカリ薬局	斉藤 敬子	上安6丁目24-15	872-8655
ウォンツ相田薬局	池田 千恵	相田1丁目3-18	832-7721
相田薬局	青野 拓郎	相田1丁目10-15	878-2525
エスマイル薬局長楽寺店	岡寄 由子	長楽寺2丁目13-30	832-6441
	稲田 夏美		
タウン薬局高取店	吉田翔太郎	高取北1丁目4-25	878-0100
	石本 誠		
	原 友樹		
	野田 泰裕		

所 属	薬 剤 師 名	勤 務 先 住 所	電 話 番 号
あすか薬局中筋店	中上 智	中筋1丁目9-10	962-0775
	山本 麻里		
中筋アトム薬局	山田 篤志	中筋1丁目3-11	830-5625
ひがしの薬局	濱田 博文	東野2丁目12-15-1F	962-2241
ひがしの三丁目薬局	松谷 真次	東野3丁目7-24	207-4538
ぎおん中央薬局	藤原 一雄	祇園2丁目12-27	871-7775
林薬局上祇園店	林 真理子	祇園2丁目22-24	850-2203
ぎおん薬局	高田 史	祇園2丁目42-13	875-1245
	藤川 美幸		
	橋本知代子		
イオン薬局広島祇園店	中原 由花	祇園3丁目2-1 イオン広島祇園店1F	832-3105
	河田 育子		
	落合 裕子		
	佐長 幸代		
	志田原恵子		
ミント薬局下祇園店	中北いぶき	祇園3丁目7-2-1F	962-0900
祇園プラス薬局	松尾 圭子	祇園3丁目12-12-1	225-7158
まえだ薬局西原店	横林 龍吾	西原1丁目25-39-4	850-0731
ぎおんの加藤薬局	加藤 頼孝	西原4丁目10-14	881-0686
	竹田 務		
にしはらの加藤薬局	加藤 広毅	西原6丁目2-16	832-2302
	井上 直美		
	高橋 良輔		
ミント薬局西原店	大田 祐子	西原8丁目1-15-201	874-5454
	伊原 浩子		
蔵本薬局	蔵本 恵	西原8丁目28-7	962-1003
	遠藤 周作		
	金森 陽奈		
	湯谷 拳斗		
オール薬局山本店	高橋久美江	山本1丁目11-10	875-0008
ワイズ薬局	山口 朋子	山本4丁目26-23	871-7500
広島市立リハビリテーション病院	米今 美佳	伴南1丁目39-1	848-8001
ウォンツフレスポ西風新都薬局	大本 哲也	伴南4丁目1-1	849-6307
沼田スマイル薬局	富田 達史	伴中央4丁目7-8	555-8221
八千代会 メリィホスピタル	大田 浩之	大塚西3丁目1-20	849-2300
Aシティ薬局	奥西万利子	大塚西3丁目13-20	848-8111
	西村 京子		
パークフロント薬局	中谷 名奈	大塚西4丁目8-31	849-5539
	川野 旭香		
オール薬局沼田店	菊池 泰子	伴東5丁目19-23	849-5567
	村本加奈子		
もみじ薬局沼田店	久保田玲子	伴東7丁目9-1	848-7171
ドレミ薬局沼田店	緋田 典子	伴東7丁目38-11	849-5439
	後藤 吏		
さんくす薬局沼田店	古田 展也	伴東7丁目58-3	849-4660
くるみ薬局沼田店	松井 泰憲	伴東7丁目59-1	848-7890

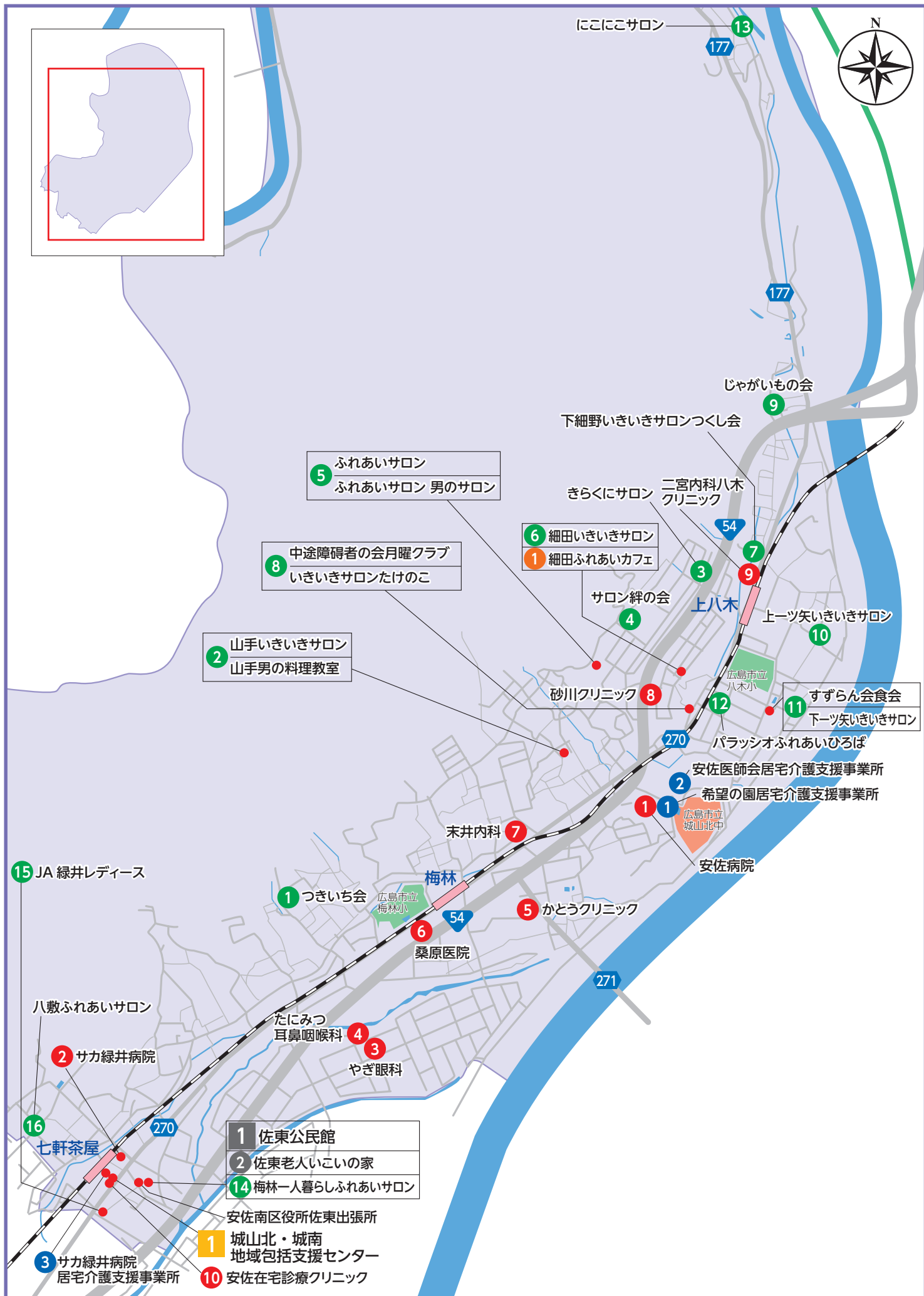
※かかりつけ医認知症対応力向上研修を修了した医師、認知症対応力向上研修を受講した歯科医師、薬剤師の情報については、広島市の公式ホームページでもご覧になれます。

安佐南区 全体MAP (中学校区)





■あさみなみ医療・介護ガイド & マップ 城山北中学校エリア



高齢者相談のできるどころ

番号	名称	住所	電話番号
1	城山北・城南 地域包括支援センター	緑井6丁目37-5-102	082-831-1157

医療機関

番号	医療機関名	住所	電話番号
1	安佐病院	八木5丁目15-1	082-873-2022
2	サカ緑井病院	緑井6丁目28-1	082-879-0099
3	やぎ眼科	八木1丁目19-16	082-873-1221
4	たにみつ耳鼻咽喉科	八木1丁目19-21	082-873-1133
5	かとうクリニック	八木2丁目3-6	082-873-6622
6	桑原医院	八木2丁目13-27	082-873-2516
7	末井内科	八木4丁目6-4	082-873-3030
8	砂川クリニック	八木7丁目6-25	082-873-3321
9	二宮内科八木クリニック	八木8丁目11-10	082-873-6555
10	安佐在宅診療クリニック	緑井6丁目37-5-1F	082-831-6306

指定居宅介護支援事業所(ケアマネジャーがいるところ)

番号	事業所名	住所	電話番号
1	希望の園 居宅介護支援事業所	八木5丁目16-2	082-873-7076
2	安佐医師会 居宅介護支援事業所	八木5丁目35-2	082-836-7588
3	サカ緑井病院 居宅介護支援事業所	緑井6丁目35-17 サカ緑井介護センター内	082-879-0133

公民館等

番号	施設名	住所	電話番号
1	佐東公民館	緑井6丁目29-25	082-877-5200
2	佐東老人いこいの家		082-879-7880

地域のサロン

番号	名称	場所	日時
1	つきいち会	八木3丁目34-3 (緑ヶ丘県営住宅集会所)	第3火曜日
2	山手いきいきサロン	八木4丁目20-36 (山手会館)	不定期
	山手男の料理教室		第2月曜日
3	きらくにサロン	八木6丁目1-17 (別所第2自治会集会所)	第3月曜日
4	サロン絆の会	八木6丁目12 (別所県営集会所)	第3を除く土曜日、 毎週木・日曜日
5	ふれあいサロン	八木6丁目22-1 (別所第一区集会所)	不定期
	ふれあいサロン 男のサロン		奇数月 第4月曜日
6	細田いきいきサロン	八木7丁目16-16 (細田集会所)	毎土曜日
7	下細野いきいきサロン つくし会	八木8丁目11-3 (下細野会館)	毎月28日
8	中途障害者の会月曜クラブ	八木8丁目18-35 (八木集会所)	第1月曜日
	いきいきサロンたけのこ		第3金曜日
9	じゃがいもの会	八木8丁目33-30-4 (上細野自治会館)	毎週木曜日
10	上ーツ矢いきいきサロン	八木9丁目6-24 (上ーツ矢会館)	第4火曜日
11	すずらん会食会	八木9丁目15-16 (下ーツ矢会館)	第3土曜日
	下ーツ矢いきいきサロン		第1月曜日
12	パラッショふれあいひろば	八木9丁目26-1406-1 (パラッショ多目的ホール)	第3土曜日
13	にこにこサロン	八木町272-1 (鳴渡場集会所)	隔月
14	梅林一人暮らし ふれあいサロン	緑井6丁目29-25 (佐東老人いこいの家2F)	第3木曜日
15	JA緑井レディース	緑井6丁目34-29 (JA広島緑井支店)	不定期
16	八敷ふれあいサロン	緑井7丁目27-11 (八敷会館)	第2木曜日

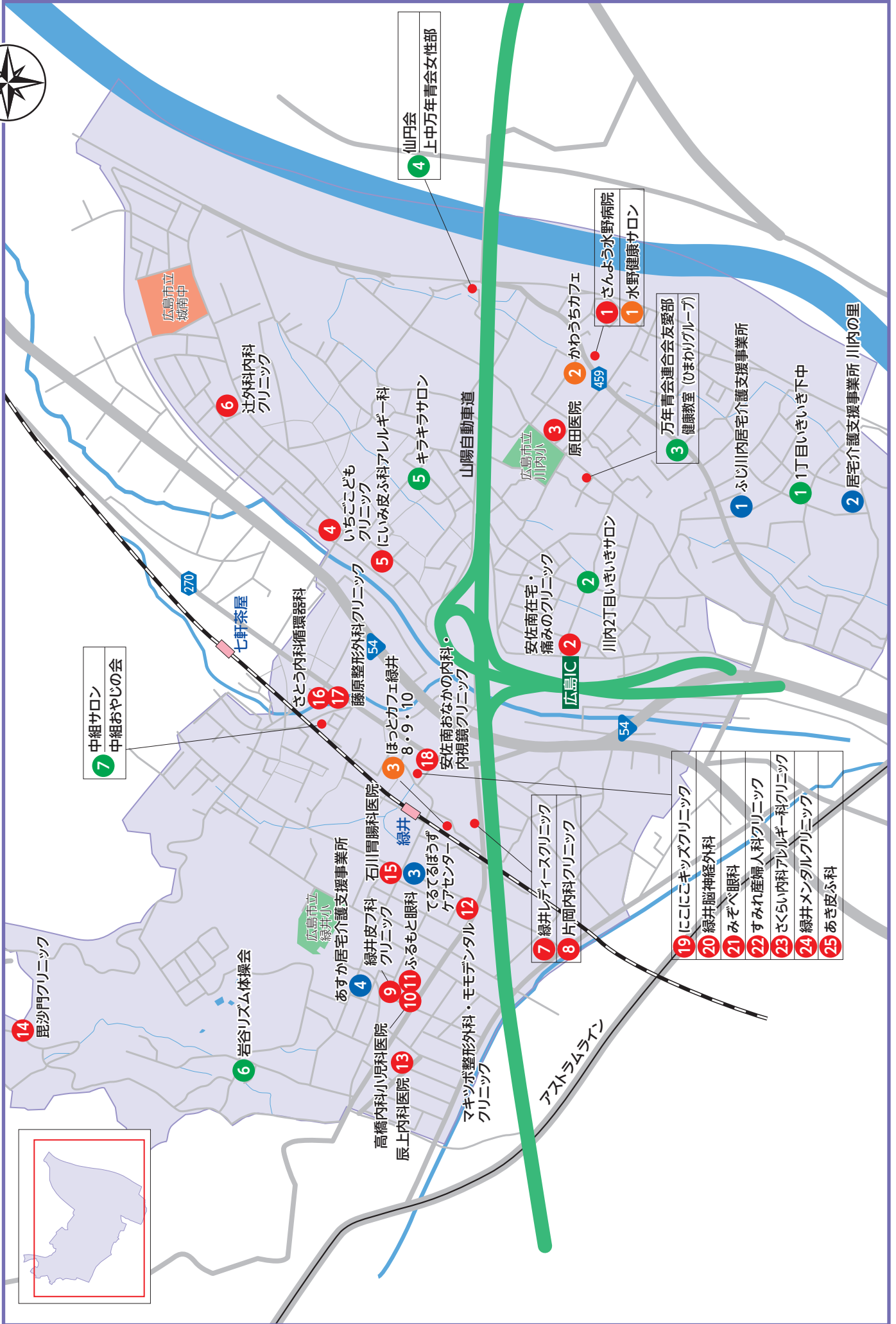
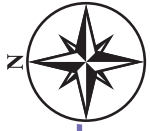
※地域サロンの詳細についてはまずは広島市安佐南区社会福祉協議会へお問い合わせください。

認知症カフェ

番号	名称	場所	電話番号
1	細田ふれあいカフェ	八木7丁目16-16	070-5674-6081 (茶之原)

※認知症カフェの情報は適時更新されるので、詳しくはお問い合わせください。

■あさみなみ医療・介護ガイド & マップ 城南中学校エリア



7 中組サロン
中組おやじの会

4 仙円会
上中万年青年会女性部

1 さんよう水野病院
1 水野健康サロン

3 万年青年会連合会友愛部
健康教室 (ひまわりグループ)

1 ぶじ川内居宅介護支援事業所

1 1丁目いきいき中

2 居宅介護支援事業所 川内の里

- 19 にこにこキッズクリニック
- 20 緑井脳神経外科
- 21 みぞべ眼科
- 22 すみれ産婦人科クリニック
- 23 さくら内科アレルギー科クリニック
- 24 緑井メンタルクリニック
- 25 あさ皮ふ科

高齢者相談のできる場所

番号	名称	住所	電話番号
-	城山北・城南地域包括支援センター	緑井6丁目37-5-102	082-831-1157

医療機関

番号	医療機関名	住所	電話番号
1	さんよう水野病院	川内4丁目13-33	082-831-7878
2	安佐南在宅・痛みのクリニック	川内2丁目20-21	082-836-7171
3	原田医院	川内4丁目15-18	082-877-7581
4	いちごこどもクリニック	川内5丁目14-20	082-870-1115
5	にいみ皮ふ科アレルギー科	川内5丁目31-11	082-830-0006
6	辻外科内科クリニック	川内6丁目27-16	082-870-6161
7	緑井レディースクリニック	緑井1丁目5-1-302	082-831-2300
8	片岡内科クリニック	緑井1丁目5-1-303	082-831-0110
9	緑井皮フ科クリニック	緑井2丁目11-16	082-879-4112
10	高橋内科小児科医院	緑井2丁目12-25	082-879-3143
11	ふるもと眼科	緑井2丁目12-26	082-870-6030
12	マキツボ整形外科・モメンタルクリニック	緑井2丁目17-5	082-876-1114
13	辰上内科医院	緑井3丁目10-11	082-879-3383
14	毘沙門クリニック	緑井3丁目40-30	082-831-0108
15	石川胃腸科医院	緑井4丁目25-7	082-879-3351
16	さとう内科循環器科	緑井5丁目9-9	082-879-6767
17	藤原整形外科クリニック	緑井5丁目9-15	082-831-8800
18	安佐南おなかの内科・内視鏡クリニック	緑井5丁目29-11-3F	082-879-7149
19	にこにこキッズクリニック	緑井5丁目29-18-103	082-831-0415
20	緑井脳神経外科	緑井5丁目29-18-201	082-831-3230
21	みぞべ眼科	緑井5丁目29-18-202	082-831-0030
22	すみれ産婦人科クリニック	緑井5丁目29-18-3F	082-831-0160
23	さくらい内科アレルギー科クリニック	緑井5丁目29-18-301	082-831-1181
24	緑井メンタルクリニック	緑井5丁目29-18-401	082-831-5294
25	あき皮ふ科	緑井5丁目29-18-403	082-831-2355

指定居宅介護支援事業所(ケアマネジャーがいる場所)

番号	事業所名	住所	電話番号
1	ふじ川内居宅介護支援事業所	川内1丁目5-24	082-870-3174
2	居宅介護支援事業所川内の里	川内1丁目21-29	082-831-1217
3	てるてるぼうずケアセンター	緑井2丁目5-21-201	082-962-9258
4	あすか居宅介護支援事業所	緑井3丁目20-1-103	082-830-5177

地域のサロン

番号	名称	場所	日時
1	1丁目いきいき下中	川内1丁目17-20 (倉本会館)	第1土曜日
2	川内2丁目いきいきサロン	川内2丁目16-18 (下温井会館)	第2月曜日
3	万年青年連合会友愛部	川内3丁目8-25 (川内集会所)	月1回
	健康教室(ひまわりグループ)		第1木曜日
4	仙円会	川内4丁目4-22 (上中調子集会所)	第1日曜日
	上中万年青会女性部		年4回
5	キラキラサロン	川内5丁目26-25 (中温井集会所)	第3木曜日
6	岩谷リズム体操会	緑井3丁目30-21 (毘沙門堂研修所)	毎週木曜日
7	中組サロン	緑井5丁目11-5 (中組会館)	第2土曜日
	中組おやじの会		月1回水曜日

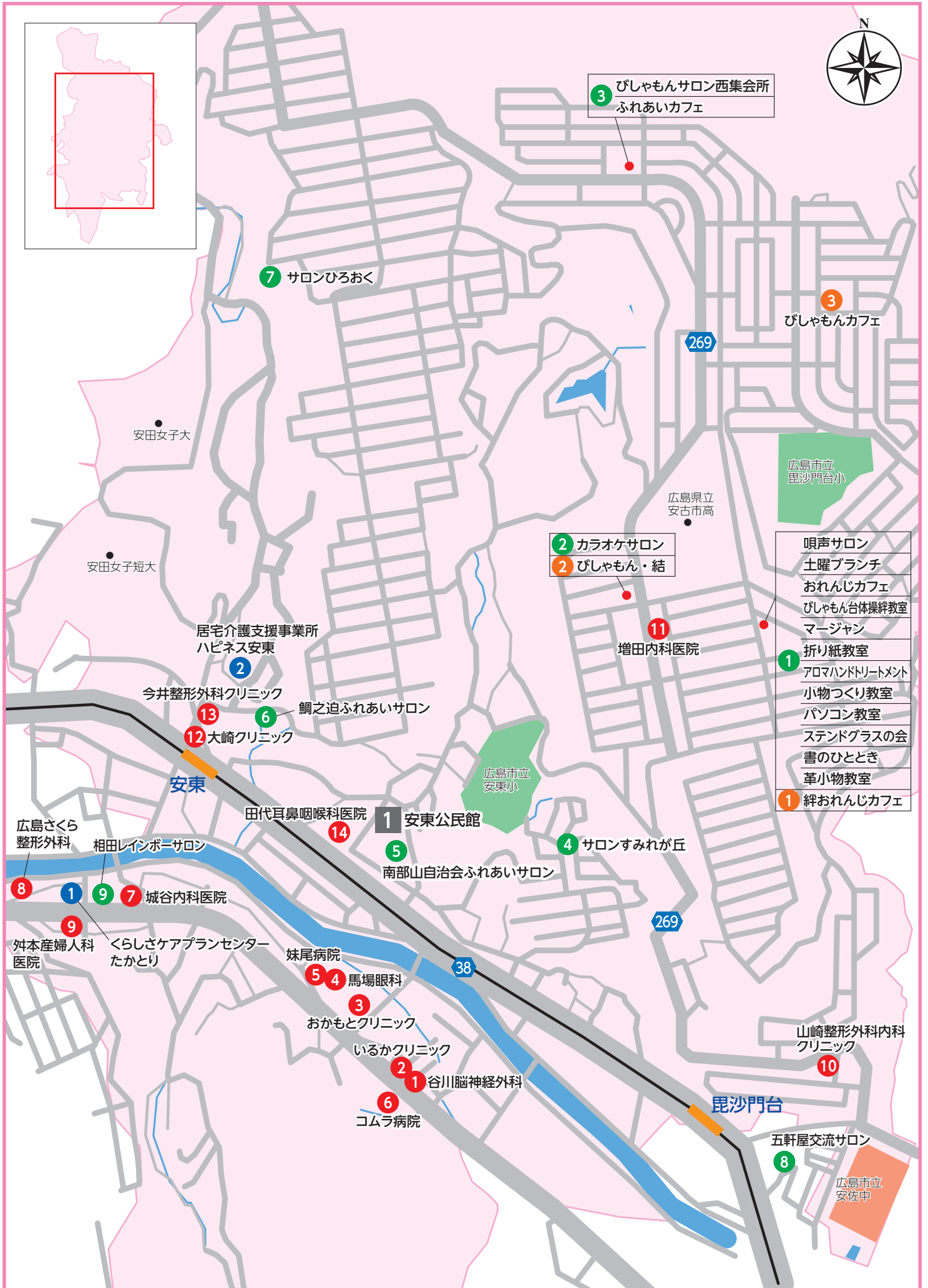
※地域サロンの詳細についてはまずは広島市安佐南区社会福祉協議会へお問い合わせください。

認知症カフェ

番号	名称	場所	電話番号
1	水野健康サロン	川内4丁目13-33 (さんよう水野病院ロビー)	082-831-7878
2	かわうちカフェ	川内4丁目14-46 (グリーンハイスマスダ101号)	082-831-7878
3	ほっとカフェ緑井8・9・10	緑井1丁目6-1 (緑井駅前サロン)	090-4898-3640 (梶川)

※認知症カフェの情報は適時更新されるので、詳しくはお問い合わせください。

あさみなみ医療・介護ガイド & マップ 安佐中学校エリア



高齢者相談のできる場所

番号	名称	住所	電話番号
-	安佐・安佐南地域包括支援センター	中須2丁目19-6-3F	082-879-1876

医療機関

番号	医療機関名	住所	電話番号
1	谷川脳神経外科	相田1丁目3-16	082-872-7733
2	いるかクリニック	相田1丁目3-18	082-962-1031
3	おかもとクリニック	相田1丁目10-11	082-878-8096
4	馬場眼科	相田1丁目10-17	082-878-2000
5	妹尾病院	相田1丁目10-21	082-878-5111
6	コムラ病院	相田1丁目16-29	082-872-2151
7	城谷内科医院	相田2丁目4-19	082-878-8426
8	広島さくら整形外科	相田2丁目5-18-3F	082-832-8802
9	舩本産婦人科医院	相田2丁目7-22	082-878-1111
10	山崎整形外科内科クリニック	毘沙門台1丁目5-23	082-877-5581
11	増田内科医院	毘沙門台2丁目42-23	082-876-2020
12	大崎クリニック	安東2丁目10-2-2F	082-878-2233
13	今井整形外科クリニック	安東2丁目11-27	082-847-1341
14	田代耳鼻咽喉科医院	安東2丁目14-19	082-878-2486

指定居宅介護支援事業所(ケアマネジャーがいる場所)

番号	事業所名	住所	電話番号
1	くらしさケアプランセンター たかとり	相田2丁目5-39	082-555-4664
2	居宅介護支援事業所 ハピネス安東	安東6丁目4-52-5	082-832-8817

公民館等

番号	施設名	住所	電話番号
1	安東公民館	安東2丁目16-42	082-878-7683

地域のサロン

番号	名称	場所	日時
1	唄声サロン	毘沙門台2丁目39-22 (ふれあいセンター絆)	第2・4 土曜日
	土曜ランチ		毎週土曜日
	おれんじカフェ		第2・4 木曜日
	びしゃもん台体操教室		第2・4 木曜日
	マーじゃん		毎週火曜日
	折り紙教室		第2水曜日、 第4土曜日
	アロマハンドトリートメント		第2・4 木曜日
	小物づくり教室		毎週土曜日
	パソコン教室		第1水曜日
	ステンドグラスの会		不定期
	書のひととき		第1木曜日
革小物教室	不定期		
2	カラオケサロン	毘沙門台2丁目48-4 (毘沙門台集会所)	第2・4 金曜日
3	びしゃもんサロン西集会所	毘沙門台4丁目19-5 (第2毘沙門台西集会所)	第1水曜日
	ふれあいカフェ		第2日曜日
4	サロンすみれが丘	安東1丁目24-7 (すみれが丘集会所)	年5回
5	南部山自治会ふれあいサロン	安東2丁目16-25 (南部山自治会館)	第2日曜日
6	鯛之迫ふれあいサロン	安東2丁目20-47 (鯛之迫集会所)	第4木曜日
7	サロンひろおく	安東5丁目4-1 (弘億第二自治会館)	第3土曜日
8	五軒屋交流サロン	大町東4丁目10-10 (五軒屋集会所)	毎週水曜日
-	安佐中央グリーンハイツ	安東7丁目22-2 (広島中央グリーンハイツ集会所)	不定期
9	相田レインボーサロン	相田2丁目4-27 (相田集会所)	毎月最終 月曜日

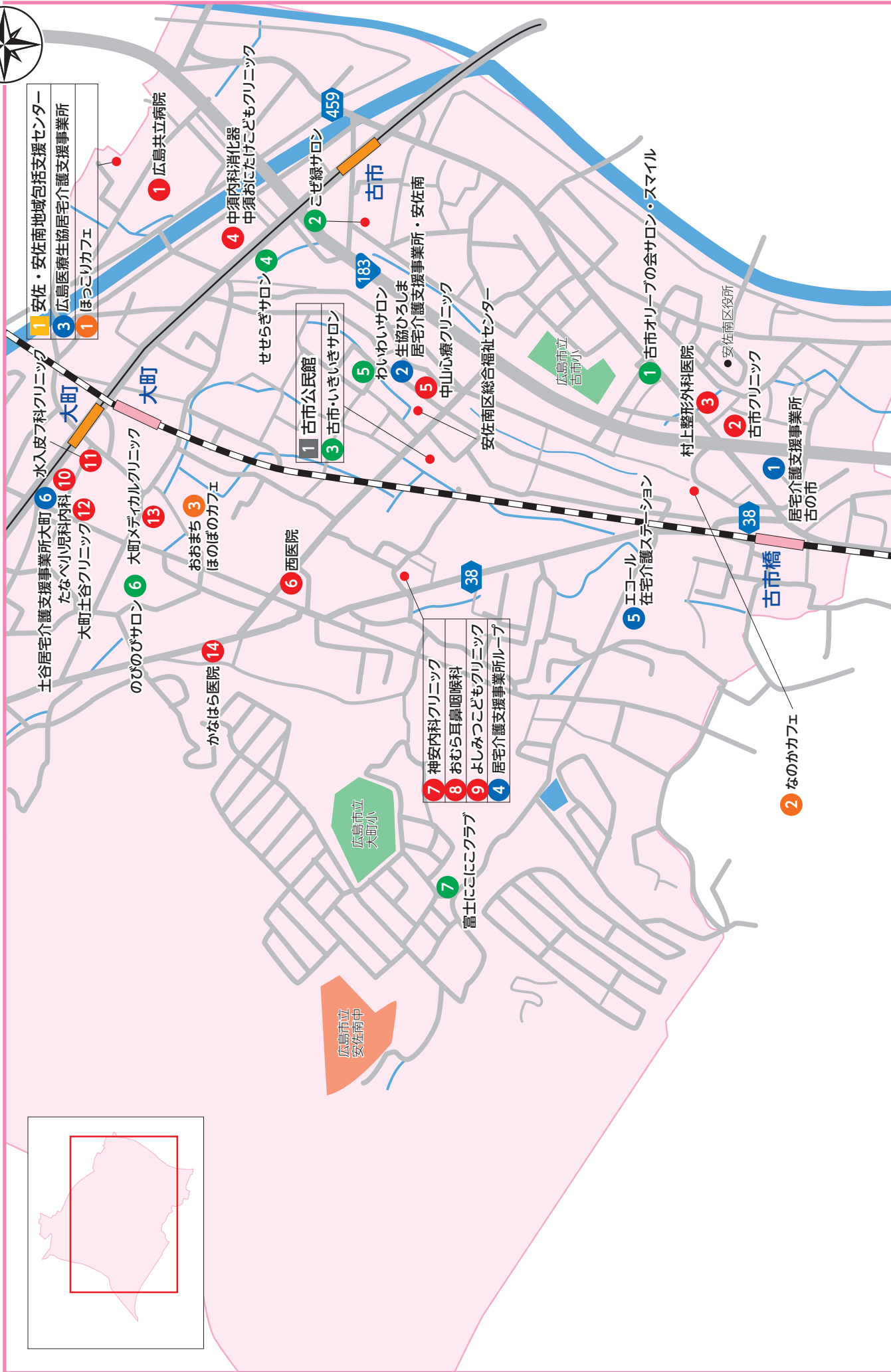
※地域サロンの詳細についてはまずは広島市安佐南区社会福祉協議会へお問い合わせください。

認知症カフェ

番号	名称	場所	電話番号
1	絆おれんじカフェ	毘沙門台2丁目39-22 (ふれあいセンター絆)	082-870-9060 (赤川)
2	びしゃもん・結	毘沙門台2丁目48-4 (毘沙門台集会所)	082-870-9060 (宮迫)
3	びしゃもんカフェ	毘沙門台3丁目29-7 (第2毘沙門台東集会所)	082-870-9060 (宮迫)

※認知症カフェの情報は適時更新されるので、詳しくはお問い合わせください。

■あさみなみ医療・介護ガイド&マップ 安佐南中学校エリア



高齢者相談のできる場所

番号	名称	住所	電話番号
1	安佐・安佐南地域包括支援センター	中須2丁目19-6-3F	082-879-1876

医療機関

番号	医療機関名	住所	電話番号
1	広島共立病院	中須2丁目20-20	082-879-1111
2	古市クリニック	古市1丁目30-25	082-870-1993
3	村上整形外科医院	古市1丁目34-12	082-877-6878
4	中須内科消化器 中須おにたけこどもクリニック	中須1丁目7-7	082-870-1400
5	中山心療クリニック	中須1丁目16-7	082-879-6410
6	西医院	大町東1丁目2-24	082-877-1110
7	神安内科クリニック	大町東1丁目8-25-1F	082-831-1122
8	おむら耳鼻咽喉科	大町東1丁目8-25-2F	082-831-7220
9	よしみつこどもクリニック	大町東1丁目8-25-3F	082-831-5272
10	たなべ小児科内科	大町東2丁目7-25-5	082-870-5000
11	水入皮フ科クリニック	大町東2丁目8-1	082-831-4112
12	大町土谷クリニック	大町東2丁目8-35	082-877-5588
13	大町メディカルクリニック	大町東2丁目12-24	082-870-3322
14	かなはら医院	大町西1丁目1-10	082-877-0615

指定居宅介護支援事業所(ケアマネジャーがいる場所)

番号	事業所名	住所	電話番号
1	居宅介護支援事業所古の市	古市3丁目5-3	082-876-3903
2	生協ひろしま居宅介護 支援事業所・安佐南	中須1丁目16-10 エルサング濱岡1F	082-830-0811
3	広島医療生協居宅介護 支援事業所	中須2丁目19-6-3F	082-879-1870
4	居宅介護支援事業所ループ	大町東1丁目8-25-503	082-554-1222
5	エコール在宅 介護ステーション	大町東1丁目19-43	082-830-6060
6	土谷居宅介護支援事業所 大町	大町東2丁目7-24	082-831-6653

公民館等

番号	施設名	住所	電話番号
1	古市公民館	古市3丁目24-8	082-877-2677

地域のサロン

番号	名称	場所	日時
1	古市オリーブの会 サロン・スマイル	古市2丁目21-2 (ミーティングルームふるいち)	月2回
2	こぜ緑サロン	古市2丁目28-32 (古市集会所)	月1回
3	古市・いきいきサロン	古市3丁目24-8 (古市公民館)	毎月
4	せせらぎサロン	中須1丁目9-2 (会長宅)	月1回
5	わいわいサロン	中須1丁目35-1 (中須市営住宅)	月1回
6	のびのびサロン	大町東3丁目7-25-6 (大町集会所)	第1・3 月曜日
7	富士にこにこクラブ	大町西2丁目27-2 (大町富士集会所)	毎週火曜日

※地域サロンの詳細についてはまずは広島市安佐南区社会福祉協議会へお問い合わせください。

認知症カフェ

番号	名称	場所	電話番号
1	ほっこりカフェ	中須2丁目19-6-1F (虹の会館1F多目的スペース(ほっこり))	082-879-1876
2	なのかカフェ	古市3丁目4-5 (小規模多機能ホームなのか)	082-831-1620 (西原)
3	おおまちほのぼのカフェ	大町東2丁目11-4-2 (ライフサポートセンターおおまち2F)	082-554-0551 (藤原)

※認知症カフェの情報は適時更新されるので、詳しくはお問い合わせください。

高齢者相談のできるどころ

番号	名称	住所	電話番号
1	高取北・安西地域包括支援センター	高取北1丁目17-41	082-878-9401

医療機関

番号	医療機関名	住所	電話番号
1	片山内科小児科医院	上安6丁目26-1	082-878-5589
2	クリニック アルペンローゼ	上安6丁目31-1	082-830-3350
3	池田内科クリニック	高取北1丁目4-25-1F	082-832-8600
4	にしだ耳鼻咽喉科	高取北1丁目4-25-2F	082-872-8733

指定居宅介護支援事業所(ケアマネジャーがいるところ)

番号	事業所名	住所	電話番号
1	ケアステーションあやの実	上安3丁目16-13-I-102	082-225-8998
2	IGL居宅介護支援事業所 アルペンローゼ	上安6丁目27-12-12	082-830-3377
3	IGL居宅介護支援事業所 ベルシャレー	上安6丁目31-1	082-830-3366
4	IGL居宅介護支援事業所 シャレー	上安6丁目31-2	082-830-3326
5	いでしたケアプランセンター	高取北1丁目4-30 サンビル3F	082-962-2541
6	慈光園居宅介護支援事業所	高取北1丁目17-41	082-878-9400

地域のサロン

番号	名称	場所	日時
1	葵クラブ	長楽寺1丁目44-1 (葵之荘集会所)	毎週木曜日
2	萩原いきいきふれあいサロン	上安2丁目476-4 (萩原会館)	毎週火・金曜日、 第3水曜日、 第4金曜日
3	行友町内会ふれあいサロン	上安4丁目2 (行友集会所)	年1回
	寿の会		第1・4・5 木曜日
4	上安4丁目5丁目ふれあいサロン	上安4丁目4-1 (上安集会所)	年2回
	寿の会		第2・3 木曜日
5	ふれあい3番地	上安5丁目3-23 (県営安佐住宅13号館集会所)	年4回
	さらく会		毎週水曜日
6	光が丘自治会若葉会	上安6丁目18サンハイツ 第2公園内(光が丘集会所)	年5回
7	向ヶ丘ふれあい食事会	高取北1丁目40-3 (向ヶ丘団地集会所)	第2水曜日
8	北高取ふれあい会食 やすらぎ会	高取北4丁目4-14 (高長集会所)	第4火曜日
9	第2高取台ふれ愛会	高取北4丁目22高取公園内 (第2高取台集会所)	第4木曜日
	第2高取台ふれ愛サロン		第2木曜日

※地域サロンの詳細についてはまずは広島市安佐南区社会福祉協議会へお問い合わせください。

認知症カフェ

番号	名称	場所	電話番号
1	コミュニティカフェ L'Amour(ラムール)	上安6丁目17-5	082-872-8123
2	さっちゃんカフェ	高取北2丁目14-26	082-878-4003

※認知症カフェの情報は適時更新されるので、詳しくはお問い合わせください。

高齢者相談のできるどころ

番号	名称	住所	電話番号
—	高取北・安西地域包括支援センター	高取北1丁目17-41	082-878-9401

医療機関

番号	医療機関名	住所	電話番号
①	やすクリニック	上安1丁目1-18	082-878-7101
②	大本内科医院	上安2丁目4-36	082-878-8105
③	前田皮ふ科医院	上安2丁目4-39	082-878-0202
④	原田整形外科病院	上安2丁目15-27	082-878-1125
⑤	金尾医院	上安2丁目20-44	082-872-5577
⑥	上安はるのひ心療内科	上安2丁目29-3 野地ビル2F	082-962-6000
⑦	日高内科医院	上安2丁目32-21	082-872-3232
⑧	三上整形外科医院	長楽寺1丁目8-9	082-872-3311
⑨	長楽寺内科・呼吸器クリニック	長楽寺1丁目15-3	082-225-7552
⑩	福井内科医院	長楽寺2丁目13-26	082-872-4114

指定居宅介護支援事業所(ケアマネジャーがいるところ)

番号	事業所名	住所	電話番号
①	上安慈光園居宅介護支援事業所	上安2丁目20-33	082-878-8089
②	居宅介護支援事業所とまと	高取南1丁目26-21	082-847-0326

公民館等

番号	施設名	住所	電話番号
1	安公民館	上安2丁目2-46	082-872-4495

地域のサロン

番号	名称	場所	日時
①	松ヶ丘ふれあいサロン	相田3丁目10-6 (松ヶ丘団地集会所)	毎週木・金曜日
②	サロン相和	相田4丁目3-32-9 (安ふれあいセンター)	第4土曜日
③	ふれあい会	相田5丁目38-3 (あさおか台集会所)	第3土曜日
	サロンあさおか		毎週木・金曜日
④	ふれあいいきいきサロン	相田7丁目27-5 (安東亜ハイツ集会所)	第2・4金曜日
⑤	豊松園自治会福祉部	相田7丁目39-1 (豊松園団地集会所)	毎週水曜日
⑥	上安田中会サロン 井戸端会議	上安1丁目3-19 (上安公会堂)	月4回
⑦	鶏頭原ふれあい会食会	上安2丁目21-23 (鶏頭原会館)	第1・3木曜日
⑧	高取南いきいきサロン	高取南1丁目11-43 (デイサービスセンターとまとたかとり)	第4日曜日
⑨	ふれあいいきいきサロン 平和台	高取南2丁目21-8 (平和台集会所)	第1木曜日
⑩	ふれあいサロン	長楽寺3丁目18-20 (ふじが丘集会所)	毎週月・木曜日、 第1・3土曜日
	ふじが丘自治会 ボランティアサークル		第2火曜日
⑪	いきいきサロン長楽寺	長楽寺3丁目840 (長楽寺集会所)	第1月曜日
⑫	河原活動クラブ	上安2丁目6 (宮上商店倉庫2F)	第1・2火曜日、 毎週木曜日

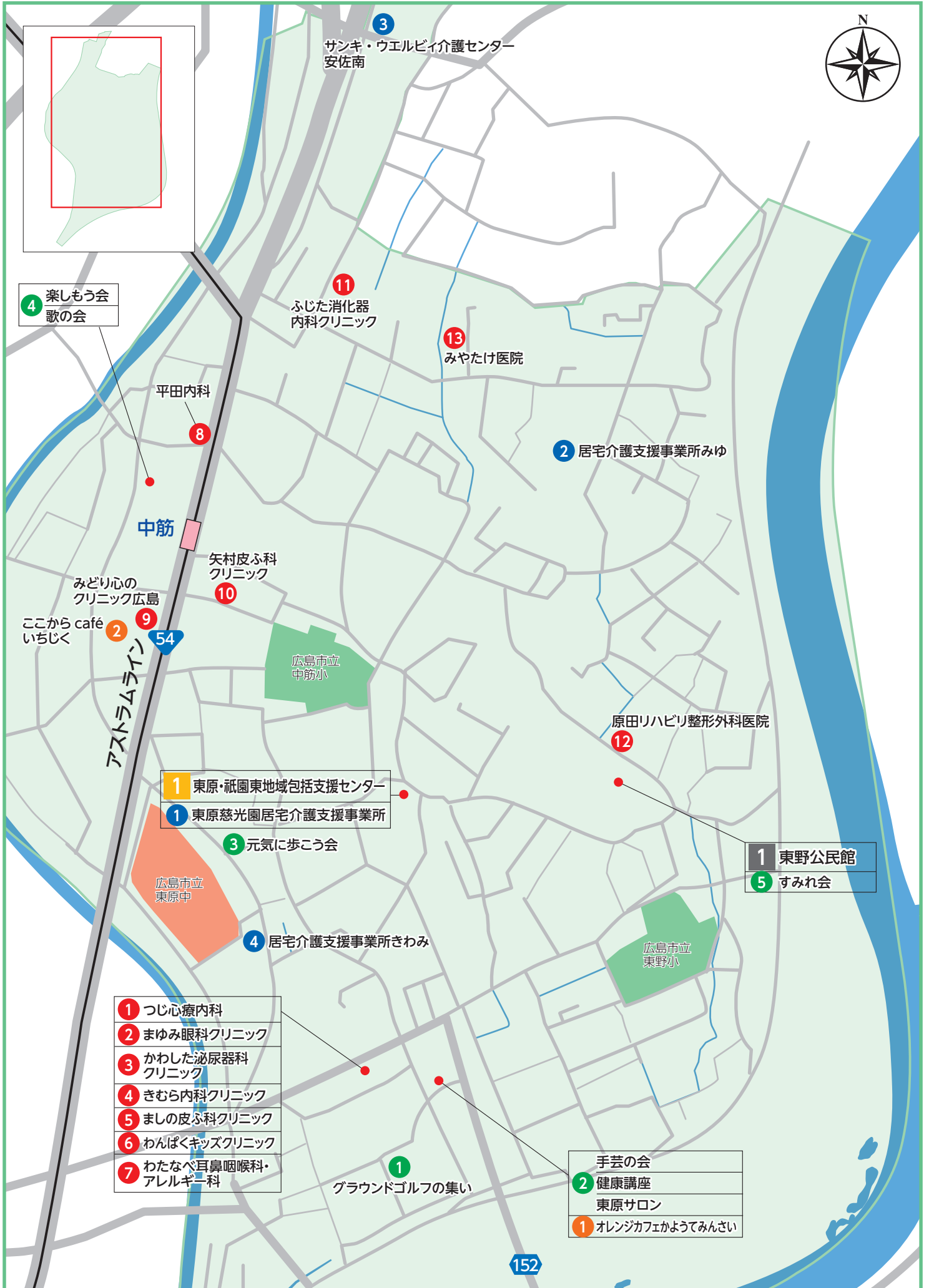
※地域サロンの詳細についてはまずは広島市安佐南区社会福祉協議会へお問い合わせください。

認知症カフェ

番号	名称	場所	電話番号
①	ひまわり広場	相田4丁目3-32-9 (安ふれあいセンター)	082-872-9233 (井村)
②	チューリップ	相田7丁目48-12	090-5629-6386 (道元)
③	のんびりオレンジカフェ	長楽寺2丁目13-30 (エスマイル薬局長楽寺店)	082-832-6441
④	オレンジカフェ	長楽寺3丁目18-15	082-878-3066 (上高原)

※認知症カフェの情報は適時更新されるので、詳しくはお問い合わせください。

■あさみなみ医療・介護ガイド & マップ 東原中学校エリア



高齢者相談のできるどころ

番号	名称	住所	電話番号
1	東原・祇園東地域包括支援センター	東原3丁目14-4	082-850-2220

医療機関

番号	医療機関名	住所	電話番号
1	つじ心療内科	東原1丁目1-2-2F	082-850-3055
2	まゆみ眼科クリニック	東原1丁目1-2-3F	082-832-5878
3	かわした泌尿器科クリニック	東原1丁目1-2-3F	082-832-2805
4	きむら内科クリニック	東原1丁目1-2-3F	082-836-5162
5	ましの皮ふ科クリニック	東原1丁目1-2-4F	082-832-2834
6	わんぱくキッズクリニック	東原1丁目1-2-4F	082-850-1755
7	わたなべ耳鼻咽喉科・アレルギー科	東原1丁目1-2-4F	082-850-0131
8	平田内科	中筋1丁目3-11	082-870-1555
9	みどり心のクリニック広島	中筋1丁目9-6-2F	082-836-5561
10	矢村皮ふ科クリニック	中筋2丁目5-20	082-870-7700
11	ふじた消化器内科クリニック	中筋4丁目13-15	082-870-6688
12	原田リハビリ整形外科医院	東野2丁目21-20	082-870-5555
13	みやたけ医院	東野3丁目7-17	082-870-1100

指定居宅介護支援事業所(ケアマネジャーがいるところ)

番号	事業所名	住所	電話番号
1	東原慈光園居宅介護支援事業所	東原3丁目14-4	082-850-1109
2	居宅介護支援事業所みゆ	東野3丁目23-6-101	082-554-0701
3	サンキ・ウエルビィ介護センター安佐南	中筋4丁目4-21-201	082-831-1070
4	居住介護支援事業所きわみ	東原3丁目11-2-201	082-555-6302

公民館等

番号	施設名	住所	電話番号
1	東野公民館	東野2丁目22-7	082-876-1146

地域のサロン

番号	名称	場所	日時
1	グラウンドゴルフの集い	東原1丁目11-20 (瑞穂神社境内)	第2・4 木曜日
2	手芸の会	東原2丁目6-17 (東原集会所)	第1金曜日
	健康講座		第4月曜日
	東原サロン		第2・4 金曜日
3	元気に歩こう会	東原3丁目5-9 (大正橋西詰東屋前)	第1・3土曜日
4	楽しもう会	中筋1丁目4-18 (中筋福祉会館)	週3回
	歌の会		第2金曜日
5	すみれ会	東野2丁目22-7 (東野公民館)	第3木曜日
-	ふれんど会	不定	年6回

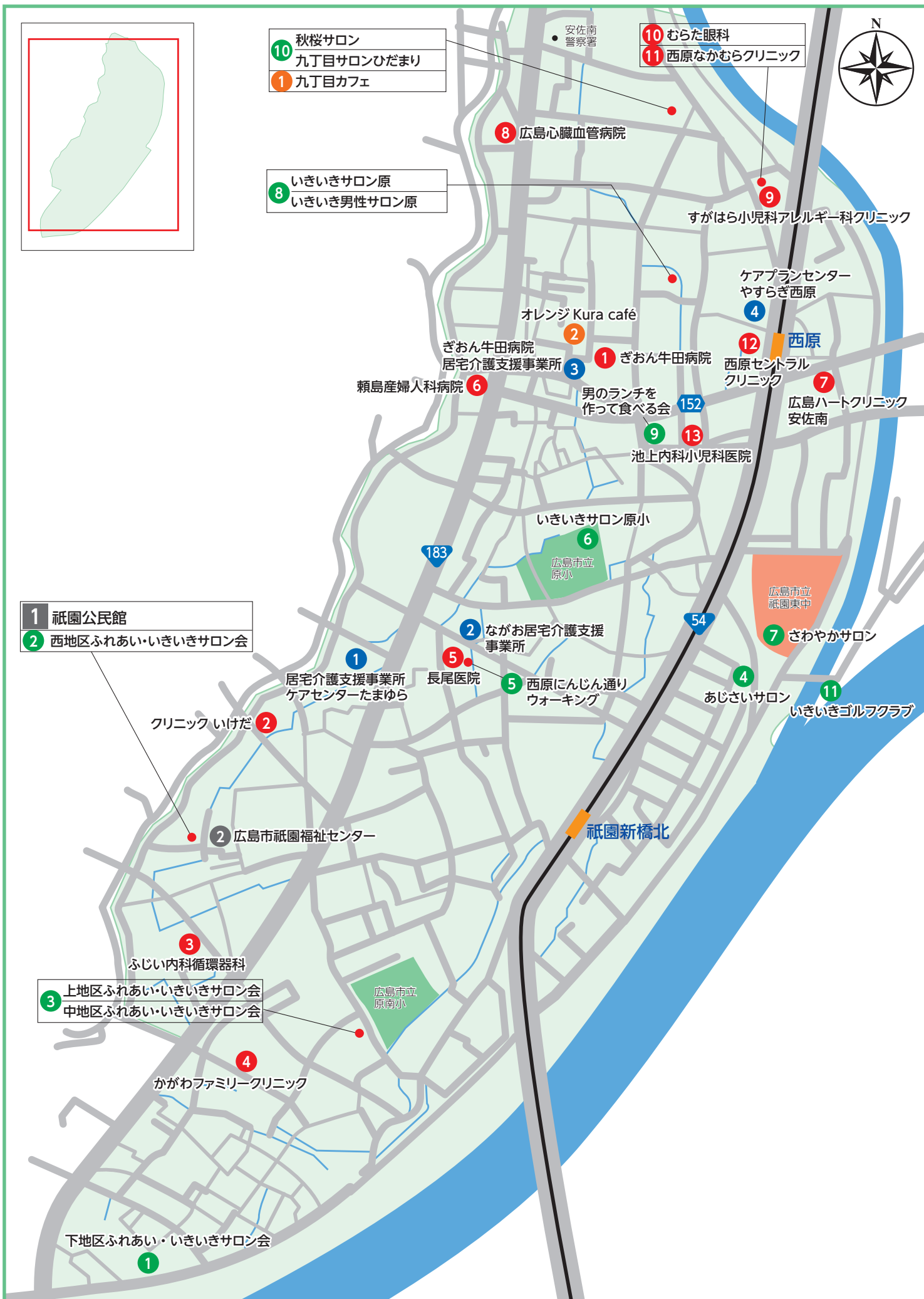
※地域サロンの詳細についてはまずは広島市安佐南区社会福祉協議会へお問い合わせください。

認知症カフェ

番号	名称	場所	電話番号
1	オレンジカフェ かようてみんさい	東原2丁目6-17 (東原集会所)	082-510-5525 (長谷川)
2	ここからCaféいちじく	中筋1丁目9-20-1F (ここから中筋)	090-7595-4847 (村岡)

※認知症カフェの情報は適時更新されるので、詳しくはお問い合わせください。

■あさみなみ医療・介護ガイド & マップ 祇園東中学校エリア



高齢者相談のできる場所

番号	名称	住所	電話番号
—	東原・祇園東地域包括支援センター	東原3丁目14-4	082-850-2220

医療機関

番号	医療機関名	住所	電話番号
①	ぎおん牛田病院	西原8丁目29-24	082-850-3116
②	クリニックいけだ	西原1丁目8-13	082-850-3735
③	ふじい内科循環器科	西原1丁目25-13-1	082-850-0860
④	かがわファミリークリニック	西原2丁目32-19	082-875-0012
⑤	長尾医院	西原4丁目17-11	082-874-3055
⑥	頼島産婦人科病院	西原5丁目11-18	082-874-0523
⑦	広島ハートクリニック安佐南	西原7丁目5-4	082-874-5511
⑧	広島心臓血管病院	西原5丁目5-10	082-874-8080
⑨	すがはら小児科 アレルギー科クリニック	西原8丁目1-13	082-850-2020
⑩	むらた眼科	西原8丁目1-15-202	082-874-4333
⑪	西原なかむらクリニック	西原8丁目1-15-302	082-874-1333
⑫	西原セントラルクリニック	西原8丁目33-3	082-871-1177
⑬	池上内科小児科医院	西原8丁目39-12	082-875-1141

指定居宅介護支援事業所(ケアマネジャーがいるところ)

番号	事業所名	住所	電話番号
①	居宅介護支援事業所 ケアセンターたまゆら	西原1丁目1-8	082-850-0052
②	ながお居宅介護支援事業所	西原4丁目10-12	082-871-8862
③	ぎおん牛田病院 居宅介護支援事業所	西原8丁目28-14-103	082-836-6266
④	ケアプランセンターやすらぎ西原	西原8丁目16-16-1-101	082-962-0170

公民館等

番号	施設名	住所	電話番号
①	祇園公民館	西原1丁目13-26	082-874-5181
②	広島市祇園福祉センター	西原1丁目13-26	082-874-9646

地域のサロン

番号	名称	場所	日時
①	下地区ふれあい・いきいきサロン会	長束1丁目32-16 (長束神社)	第3火曜日
②	西地区ふれあい・いきいきサロン会	西原1丁目13-26 (祇園公民館)	月1回
③	上地区ふれあい・いきいきサロン会 ※祇園幼稚園で実施の回もあり	西原2丁目26-3 (原南集会所)	第3水曜日
	中地区ふれあい・いきいきサロン会		第1水曜日
④	あじさいサロン	西原3丁目3-1 (西原東集会所)	第2水曜日
⑤	西原にんじん通り ウォーキング	西原4丁目17-17 (さつき歯科駐車場)	毎週日曜日
⑥	いきいきサロン原小	西原6丁目29-6 (原小学校)	休止中
⑦	さわやかサロン	西原7丁目16-1 (祇園東中学校)	第4火曜日
⑧	いきいきサロン原	西原8丁目17-8 (原集会所)	第1・3火曜日
	いきいき男性サロン原		第1・3火曜日
⑨	男のランチを作って食べる会	西原8丁目38-24 (JA原支店2F調理室)	第2金曜日
⑩	秋桜サロン	西原9丁目8-22 (ふれあいセンター協同)	第4金曜日
	九丁目サロンひだまり		第3水曜日
⑪	いきいきゴルフクラブ	東原1丁目22-11 (太田川ゴルフ場)	第2水曜日

※地域サロンの詳細についてはまずは広島市安佐南区社会福祉協議会へお問い合わせください。

認知症カフェ

番号	名称	場所	電話番号
①	九丁目カフェ	西原9丁目8-22 (ふれあいセンター協同)	082-874-0455
②	オレンジKura café	西原8丁目28-7 (蔵本薬局健康快活Station)	082-962-1003

※認知症カフェの情報は適時更新されるので、詳しくはお問い合わせください。

高齢者相談のできるどころ

番号	名称	住所	電話番号
1	祇園・長束地域包括支援センター	山本1丁目4-25	082-875-0511

医療機関

番号	医療機関名	住所	電話番号
1	野村病院	祇園2丁目42-14	082-875-1111
2	地主クリニック	祇園2丁目12-19	082-871-8885
3	やまぐち整形外科 リハビリクリニック	祇園2丁目13-20	082-874-6688
4	堀江医院	祇園2丁目22-28	082-874-0071
5	桑原循環器内科クリニック	祇園2丁目26-8	082-875-3223
6	祇園お肌と爪のクリニック	祇園2丁目40-14-1F	082-962-1487
7	向井眼科	祇園2丁目41-1	082-874-6633
8	すぎたクリニック	祇園3丁目5-11	082-846-5523
9	わかば皮ふ形成クリニック	祇園3丁目7-2-3F	082-832-5055
10	しみず子どもクリニック	祇園3丁目12-12-2	082-846-0070
11	祇園わだ内科クリニック	祇園3丁目13-28	082-874-2777
12	ふろなか内科呼吸器 アレルギークリニック	祇園3丁目15-25	082-832-2280
13	小島クリニック	祇園4丁目8-5	082-874-2262
14	児玉医院	祇園4丁目50-24	082-875-1515
15	フジハラレディースクリニック	祇園5丁目2-1	082-850-1815
16	ひだまり子どもアレルギー科 クリニック	祇園5丁目2-45-2F	082-832-3300
17	いしばし耳鼻咽喉科クリニック	祇園5丁目2-45-2F	082-850-1231
18	ぎおん皮膚科婦人科 スキンケアクリニック	祇園5丁目2-45-2F	082-832-4112
19	たけなか眼科	祇園5丁目2-45-3F	082-850-2711
20	おおえクリニック内科・ 糖尿病内科	祇園5丁目2-45-3F	082-832-2700
21	よりしま内科外科医院	祇園6丁目21-16	082-874-0020
22	おち眼科医院	山本1丁目5-15	082-871-2233
23	石井整形外科リハビリクリニック	山本1丁目9-26-1F	082-875-0022
24	にしお小児科アレルギー科	山本1丁目9-26-2F	082-850-1138
25	西山皮ふ科・アレルギー科	山本1丁目9-26-3F	082-875-0039
26	さだひで腎・泌尿器科 クリニック	山本1丁目9-26-2F	082-846-5011
27	島本内科循環器科・皮フ科	山本1丁目15-12	082-850-0411
28	近藤内科クリニック	山本1丁目19-36	082-874-0139
29	祇園すやま眼科クリニック	山本3丁目1-10	082-836-3505

番号	医療機関名	住所	電話番号
30	祇園ふたば子どもクリニック	山本3丁目1-12	082-871-7770
31	数佐内科胃腸科	山本4丁目26-23-2F	082-871-7600
32	耳鼻咽喉科荒木クリニック	山本4丁目26-23-3F	082-871-3736
33	たなべ春日野クリニック	山本新町2丁目 18-9-8-1F	082-554-1447

指定居宅介護支援事業所(ケアマネジャーがいるところ)

番号	事業所名	住所	電話番号
1	野村病院居宅介護支援事業所 「あさみなみ」	祇園2丁目42-14	082-875-1585
2	ケアプランよりしま	祇園2丁目44-6	082-962-1232
3	介護相談室かがやき	祇園2丁目47-8	082-209-6641
4	ケアマネオフィスそらいろ	祇園3丁目16-1-101	082-962-4985
5	オムエル祇園居宅介護支援 事業所	祇園5丁目2-45-303	082-874-8150
6	居宅介護支援事業所ハピネス	山本新町1丁目11-1	082-871-8817
7	居宅介護支援事業所和	山本新町4丁目3-11	082-850-1008

公民館等

番号	施設名	住所	電話番号
1	祇園西公民館	長束6丁目10-28	082-875-1760

地域のサロン

番号	名称	場所	日時
1	ふれあい会食会	祇園6丁目22-2 (祇園集会所)	年2回
2	生き生きサロン	祇園8丁目4-35 (祇園北集会所他)	年12回
3	ふれあいいいききサロン	山本4丁目9-3-4 (山本集会所)	第4土曜日
4	一人暮らし高齢者ふれあ いきききサロン	山本5丁目57 (山本第2東亜ハイツ集会所)	第2土曜日

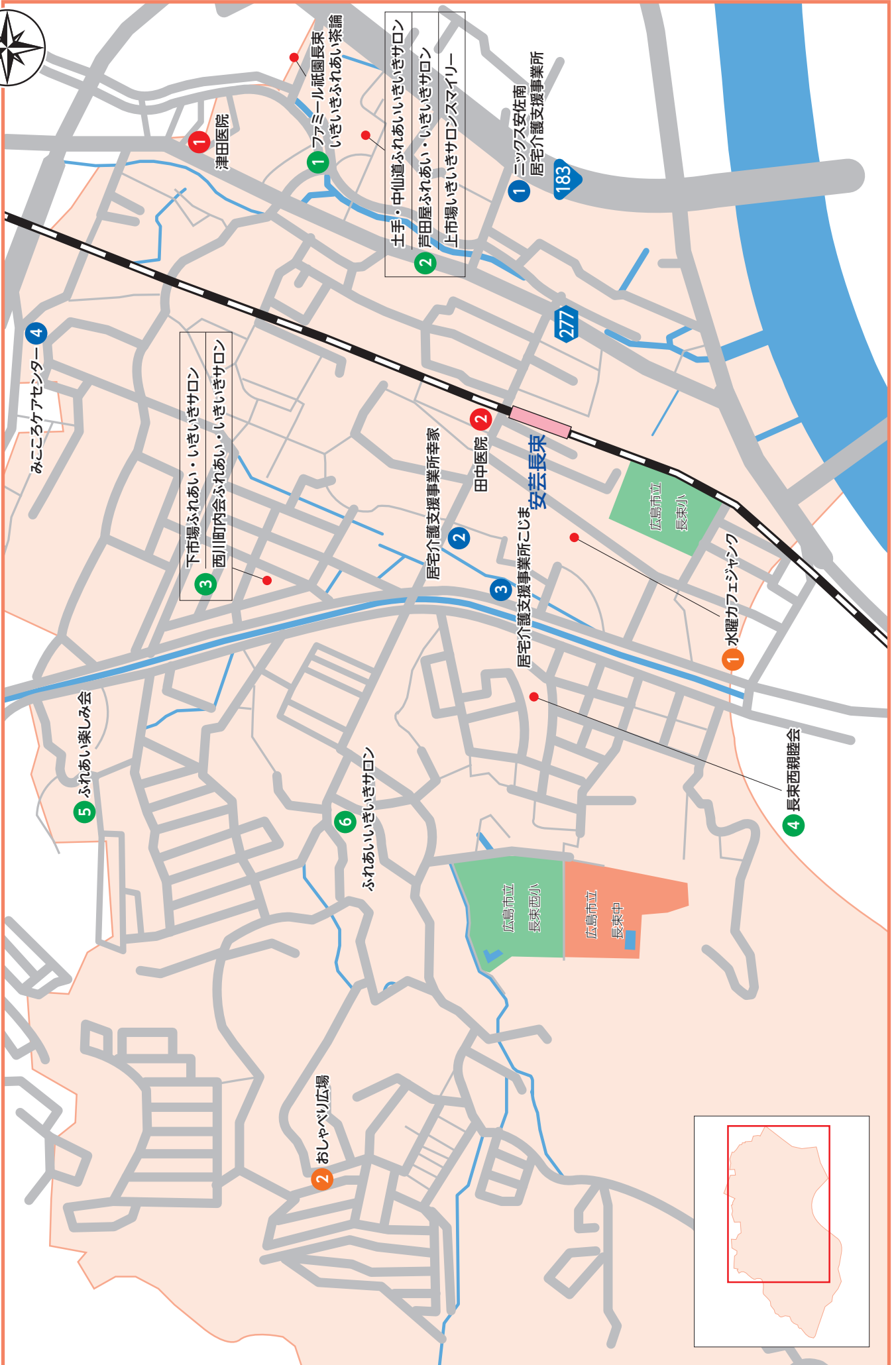
※地域サロンの詳細についてはまずは広島市安佐南区社会福祉協議会へお問い合わせください。

認知症カフェ

番号	名称	場所	電話番号
1	MIKIカフェ	祇園3丁目13-20	090-4144-7049 (仁井谷)
2	アロマでほっとオレンジカフェ	長束4丁目6-10-28 (祇園西公民館)	082-962-8031 (砂川)
3	オレンジカフェ春日野	山本新町2丁目18-9-14 (特別養護老人ホーム春日野園)	090-2556-2050
4	ふれあいカフェ山本	山本4丁目9-3-4	090-1012-3211 (小堀)

※認知症カフェの情報は適時更新されるので、詳しくはお問い合わせください。

あさみなみ医療・介護ガイド & マップ 長東中学校エリア



高齢者相談のできるどころ

番号	名称	住所	電話番号
-	祇園・長束地域包括支援センター	山本1丁目4-25	082-875-0511

医療機関

番号	医療機関名	住所	電話番号
①	津田医院	長束3丁目10-31	082-874-0236
②	田中医院	長束5丁目32-2-2	082-239-2050

指定居宅介護支援事業所(ケアマネジャーがいるところ)

番号	事業所名	住所	電話番号
①	ニックス安佐南居宅介護支援事業所	長束2丁目12-28	082-962-7405
②	居宅介護支援事業所幸家	長束4丁目9-4-207	082-230-0227
③	居宅介護支援事業所こじま	長束4丁目10-7	082-509-2018
④	みこころケアセンター	長束6丁目4-1	082-874-3556

地域のサロン

番号	名称	場所	日時
①	ファミリー祇園長束いきいきふれあい茶論	長束2丁目1-20 (ファミリー1F集会所)	毎週月曜日
②	土手・中仙道ふれあいいきいきサロン	長束2丁目1-44 (蓮光寺集会所)	第1日曜日
	芦田屋ふれあいいきいきサロン		不定期
	上市場いきいきサロンスマイリー	長束2丁目1-44 (蓮光寺)	第3金曜日
③	下市場ふれあいいきいきサロン	長束5丁目18-6 (長束集会所)	第3木曜日
	西川町内会ふれあいいきいきサロン		第4土曜日
④	長束西親睦会	長束西1丁目17-9 (谷集会所)	第3木曜日
⑤	ふれあい楽しみ会	長束西2丁目44-9 (第1祇園ヶ丘自治会センター)	第3火曜日
⑥	ふれあいいきいきサロン	長束西3丁目2-3 (長束西集会所)	年5回

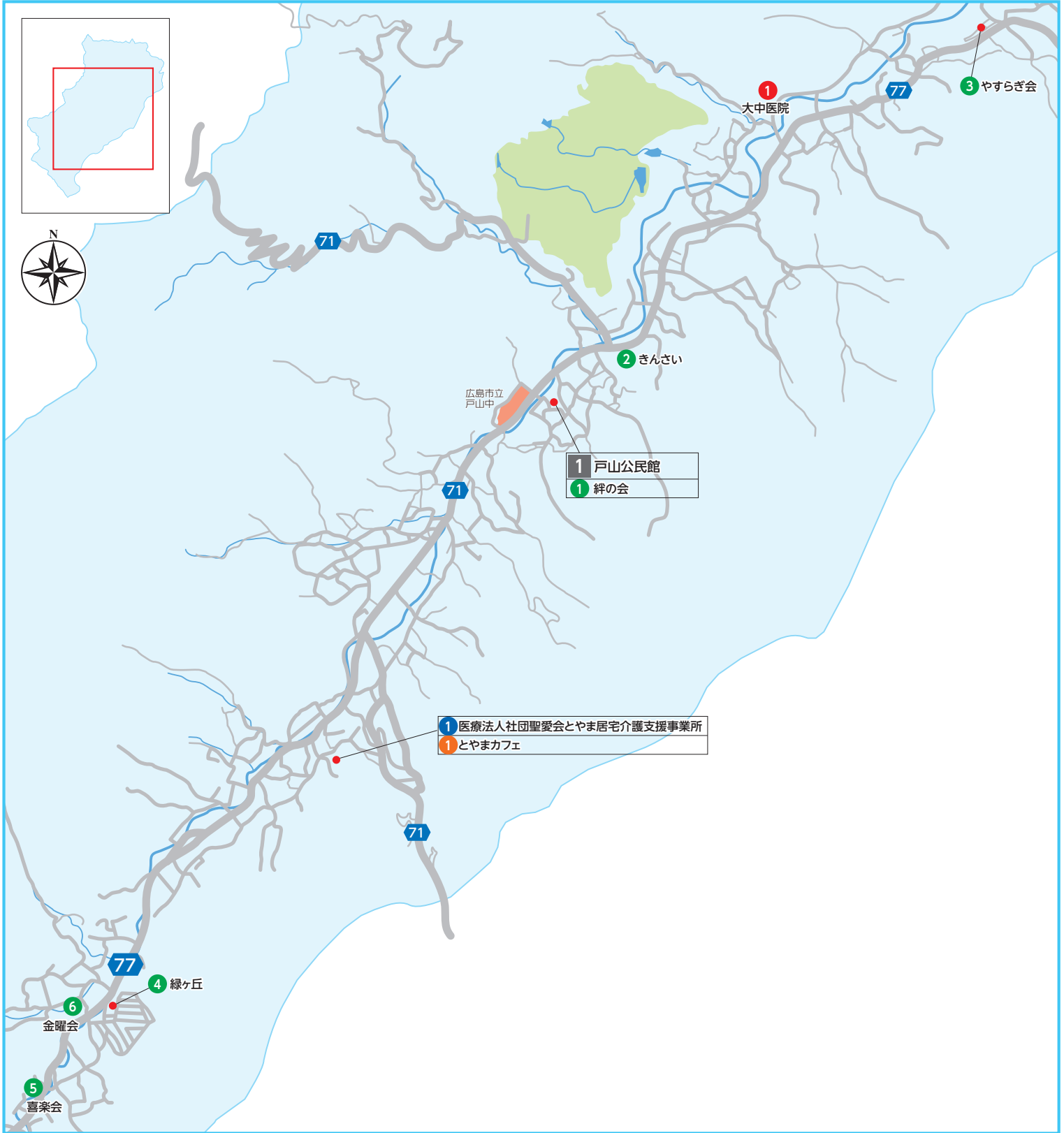
※地域サロンの詳細についてはまずは広島市安佐南区社会福祉協議会へお問い合わせください。

認知症カフェ

番号	名称	場所	電話番号
①	水曜カフェジャンク	長束4丁目6-34 ジャンクビル	082-230-1110
②	おしゃべり広場	長束西4丁目6-28 (竜王集会所)	090-7892-0219

※認知症カフェの情報は適時更新されるので、詳しくはお問い合わせください。

あさみなみ医療・介護ガイド & マップ 戸山中学校エリア



高齢者相談のできるどころ

番号	名称	住所	電話番号
-	戸山・伴・大塚地域包括支援センター	伴中央2丁目5-12	082-849-5860

医療機関

番号	医療機関名	住所	電話番号
①	大中医院	沼田町阿戸2811-1	082-839-2016

指定居宅介護支援事業所(ケアマネジャーがいるところ)

番号	事業所名	住所	電話番号
①	医療法人社団聖愛会 とやま居宅介護支援事業所	沼田町吉山980-1	082-839-3941

公民館等

番号	施設名	住所	電話番号
①	戸山公民館	沼田町阿戸269-3	082-839-3320

地域のサロン

番号	名称	場所	日時
①	絆の会	沼田町阿戸269-3 (戸山公民館)	年4回
②	きんさい	沼田町阿戸529-1 (三王原会館)	年5回
③	やすらぎ会	沼田町阿戸2084-1 (阿戸下集会所)	年4回
④	緑ヶ丘	沼田町吉山1484-9 (緑ヶ丘集会所)	年4回
⑤	喜楽会	沼田町吉山1869-1 (影浦集会所)	年6回
⑥	金曜会	沼田町吉山2035-2 (中畑集会所)	第1金曜日
-	いきいき会	同施設(上垣内集会所)	第2木曜日
-	いきいきサロンだるま	個人宅	月2回
-	なかよし会	個人宅	年3回

※地域サロンの詳細についてはまずは広島市安佐南区社会福祉協議会へお問い合わせください。

認知症カフェ

番号	名称	場所	電話番号
①	とやまカフェ	沼田町吉山980-1	082-839-3939

※認知症カフェの情報は適時更新されるので、詳しくはお問い合わせください。

高齢者相談のできる場所

番号	名称	住所	電話番号
1	戸山・伴・大塚地域包括支援センター	伴中央2丁目5-12	082-849-5860

医療機関

番号	医療機関名	住所	電話番号
1	日比野病院	伴東7丁目9-2	082-848-2357
2	佐々木整形外科クリニック	伴中央4丁目3-20	082-848-1030
3	伊藤内科医院	伴中央4丁目7-10	082-848-6111
4	かりゆし在宅クリニック	伴東3丁目14-37	082-209-0555
5	マツモト外科整形外科	伴東5丁目12-4	082-848-4311
6	西村小児科	伴東5丁目19-23	082-849-6030
7	和泉内科消化器医院	伴東5丁目19-25-3	082-830-1900
8	安佐南内科リウマチ科クリニック	伴東5丁目21-35	082-849-6200
9	沼田診療所	伴東7丁目38-10	082-848-4486
10	あべとも内科消化器クリニック	伴東7丁目64-15	082-848-7149
11	藤武眼科	伴東7丁目59-1-2F	082-848-8080
12	耳鼻咽喉科くにもと医院	伴東7丁目59-28	082-811-8133

指定居宅介護支援事業所(ケアマネジャーがいる場所)

番号	事業所名	住所	電話番号
1	居宅介護支援事業所 シェアハピネス	伴中央2丁目8-13-103号	082-836-7770
2	ファミリーケア居宅介護支援事業所	伴中央6丁目16-44-3	082-849-4115
3	ゆうあい居宅介護支援事業所	伴東2丁目30-11	082-848-2639
4	信愛会居宅介護支援事業所	伴東5丁目8-24	082-209-8080
5	トラパング居宅介護支援事業所	伴東7丁目41-12	082-849-4515
6	居宅介護センター和楽荘	伴西5丁目1432-1	082-848-5221
7	居宅介護支援事業所あかつき	伴北7丁目26-22	080-7610-1084
8	居宅介護支援事業所若葉台	伴北7丁目32-27	082-849-0861
9	居宅介護支援事業所 絆	伴北7丁目55-9	082-209-3120

公民館等

番号	施設名	住所	電話番号
1	沼田公民館	伴東7丁目64-8	082-848-0242
2	沼田老人いこいの家		082-848-3277
3	広島市伴福祉センター	伴西2丁目1-17	082-848-2215

地域のサロン

番号	名称	場所	日時
1	大原ふれあいサロン	伴東7丁目64-8 (沼田老人いこいの家)	年1回
	大原いきいきサロン		第2木曜日
2	いきいきサロン (ライオンズマンション)	伴中央1丁目14-16 (JA伴支店)	年1回くらい
3	わいわいサロン相合傘	伴中央2丁目5-80 (伴中央集会所)	第1土曜日
4	伴中央やまびこサロン	伴中央2丁目11-12 (三城田集会所)	第2水曜日
5	下地ふれあい・いきいきサロン	伴東1丁目8-15 (菅原神社社務所)	第3土曜日
6	瀬戸内いきいきサロン	伴東1丁目44-1 (瀬戸内ハイツ集会所)	第1金曜日
7	さわやかサロン	伴東3丁目6-1 (下伴集会所)	第1水曜日
8	わくわく細坂サロン	伴東4丁目32-50 (細坂集会所)	第1木曜日
9	下地ゲームサロン	伴東5丁目18-3 (伴東集会所)	毎週火・木曜日
	ふれあい下向		年4~5回 日曜日
10	井戸端サロン	伴東7丁目1-36 (GO郷まつむね事務所)	毎週木曜日
11	松宗ふれあいきいきサロン	伴東7丁目29-9 (松宗集会所)	年4~5回
12	大原台ふれあいきいきサロン	伴東8丁目37-18 (大原台集会所)	第1火曜日
	大原台ふれあいゲームサロン		第1・3・5 火曜日
13	伴ハイツふれあいサロン	伴西4丁目19-13 (伴ハイツふれあい会館)	毎週水曜日
14	奥畑なかよしサロン	伴西4丁目1196-10 (奥畑下組集会所)	月3回程度
15	さくらの里サロン	伴西5丁目1126 (奥畑集会所)	第1・3 木曜日
16	上奥畑サロン	伴西6丁目268-2 (上奥畑集会所)	毎週火曜日
17	かみともサロン	伴北5丁目2922-1 (椎原集会所)	第2木曜日
-	奥畑いきいきサロン	伴西6丁目268-2 (上奥畑集会所)	年3回

※地域サロンの詳細についてはまずは広島市安佐南区社会福祉協議会へお問い合わせください。

認知症カフェ

番号	名称	場所	電話番号
1	笑乃環〜わらのわ〜cafe	伴東8丁目24-20	082-848-7889 (池田)
2	伴の和カフェ	伴西5丁目1432-1 (特別養護老人ホーム和楽荘)	082-848-5221

※認知症カフェの情報は適時更新されるので、詳しくはお問い合わせください。

高齢者相談のできる場所

番号	名称	住所	電話番号
-	戸山・伴・大塚地域包括支援センター	伴中央2丁目5-12	082-849-5860

医療機関

番号	医療機関名	住所	電話番号
①	メリィホスピタル	大塚西3丁目1-20	082-849-2300
②	広島市立リハビリテーション病院	伴南1丁目39-1	082-848-8001
③	矢野脳神経外科・やのこどもクリニック	大塚西1丁目24-12	082-849-2500
④	とよた内科クリニック	大塚西3丁目11-5	082-849-6188
⑤	斉藤内科医院	大塚西4丁目8-31	082-849-5750
⑥	中増整形外科クリニック	大塚西4丁目17-1	082-299-6500
⑦	クオッカ眼科クリニック	伴南1丁目5-18-8-201	082-849-6699
⑧	こころ耳鼻咽喉科	伴南1丁目5-18-8-202	082-849-4187
⑨	こころ・チャイルド・クリニック	伴南1丁目5-18-8-301	082-849-5519
⑩	こころ皮膚科クリニック	伴南1丁目5-18-8-303	082-849-5477
⑪	こころ・やのファミリークリニック	伴南4丁目1-10	082-811-8277
⑫	まつおか内科生活習慣病クリニック	伴南5丁目1-1	082-962-7700

指定居宅介護支援事業所(ケアマネジャーがいる場所)

番号	事業所名	住所	電話番号
①	居宅介護支援事業所あいの丘	大塚東3丁目3-9	082-811-8187
②	IGL居宅介護支援事業所西風	大塚西2丁目5-8	082-848-3395
③	メリィケアプランセンター	大塚西3丁目1-20	082-849-2325

公民館等

番号	施設名	住所	電話番号
①	大塚公民館	大塚西6丁目3-2	082-849-1841

地域のサロン

番号	名称	場所	日時
①	高齢者いきいきサロン	大塚西1丁目26-6 (大塚集会所)	第2火曜日
②	藤興園いきいきふれあいサロン	大塚西2丁目5-8 (IGL西風新都)	毎週水曜日
③	カフェ下城	大塚西2丁目34-22 (下城ハイツふれあい会館)	毎週火・木曜日、 第2火曜日、 第4水曜日
④	藤興園町内会いきいきサロン	大塚西3丁目3大塚公園内 (藤興園集会所)	毎週水曜日
⑤	Aシティふれあいサロン	大塚西6丁目12-1 A-cityプラザ内 (A-CITYプラザ)	毎週木曜日
	Aシティシネマサロン		第1・3 火曜日
	Aシティカラオケ同好会		第2・4 水・金曜日
	Aシティ楽唱会		第2・4 水曜日
⑥	花の季台いきいきサロン	大塚西7丁目26-19 (大塚学区集会所)	週2回
⑦	こころいきいきサロン	伴南1丁目6-5 (伴南学区集会所)	年1回

※地域サロンの詳細についてはまずは広島市安佐南区社会福祉協議会へお問い合わせください。

認知症カフェ

番号	名称	場所	電話番号
①	あおぞらカフェ	大塚西2-13-1	080-1649-0689 (新山)
②	メリィナイス	大塚西3丁目1-20 メリィホスピタル1F	082-849-2300 (久保田)

※認知症カフェの情報は適時更新されるので、詳しくはお問い合わせください。



安佐南区の地域包括支援センター

名称 (担当圏域 お住いの中学校区)	所在地	電話番号
広島市城山北・城南地域包括支援センター (城山北・城南)	緑井6丁目37-5-102	831-1157
広島市安佐・安佐南地域包括支援センター (安佐・安佐南)	中須2丁目19-6-3F	879-1876
広島市高取北・安西地域包括支援センター (高取北・安西)	高取北1丁目17-41	878-9401
広島市東原・祇園東地域包括支援センター (東原・祇園東)	東原3丁目14-4	850-2220
広島市祇園・長束地域包括支援センター (祇園・長束)	山本1丁目4-25	875-0511
広島市戸山・伴・大塚地域包括支援センター (戸山・伴・大塚)	伴中央2丁目5-12	849-5860

安佐南区役所

名称	所在地	電話番号
安佐南区地域支えあい課 地域包括支援係	中須1丁目38-13 (安佐南区総合福祉センター内)	831-4568

令和8年3月編集、3月発行

編集：安佐南区在宅医療・介護連携推進委員会

発行：安佐南区地域保健対策協議会

住所：広島市安佐南区医師会

〒731-0101 安佐南区八木5丁目35-2

電話：082-873-1840