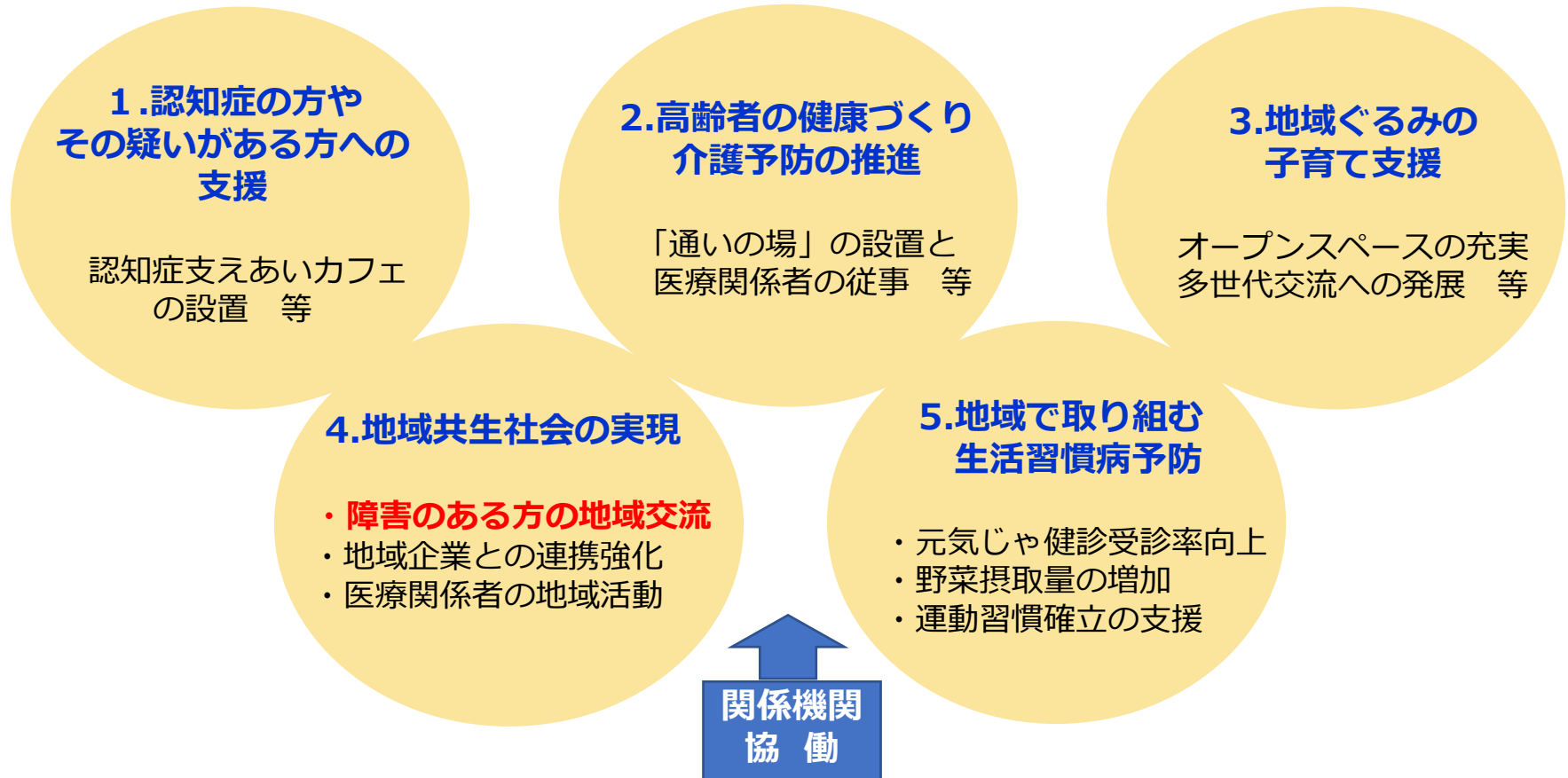


令和7年度「みんなで支え合うまちづくり」に向けた取組



地区組織団体、障害者の支援関係機関、社会福祉協議会
各地域包括支援センター、地域保健対策協議会、厚生部

地域共生社会の実現 障害のある方の地域交流

きっかけは・・・

コロナ禍で障害者支援事業所の自主製品の販売機会が激減

- 地域住民が集う場やイベントで、障害者支援事業所の自主製品（焼菓子・雑貨）の販売
- 民生委員の定例会や認知症カフェの茶菓子に障害者支援事業所が作った焼菓子を活用
- 東区内の郵便局（2か所）にて自主製品の販売



牛田地区
安楽寺まで歩こう！

販売を通じた地域交流

障害理解の促進

地域の通いの場での自主製品販売・再開①



令和5年6月開始



ウォーキングの
ゴール地点で!



12/16 岩谷寺 (温品)
「サロンほっとウォーク会」

はぐくみの里
パン販売

ウォーキング帰りの方が、たくさん買って帰られています。

地域の通いの場での自主製品販売・再開②

12/13
多世代カフェ
やがぽかぽか
(矢賀集会所)

令和6年3月開始



5年ぶりの
販売再開!

令和7年4月再開

SOARの
パン販売



8/1 中山地区
子育てオープン
スペース
(中山福祉センター)

関係者の皆様のご尽力により、販売開始/再開できました!

区役所での自主製品販売 (つくしんぼ作業所・はぐくみの里)

つくしんぼ
作業所
毎月第3木曜
12:00~
13:00
区役所 1階



はぐくみの里
毎月
第2・4木曜
12:30~
13:00
総合福祉セン
ター 1階



みなさまのご来場をお待ちしています。

地域の会議等での自主製品の活用

令和7年9月開催
戸坂地区
多職種連携会議



地域の会議や集いの場で
自主製品を活用していただいています。



本日ご紹介した以外にも、地域の様々な場所で、自主的な取組が広がっています。

障害のある方と地域住民との交流

令和8年1月7日

生活介護事業所 和音（牛田新町）
いきいき百歳体操の様子

令和5年7月開始



↓終了後の茶話会の様子

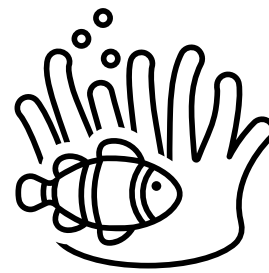


事業所の利用者も一緒に体操しています！
地域の方との交流にも力を入れています！



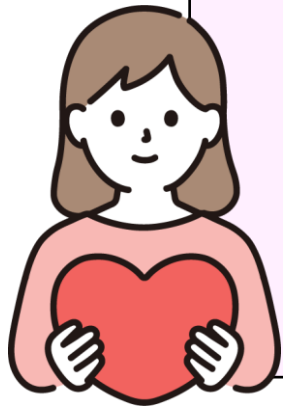
←（社福）交響の職員
（理学療法士）が前に出
てお手本になっています。

生活介護事業所 和音の地域交流スペース
を開放していただいています。
地域住民の健康増進にも役立っています。



障害があってもなくても

安心して自分らしく暮らせるまち**東区**に



これまで、各地域での取組が積極的に進んでいるのは、東区の地域の**つながり**の大きさによるものだと思います。

地域の皆様のご理解とご協力により、障害のある方に優しい地域づくりが進んでいます。

障害の理解や普及啓発、居場所づくり・地域づくりに、地域の皆様のご協力をよろしくお願いします。