



# 石内小学校区（南部） 土砂災害ハザードマップ

## お問い合わせ先

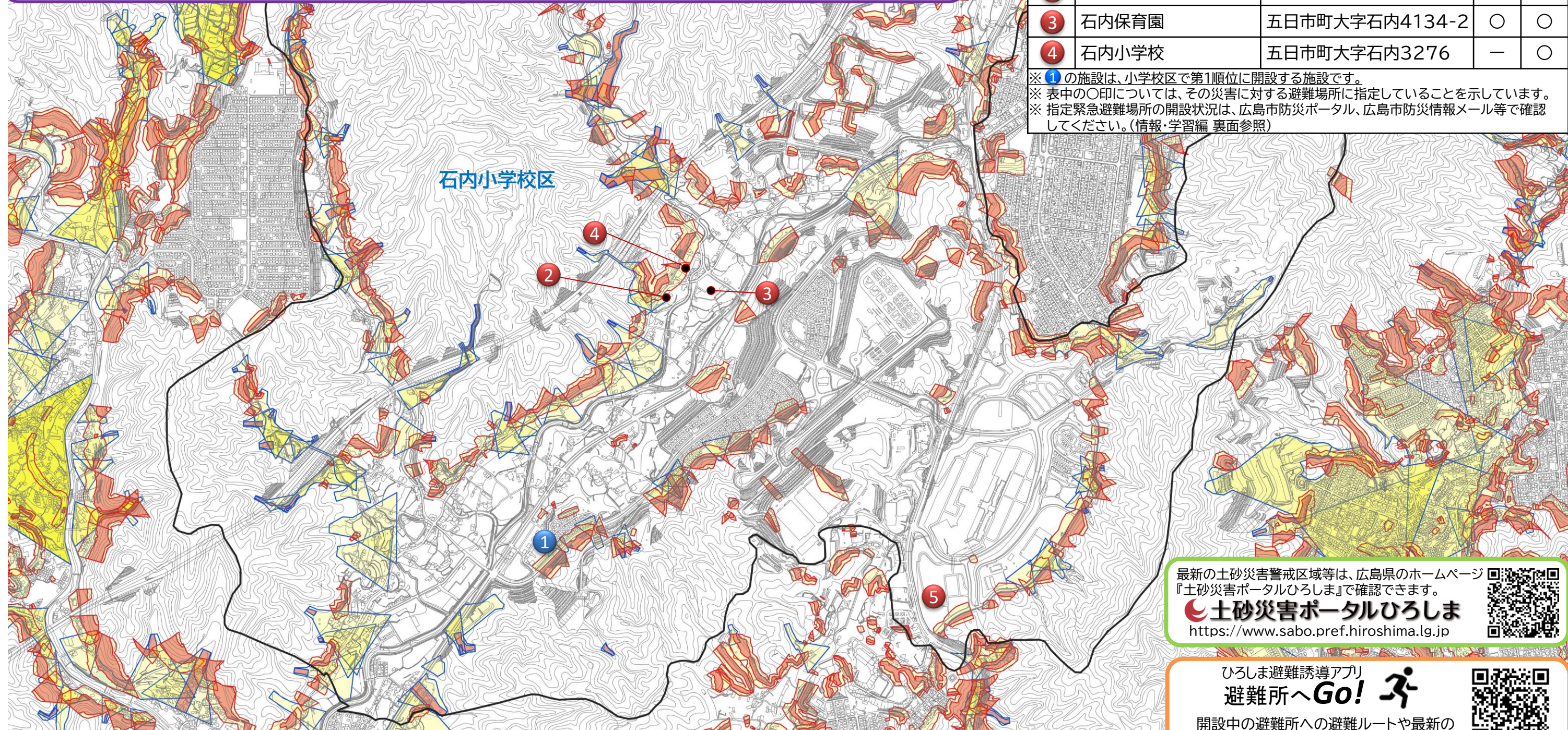
下水道局河川防災課  
佐伯区役所地域起こし推進課

TEL (082) 504-2377

TEL (082) 943-9704

No.	指定緊急避難場所	所在地	土砂	洪水
①	石内福祉センター	石内南一丁目5-1	○	○
②	石内公民館	五日市町大字石内3289-1	○	○
③	石内保育園	五日市町大字石内4134-2	○	○
④	石内小学校	五日市町大字石内3276	—	○

※ ①の施設は、小学校区で第1順位に開設する施設です。  
 ※ 表中の○印については、その災害に対する避難場所に指定していることを示しています。  
 ※ 指定緊急避難場所の開設状況は、広島市防災ポータル、広島市防災情報メール等で確認してください。(情報・学習編 裏面参照)



最新の土砂災害警戒区域等は、広島県のホームページ『土砂災害ポータルひろしま』で確認できます。

**土砂災害ポータルひろしま**  
<https://www.sabo.pref.hiroshima.lg.jp>

ひろしま避難誘導アプリ  
**避難所へGo!**

開設中の避難所への避難ルートや最新の土砂災害警戒区域等が確認できます。

凡例			
小学校区境界線 ※ 小学校区はおおよその範囲です。		———	
土砂	土砂災害警戒区域	がけ崩れ	
		土石流	
	土砂災害特別警戒区域	がけ崩れ	
		土石流	
洪水	浸水想定区域 ※ 大雨により河川が氾濫した場合を想定しています。 詳しくは洪水ハザードマップをご確認ください。		

**災害時の情報伝達経路**

国土交通省・広島県 台風や豪雨時には、テレビなどから積極的に気象情報を入手しましょう！

↓

広島市・佐伯区（災害警戒本部 / 災害対策本部）  
 避難情報・避難場所開設情報 など

↓

地域住民の皆様 ◆ 近所と声をかけ合い、安全な場所に避難しましょう！

次の施設は、車で避難するための指定緊急避難場所(車中避難用)です。

No.	指定緊急避難場所	所在地	土砂	洪水
⑤	ジ・アウトレット広島 (南駐車場内 立体駐車場)	石内東四丁目1-1	○	○

※ 開設条件は、広島市ホームページをご覧ください。  
 (URL: <https://www.city.hiroshima.lg.jp/saigaiinfo/saigai/1021037/1013431.html>)  
 ※ 避難される際は、必ず広島市防災ポータル、広島市防災情報メール等で、避難場所が開設されていることを確認してください。(情報・学習編 裏面参照)