

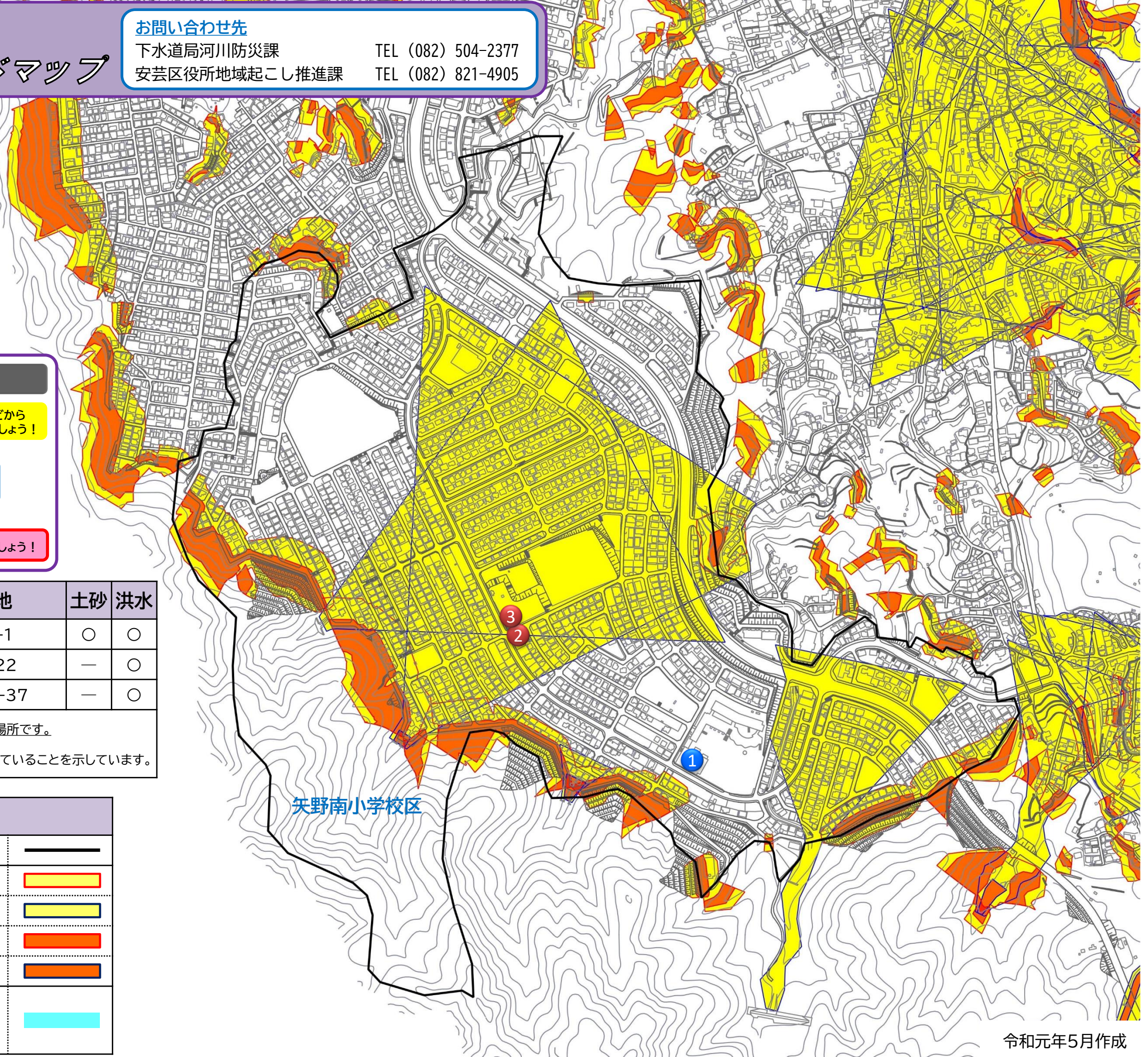


矢野南小学校区 土砂災害ハザードマップ

お問い合わせ先

下水道局河川防災課
安芸区役所地域起こし推進課

TEL (082) 504-2377
TEL (082) 821-4905



災害時の情報伝達経路

国土交通省・広島県 台風や豪雨時には、テレビなどから積極的に気象情報を入手しましょう！

↓

広島市・安芸区（災害警戒本部 / 災害対策本部）
避難情報・避難場所開設情報 など

↓

地域住民の皆様 ◆ 近所と声をかけ合い、安全な場所に避難しましょう！

No.	指定緊急避難場所	所在地	土砂	洪水
①	矢野南小学校	矢野南四丁目17-1	○	○
②	矢野南児童館	矢野南四丁目9-22	—	○
③	矢野南集会所	矢野南二丁目20-37	—	○

※ No.1の施設は、小学校区で第1順位に開設する指定緊急避難場所です。
※ 表中の○印については、その災害に対する避難場所に指定していることを示しています。

凡例		
小学校区境界線 ※ 小学校区はおおよその範囲です。		
土砂	土砂災害警戒区域	がけ崩れ
		土石流
	土砂災害特別警戒区域	がけ崩れ
		土石流
洪水	浸水想定区域 ※ 大雨により河川が氾濫した場合を想定しています。 詳しくは洪水ハザードマップをご確認ください。	

矢野南小学校区