



矢野小学校区 土砂災害ハザードマップ

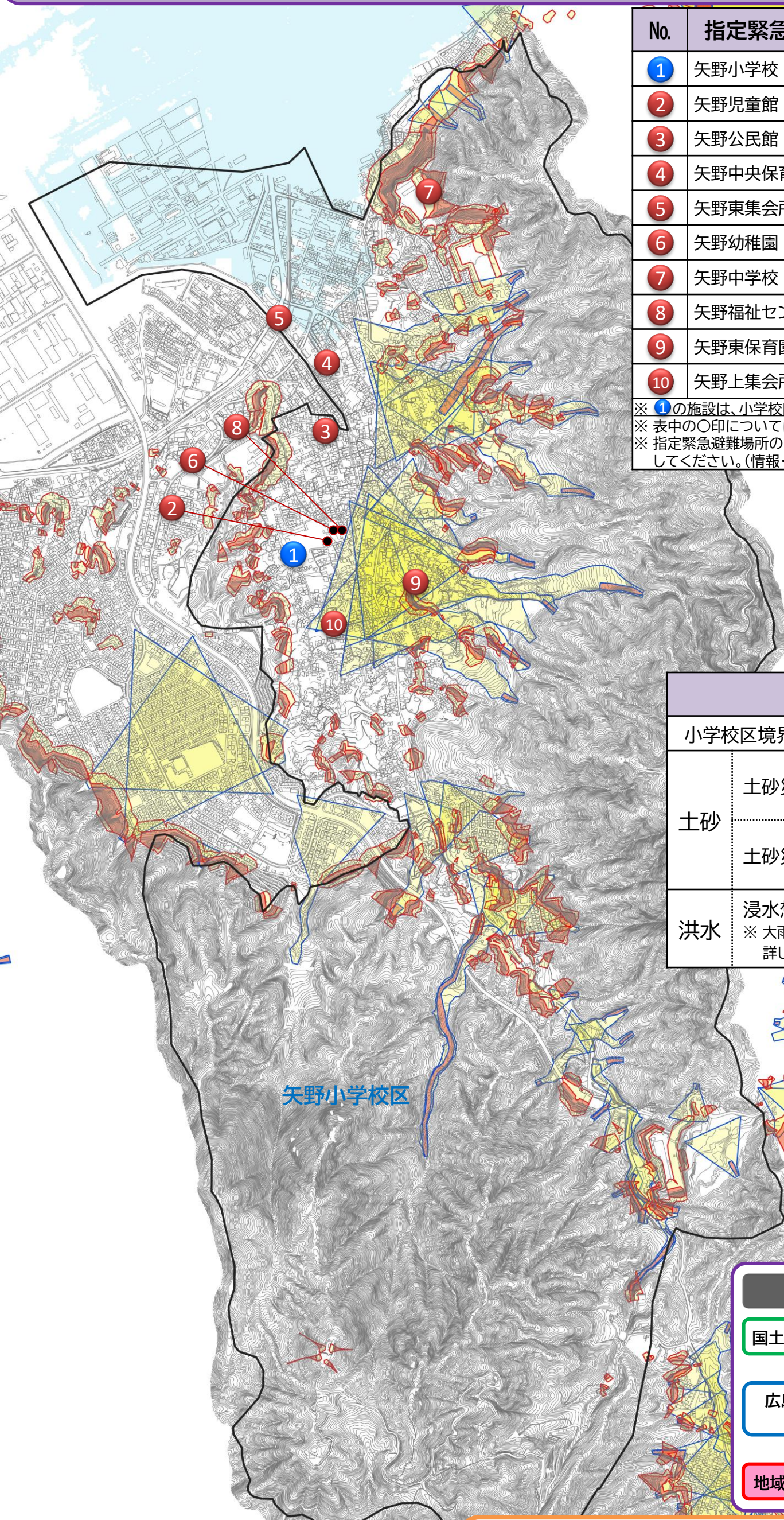
お問い合わせ先

下水道局河川防災課

TEL(082)504-2377

安芸区役所地域起こし推進課

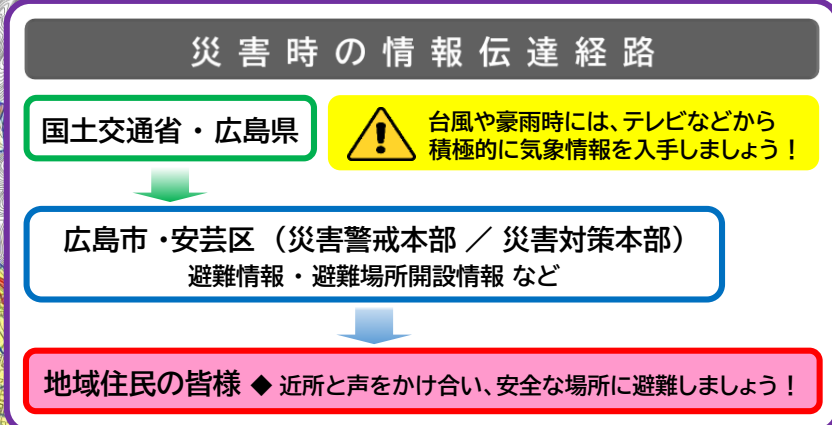
TEL(082)821-4905



No.	指定緊急避難場所	所在地	土砂	洪水
①	矢野小学校	矢野西六丁目11-1	○	○
②	矢野児童館	矢野西六丁目11-1	○	○
③	矢野公民館	矢野西五丁目24-2	○	○
④	矢野中央保育園	矢野東五丁目9-2	○	○
⑤	矢野東集会所	矢野東五丁目2-29	○	○
⑥	矢野幼稚園	矢野西六丁目12-2	○	○
⑦	矢野中学校	矢野東二丁目16-1	—	○
⑧	矢野福祉センター	矢野西六丁目12-1	—	○
⑨	矢野東保育園	矢野東六丁目19-14	—	○
⑩	矢野上集会所	矢野西七丁目6-26	—	○

※ ①の施設は、小学校区で第1順位で開設する施設です。
 ※ 表中の○印については、その災害に対する避難場所に指定していることを示しています。
 ※ 指定緊急避難場所の開設状況は、広島市防災ポータル、広島市防災情報メール等で確認してください。(情報・学習編 裏面参照)

凡例		
小学校区境界線 ※ 小学校区はおおよその範囲です。		
土砂	土砂災害警戒区域	がけ崩れ
		土石流
	土砂災害特別警戒区域	がけ崩れ
		土石流
洪水	浸水想定区域	※ 大雨により河川が氾濫した場合を想定しています。詳しくは洪水ハザードマップをご確認ください。



最新の土砂災害警戒区域等は、広島県のホームページ『土砂災害ポータルひろしま』で確認できます。

土砂災害ポータルひろしま
<https://www.sabo.pref.hiroshima.lg.jp>

ひろしま避難誘導アプリ
避難所へGo!

開設中の避難所への避難ルートや最新の土砂災害警戒区域等が確認できます。