



# 真亀小学校区 土砂災害ハザードマップ

お問い合わせ先

下水道局河川防災課  
安佐北区役所地域起こし推進課

TEL (082) 504-2377  
TEL (082) 819-3905

No.	指定緊急避難場所	所在地	土砂	洪水
①	真亀小学校	真亀五丁目28-1	○	○
②	落合中学校	真亀二丁目1-1	○	○
③	真亀公民館	真亀一丁目3-27	○	○
④	真亀児童館	真亀一丁目3-27	○	○
⑤	真亀保育園	真亀三丁目4-2	○	○
⑥	真亀集会所	真亀三丁目4-1	○	○

※ No.1の施設は、小学校区で第1順位で開設する施設です。  
 ※ 表中の○印については、その災害に対する避難場所に指定していることを示しています。  
 ※ 指定緊急避難場所の開設状況は、広島市防災ポータル、広島市防災情報メール等で確認してください。(情報・学習編 裏面参照)で確認してください。

## 災害時の情報伝達経路

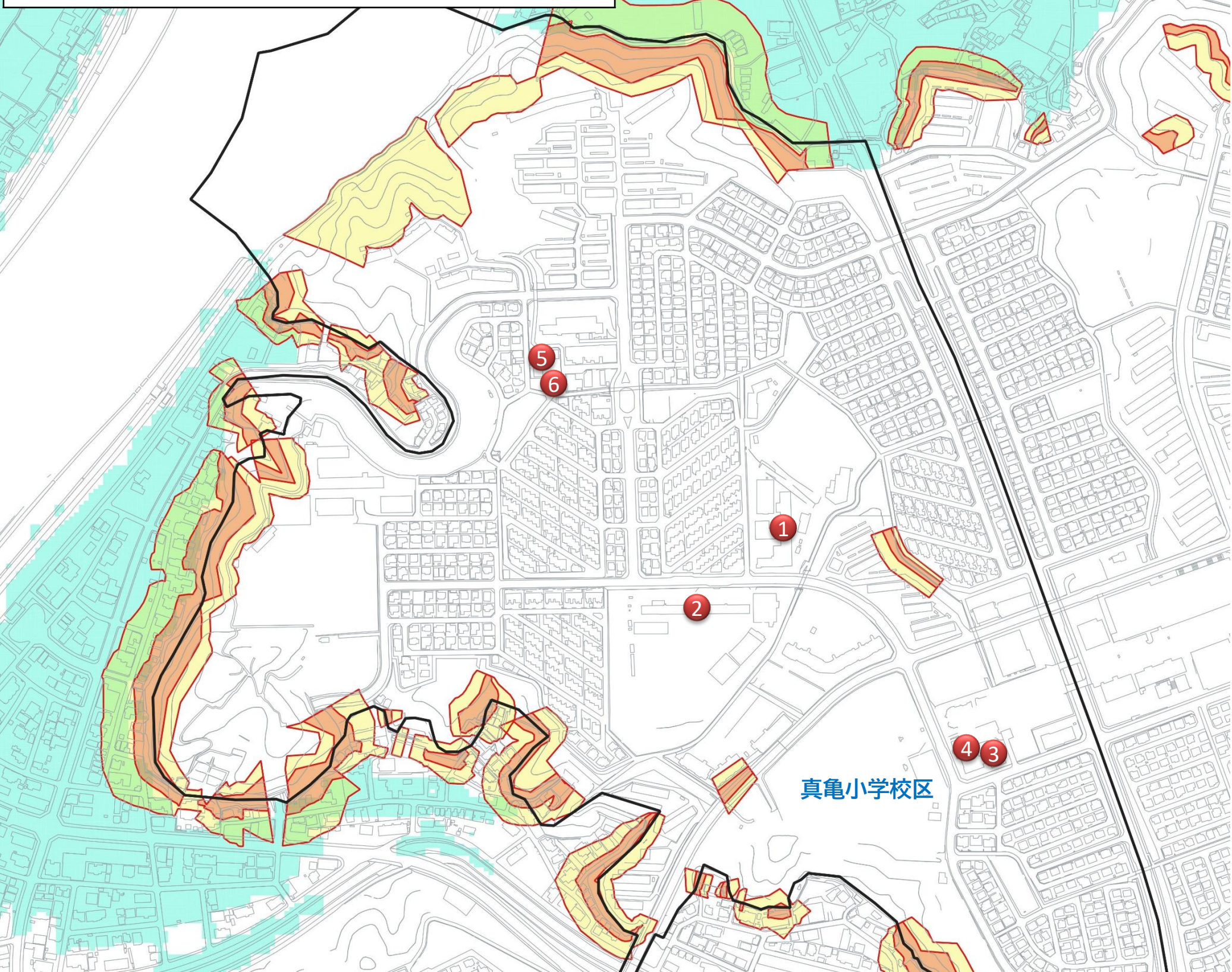
国土交通省・広島県



台風や豪雨時には、テレビなどから積極的に気象情報を入手しましょう！

広島市・安佐北区（災害警戒本部 / 災害対策本部）  
避難情報・避難場所開設情報 など

地域住民の皆様 ◆ 近所と声をかけ合い、安全な場所に避難しましょう！



凡例		
小学校区境界線	※ 小学校区はおおよその範囲です。	
土砂	土砂災害警戒区域	がけ崩れ
		土石流
	土砂災害特別警戒区域	がけ崩れ
		土石流
洪水	浸水想定区域	※ 大雨により河川が氾濫した場合を想定しています。詳しくは洪水ハザードマップをご確認ください。

最新の土砂災害警戒区域等は、広島県のホームページ『土砂災害ポータルひろしま』で確認できます。  
**土砂災害ポータルひろしま**  
<https://www.sabo.pref.hiroshima.lg.jp>



ひろしま避難誘導アプリ  
**避難所へGo!**  
 開設中の避難所への避難ルートや最新の土砂災害警戒区域等が確認できます。

