



# 筒瀬小学校区

## 土砂災害ハザードマップ

### お問い合わせ先

下水道局河川防災課

TEL (082) 504-2377

安佐北区役所地域起こし推進課

TEL (082) 819-3905

### 災害時の情報伝達経路

国土交通省・広島県

⚠️ 台風や豪雨時には、テレビなどから積極的に気象情報を入手しましょう！

広島市・安佐北区（災害警戒本部 / 災害対策本部）  
避難情報・避難場所開設情報 など

地域住民の皆様 ◆ 近所と声をかけ合い、安全な場所に避難しましょう！

最新の土砂災害警戒区域等は、広島県のホームページ『土砂災害ポータルひろしま』で確認できます。

**土砂災害ポータルひろしま**  
<https://www.sabo.pref.hiroshima.lg.jp>



ひろしま避難誘導アプリ

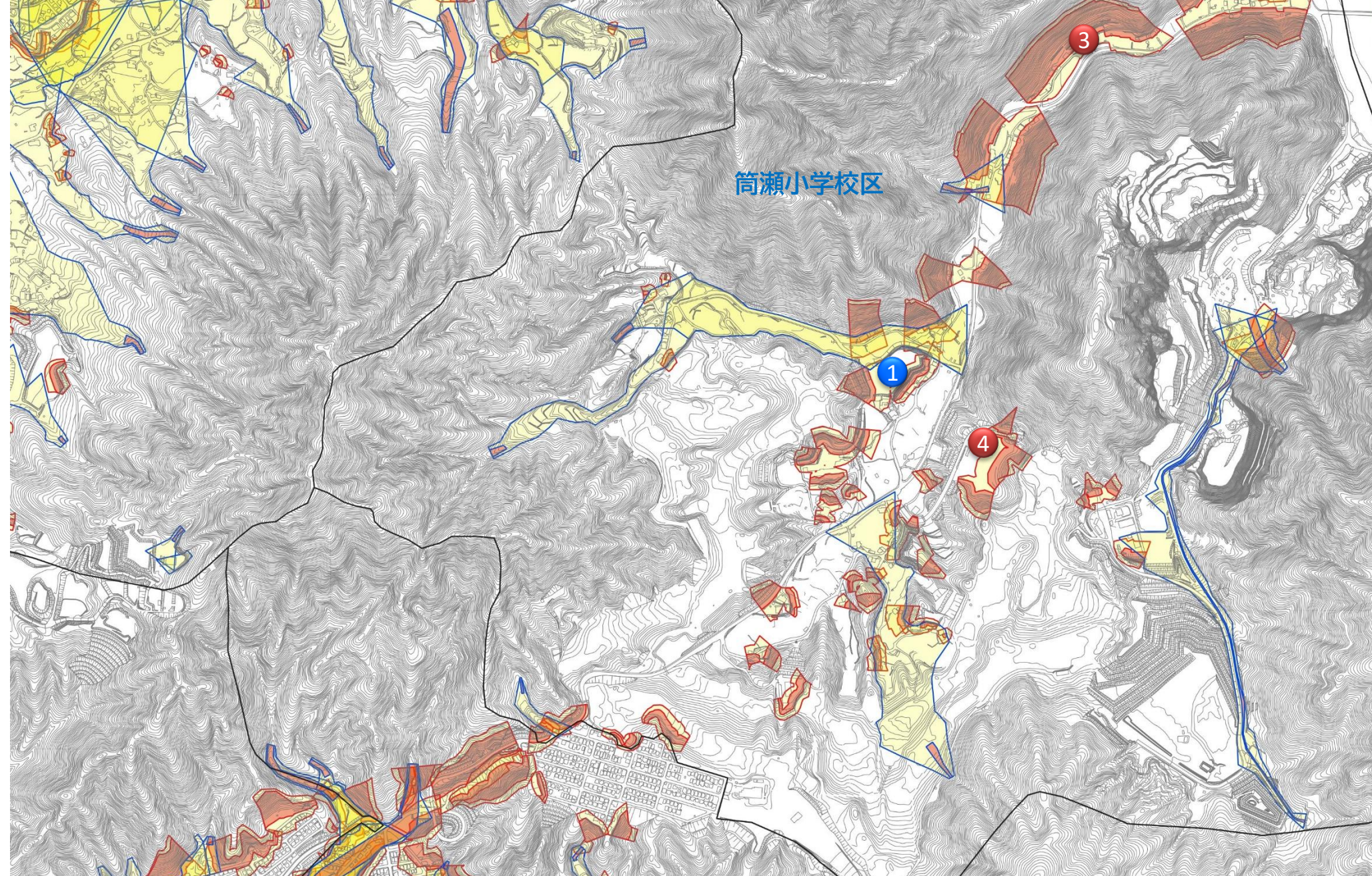
**避難所へGo!**

開設中の避難所への避難ルートや最新の土砂災害警戒区域等が確認できます。



No.	指定緊急避難場所	所在地	土砂	洪水
1	北部資源選別センター(注)	安佐町大字筒瀬864	○	○
2	筒瀬福祉センター	安佐町大字筒瀬125-4	○	—
3	筒瀬集会所	安佐町大字筒瀬459-3	—	○
4	筒瀬小学校	安佐町大字筒瀬1598	—	○

※ 表中の○印については、その災害に対する避難場所に指定していることを示しています。  
(注)については、当該施設の一部が、土砂災害警戒区域内に所在しているため、校舎の2階以上を避難場所として活用できることを示しています。



筒瀬小学校区

凡例			
小学校区境界線		※ 小学校区はおおよその範囲です。	
土砂	土砂災害警戒区域	がけ崩れ	
		土石流	
	土砂災害特別警戒区域	がけ崩れ	
		土石流	
洪水	浸水想定区域	※ 大雨により河川が氾濫した場合を想定しています。詳しくは洪水ハザードマップをご確認ください。	