



# 鈴張小学校区 土砂災害ハザードマップ

## お問い合わせ先

下水道局河川防災課

TEL (082) 504-2377

安佐北区役所地域起こし推進課

TEL (082) 819-3905

### 災害時の情報伝達経路

国土交通省・広島県

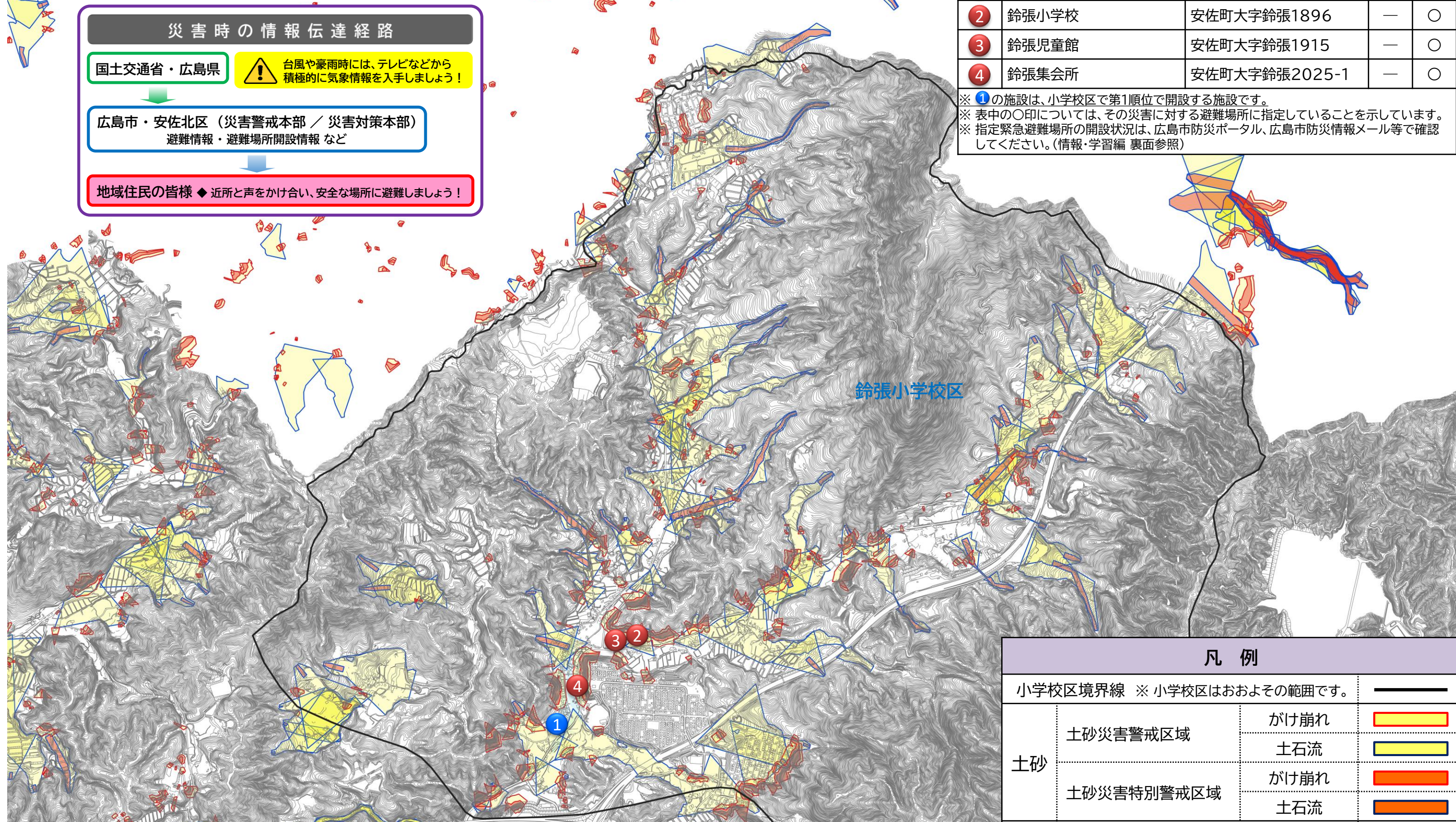
⚠️ 台風や豪雨時には、テレビなどから積極的に気象情報を入手しましょう！

広島市・安佐北区（災害警戒本部 / 災害対策本部）  
避難情報・避難場所開設情報 など

地域住民の皆様 ◆ 近所と声をかけ合い、安全な場所に避難しましょう！

No.	指定緊急避難場所	所在地	土砂	洪水
①	特別養護老人ホームこころ	安佐町大字鈴張2688	○	○
②	鈴張小学校	安佐町大字鈴張1896	—	○
③	鈴張児童館	安佐町大字鈴張1915	—	○
④	鈴張集会所	安佐町大字鈴張2025-1	—	○

※ ①の施設は、小学校区で第1順位で開設する施設です。  
 ※ 表中の○印については、その災害に対する避難場所に指定していることを示しています。  
 ※ 指定緊急避難場所の開設状況は、広島市防災ポータル、広島市防災情報メール等で確認してください。（情報・学習編 裏面参照）



凡例			
小学校区境界線		※ 小学校区はおおよその範囲です。	
土砂	土砂災害警戒区域	がけ崩れ	
		土石流	
	土砂災害特別警戒区域	がけ崩れ	
		土石流	
洪水	浸水想定区域		
	※ 大雨により河川が氾濫した場合を想定しています。詳しくは洪水ハザードマップをご確認ください。		

ひろしま避難誘導アプリ  
避難所へGo!

開設中の避難所への避難ルートや最新の土砂災害警戒区域等が確認できます。



最新の土砂災害警戒区域等は、広島県のホームページ『土砂災害ポータルひろしま』で確認できます。

土砂災害ポータルひろしま

<https://www.sabo.pref.hiroshima.lg.jp>

