



倉掛小学校区 土砂災害ハザードマップ

お問い合わせ先

下水道局河川防災課

安佐北区役所地域起こし推進課

TEL (082) 504-2377

TEL (082) 819-3905

No.	指定緊急避難場所	所在地	土砂	洪水
1	倉掛小学校	倉掛一丁目13-1	○	○
2	倉掛児童館	倉掛一丁目12-1	○	○
3	倉掛集会所	倉掛二丁目2-2	○	○
4	倉掛公民館	倉掛一丁目12-1	○	○
5	広島市総合防災センター	倉掛二丁目33-1	—	○

※ 1の施設は、小学校区で第1順位で開設する施設です。
 ※ 表中の○印については、その災害に対する避難場所に指定していることを示しています。
 ※ 指定緊急避難場所の開設状況は、広島市防災ポータル、広島市防災情報メール等で確認してください。(情報・学習編 裏面参照)

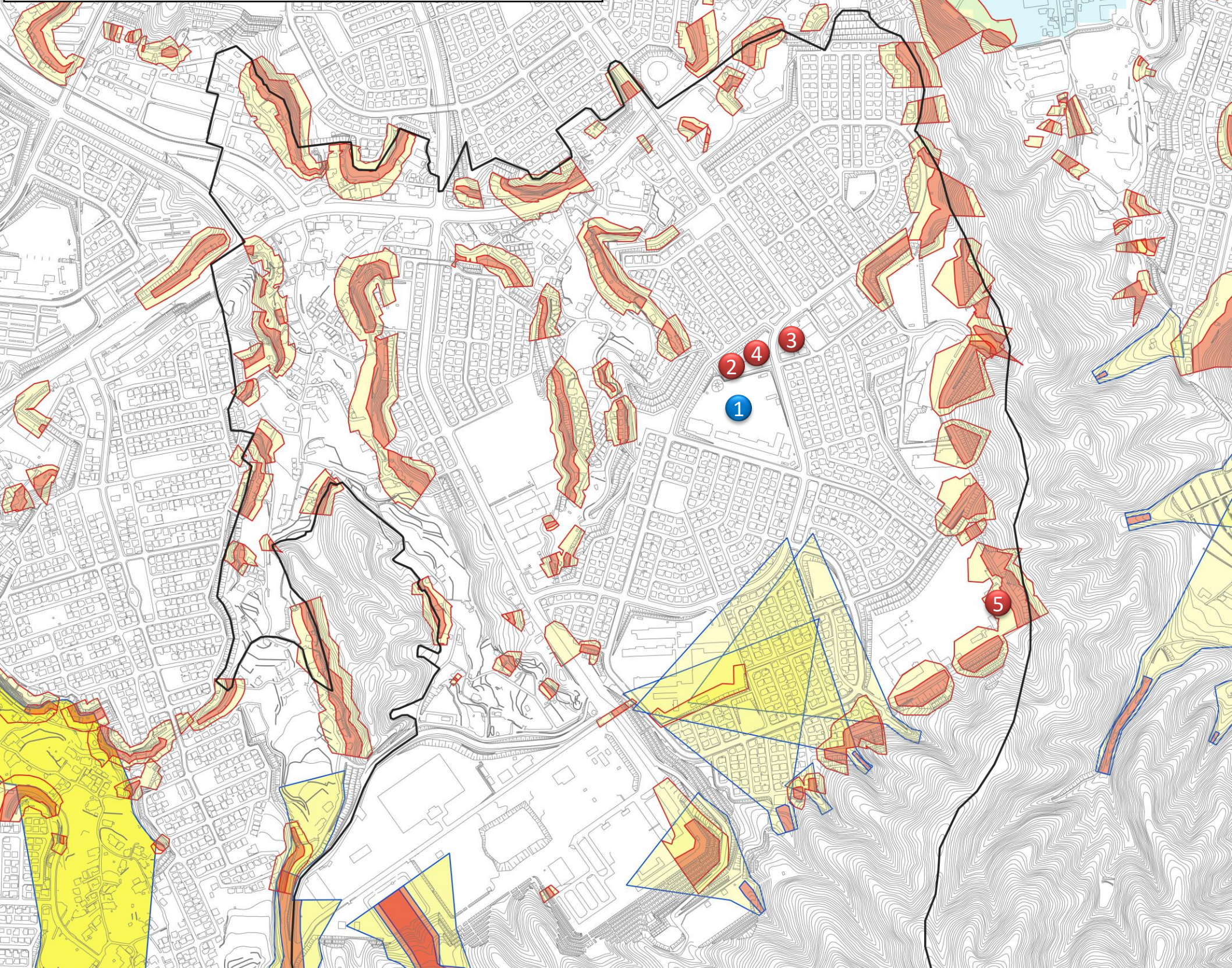
災害時の情報伝達経路

国土交通省・広島県

⚠ 台風や豪雨時には、テレビなどから積極的に気象情報を入手しましょう！

広島市・安佐北区（災害警戒本部 / 災害対策本部）
避難情報・避難場所開設情報 など

地域住民の皆様 ◆ 近所と声をかけ合い、安全な場所に避難しましょう！



倉掛小学校区

凡例

小学校区境界線 ※ 小学校区はおおよその範囲です。		—
土砂	土砂災害警戒区域	がけ崩れ 土石流
	土砂災害特別警戒区域	がけ崩れ 土石流
	洪水	浸水想定区域 ※ 大雨により河川が氾濫した場合を想定しています。 詳しくは洪水ハザードマップをご確認ください。

最新の土砂災害警戒区域等は、広島県のホームページ『土砂災害ポータルひろしま』で確認できます。

土砂災害ポータルひろしま
<https://www.sabo.pref.hiroshima.lg.jp>

ひろしま避難誘導アプリ
避難所へGo!

開設中の避難所への避難ルートや最新の土砂災害警戒区域等が確認できます。