



# 亀崎小学校区

## 土砂災害ハザードマップ

お問い合わせ先

下水道局河川防災課

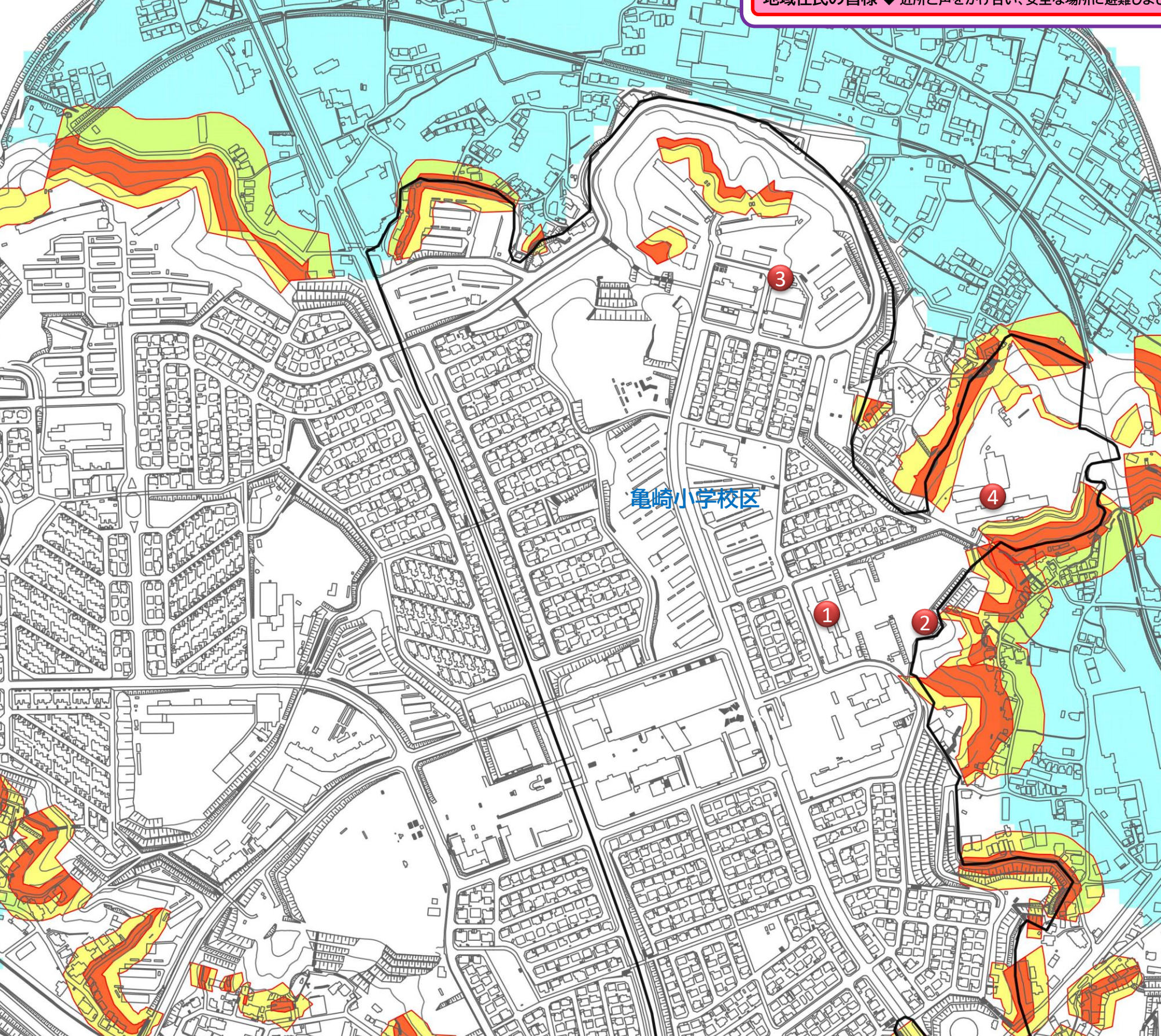
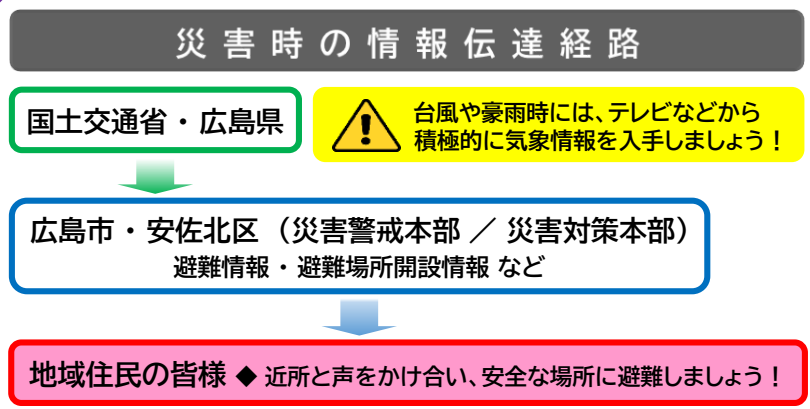
TEL (082) 504-2377

安佐北区役所地域起こし推進課

TEL (082) 819-3905

No.	指定緊急避難場所	所在地	土砂	洪水
1	亀崎小学校	亀崎四丁目2-1	○	○
2	亀崎児童館	亀崎四丁目2-2	○	○
3	亀崎集会所	亀崎三丁目6-18	○	○
4	亀崎中学校	亀崎四丁目1-1	—	○

※ 表中の○印については、その災害に対する避難場所に指定していることを示しています。



凡例	
小学校区境界線	※ 小学校区はおおよその範囲です。
土砂	土砂災害警戒区域
	土砂災害特別警戒区域
	がけ崩れ
	土石流
洪水	浸水想定区域
	※ 大雨により河川が氾濫した場合を想定しています。詳しくは洪水ハザードマップをご確認ください。