



# 可部南小学校区 土砂災害ハザードマップ

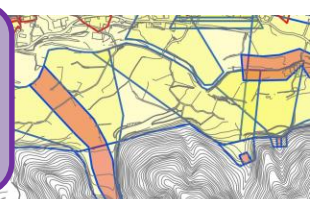
お問い合わせ先

下水道局河川防災課

TEL (082) 504-2377

安佐北区役所地域起こし推進課

TEL (082) 819-3905



## 災害時の情報伝達経路

国土交通省・広島県



台風や豪雨時には、テレビなどから積極的に気象情報を入手しましょう！

広島市・安佐北区（災害警戒本部 / 災害対策本部）  
避難情報・避難場所開設情報 など

地域住民の皆様 ◆ 近所と声をかけ合い、安全な場所に避難しましょう！

最新の土砂災害警戒区域等は、広島県のホームページ『土砂災害ポータルひろしま』で確認できます。

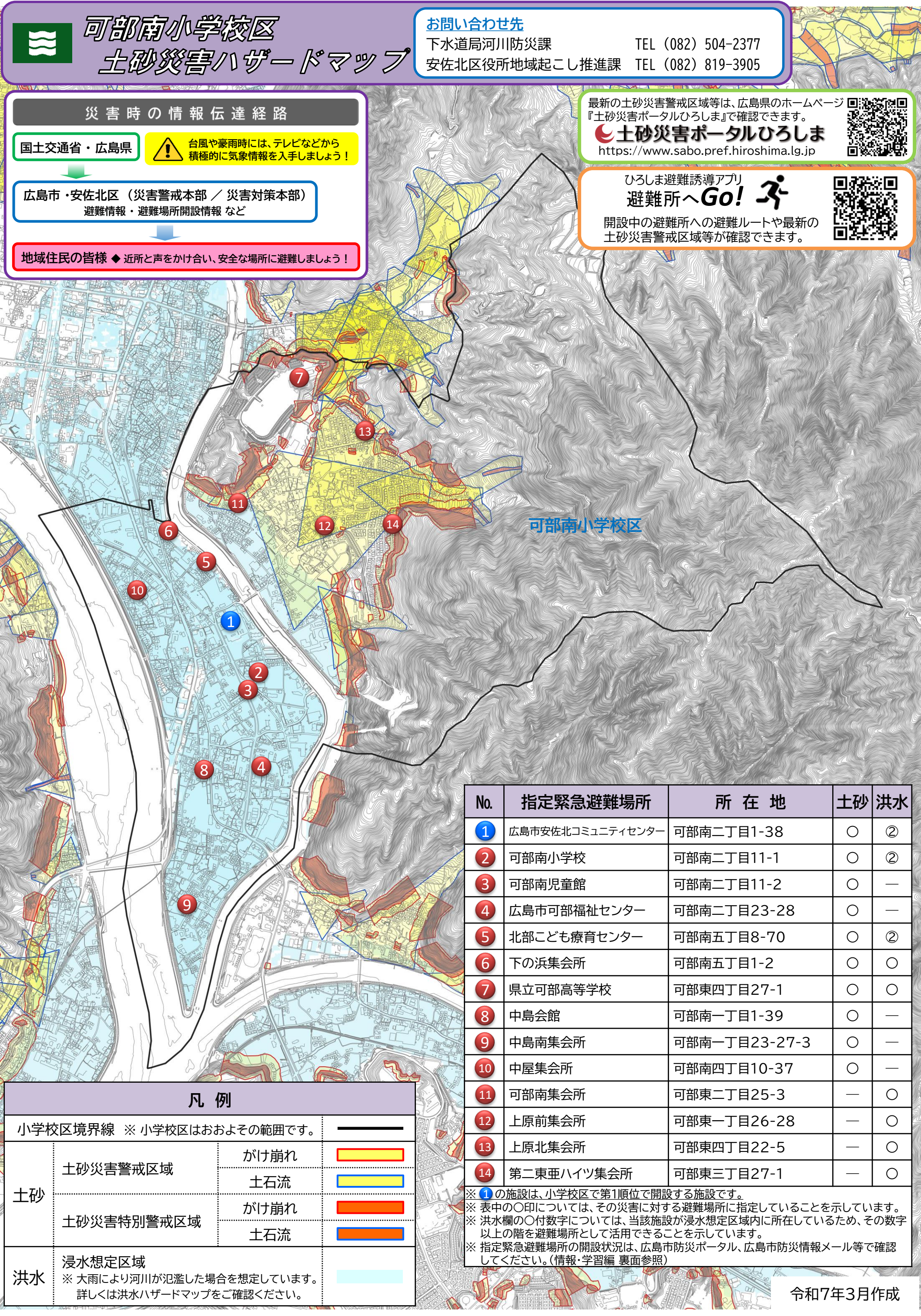
**土砂災害ポータルひろしま**  
<https://www.sabo.pref.hiroshima.lg.jp>



ひろしま避難誘導アプリ

**避難所へGo!**

開設中の避難所への避難ルートや最新の土砂災害警戒区域等が確認できます。



可部南小学校区

No.	指定緊急避難場所	所在地	土砂	洪水
①	広島市安佐北コミュニティセンター	可部南二丁目1-38	○	②
②	可部南小学校	可部南二丁目11-1	○	②
③	可部南児童館	可部南二丁目11-2	○	—
④	広島市可部福祉センター	可部南二丁目23-28	○	—
⑤	北部こども療育センター	可部南五丁目8-70	○	②
⑥	下の浜集会所	可部南五丁目1-2	○	○
⑦	県立可部高等学校	可部東四丁目27-1	○	○
⑧	中島会館	可部南一丁目1-39	○	—
⑨	中島南集会所	可部南一丁目23-27-3	○	—
⑩	中屋集会所	可部南四丁目10-37	○	—
⑪	可部南集会所	可部東二丁目25-3	—	○
⑫	上原前集会所	可部東一丁目26-28	—	○
⑬	上原北集会所	可部東四丁目22-5	—	○
⑭	第二東亜ハイツ集会所	可部東三丁目27-1	—	○

### 凡例

小学校区境界線 ※ 小学校区はおおよその範囲です。		
土砂	土砂災害警戒区域	がけ崩れ
		土石流
	土砂災害特別警戒区域	がけ崩れ
		土石流
洪水	浸水想定区域 ※ 大雨により河川が氾濫した場合を想定しています。 詳しくは洪水ハザードマップをご確認ください。	

※ ①の施設は、小学校区で第1順位で開設する施設です。  
 ※ 表中の○印については、その災害に対する避難場所に指定していることを示しています。  
 ※ 洪水欄の○付数字については、当該施設が浸水想定区域内に所在しているため、その数字以上の階を避難場所として活用できることを示しています。  
 ※ 指定緊急避難場所の開設状況は、広島市防災ポータル、広島市防災情報メール等で確認してください。(情報・学習編 裏面参照)