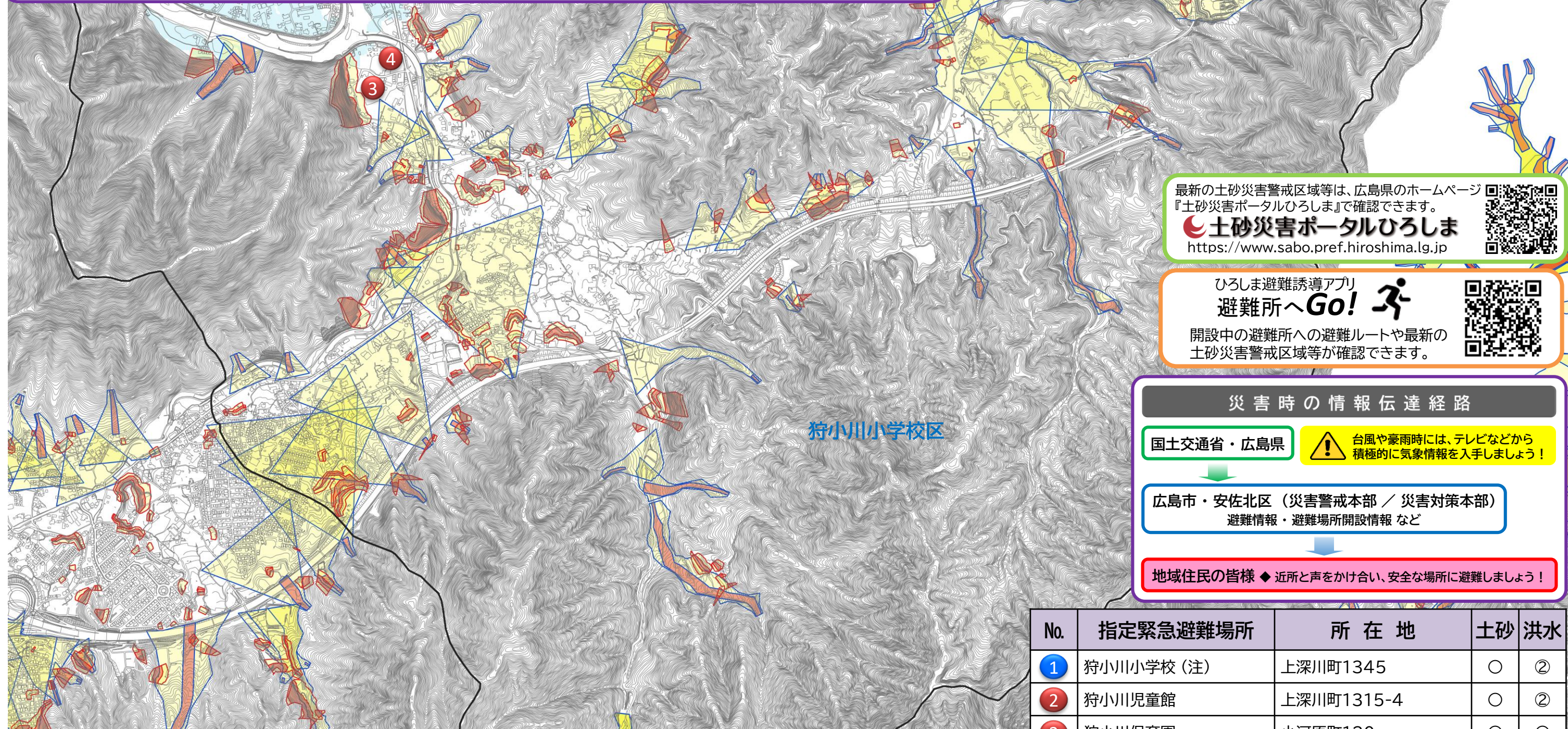






狩小川小学校区（南部） 土砂災害ハザードマップ


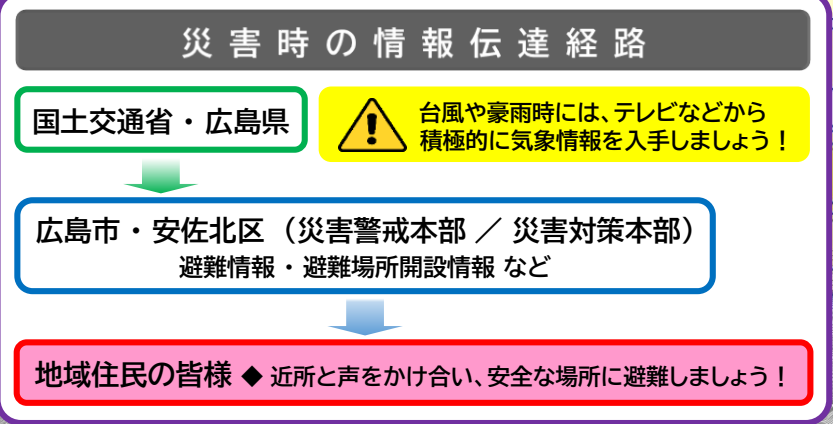
お問い合わせ先
 下水道局河川防災課 TEL(082) 504-2377
 安佐北区役所地域起こし推進課 TEL(082) 819-3905



最新の土砂災害警戒区域等は、広島県のホームページ『土砂災害ポータルひろしま』で確認できます。
土砂災害ポータルひろしま
<https://www.sabo.pref.hiroshima.lg.jp>



ひろしま避難誘導アプリ
避難所へGo! 
 開設中の避難所への避難ルートや最新の土砂災害警戒区域等が確認できます。

狩小川小学校区

No.	指定緊急避難場所	所在地	土砂	洪水
①	狩小川小学校（注）	上深川町1345	○	②
②	狩小川児童館	上深川町1315-4	○	②
③	狩小川保育園	小河原町120	○	○
④	小河原・上深川集会所	小河原町160-1	○	○
⑤	狩留家保育園	狩留家町2858	—	○

※ ①の施設は、小学校区で第1順位で開設する施設です。
 （注）については、当該施設の一部が、土砂災害警戒区域内に所在しているため、建物の2階以上を避難場所として活用できることを示しています。
 ※ ①・②・⑤は、狩小川小学校区（北部）土砂災害ハザードマップに表示されています。
 ※ 表中の○印については、その災害に対する避難場所に指定していることを示しています。
 ※ 洪水欄の○付数字については、当該施設が浸水想定区域内に所在しているため、その数字以上の階を避難場所として活用できることを示しています。
 ※ 指定緊急避難場所の開設状況は、広島市防災ポータル、広島市防災情報メール等で確認してください。（情報・学習編 裏面参照）

凡例			
小学校区境界線 ※ 小学校区はおおよその範囲です。 			
土砂	土砂災害警戒区域	がけ崩れ	
		土石流	
	土砂災害特別警戒区域	がけ崩れ	
		土石流	
洪水	浸水想定区域 ※ 大雨により河川が氾濫した場合を想定しています。 詳しくは洪水ハザードマップをご確認ください。		