

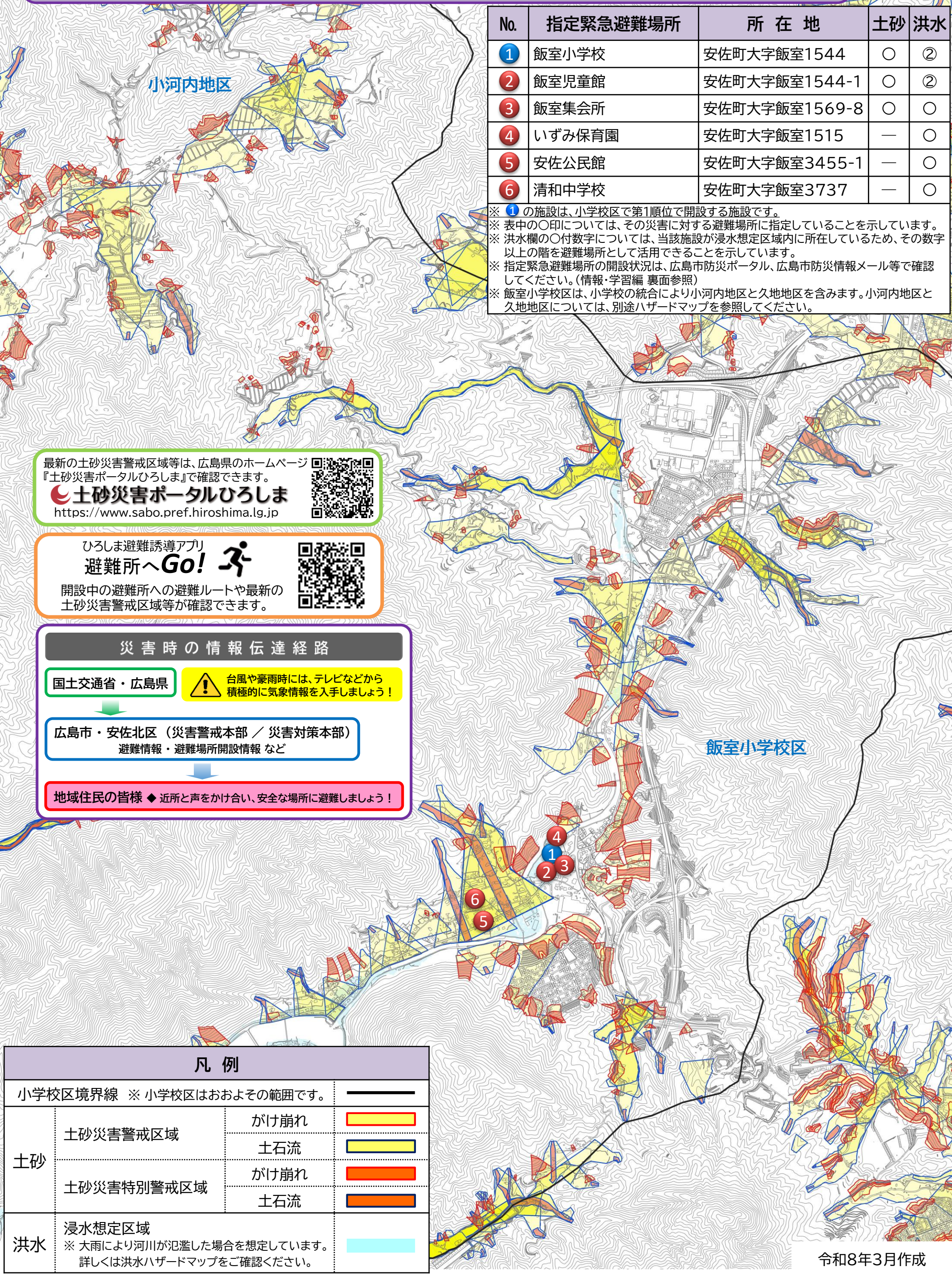


飯室小学校区 土砂災害ハザードマップ

お問い合わせ先

下水道局河川防災課
安佐北区役所地域起こし推進課

TEL (082) 504-2377
TEL (082) 819-3905



No.	指定緊急避難場所	所在地	土砂	洪水
①	飯室小学校	安佐町大字飯室1544	○	②
②	飯室児童館	安佐町大字飯室1544-1	○	②
③	飯室集会所	安佐町大字飯室1569-8	○	○
④	いずみ保育園	安佐町大字飯室1515	—	○
⑤	安佐公民館	安佐町大字飯室3455-1	—	○
⑥	清和中学校	安佐町大字飯室3737	—	○

※ ①の施設は、小学校区で第1順位で開設する施設です。
 ※ 表中の○印については、その災害に対する避難場所に指定していることを示しています。
 ※ 洪水欄の○付数字については、当該施設が浸水想定区域内に所在しているため、その数字以上の階を避難場所として活用できることを示しています。
 ※ 指定緊急避難場所の開設状況は、広島市防災ポータル、広島市防災情報メール等で確認してください。(情報・学習編 裏面参照)
 ※ 飯室小学校区は、小学校の統合により小河内地区と久地地区を含みます。小河内地区と久地地区については、別途ハザードマップを参照してください。

最新の土砂災害警戒区域等は、広島県のホームページ『土砂災害ポータルひろしま』で確認できます。

土砂災害ポータルひろしま
<https://www.sabo.pref.hiroshima.lg.jp>

ひろしま避難誘導アプリ
避難所へGo!

開設中の避難所への避難ルートや最新の土砂災害警戒区域等が確認できます。

災害時の情報伝達経路

国土交通省・広島県 台風や豪雨時には、テレビなどから積極的に気象情報を入手しましょう！

↓

広島市・安佐北区（災害警戒本部 / 災害対策本部）
 避難情報・避難場所開設情報 など

↓

地域住民の皆様 ◆ 近所と声をかけ合い、安全な場所に避難しましょう！

凡例		
小学校区境界線	※ 小学校区はおおよその範囲です。	
土砂	土砂災害警戒区域	がけ崩れ
		土石流
	土砂災害特別警戒区域	がけ崩れ
		土石流
洪水	浸水想定区域	
	※ 大雨により河川が氾濫した場合を想定しています。詳しくは洪水ハザードマップをご確認ください。	