



戸山小学校区 (吉山地区) 土砂災害ハザードマップ

お問い合わせ先

下水道局河川防災課

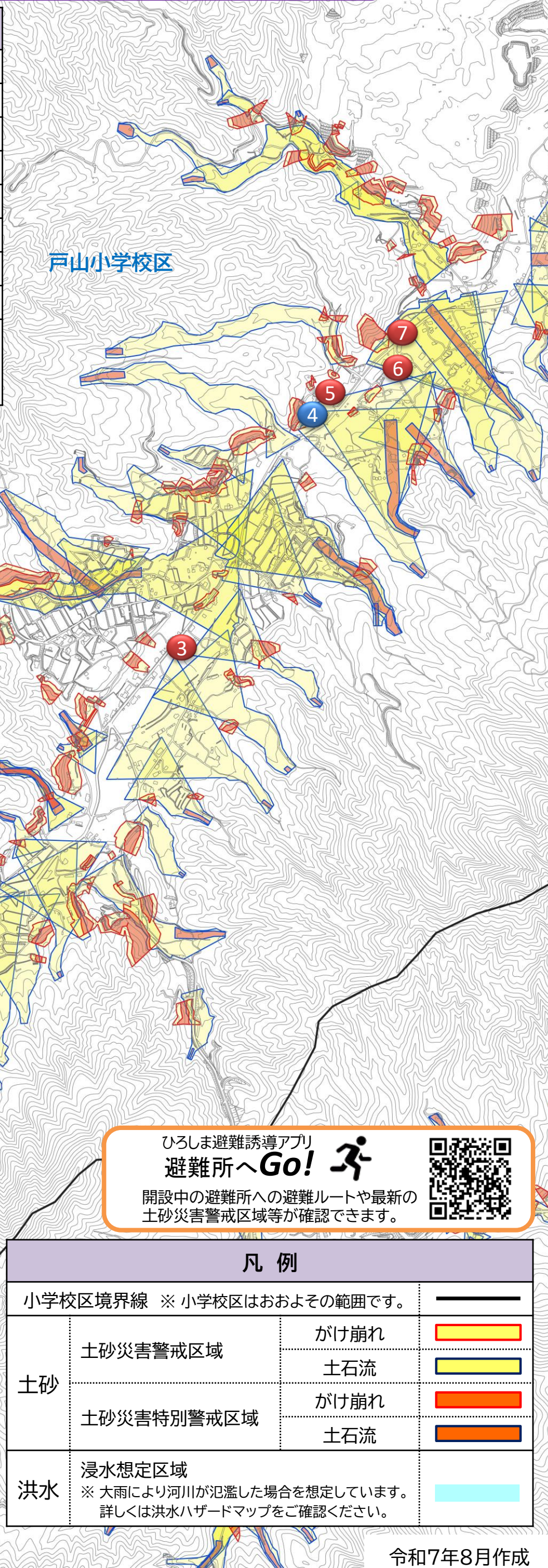
TEL (082) 504-2377

安佐南区役所地域起こし推進課

TEL (082) 831-4926

No.	指定緊急避難場所	所在地	土砂	洪水
1	阿戸集会所	沼田町大字阿戸1416-1	○	○
2	慈光保育園	沼田町大字阿戸3135-1	○	○
3	下吉山集会所	沼田町大字吉山2877-6	○	○
4	戸山小学校	沼田町大字阿戸3722	○	○
5	戸山中学校	沼田町大字阿戸3725	—	○
6	戸山公民館	沼田町大字阿戸269-3	—	○
7	戸山集会所	沼田町大字阿戸343-1	—	○
8	上吉山集会所	沼田町大字吉山1393-1	—	○

※ 4の施設は、小学校区で第1順位で開設する施設です。
 ※ 1、2は、マップ外に所在する避難場所です。所在は戸山小学校区(阿戸地区)をご確認ください。
 ※ 表中の○印については、その災害に対する避難場所に指定していることを示しています。
 ※ 指定緊急避難場所の開設状況は、広島市防災ポータル、広島市防災情報メール等で確認してください。(情報・学習編 裏面参照)



災害時の情報伝達経路

国土交通省・広島県



台風や豪雨時には、テレビなどから積極的に気象情報を入手しましょう！

広島市・安佐南区 (災害警戒本部 / 災害対策本部)
避難情報・避難場所開設情報 など

地域住民の皆様 ◆ 近所と声をかけ合い、安全な場所に避難しましょう！

最新の土砂災害警戒区域等は、広島県のホームページ『土砂災害ポータルひろしま』で確認できます。

土砂災害ポータルひろしま
<https://www.sabo.pref.hiroshima.lg.jp>



ひろしま避難誘導アプリ

避難所へGo!

開設中の避難所への避難ルートや最新の土砂災害警戒区域等が確認できます。



凡例

小学校区境界線	※ 小学校区はおおよその範囲です。		
土砂	土砂災害警戒区域	がけ崩れ	
		土石流	
	土砂災害特別警戒区域	がけ崩れ	
		土石流	
洪水	浸水想定区域	※ 大雨により河川が氾濫した場合を想定しています。詳しくは洪水ハザードマップをご確認ください。	