



落合東小学校区 土砂災害ハザードマップ

お問い合わせ先

下水道局河川防災課

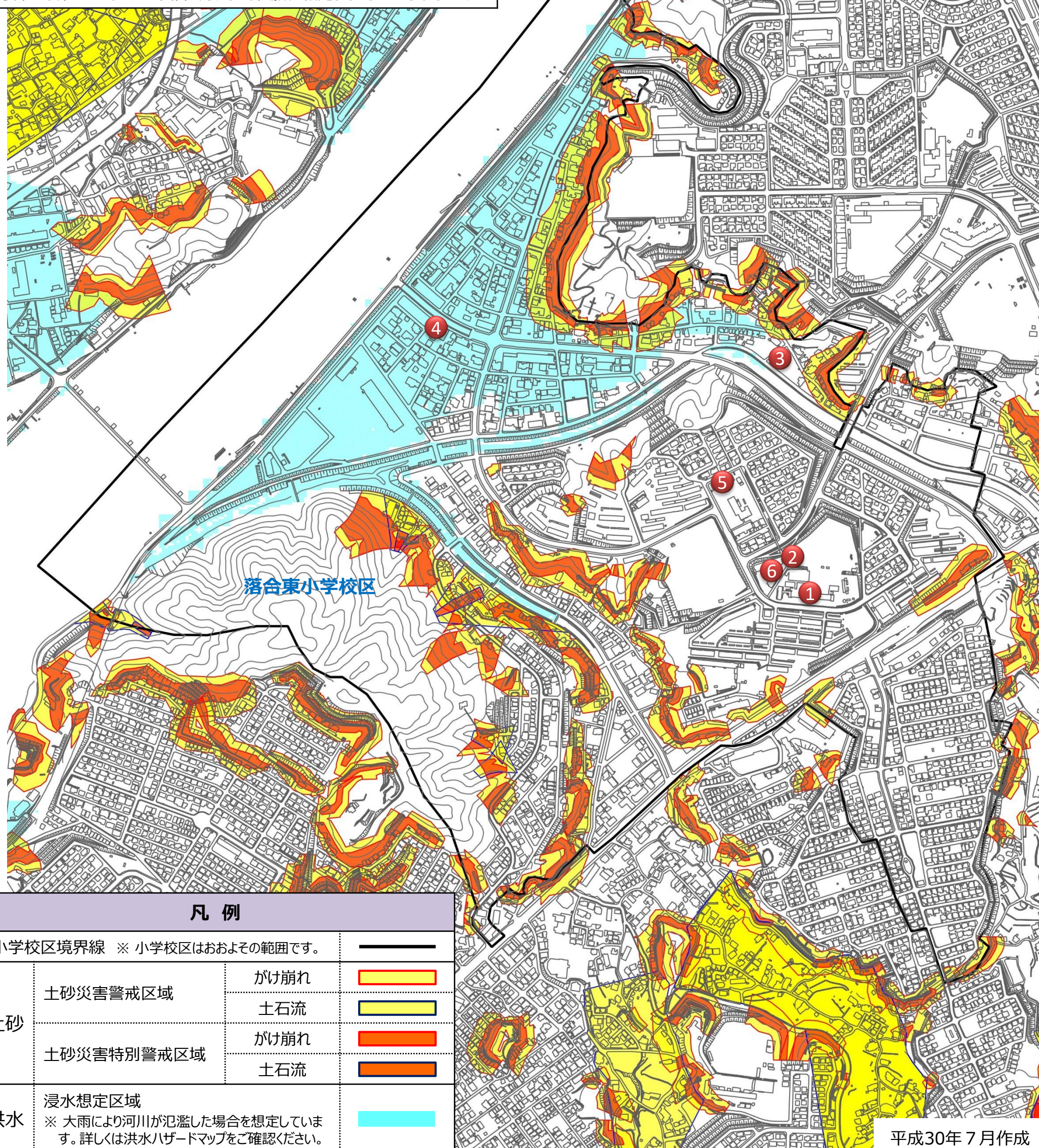
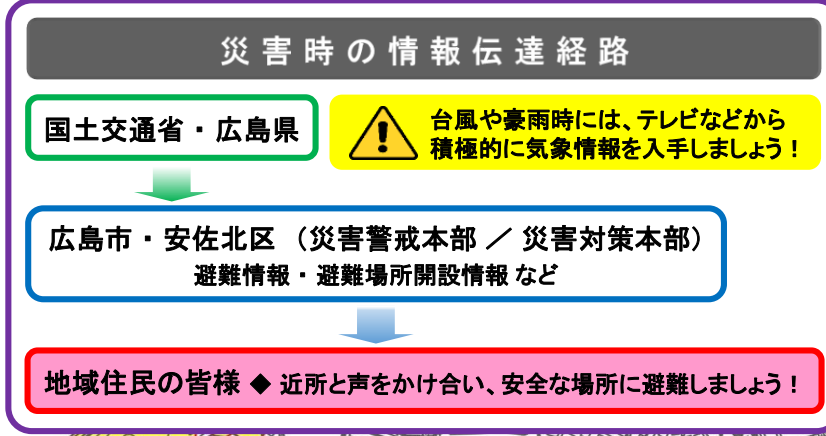
TEL (082) 504-2377

安佐北区役所地域起こし推進課

TEL (082) 819-3905

No.	指定緊急避難場所	所在地	土砂	洪水
1	落合東小学校	落合四丁目13-1	○	○
2	落合東児童館	落合四丁目13-2	○	○
3	落合東集会所	落合五丁目10-14	○	○
4	玖村会館	落合二丁目41-26	○	—
5	落合保育園	落合三丁目8-21	○	○
6	落合東幼稚園	落合四丁目14-1	○	○

※ 表中の○印については、その災害に対する避難場所に指定していることを示しています。



凡例			
小学校区境界線	※ 小学校区はおおよその範囲です。	—	
土砂	土砂災害警戒区域	がけ崩れ	
		土石流	
	土砂災害特別警戒区域	がけ崩れ	
		土石流	
洪水	浸水想定区域 ※ 大雨により河川が氾濫した場合を想定しています。詳しくは洪水ハザードマップをご確認ください。		