



己斐小学校区 土砂災害ハザードマップ

お問い合わせ先


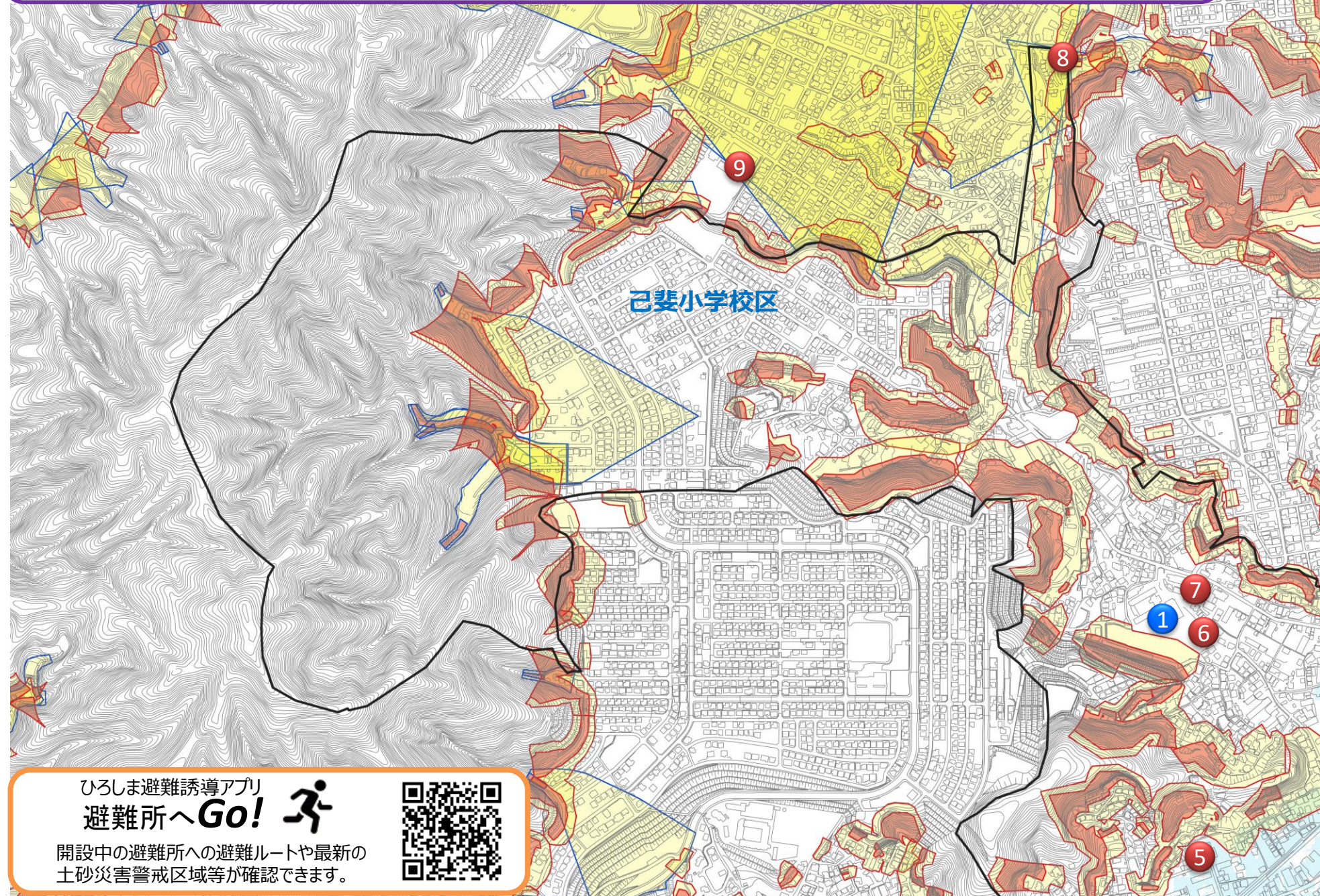
下水道局河川防災課 TEL (082) 504-2377
西区役所地域起こし推進課 TEL (082) 532-1023

No.	指定緊急避難場所	所在地	土砂	洪水
①	己斐小学校	己斐上二丁目1-1	○	○
②	己斐公民館	己斐中一丁目6-20	○	②
③	己斐本町一丁目集会所	己斐本町一丁目7-5	○	②
④	己斐集会所	己斐本町二丁目3-4	○	②
⑤	己斐西町集会所	己斐西町19-41	—	○
⑥	己斐児童館	己斐上二丁目1-2	○	○
⑦	己斐保育園	己斐中一丁目10-8	○	○
⑧	己斐上集会所	己斐上一丁目14-5	—	○
⑨	己斐中学校	己斐上三丁目35-1	—	○

※ ①の施設は、小学校区で第1順位で開設する施設です。
※ 表中の○印については、その災害に対する避難場所に指定していることを示しています。
※ 洪水欄の○付数字については、当該施設が浸水想定区域内に所在しているため、その数字以上の階を避難場所として活用できることを示しています。
※ 指定緊急避難場所の開設状況は、広島市防災ポータル、広島市防災情報メール等で確認してください。(情報・学習編 裏面参照)

最新の土砂災害警戒区域等は、広島県のホームページ『土砂災害ポータルひろしま』で確認できます。

土砂災害ポータルひろしま
https://www.sabo.pref.hiroshima.lg.jp

ひろしま避難誘導アプリ 避難所へGo!



開設中の避難所への避難ルートや最新の土砂災害警戒区域等が確認できます。



凡例

小学校区境界線	※ 小学校区はおおよその範囲です。		
土砂	土砂災害警戒区域	がけ崩れ	
		土石流	
	土砂災害特別警戒区域	がけ崩れ	
		土石流	
洪水	浸水想定区域	※ 大雨により河川が氾濫した場合を想定しています。詳しくは洪水ハザードマップをご確認ください。	

災害時の情報伝達経路

国土交通省・広島県 台風や豪雨時には、テレビなどから積極的に気象情報を入手しましょう！

↓

広島市・西区（災害警戒本部 / 災害対策本部）
避難情報・避難場所開設情報 など

↓

地域住民の皆様 ◆ 近所と声をかけ合い、安全な場所に避難しましょう！

次の施設は、車で避難するための指定緊急避難場所（車中避難用）です。

No.	指定緊急避難場所	所在地	土砂	洪水
⑩	ジ・アウトレット広島 (南駐車場内 立体駐車場)	佐伯区石内東四丁目1-1	○	○

※ ⑩は、マップ外に所在する避難場所です。
※ 開設条件は、広島市ホームページをご覧ください。
(URL: <https://www.city.hiroshima.lg.jp/site/saigaiinfo/294395.html>)
※ 避難される際は、必ず広島市防災ポータル、広島市防災情報メール等で、避難場所が開設されていることを確認してください。(情報・学習編 裏面参照)