



長東西小学校区 土砂災害ハザードマップ

お問い合わせ先

下水道局河川防災課 TEL(082)504-2377
安佐南区役所地域起こし推進課 TEL(082)831-4926

災害時の情報伝達経路

国土交通省・広島県



台風や豪雨時には、テレビなどから積極的に気象情報を入手しましょう！

広島市・安佐南区（災害警戒本部 / 災害対策本部）
避難情報・避難場所開設情報など

地域住民の皆様 ◆ 近所と声をかけ合い、安全な場所に避難しましょう！

最新の土砂災害警戒区域等は、広島県のホームページ『土砂災害ポータルひろしま』で確認できます。

土砂災害ポータルひろしま
<https://www.sabo.pref.hiroshima.lg.jp>



ひろしま避難誘導アプリ

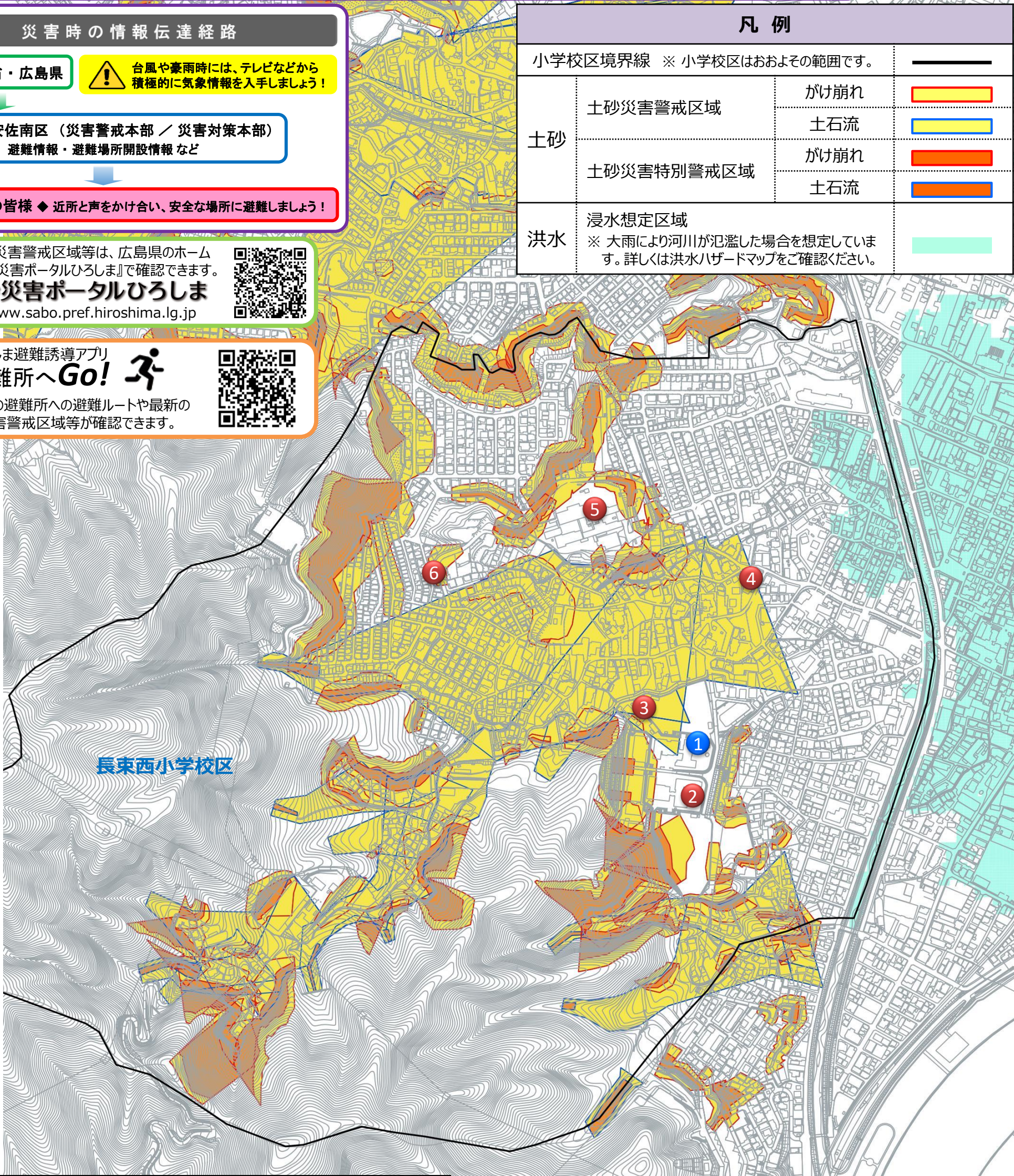
避難所へGo!

開設中の避難所への避難ルートや最新の土砂災害警戒区域等が確認できます。



凡例

小学校区境界線 ※ 小学校区はおおよその範囲です。			
土砂	土砂災害警戒区域	がけ崩れ	
		土石流	
	土砂災害特別警戒区域	がけ崩れ	
		土石流	
洪水	浸水想定区域 ※ 大雨により河川が氾濫した場合を想定しています。詳しくは洪水ハザードマップをご確認ください。		



長東西小学校区

No.	指定緊急避難場所	所在地	土砂	洪水
1	長東西小学校	長東西一丁目26-1	○	○
2	長東中学校	長東西一丁目26-2	—	○
3	長東西児童館	長東西一丁目26-3	—	○
4	長東西集会所	長東西三丁目2-3	—	○
5	広島文化学園大学・短期大学	長東西三丁目5-1	—	○
6	竜王集会所	長東西四丁目6-28	—	○

次の施設は、車で避難するための指定緊急避難場所（車中避難用）です。

No.	指定緊急避難場所	所在地	土砂	洪水
7	ラクア緑井	安佐南区緑井五丁目22-1	○	○

※ 7 は、マップ外に所在する避難場所です。
※ 開設条件は、広島市ホームページをご覧ください。
(URL : <https://www.city.hiroshima.lg.jp/site/saigaiinfo/294395.html>)
※ 避難される際は、必ず広島市防災ポータル、広島市防災情報メール等で、避難場所が開設されていることを確認してください。(情報・学習編 裏面参照)

※ 1 の施設は、小学校区で第1順位に開設する指定緊急避難場所です。
※ 表中の○印については、その災害に対する避難場所に指定していることを示しています。
※ 指定緊急避難場所の開設状況は、広島市防災ポータル、広島市防災情報メール等で確認してください。(情報・学習編 裏面参照)