



上安小学校区 土砂災害ハザードマップ

お問い合わせ先

下水道局河川防災課

TEL(082)504-2377

安佐南区役所地域起こし推進課 TEL(082)831-4926


No.	指定緊急避難場所	所在地	土砂	洪水
1	上安児童館	上安五丁目7-21	○	○
2	上安小学校	上安五丁目21-52	—	○
3	上安集会所	上安四丁目4-1	—	○

次の施設は、車で避難するための指定緊急避難場所（車中避難用）です。


No.	指定緊急避難場所	所在地	土砂	洪水
4	ラクア緑井	安佐南区緑井五丁目22-1	○	○

※ 1の施設は、小学校区で第1順位に開設する施設です。
 ※ 表中の○印については、その災害に対する避難場所に指定していることを示しています。
 ※ 指定緊急避難場所の開設状況は、広島市防災ポータル、広島市防災情報メール等で確認してください。(情報・学習編 裏面参照)


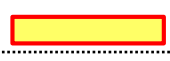




※ 4は、マップ外に所在する避難場所です。
 ※ 開設条件は、広島市ホームページをご覧ください。
 (URL : <https://www.city.hiroshima.lg.jp/site/saigaiinfo/294395.html>)
 ※ 避難される際は、必ず広島市防災ポータル、広島市防災情報メール等で、避難場所が開設されていることを確認してください。(情報・学習編 裏面参照)

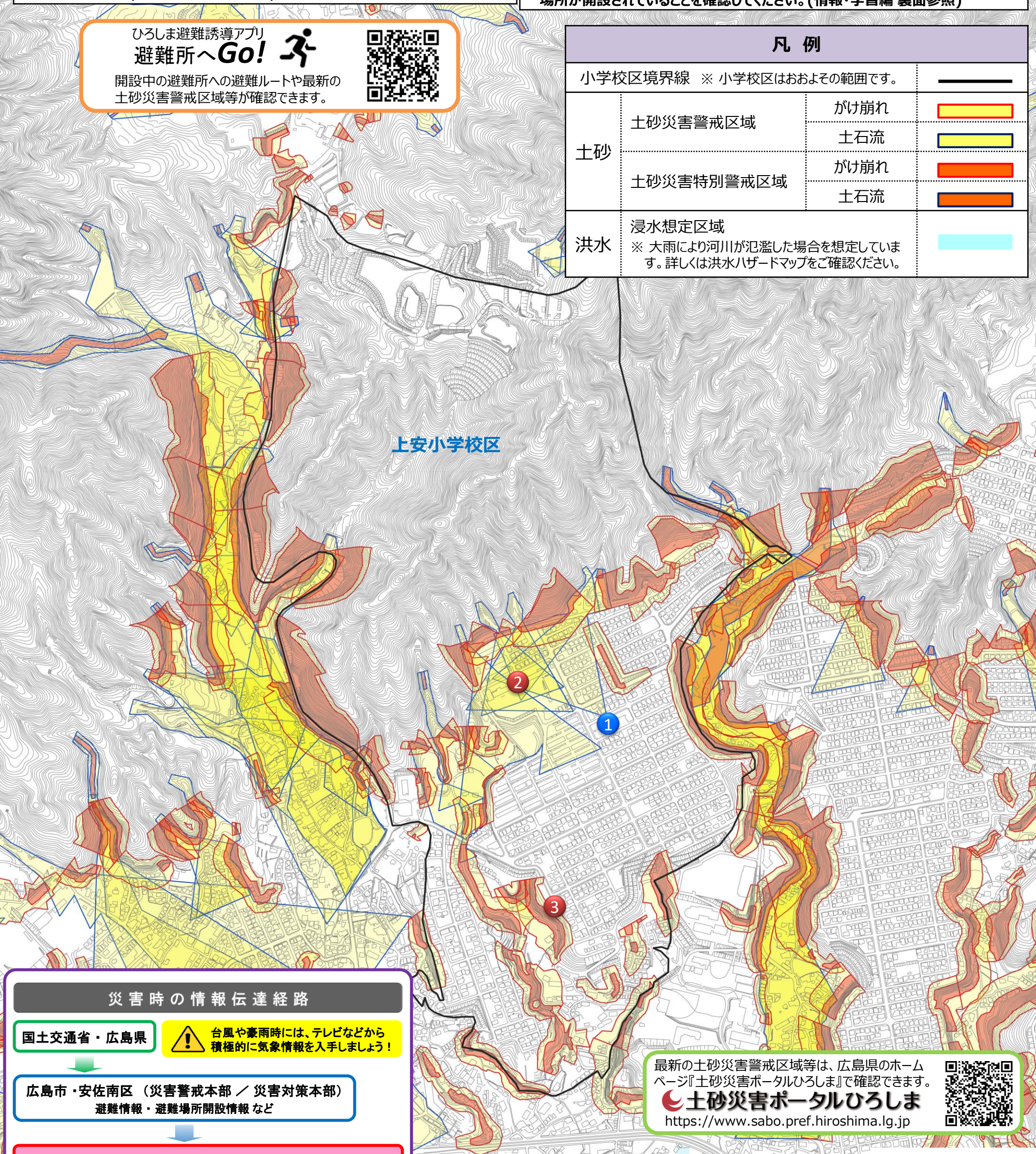
ひろしま避難誘導アプリ
避難所へGo! 

開設中の避難所への避難ルートや最新の土砂災害警戒区域等が確認できます。




凡例

小学校区境界線	※ 小学校区はおおよその範囲です。		
土砂	土砂災害警戒区域	がけ崩れ	
		土石流	
	土砂災害特別警戒区域	がけ崩れ	
		土石流	
洪水	浸水想定区域	※ 大雨により河川が氾濫した場合を想定しています。詳しくは洪水ハザードマップをご確認ください。	
			



災害時の情報伝達経路

国土交通省・広島県  台風や豪雨時には、テレビなどから積極的に気象情報入手しましょう!

↓

広島市・安佐南区 (災害警戒本部 / 災害対策本部)
 避難情報・避難場所開設情報など

↓

地域住民の皆様 ◆ 近所と声をかけ合い、安全な場所に避難しましょう!

最新の土砂災害警戒区域等は、広島県のホームページ『土砂災害ポータルひろしま』で確認できます。

土砂災害ポータルひろしま
<https://www.sabo.pref.hiroshima.lg.jp>

