



元宇品小学校区 土砂災害ハザードマップ

お問い合わせ先

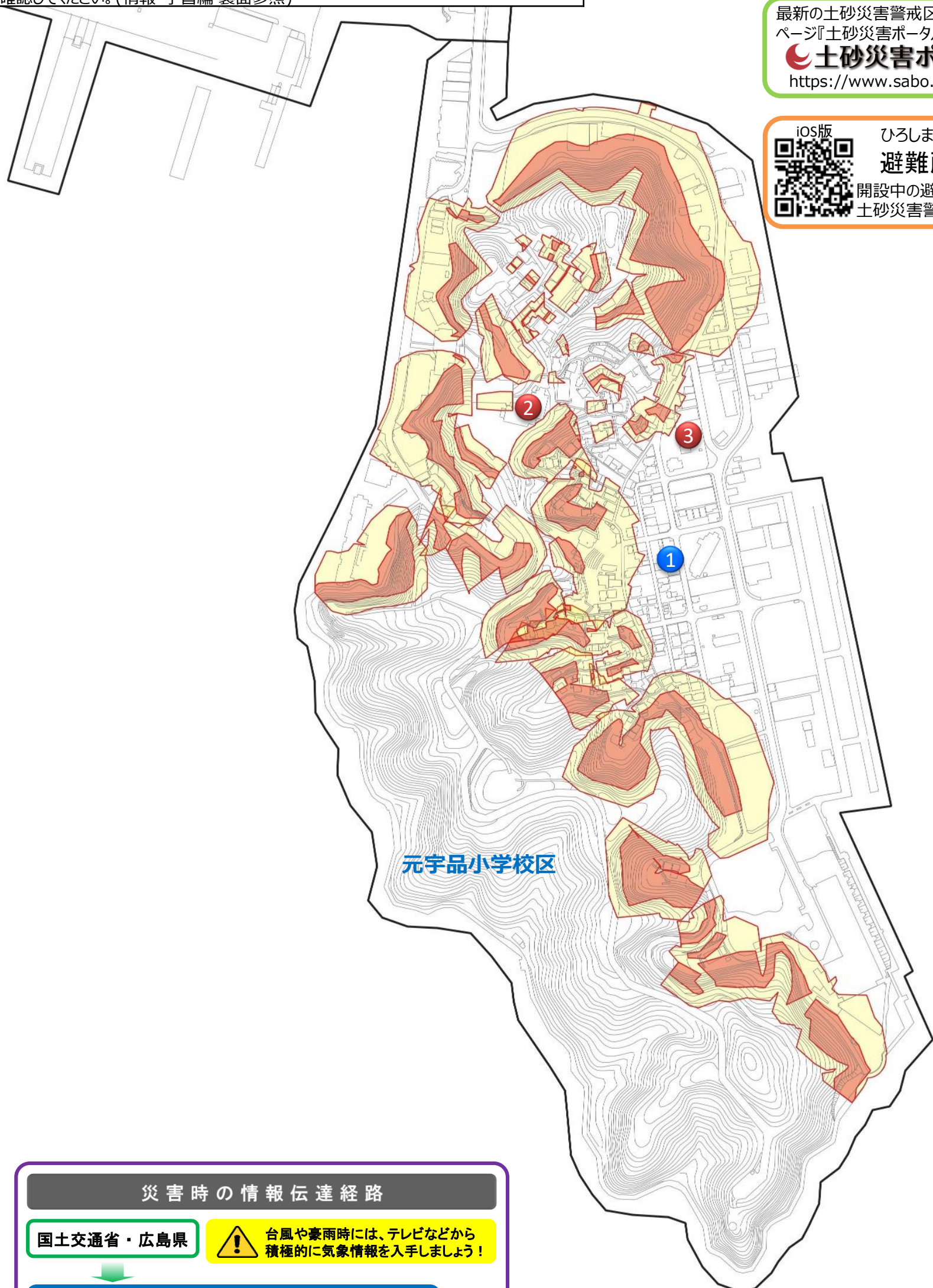
下水道局河川防災課
南区役所地域起こし推進課

TEL(082)504-2377
TEL(082)250-8935

No.	指定緊急避難場所	所在地	土砂	洪水
①	元宇品集会所（元宇品会館）	元宇品町13-18	○	○
②	元宇品小学校	元宇品町7-10	—	○
③	元宇品保育園	元宇品町5-8	—	○

※ ①の施設は、小学校区で第1順位に開設する施設です。
 ※ 表中の○印については、その災害に対する避難場所に指定していることを示しています。
 ※ 指定緊急避難場所の開設状況は、広島市防災ポータル、広島市防災情報メール等で確認してください。(情報・学習編 裏面参照)

凡例		
土砂	土砂災害警戒区域	がけ崩れ
	土砂災害特別警戒区域	がけ崩れ



最新の土砂災害警戒区域等は、広島県のホームページ『土砂災害ポータルひろしま』で確認できます。
土砂災害ポータルひろしま
<https://www.sabo.pref.hiroshima.lg.jp>



iOS版 ひろしま避難誘導アプリ **避難所へGo!** Android版

開設中の避難所への避難ルートや最新の土砂災害警戒区域等が確認できます。

