



江波地区 土砂災害ハザードマップ

(江波小学校区・舟入小学校区の一部)

お問い合わせ先

下水道局河川防災課

TEL(082)504-2377

中区役所地域起こし推進課

TEL(082)504-2820

災害時の情報伝達経路

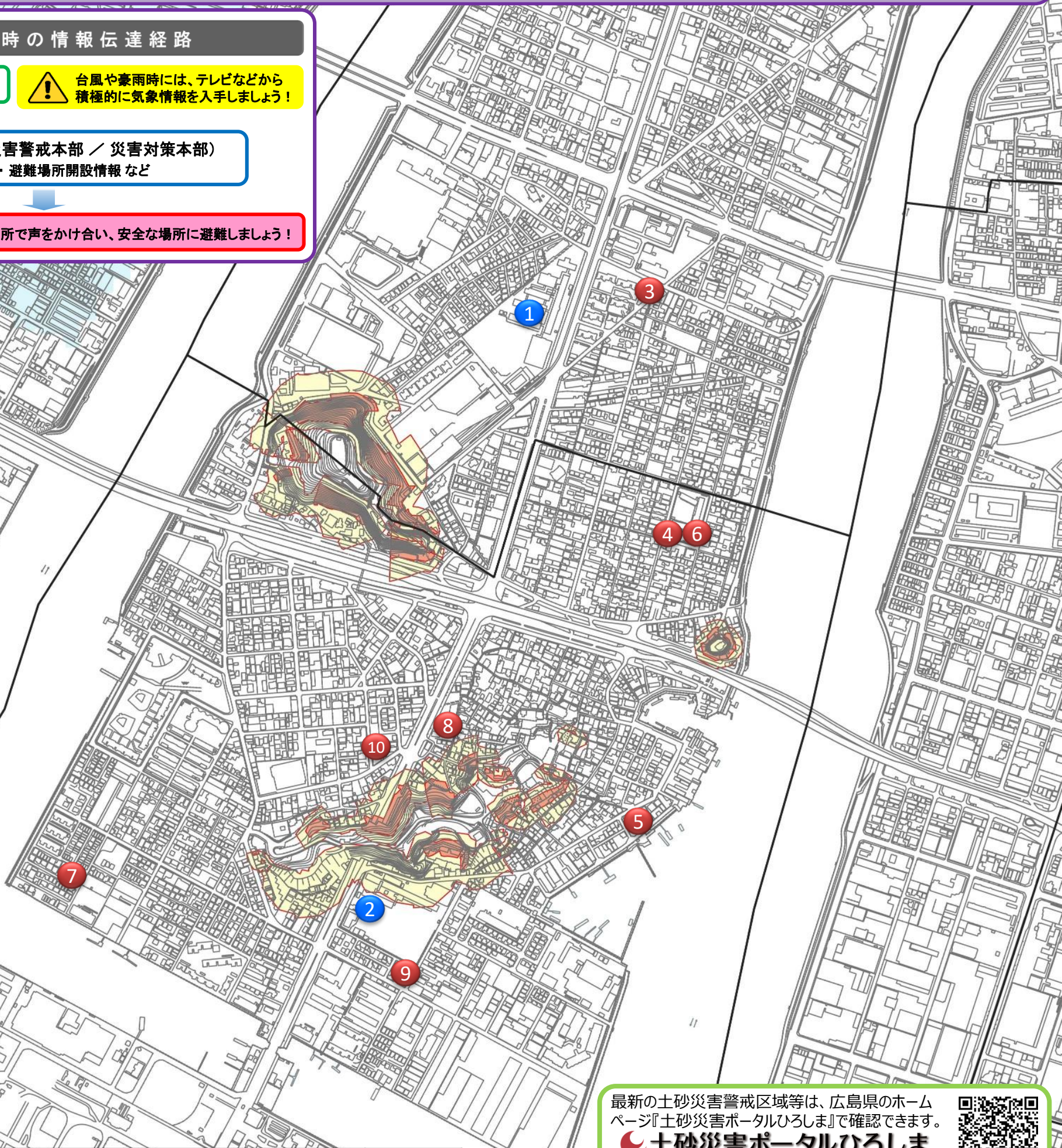
国土交通省・広島県



台風や豪雨時には、テレビなどから積極的に気象情報を入手しましょう！

広島市・中区（災害警戒本部 / 災害対策本部）
避難情報・避難場所開設情報など

地域住民の皆様 ◆ 近所で声をかけ合い、安全な場所に避難しましょう！



最新の土砂災害警戒区域等は、広島県のホームページ『土砂災害ポータルひろしま』で確認できます。

土砂災害ポータルひろしま

<https://www.sabo.pref.hiroshima.lg.jp>



iOS版



ひろしま避難誘導アプリ

避難所へGo!

Android版



開設中の避難所への避難ルートや最新の土砂災害警戒区域等が確認できます。

No.	指定緊急避難場所	所在地	土砂
1	江波中学校	江波西一丁目1-13	○
2	江波小学校	江波南二丁目2-53	○ 南校舎のみ
3	江波東集会所 (舟入江波町民会館)	江波東一丁目6-2	○
4	江波児童館	江波東二丁目2-2 (江波第二保育園2階部分)	○
5	江波保育園	江波南一丁目21-16	○
6	江波第二保育園	江波東二丁目2-2	○
7	江波栄町集会所	江波栄町6-16	○
8	江波集会所	江波南一丁目7-19	○
9	江波南集会所	江波南二丁目8-1	○
10	江波二本松集会所	江波二本松二丁目4-20	○

※ ①の施設は、小学校区で第1順位に開設する施設です。
 ※ 表中の○印については、その災害に対する避難場所に指定していることを示しています。
 ※ 指定緊急避難場所の開設状況は、広島市防災ポータル、広島市防災情報メール等で確認してください。(情報・学習編 裏面参照)

凡例

土砂	土砂災害警戒区域	がけ崩れ	
	土砂災害特別警戒区域	がけ崩れ	
洪水	浸水想定区域	※ 大雨により河川が氾濫した場合を想定しています。詳しくは洪水ハザードマップをご確認ください。 なお、江波地区には該当する区域はありません。	