



湯来南小学校区（葛原地区） 土砂災害ハザードマップ

お問い合わせ先

下水道局河川防災課

TEL (082) 504-2377

佐伯区役所地域起こし推進課

TEL (082) 943-9704

最新の土砂災害警戒区域等は、広島県のホームページ『土砂災害ポータルひろしま』で確認できます。

土砂災害ポータルひろしま
https://www.sabo.pref.hiroshima.lg.jp

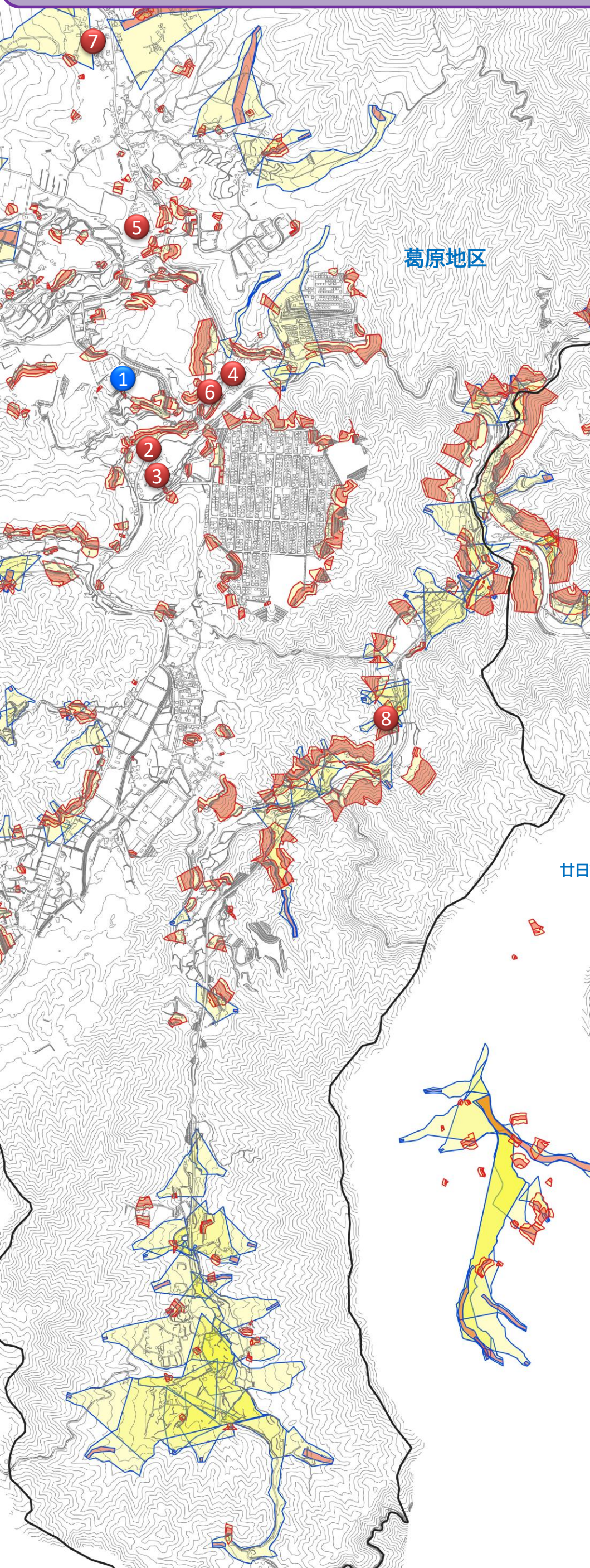


ひろしま避難誘導アプリ

避難所へGo!



開設中の避難所への避難ルートや最新の土砂災害警戒区域等が確認できます。



No.	指定緊急避難場所	所在地	土砂	洪水
①	佐伯区スポーツセンター 湯来体育館	湯来町大字白砂1215	○	○
②	湯来南小学校	湯来町大字白砂3555-1	—	○
③	湯来南保育園	湯来町大字白砂3538	○	○
④	湯来南公民館	湯来町大字伏谷甲13-1	○	○
⑤	湯来南高等学校	湯来町大字伏谷1198	○	○
⑥	砂谷中学校	湯来町大字伏谷5-1	—	○
⑦	大森集会所	湯来町大字伏谷1499	—	○
⑧	葛原集会所	湯来町大字葛原707	—	○

※ ①の施設は、小学校区で第1順位で開設する施設です。
 ※ 表中の○印については、その災害に対する避難場所に指定していることを示しています。
 ※ 指定緊急避難場所の開設状況は、広島市防災ポータル、広島市防災情報メール等で確認してください。(情報・学習編 裏面参照)

災害時の情報伝達経路

国土交通省・広島県



台風や豪雨時には、テレビなどから積極的に気象情報を入手しましょう！

広島市・佐伯区（災害警戒本部 / 災害対策本部）
避難情報・避難場所開設情報 など

地域住民の皆様 ◆ 近所と声をかけ合い、安全な場所に避難しましょう！

凡例

小学校区境界線	※ 小学校区はおおよその範囲です。		——
土砂	土砂災害警戒区域	がけ崩れ	
		土石流	
	土砂災害特別警戒区域	がけ崩れ	
		土石流	
洪水	浸水想定区域	※ 大雨により河川が氾濫した場合を想定しています。詳しくは洪水ハザードマップをご確認ください。	