



湯来南小学校区（葛原地区） 土砂災害ハザードマップ

お問い合わせ先

下水道局河川防災課

TEL (082) 504-2377

佐伯区役所地域起こし推進課

TEL (082) 943-9704

最新の土砂災害警戒区域等は、広島県のホームページ『土砂災害ポータルひろしま』で確認できます。

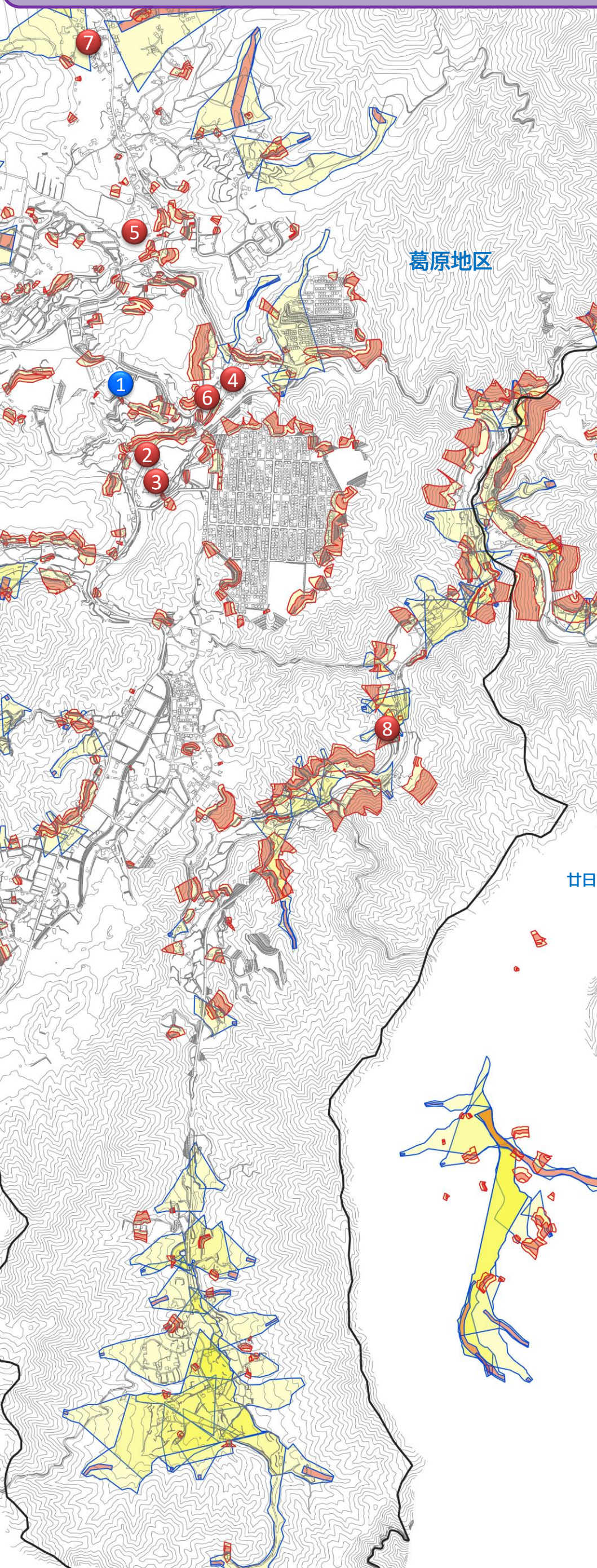
土砂災害ポータルひろしま
https://www.sabo.pref.hiroshima.lg.jp



ひろしま避難誘導アプリ

避難所へGo!

開設中の避難所への避難ルートや最新の土砂災害警戒区域等が確認できます。



| No. | 指定緊急避難場所 | 所在地 | 土砂 | 洪水 |
|-----|----------------------|---------------|----|----|
| ① | 佐伯区スポーツセンター 湯来体育館 | 湯来町大字白砂1215 | ○ | ○ |
| ② | 湯来南小学校 | 湯来町大字白砂3555-1 | — | ○ |
| ③ | 湯来南保育園 | 湯来町大字白砂3538 | ○ | ○ |
| ④ | 湯来南公民館 | 湯来町大字伏谷甲13-1 | ○ | ○ |
| ⑤ | 湯来南高等学校 | 湯来町大字伏谷1198 | ○ | ○ |
| ⑥ | 砂谷中学校 | 湯来町大字伏谷5-1 | — | ○ |
| ⑦ | 大森集会所 | 湯来町大字伏谷1499 | — | ○ |
| ⑧ | 葛原集会所 | 湯来町大字葛原707 | — | ○ |

※ ①の施設は、小学校区で第1順位で開設する施設です。
 ※ 表中の○印については、その災害に対する避難場所に指定していることを示しています。
 ※ 指定緊急避難場所の開設状況は、広島市防災ポータル、広島市防災情報メール等で確認してください。(情報・学習編 裏面参照)

災害時の情報伝達経路

国土交通省・広島県



台風や豪雨時には、テレビなどから積極的に気象情報を入手しましょう！

広島市・佐伯区（災害警戒本部 / 災害対策本部）
避難情報・避難場所開設情報 など

地域住民の皆様 ◆ 近所と声をかけ合い、安全な場所に避難しましょう！

凡例

| | | | |
|---------|-------------------|---|--|
| 小学校区境界線 | ※ 小学校区はおおよその範囲です。 | | |
| 土砂 | 土砂災害警戒区域 | がけ崩れ | |
| | | 土石流 | |
| | 土砂災害特別警戒区域 | がけ崩れ | |
| | | 土石流 | |
| 洪水 | 浸水想定区域 | ※ 大雨により河川が氾濫した場合を想定しています。詳しくは洪水ハザードマップをご確認ください。 | |