



# 湯来西地区（打尾谷地区） 土砂災害ハザードマップ

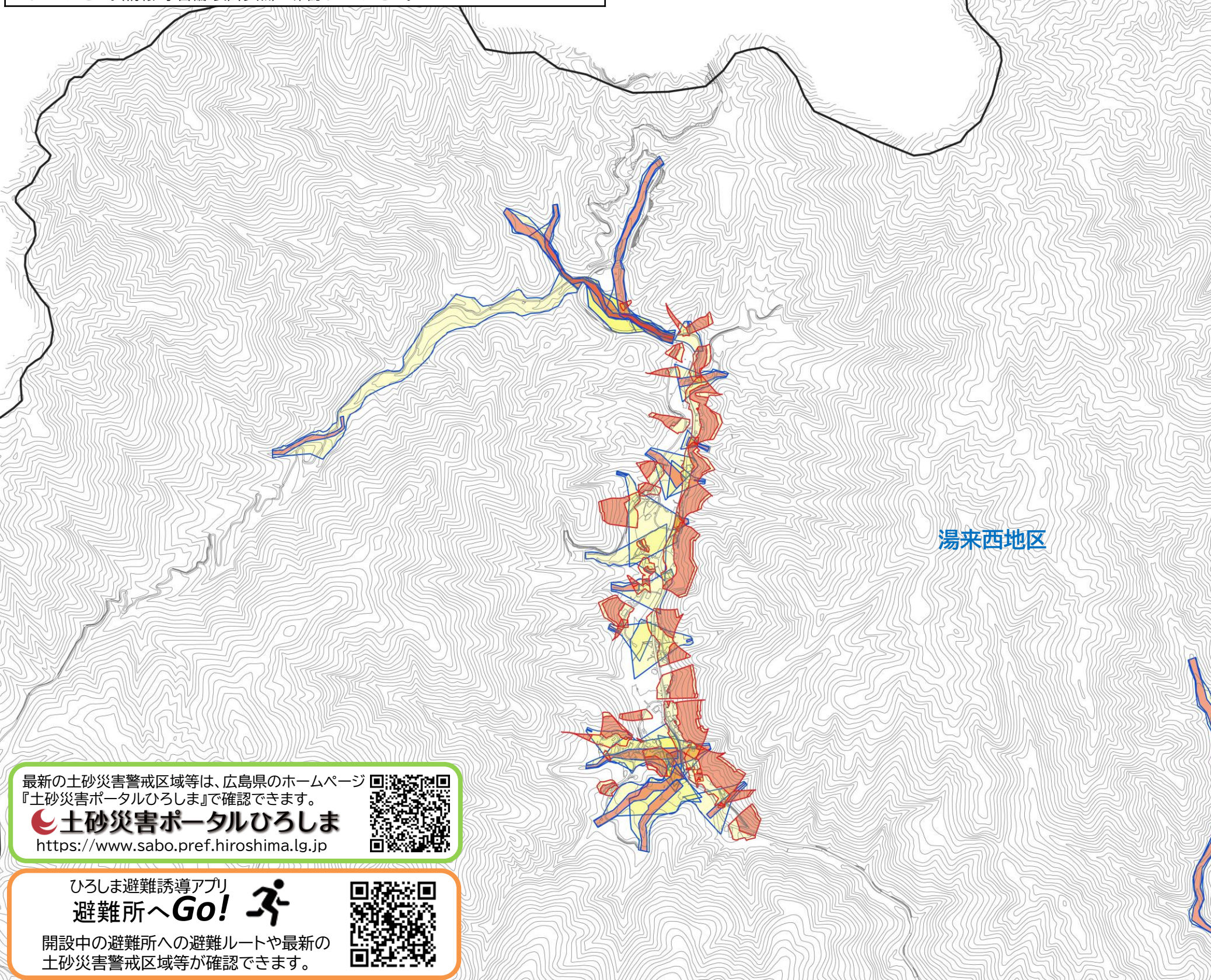
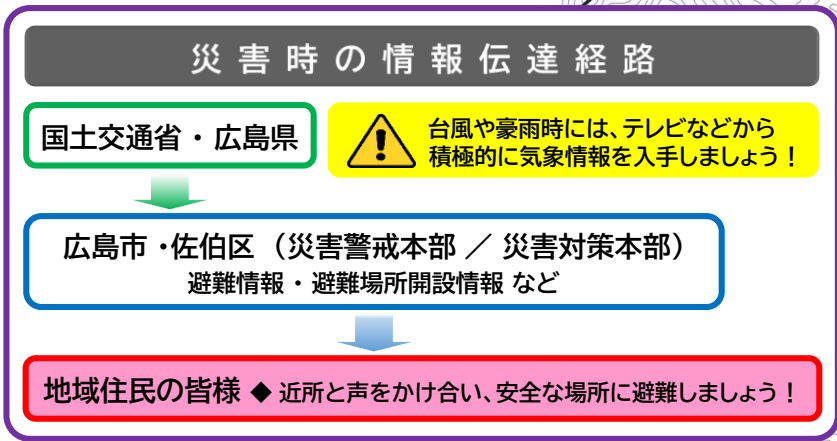
## お問い合わせ先

下水道局河川防災課  
佐伯区役所地域起こし推進課

TEL(082)504-2377  
TEL(082)943-9704

No.	指定緊急避難場所	所在地	土砂	洪水
1	広島市湯来交流体験センター	湯来町大字多田2563-1	○	○
2	菅沢集会所	湯来町大字菅沢424-1	○	○
3	旧湯来西小学校	湯来町大字多田甲2419	—	○
4	湯来西公民館	湯来町大字多田2712	—	○

※ 1の施設は、小学校区で第1順位で開設する施設です。  
 ※ 表中の○印については、その災害に対する避難場所に指定していることを示しています。  
 ※ 指定緊急避難場所の開設状況は、広島市防災ポータル、広島市防災情報メール等で確認してください。(情報・学習編 裏面参照)で確認してください。



最新の土砂災害警戒区域等は、広島県のホームページ『土砂災害ポータルひろしま』で確認できます。

**土砂災害ポータルひろしま**  
<https://www.sabo.pref.hiroshima.lg.jp>

ひろしま避難誘導アプリ  
**避難所へGo!**

開設中の避難所への避難ルートや最新の土砂災害警戒区域等が確認できます。

凡例			
小学校区境界線 ※ 小学校区はおおよその範囲です。			
土砂	土砂災害警戒区域	がけ崩れ	
		土石流	
	土砂災害特別警戒区域	地すべり	
		がけ崩れ	
		土石流	
		地すべり	
洪水	浸水想定区域		
※ 大雨により河川が氾濫した場合を想定しています。詳しくは洪水ハザードマップをご確認ください。			