



みどり坂小学校区 土砂災害ハザードマップ

お問い合わせ先

下水道局河川防災課 TEL (082) 504-2377
安芸区役所地域起こし推進課 TEL (082) 821-4905

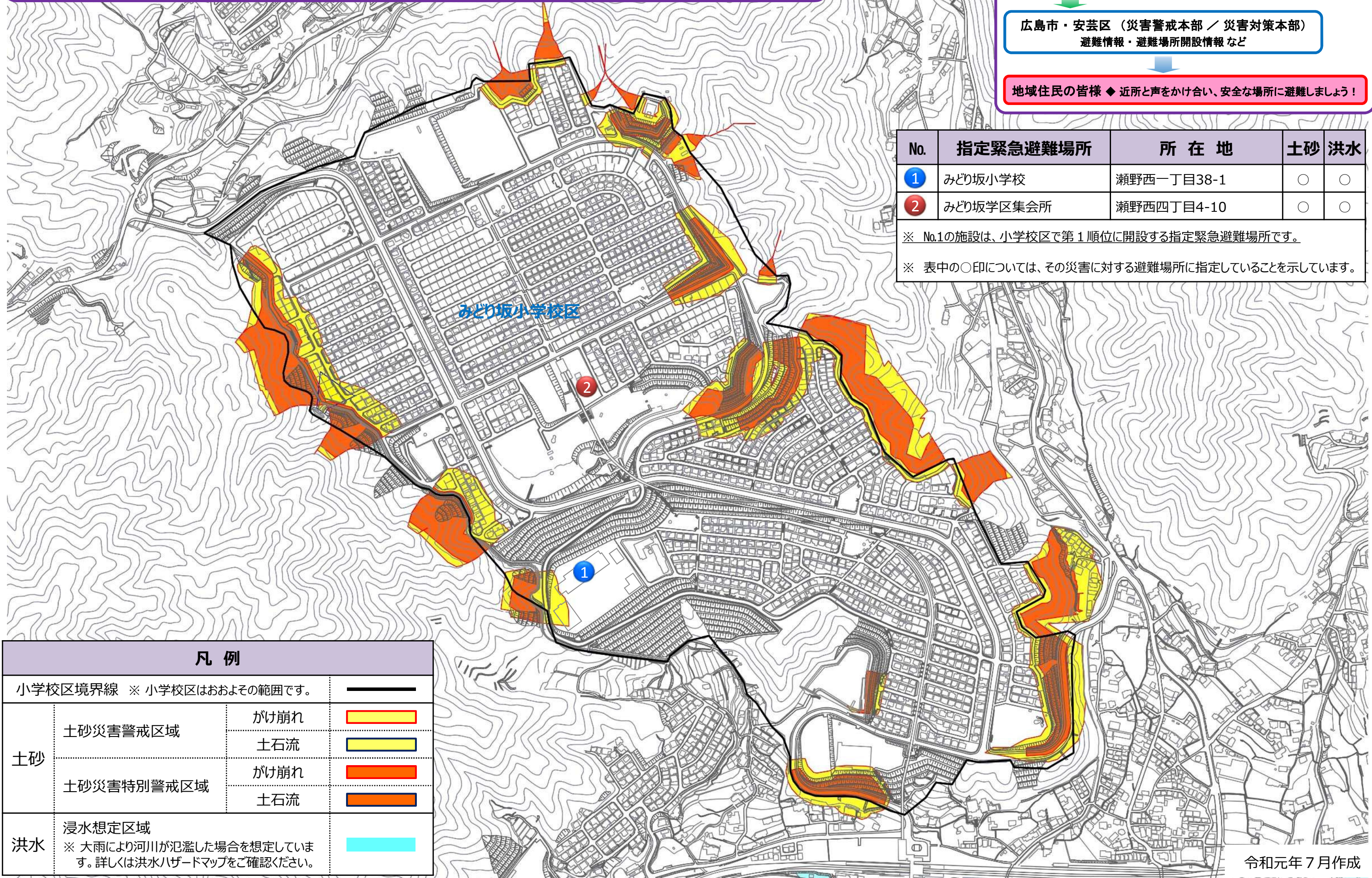
災害時の情報伝達経路

国土交通省・広島県

⚠️ 台風や豪雨時には、テレビなどから積極的に気象情報を入手しましょう！

広島市・安芸区（災害警戒本部 / 災害対策本部）
避難情報・避難場所開設情報など

地域住民の皆様 ◆ 近所と声をかけ合い、安全な場所に避難しましょう！



No.	指定緊急避難場所	所在地	土砂	洪水
①	みどり坂小学校	瀬野西一丁目38-1	○	○
②	みどり坂学区集会所	瀬野西四丁目4-10	○	○

※ No.1の施設は、小学校区で第1順位に開設する指定緊急避難場所です。
※ 表中の○印については、その災害に対する避難場所に指定していることを示しています。

凡例

小学校区境界線	※ 小学校区はおおよその範囲です。		—
土砂	土砂災害警戒区域	がけ崩れ	■
		土石流	■
	土砂災害特別警戒区域	がけ崩れ	■
		土石流	■
洪水	浸水想定区域	※ 大雨により河川が氾濫した場合を想定しています。詳しくは洪水ハザードマップをご確認ください。	