



久地南小学校区 土砂災害ハザードマップ

お問い合わせ先
 下水道局河川防災課 TEL (082) 504-2377
 安佐北区役所地域起こし推進課 TEL (082) 819-3905

災害時の情報伝達経路

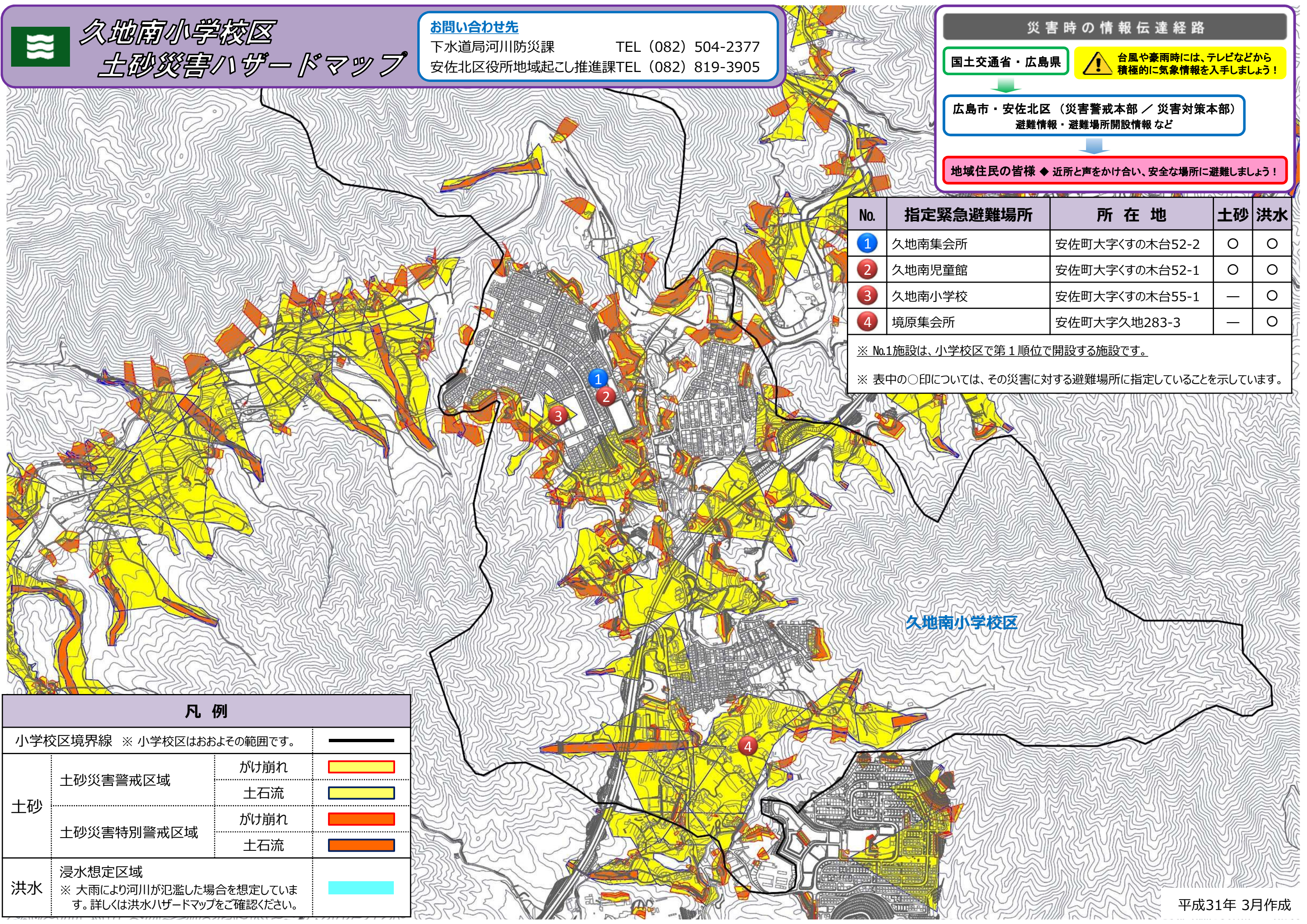
国土交通省・広島県 台風や豪雨時には、テレビなどから積極的に気象情報を入手しましょう！

↓

広島市・安佐北区（災害警戒本部 / 災害対策本部）
避難情報・避難場所開設情報 など

↓

地域住民の皆様 ◆ 近所と声をかけ合い、安全な場所に避難しましょう！



No.	指定緊急避難場所	所在地	土砂	洪水
1	久地南集会所	安佐町大字くすの木台52-2	○	○
2	久地南児童館	安佐町大字くすの木台52-1	○	○
3	久地南小学校	安佐町大字くすの木台55-1	—	○
4	境原集会所	安佐町大字久地283-3	—	○

※ No.1施設は、小学校区で第1順位で開設する施設です。
 ※ 表中の○印については、その災害に対する避難場所に指定していることを示しています。

凡例			
小学校区境界線		※ 小学校区はおおよその範囲です。	
土砂	土砂災害警戒区域	がけ崩れ	
		土石流	
	土砂災害特別警戒区域	がけ崩れ	
		土石流	
洪水	浸水想定区域	※ 大雨により河川が氾濫した場合を想定しています。詳しくは洪水ハザードマップをご確認ください。	

久地南小学校区