



河内小学校区（東部） 土砂災害ハザードマップ

お問い合わせ先

下水道局河川防災課

TEL (082) 504-2377

佐伯区役所地域起こし推進課

TEL (082) 943-9704

No.	指定緊急避難場所	所在地	土砂	洪水
1	河内公民館	五日市町大字上河内537	○	○
2	河内小学校	五日市町大字上河内371	○	○
3	河内体育館	五日市町大字上河内537	○	○
4	河内児童館	五日市町大字上河内1601-2	—	○
5	河内保育園	五日市町大字上河内493	—	○
6	下小深川集会所	五日市町大字下小深川84-5	—	○
7	魚切多目的集会所	五日市町大字上河内乙976	—	○
8	門前集会所	五日市町大字下小深川320-5	—	○
9	野登呂多目的集会所	五日市町大字上小深川753-4	—	○

※ 1の施設は、小学校区で第1順位で開設する施設です。
 ※ 表中の○印については、その災害に対する避難場所に指定していることを示しています。
 ※ 指定緊急避難場所の開設状況は、広島市防災ポータル、広島市防災情報メール等で確認してください。(情報・学習編 裏面参照)

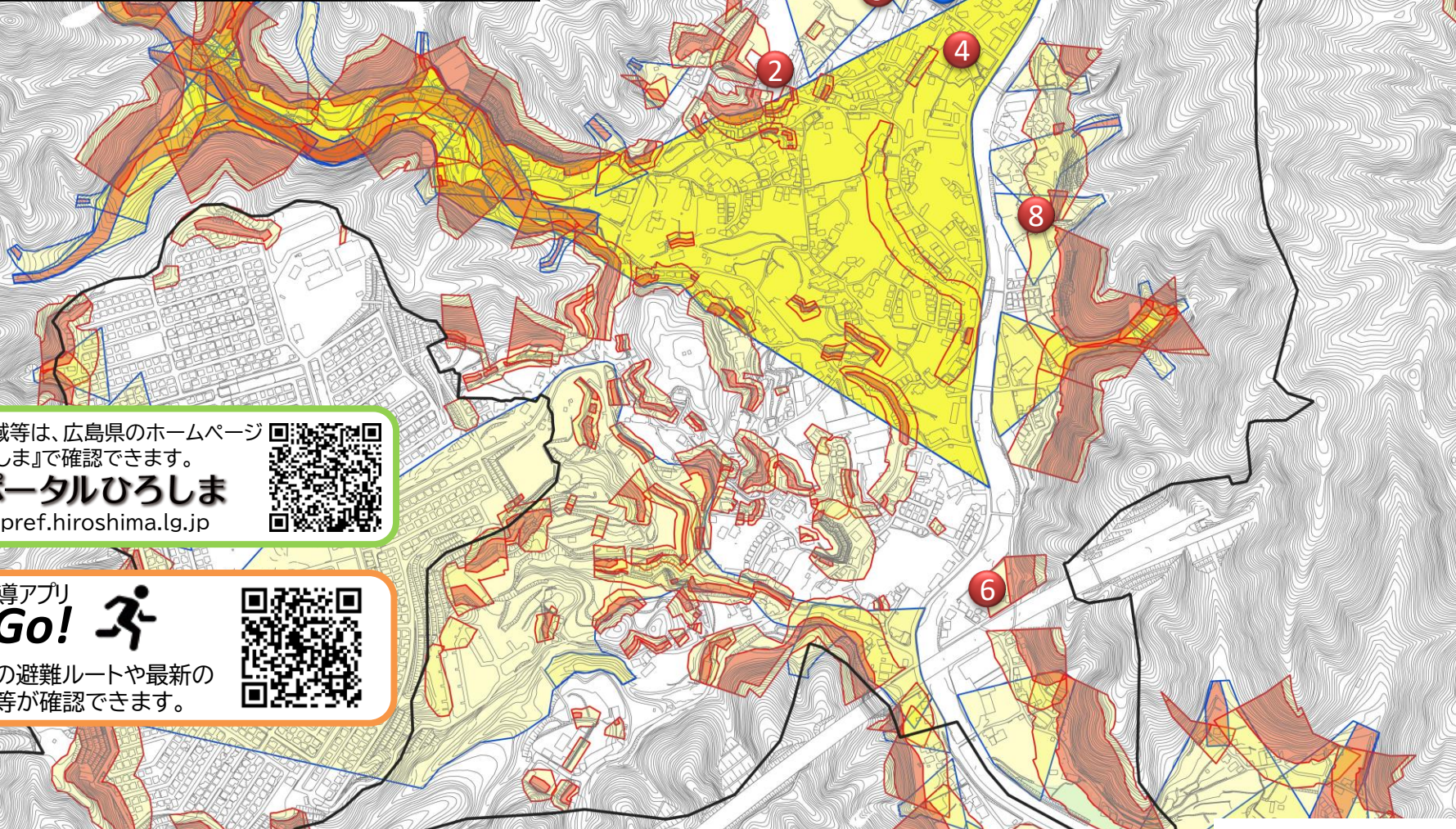
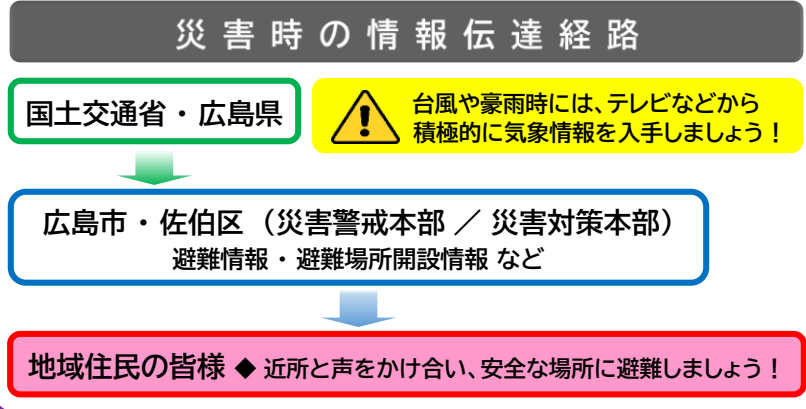
次の施設は、車で避難するための指定緊急避難場所(車中避難用)です。

No.	指定緊急避難場所	所在地	土砂	洪水
10	ジ・アウトレット広島 (南駐車場内 立体駐車場)	石内東四丁目1-1	○	○

※ 10は、マップ外に所在する避難場所です。
 ※ 開設条件は、広島市ホームページをご覧ください。
 (URL: <https://www.city.hiroshima.lg.jp/saigainfo/saigai/1021037/1013431.html>)
 ※ 避難される際は、必ず広島市防災ポータル、広島市防災情報メール等で、避難場所が開設されていることを確認してください。(情報・学習編 裏面参照)

凡例

小学校区境界線 ※ 小学校区はおおよその範囲です。		—	
土砂	土砂災害警戒区域	がけ崩れ	
		土石流	
	土砂災害特別警戒区域	がけ崩れ	
		土石流	
洪水	浸水想定区域 ※ 大雨により河川が氾濫した場合を想定しています。 詳しくは洪水ハザードマップをご確認ください。		



最新の土砂災害警戒区域等は、広島県のホームページ『土砂災害ポータルひろしま』で確認できます。

土砂災害ポータルひろしま
<https://www.sabo.pref.hiroshima.lg.jp>

ひろしま避難誘導アプリ
避難所へGo!

開設中の避難所への避難ルートや最新の土砂災害警戒区域等が確認できます。