



# 倉掛小学校区 土砂災害ハザードマップ

お問い合わせ先

下水道局河川防災課

安佐北区役所地域起こし推進課

TEL (082) 504-2377

TEL (082) 819-3905

| No. | 指定緊急避難場所    | 所在地       | 土砂 | 洪水 |
|-----|-------------|-----------|----|----|
| 1   | 倉掛小学校       | 倉掛一丁目13-1 | ○  | ○  |
| 2   | 倉掛児童館       | 倉掛一丁目12-1 | ○  | ○  |
| 3   | 倉掛集会所       | 倉掛二丁目2-2  | ○  | ○  |
| 4   | 倉掛公民館       | 倉掛一丁目12-1 | ○  | ○  |
| 5   | 広島市総合防災センター | 倉掛二丁目33-1 | —  | ○  |

※ 1の施設は、小学校区で第1順位で開設する施設です。  
 ※ 表中の○印については、その災害に対する避難場所に指定していることを示しています。  
 ※ 指定緊急避難場所の開設状況は、広島市防災ポータル、広島市防災情報メール等で確認してください。(情報・学習編 裏面参照)

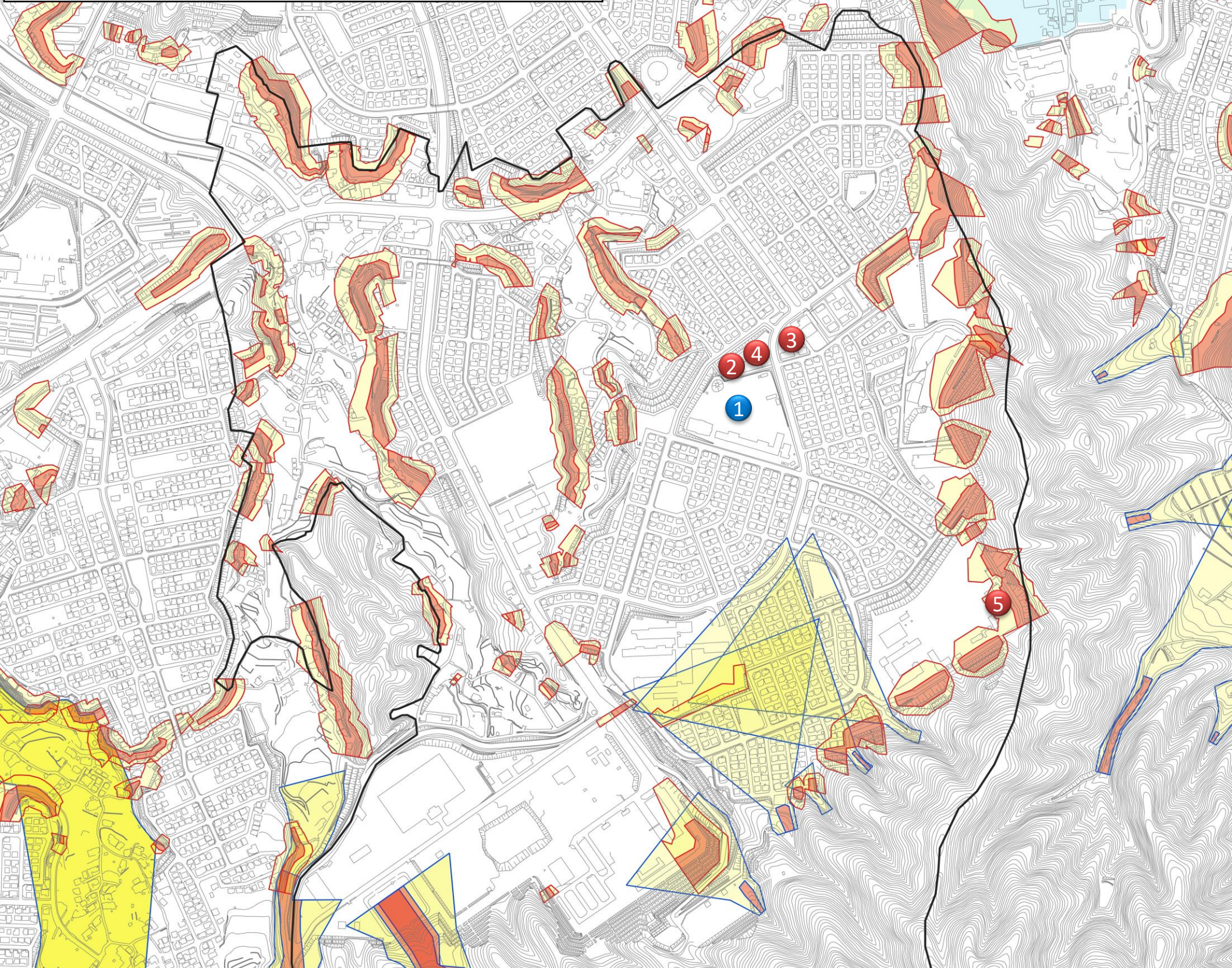
## 災害時の情報伝達経路

国土交通省・広島県

⚠ 台風や豪雨時には、テレビなどから積極的に気象情報を入手しましょう！

広島市・安佐北区（災害警戒本部 / 災害対策本部）  
避難情報・避難場所開設情報 など

地域住民の皆様 ◆ 近所と声をかけ合い、安全な場所に避難しましょう！



倉掛小学校区

## 凡例

|                           |            |   |
|---------------------------|------------|---|
| 小学校区境界線 ※ 小学校区はおおよその範囲です。 |            | —   |
| 土砂                        | 土砂災害警戒区域   | がけ崩れ<br>土石流   |
|                           | 土砂災害特別警戒区域 | がけ崩れ<br>土石流   |
|                           | 洪水         | 浸水想定区域<br>※ 大雨により河川が氾濫した場合を想定しています。<br>詳しくは洪水ハザードマップをご確認ください。 |

最新の土砂災害警戒区域等は、広島県のホームページ『土砂災害ポータルひろしま』で確認できます。

**土砂災害ポータルひろしま**  
<https://www.sabo.pref.hiroshima.lg.jp>

ひろしま避難誘導アプリ  
**避難所へGo!**

開設中の避難所への避難ルートや最新の土砂災害警戒区域等が確認できます。