



落合小学校区 土砂災害ハザードマップ

お問い合わせ先

下水道局河川防災課

TEL (082) 504-2377

安佐北区役所地域起こし推進課

TEL (082) 819-3905

No.	指定緊急避難場所	所在地	土砂	洪水
①	落合小学校	落合南二丁目13-1	○	○
②	落合児童館	落合南二丁目13-3	—	○
③	落合幼稚園	落合南二丁目13-2	—	○
④	落合集会所	落合南二丁目4-5	—	○

※ ①の施設は、小学校区で第1順位に開設する施設です。
※ 表中の○印については、その災害に対する避難場所に指定していることを示しています。
※ 指定緊急避難場所の開設状況は、広島市防災ポータル、広島市防災情報メール等で確認してください。(情報・学習編 裏面参照)

ひろしま避難誘導アプリ


避難所へGo! 



開設中の避難所への避難ルートや最新の土砂災害警戒区域等が確認できます。

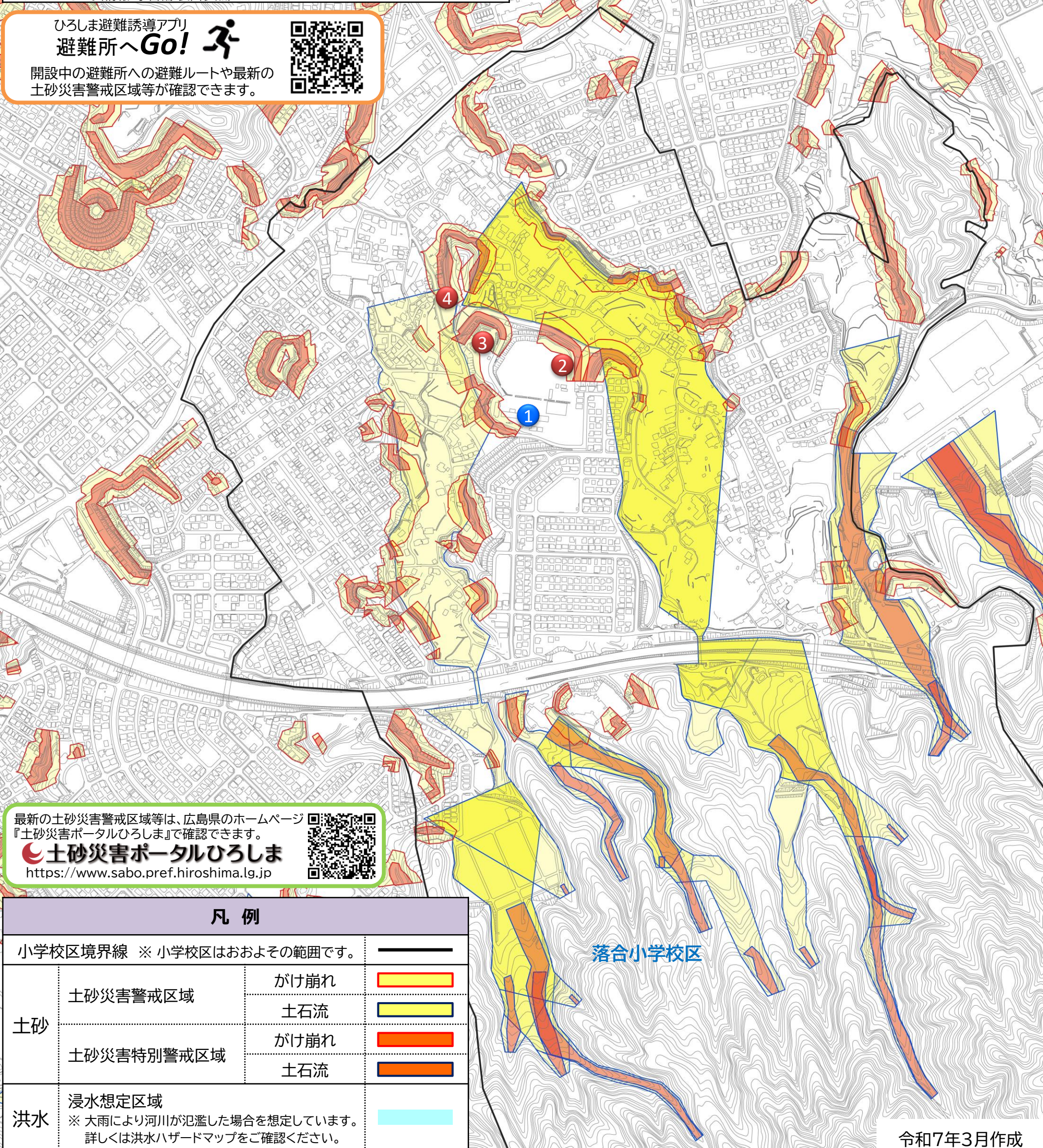
災害時の情報伝達経路

国土交通省・広島県

 台風や豪雨時には、テレビなどから積極的に気象情報を入手しましょう！

広島市・安佐北区（災害警戒本部 / 災害対策本部）
避難情報・避難場所開設情報 など

地域住民の皆様 ◆ 近所と声をかけ合い、安全な場所に避難しましょう！









最新の土砂災害警戒区域等は、広島県のホームページ『土砂災害ポータルひろしま』で確認できます。

 土砂災害ポータルひろしま

<https://www.sabo.pref.hiroshima.lg.jp>



凡 例

小学校区境界線 ※ 小学校区はおおよその範囲です。			
土砂	土砂災害警戒区域	がけ崩れ	
		土石流	
	土砂災害特別警戒区域	がけ崩れ	
		土石流	
洪水	浸水想定区域 ※ 大雨により河川が氾濫した場合を想定しています。 詳しくは洪水ハザードマップをご確認ください。		

落合小学校区