

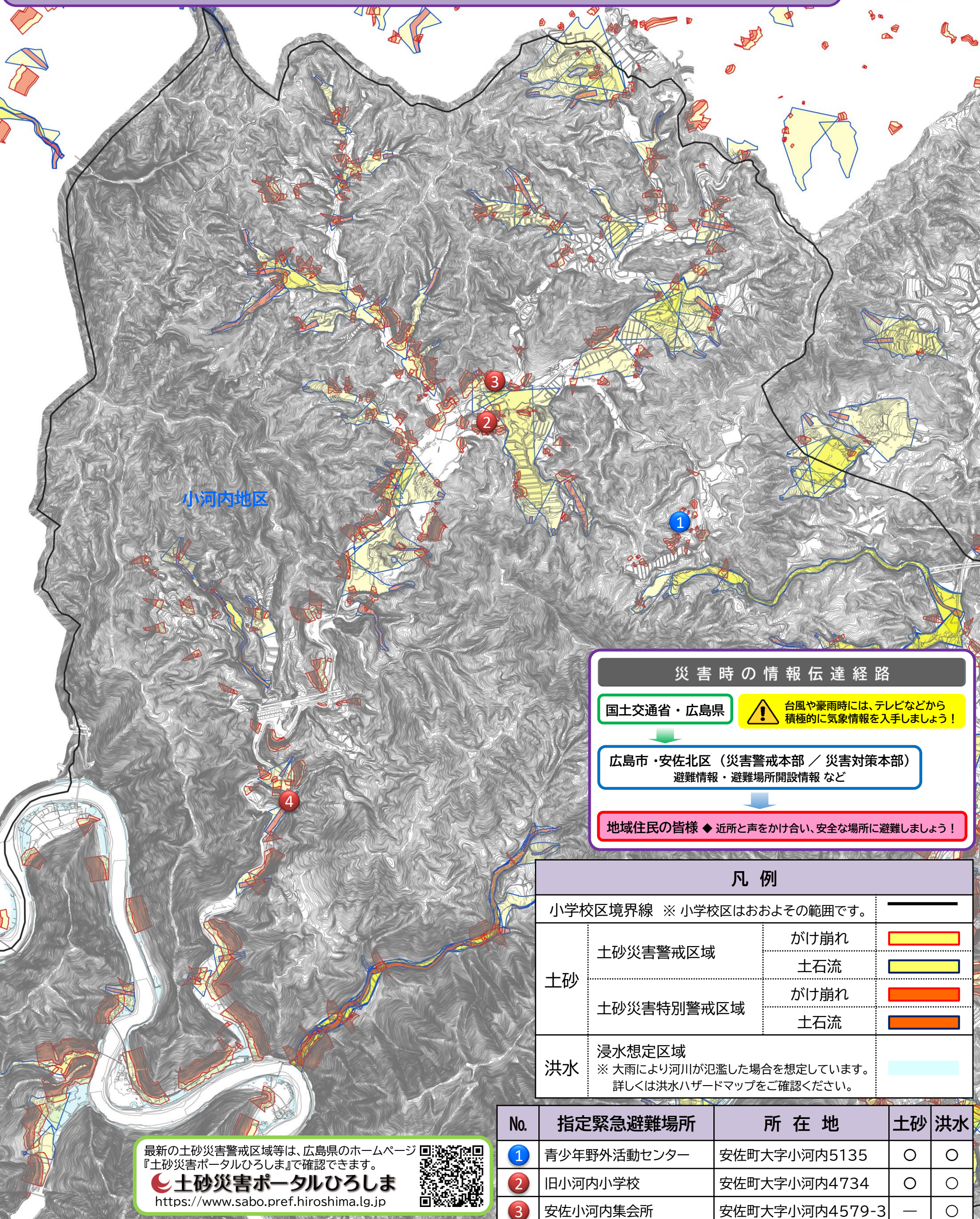


# 小河内地区 土砂災害ハザードマップ

## お問い合わせ先

下水道局河川防災課  
安佐北区役所地域起こし推進課

TEL(082)504-2377  
TEL(082)819-3905



小河内地区

### 災害時の情報伝達経路

国土交通省・広島県



台風や豪雨時には、テレビなどから積極的に気象情報を入手しましょう！

広島市・安佐北区（災害警戒本部 / 災害対策本部）  
避難情報・避難場所開設情報 など

地域住民の皆様 ◆ 近所と声をかけ合い、安全な場所に避難しましょう！

### 凡例

小学校区境界線 ※ 小学校区はおおよその範囲です。		
土砂	土砂災害警戒区域	がけ崩れ
		土石流
	土砂災害特別警戒区域	がけ崩れ
		土石流
洪水	浸水想定区域 ※ 大雨により河川が氾濫した場合を想定しています。 詳しくは洪水ハザードマップをご確認ください。	

最新の土砂災害警戒区域等は、広島県のホームページ『土砂災害ポータルひろしま』で確認できます。

土砂災害ポータルひろしま  
<https://www.sabo.pref.hiroshima.lg.jp>

ひろしま避難誘導アプリ  
避難所へGo!

開設中の避難所への避難ルートや最新の土砂災害警戒区域等が確認できます。

No.	指定緊急避難場所	所在地	土砂	洪水
①	青少年野外活動センター	安佐町大字小河内5135	○	○
②	旧小河内小学校	安佐町大字小河内4734	○	○
③	安佐小河内集会所	安佐町大字小河内4579-3	—	○
④	小峠集会所	安佐町大字小河内1217-2	—	○

※ ①の施設は、小河内地区で第1順位に開設する施設です。  
※ 表中の○印については、その災害に対する避難場所に指定していることを示しています。  
※ 指定緊急避難場所の開設状況は、広島市防災ポータル、広島市防災情報メール等で確認してください。（情報・学習編 裏面参照）