



伴小学校区（北部） 土砂災害ハザードマップ

お問い合わせ先
下水道局河川防災課 TEL(082)504-2377
安佐南区役所地域起こし推進課 TEL(082)831-4926

最新の土砂災害警戒区域等は、広島県のホームページ『土砂災害ポータルひろしま』で確認できます。
土砂災害ポータルひろしま
<https://www.sabo.pref.hiroshima.lg.jp>



令和7年3月作成

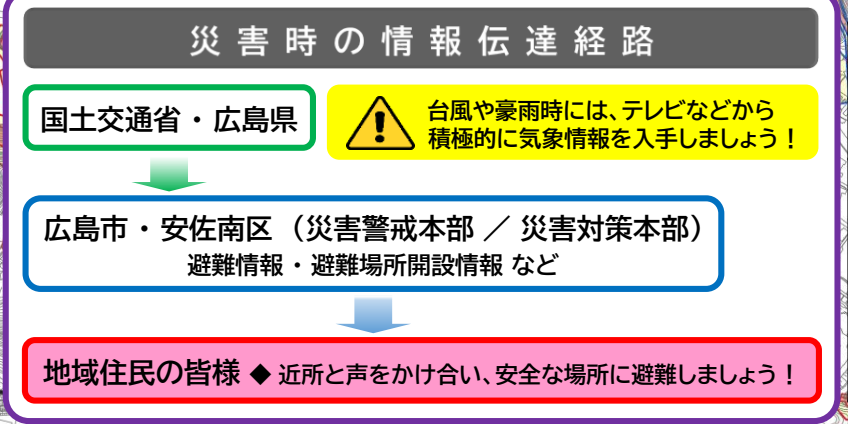
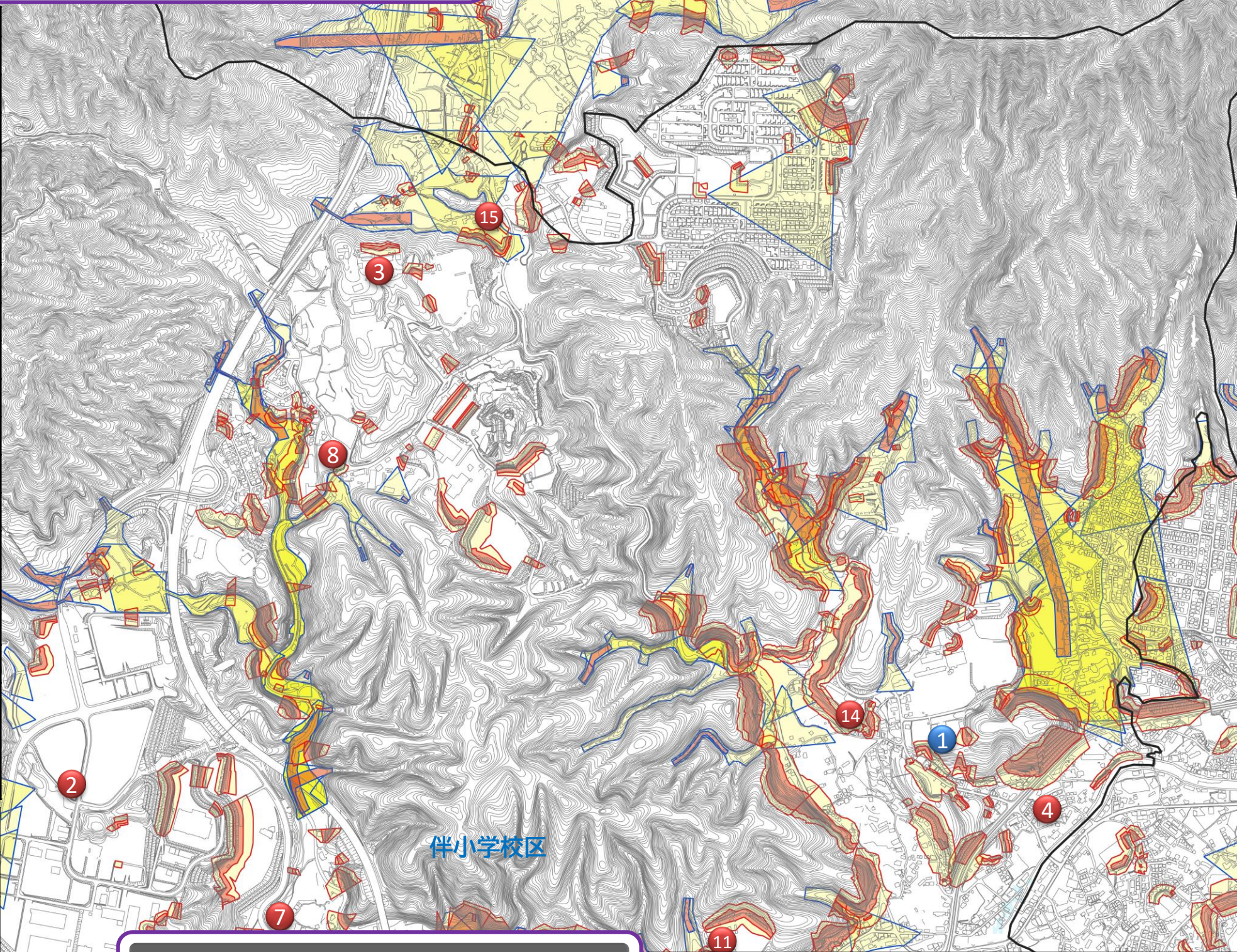
No.	指定緊急避難場所	所在地	土砂	洪水
1	安佐南区スポーツセンター	伴東三丁目13-16	○	○
2	伴福祉センター	伴西二丁目1-17	○	○
3	広島工業大学沼田校舎	伴北六丁目4104-2	○	○
4	下伴集会所	伴東三丁目6-1	○	○
5	沼田公民館	伴東七丁目64-8	○	○
6	沼田保育園	伴東七丁目63-9	○	○
7	瀬戸集会所	伴中央三丁目2076-3	○	○
8	椎原集会所	伴北五丁目2922-1	○	○
9	伴中央集会所	伴中央二丁目5-80	○	○
10	伴小学校	伴中央一丁目7-2	—	○
11	伴中学校	伴中央一丁目7-1	—	○
12	伴児童館	伴中央一丁目7-2	—	○
13	奥畑集会所	伴西五丁目1126	—	○
14	細坂集会所	伴東四丁目32-50	—	○
15	大下集会所	伴北六丁目9935-2	—	○
16	三城田集会所	伴中央二丁目11-12	—	○
17	沼田老人いこいの家	伴東七丁目64-8	○	○

※ 1の施設は、小学校区で第1順位に開設する指定緊急避難場所です。
 ※ 5 6 9 10 12 13 16 17 は、マップ外に所在する避難場所です。所在は伴小学校区（西部）又は伴小学校区（南部）をご確認ください。
 ※ 表中の○印については、その災害に対する避難場所に指定していることを示しています。
 ※ 指定緊急避難場所の開設状況は、広島市防災ポータル、広島市防災情報メール等で確認してください。（情報・学習編 裏面参照）

次の施設は、車で避難するための指定緊急避難場所（車中避難用）です。

No.	指定緊急避難場所	所在地	土砂	洪水
18	ジ・アウトレット広島 （南駐車場内 立体駐車場）	佐伯区石内東四丁目1-1	○	○


※ 18 は、マップ外に所在する避難場所です。
 ※ 開設条件は、広島市ホームページをご覧ください。
 (URL: <https://www.city.hiroshima.lg.jp/saigaiinfo/saigai/1021037/1013431.html>)
 ※ 避難される際は、必ず広島市防災ポータル、広島市防災情報メール等で、避難場所が開設されていることを確認してください。（情報・学習編 裏面参照）



凡例

小学校区境界線	※ 小学校区はおおよその範囲です。	
土砂	土砂災害警戒区域	がけ崩れ 土石流
	土砂災害特別警戒区域	がけ崩れ 土石流

ひろしま避難誘導アプリ
避難所へGo!



開設中の避難所への避難ルートや最新の土砂災害警戒区域等が確認できます。