



祇園小学校区 土砂災害ハザードマップ

お問い合わせ先

下水道局河川防災課

TEL(082)504-2377

安佐南区役所地域起こし推進課

TEL(082)831-4926

災害時の情報伝達経路

国土交通省・広島県

⚠️ 台風や豪雨時には、テレビなどから積極的に気象情報入手しましょう！

広島市・安佐南区（災害警戒本部 / 災害対策本部）
避難情報・避難場所開設情報 など

地域住民の皆様 ◆ 近所と声をかけ合い、安全な場所に避難しましょう！

最新の土砂災害警戒区域等は、広島県のホームページ『土砂災害ポータルひろしま』で確認できます。

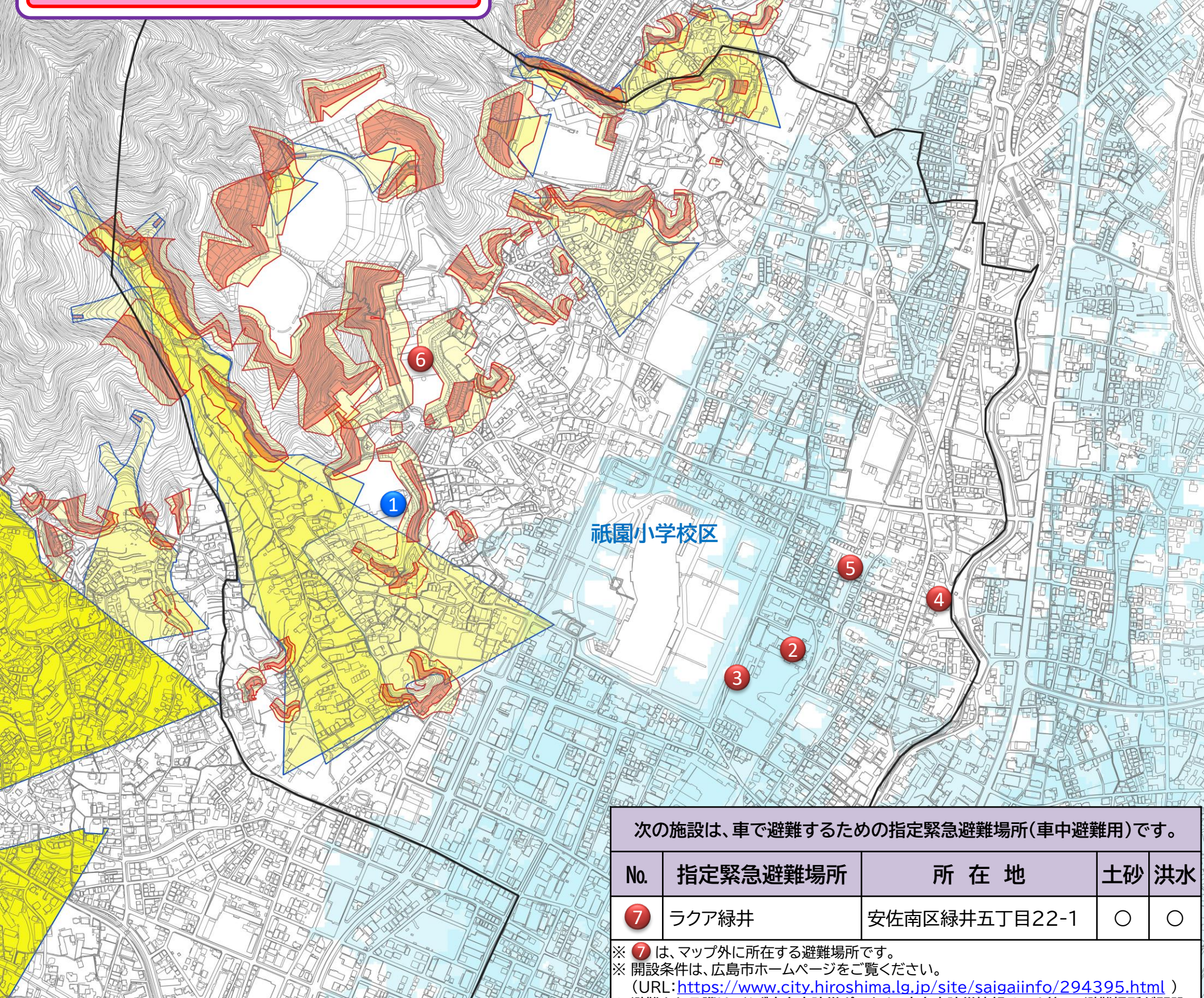
土砂災害ポータルひろしま
<https://www.sabo.pref.hiroshima.lg.jp>



ひろしま避難誘導アプリ

避難所へGo!

開設中の避難所への避難ルートや最新の土砂災害警戒区域等が確認できます。



次の施設は、車で避難するための指定緊急避難場所(車中避難用)です。

No.	指定緊急避難場所	所在地	土砂	洪水
7	ラクア緑井	安佐南区緑井五丁目22-1	○	○

※ 7 は、マップ外に所在する避難場所です。
 ※ 開設条件は、広島市ホームページをご覧ください。
 (URL: <https://www.city.hiroshima.lg.jp/site/saigainfo/294395.html>)
 ※ 避難される際は、必ず広島市防災ポータル、広島市防災情報メール等で、避難場所が開設されていることを確認してください。(情報・学習編 裏面参照)

No.	指定緊急避難場所	所在地	土砂	洪水
1	祇園中学校	祇園五丁目39-1	○	○
2	祇園小学校	祇園三丁目1-27	○	②
3	祇園児童館	祇園三丁目1-22	○	②
4	祇園保育園	祇園二丁目17-13	○	○
5	祇園集会所	祇園六丁目22-2	○	②
6	広島経済大学	祇園五丁目37-1	—	○

※ 1 の施設は、小学校区で第1順位で開設する施設です。
 ※ 表中の○印については、その災害に対する避難場所に指定していることを示しています。
 ※ 洪水欄の○付数字については、当該施設が洪水想定区域内に所在しているため、その数字以上の階を避難場所として活用できることを示しています。
 ※ 指定緊急避難場所の開設状況は、広島市防災ポータル、広島市防災情報メール等で確認してください。(情報・学習編 裏面参照)

凡例

小学校区境界線	※ 小学校区はおおよその範囲です。		
土砂	土砂災害警戒区域	がけ崩れ	
		土石流	
	土砂災害特別警戒区域	がけ崩れ	
		土石流	
洪水	浸水想定区域		
	※ 大雨により河川が氾濫した場合を想定しています。詳しくは洪水ハザードマップをご確認ください。		