



鈴が峰小学校区 土砂災害ハザードマップ

お問い合わせ先

下水道局河川防災課
西区役所地域起こし推進課

TEL(082)504-2377
TEL(082)532-1023

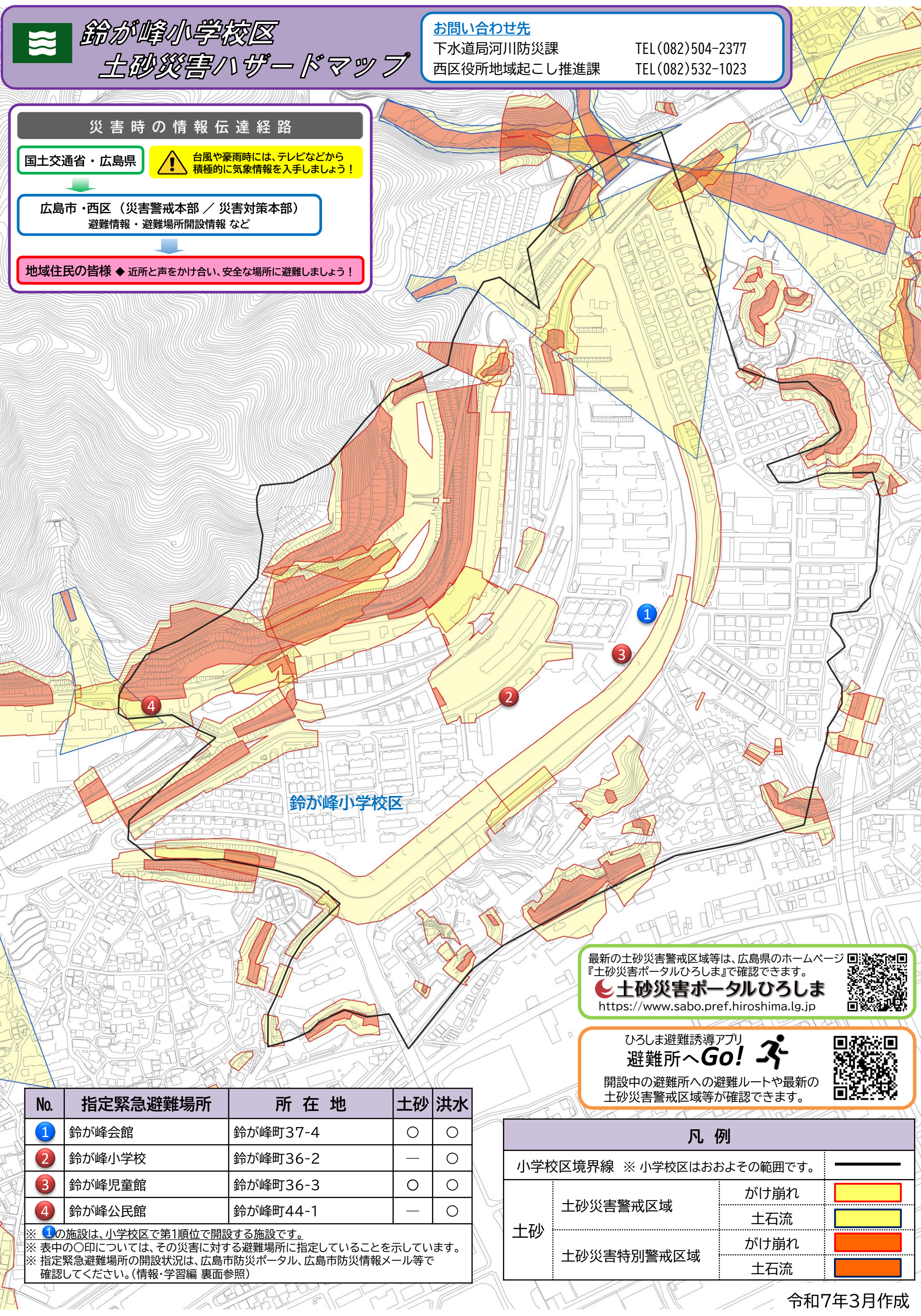
災害時の情報伝達経路

国土交通省・広島県

台風や豪雨時には、テレビなどから積極的に気象情報を入手しましょう！

広島市・西区（災害警戒本部 / 災害対策本部）
避難情報・避難場所開設情報 など

地域住民の皆様 ◆ 近所と声をかけ合い、安全な場所に避難しましょう！



最新の土砂災害警戒区域等は、広島県のホームページ『土砂災害ポータルひろしま』で確認できます。

土砂災害ポータルひろしま
<https://www.sabo.pref.hiroshima.lg.jp>



ひろしま避難誘導アプリ
避難所へGo!

開設中の避難所への避難ルートや最新の土砂災害警戒区域等が確認できます。



No.	指定緊急避難場所	所在地	土砂	洪水
①	鈴が峰会館	鈴が峰町37-4	○	○
②	鈴が峰小学校	鈴が峰町36-2	—	○
③	鈴が峰児童館	鈴が峰町36-3	○	○
④	鈴が峰公民館	鈴が峰町44-1	—	○

※ ①の施設は、小学校区で第1順位で開設する施設です。
※ 表中の○印については、その災害に対する避難場所に指定していることを示しています。
※ 指定緊急避難場所の開設状況は、広島市防災ポータル、広島市防災情報メール等で確認してください。(情報・学習編 裏面参照)

凡例		
小学校区境界線	※ 小学校区はおおよその範囲です。	
土砂	土砂災害警戒区域	がけ崩れ
		土石流
	土砂災害特別警戒区域	がけ崩れ
		土石流