



己斐上小学校区 土砂災害ハザードマップ

お問い合わせ先

下水道局河川防災課

TEL (082) 504-2377

西区役所地域起こし推進課

TEL (082) 532-1023

最新の土砂災害警戒区域等は、広島県のホームページ『土砂災害ポータルひろしま』で確認できます。

土砂災害ポータルひろしま

<https://www.sabo.pref.hiroshima.lg.jp>



ひろしま避難誘導アプリ

避難所へGo!



開設中の避難所への避難ルートや最新の土砂災害警戒区域等が確認できます。

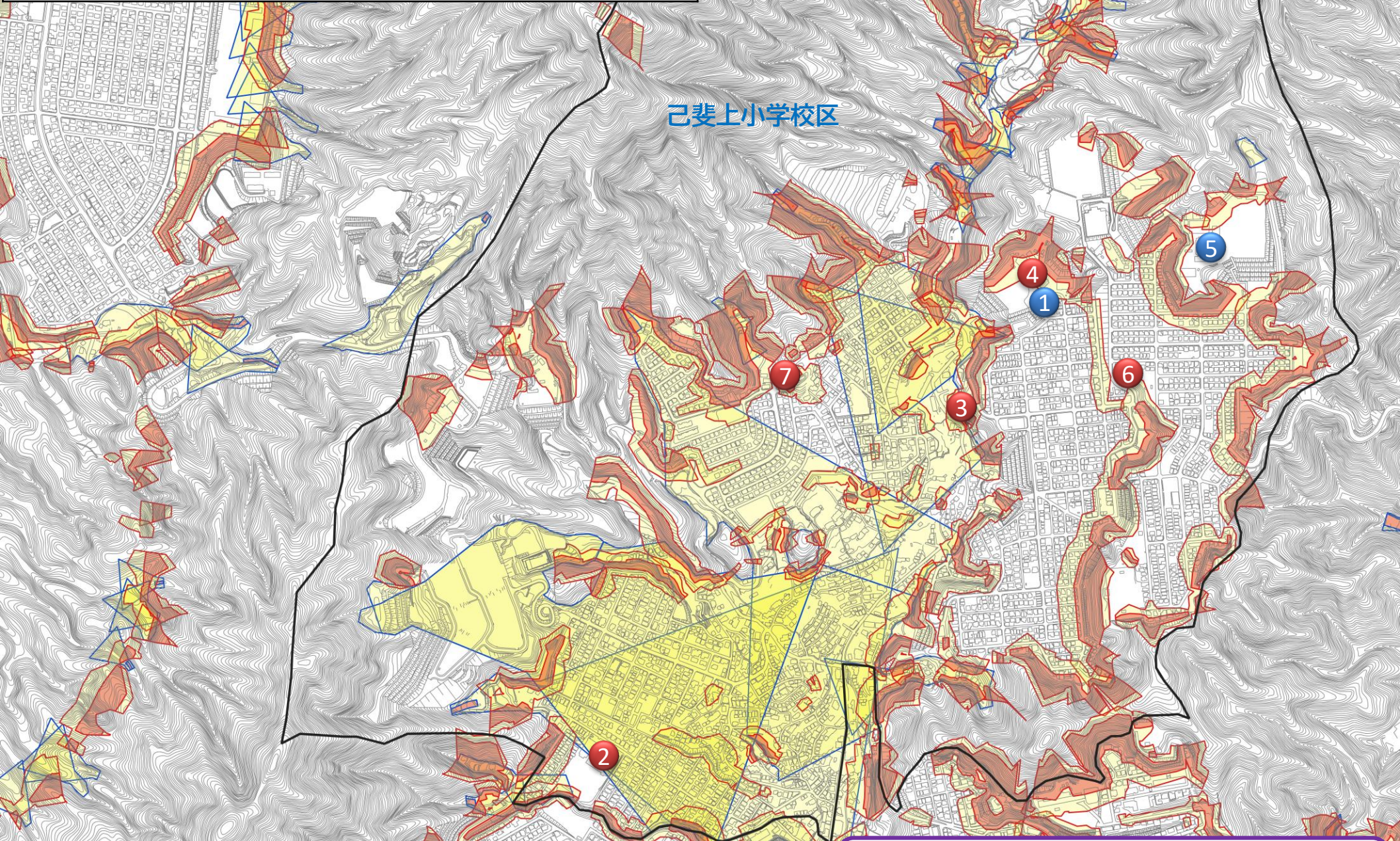
No.	指定緊急避難場所	所在地	土砂	洪水
1	己斐上児童館	己斐上六丁目456	○	○
2	己斐中学校	己斐上三丁目35-1	—	○
3	己斐上公民館	己斐上四丁目2-55	—	○
4	己斐上小学校	己斐上六丁目455	—	○
5	己斐上中学校	己斐上六丁目452-4	○	○
6	己斐大迫集会所	己斐大迫三丁目24-1	—	○
7	己斐上五丁目集会所	己斐上五丁目26-11	—	○

※ 1・5の施設は、小学校区で第1順位で開設する施設です。
 ※ 表中の○印については、その災害に対する避難場所に指定していることを示しています。
 ※ 指定緊急避難場所の開設状況は、広島市防災ポータル、広島市防災情報メール等で確認してください。(情報・学習編 裏面参照)

次の施設は、車で避難するための指定緊急避難場所(車中避難用)です。

No.	指定緊急避難場所	所在地	土砂	洪水
8	ジ・アウトレット広島 (南駐車場内 立体駐車場)	佐伯区石内東四丁目1-1	○	○

※ 8は、マップ外に所在する避難場所です。
 ※ 開設条件は、広島市ホームページをご覧ください。
 (URL: <https://www.city.hiroshima.lg.jp/site/saigaiinfo/294395.html>)
 ※ 避難される際は、必ず広島市防災ポータル、広島市防災情報メール等で、避難場所が開設されていることを確認してください。(情報・学習編 裏面参照)



己斐上小学校区

凡例

小学校区境界線 ※ 小学校区はおおよその範囲です。		—	
土砂	土砂災害警戒区域	がけ崩れ	
		土石流	
	土砂災害特別警戒区域	がけ崩れ	
		土石流	
洪水	浸水想定区域 ※ 大雨により河川が氾濫した場合を想定しています。 詳しくは洪水ハザードマップをご確認ください。		

災害時の情報伝達経路

国土交通省・広島県



台風や豪雨時には、テレビなどから積極的に気象情報を入手しましょう！

広島市・西区 (災害警戒本部 / 災害対策本部)
避難情報・避難場所開設情報 など

地域住民の皆様 ◆ 近所と声をかけ合い、安全な場所に避難しましょう！

令和8年3月作成