



井口小学校区 土砂災害ハザードマップ

お問い合わせ先

下水道局河川防災課 TEL (082) 504-2377
 西区役所地域起こし推進課 TEL (082) 532-1023

災害時の情報伝達経路

国土交通省・広島県

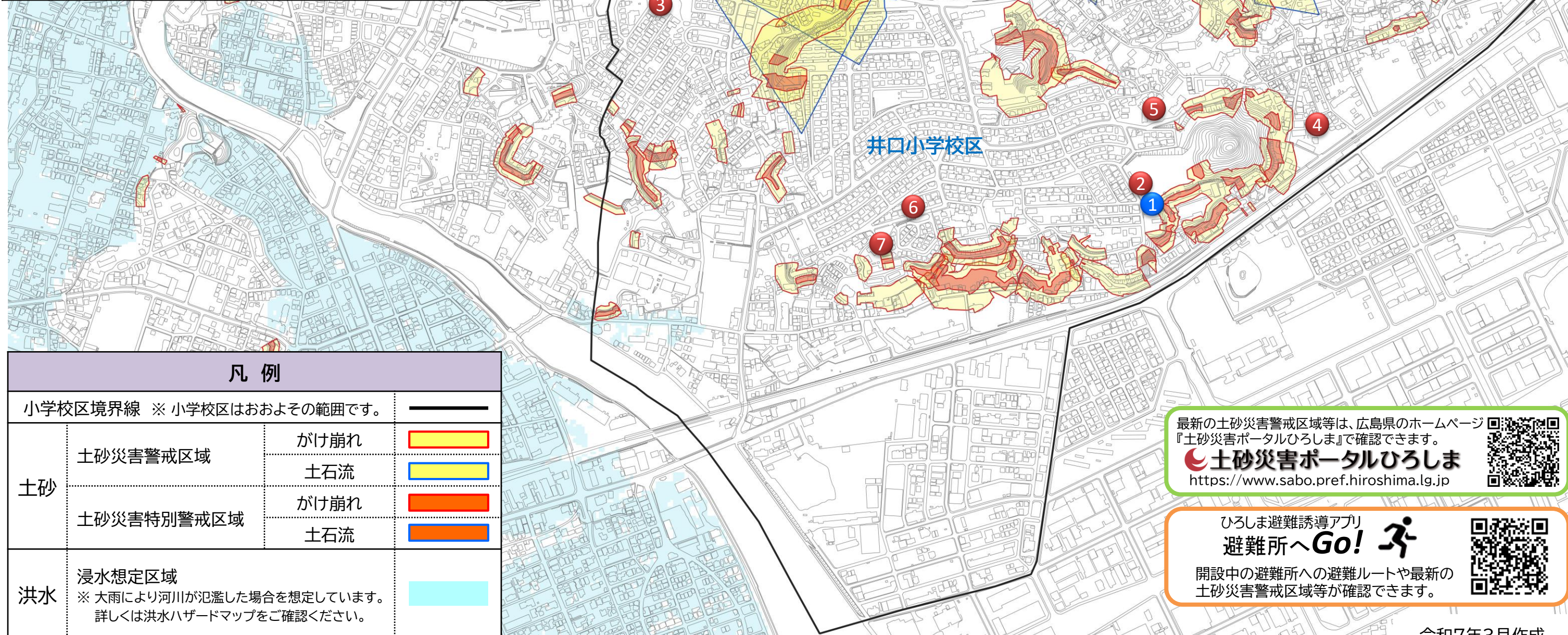
⚠️ 台風や豪雨時には、テレビなどから積極的に気象情報入手しましょう！

広島市・西区（災害警戒本部 / 災害対策本部）
 避難情報・避難場所開設情報 など

地域住民の皆様 ◆ 近所と声をかけ合い、安全な場所に避難しましょう！

No.	指定緊急避難場所	所在地	土砂	洪水
1	井口小学校	井口二丁目13-1	○	○
2	井口児童館	井口二丁目13-1	○	○
3	井口四丁目集会所	井口四丁目41-5	○	○
4	井口集会所	井口二丁目1-3	○	○
5	井口保育園	井口鈴が台一丁目4-1	○	○
6	鈴が台会館	井口鈴が台二丁目9-26	○	○
7	井口公民館	井口鈴が台二丁目14-8	—	○

※ 1の施設は、小学校区で第1順位で開設する施設です。
 ※ 表中の○印については、その災害に対する避難場所に指定していることを示しています。
 ※ 指定緊急避難場所の開設状況は、広島市防災ポータル、広島市防災情報メール等で確認してください。(情報・学習編 裏面参照)で確認してください。



凡例

小学校区境界線	※ 小学校区はおおよその範囲です。		
土砂	土砂災害警戒区域	がけ崩れ	
		土石流	
	土砂災害特別警戒区域	がけ崩れ	
		土石流	
洪水	浸水想定区域	※ 大雨により河川が氾濫した場合を想定しています。詳しくは洪水ハザードマップをご確認ください。	

最新の土砂災害警戒区域等は、広島県のホームページ『土砂災害ポータルひろしま』で確認できます。

土砂災害ポータルひろしま
<https://www.sabo.pref.hiroshima.lg.jp>



ひろしま避難誘導アプリ

避難所へGo!

開設中の避難所への避難ルートや最新の土砂災害警戒区域等が確認できます。

