



# 早稲田小学校区 土砂災害ハザードマップ

## お問い合わせ先

下水道局河川防災課 TEL (082) 504-2377  
東区役所地域起こし推進課 TEL (082) 568-7705

## 災害時の情報伝達経路

国土交通省・広島県

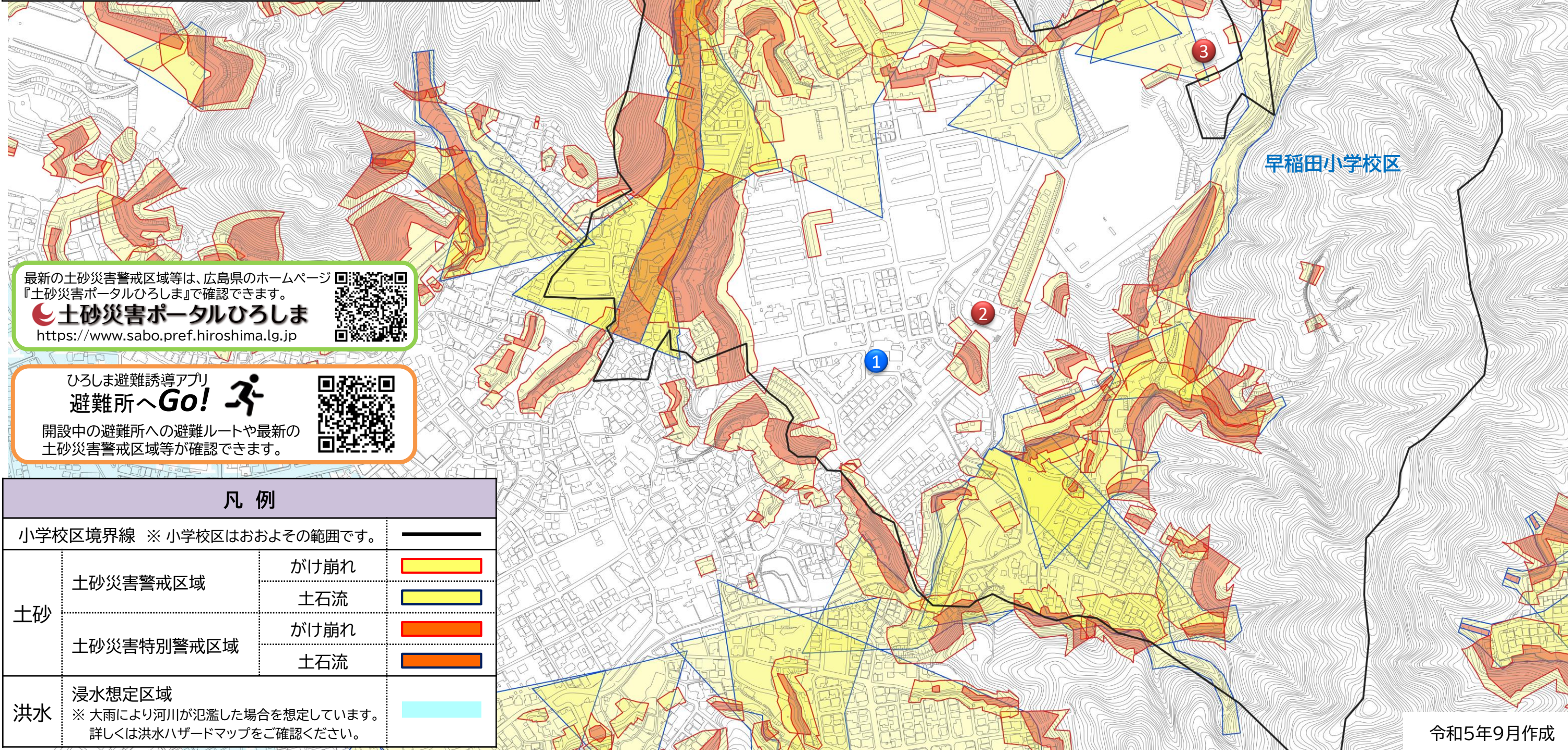
⚠️ 台風や豪雨時には、テレビなどから積極的に気象情報を入手しましょう！

広島市・東区（災害警戒本部 / 災害対策本部）  
避難情報・避難場所開設情報 など

地域住民の皆様 ◆ 近所と声をかけ合い、安全な場所に避難しましょう！

No.	指定緊急避難場所	所在地	土砂	洪水
1	早稲田集会所	牛田東二丁目12-23	○	○
2	早稲田公民館	牛田東四丁目19-1	○	○
3	早稲田中学校	牛田早稲田四丁目15-1	—	○
4	早稲田小学校	牛田早稲田四丁目9-1	—	○

※ 1の施設は、小学校区で第1順位に開設する施設です。  
※ 表中の○印については、その災害に対する避難場所に指定していることを示しています。  
※ 指定緊急避難場所の開設状況は、広島市防災ポータル、広島市防災情報メール等で確認してください。(情報・学習編 裏面参照)



最新の土砂災害警戒区域等は、広島県のホームページ『土砂災害ポータルひろしま』で確認できます。

**土砂災害ポータルひろしま**  
<https://www.sabo.pref.hiroshima.lg.jp>

ひろしま避難誘導アプリ  
**避難所へGo!**

開設中の避難所への避難ルートや最新の土砂災害警戒区域等が確認できます。

### 凡例

小学校区境界線 ※ 小学校区はおおよその範囲です。		——	
土砂	土砂災害警戒区域	がけ崩れ	
		土石流	
	土砂災害特別警戒区域	がけ崩れ	
		土石流	
洪水	浸水想定区域 ※ 大雨により河川が氾濫した場合を想定しています。 詳しくは洪水ハザードマップをご確認ください。		