



# 中山小学校区 土砂災害ハザードマップ

お問い合わせ先

下水道局河川防災課

TEL (082) 504-2377

東区役所地域起こし推進課

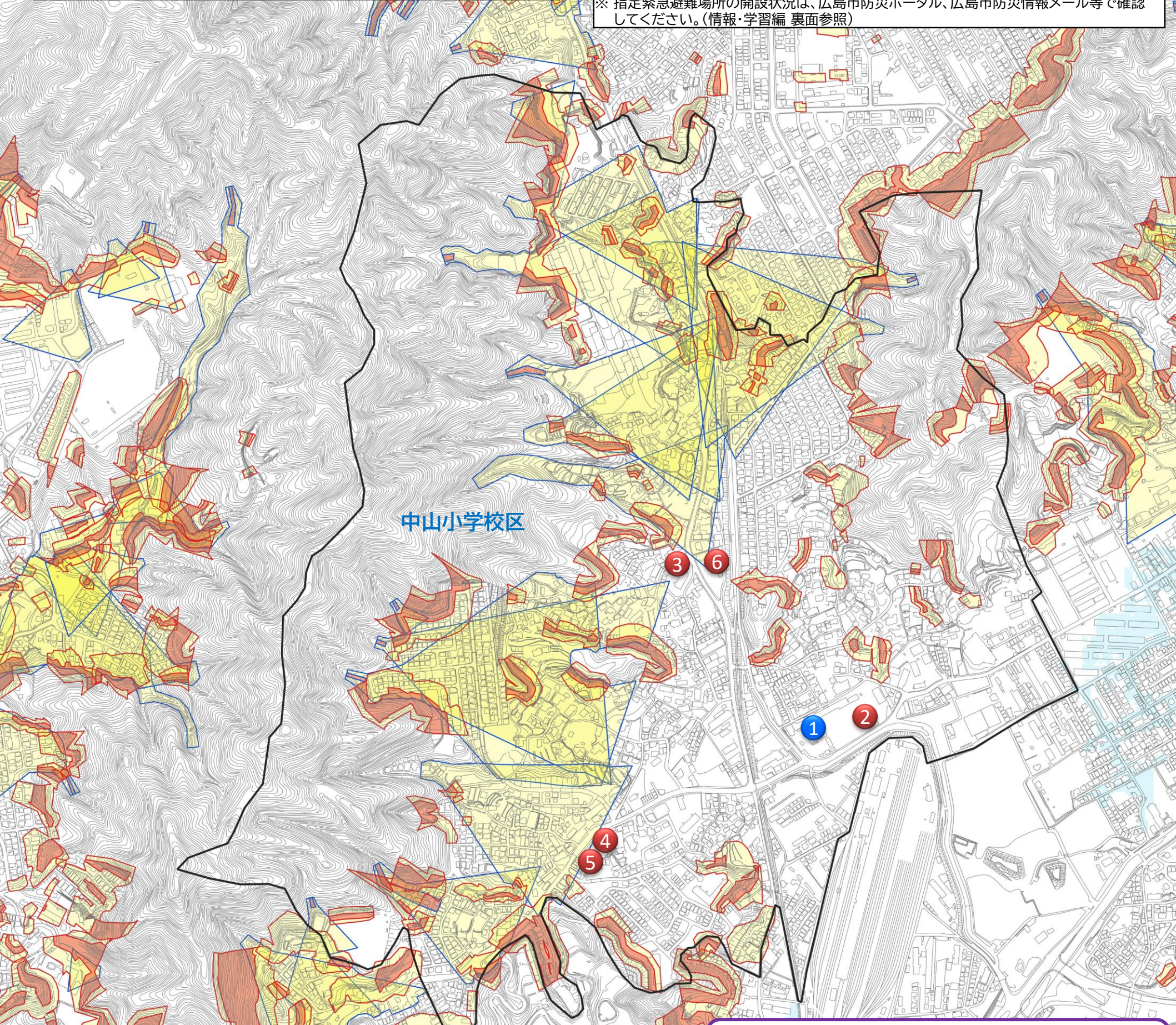
TEL (082) 568-7704

## 凡例

小学校区境界線 ※ 小学校区はおおよその範囲です。		
土砂	土砂災害警戒区域	がけ崩れ
		土石流
	土砂災害特別警戒区域	がけ崩れ
		土石流
洪水	浸水想定区域 ※ 大雨により河川が氾濫した場合を想定しています。 詳しくは洪水ハザードマップをご確認ください。	

No.	指定緊急避難場所	所在地	土砂	洪水
①	中山小学校	中山東一丁目2-1	○	○
②	中山児童館	中山東一丁目2-1	○	○
③	中山集会所	中山中町11-2	○	○
④	中山福祉センター	中山南一丁目5-39	—	○
⑤	中山大堤集会所	中山南一丁目5-39	—	○
⑥	中山保育園	中山中町4-16	—	○

※ ①の施設は、小学校区で第1順位に開設する施設です。  
 ※ 表中の○印については、その災害に対する避難場所に指定していることを示しています。  
 ※ 指定緊急避難場所の開設状況は、広島市防災ポータル、広島市防災情報メール等で確認してください。(情報・学習編 裏面参照)



最新の土砂災害警戒区域等は、広島県のホームページ『土砂災害ポータルひろしま』で確認できます。

土砂災害ポータルひろしま  
<https://www.sabo.pref.hiroshima.lg.jp>

ひろしま避難誘導アプリ  
**避難所へGo!**

開設中の避難所への避難ルートや最新の土砂災害警戒区域等が確認できます。

### 災害時の情報伝達経路

国土交通省・広島県 台風や豪雨時には、テレビなどから積極的に気象情報を入手しましょう!

↓

広島市・東区 (災害警戒本部 / 災害対策本部)  
 避難情報・避難場所開設情報 など

↓

地域住民の皆様 ◆ 近所と声をかけ合い、安全な場所に避難しましょう!