



東浄小学校区 土砂災害ハザードマップ

お問い合わせ先

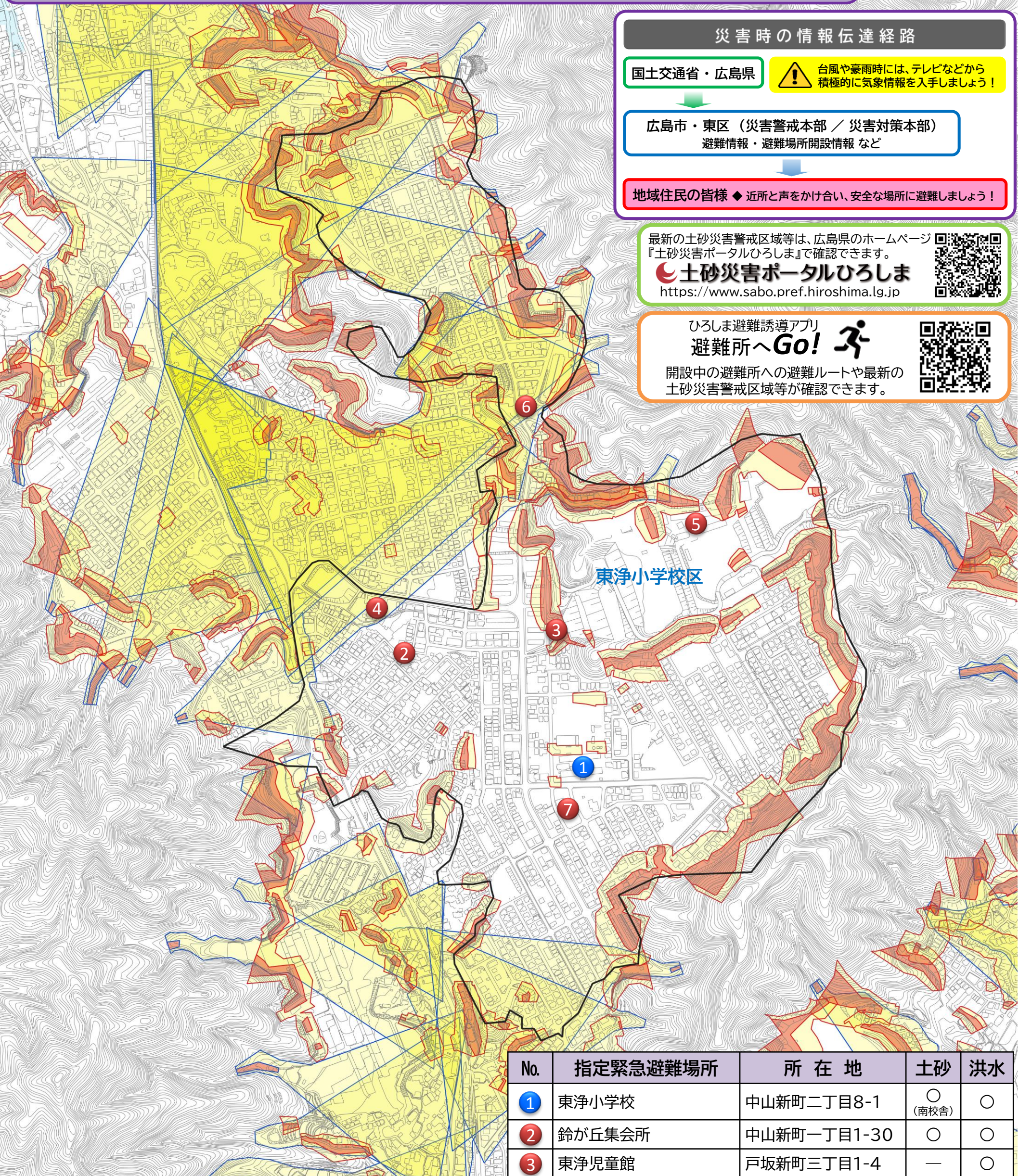
下水道局河川防災課

TEL (082) 504-2377

東区役所地域起こし推進課

TEL (082) 568-7704

令和7年3月作成



災害時の情報伝達経路

国土交通省・広島県

⚠️ 台風や豪雨時には、テレビなどから積極的に気象情報を入手しましょう！

広島市・東区（災害警戒本部 / 災害対策本部）
避難情報・避難場所開設情報 など

地域住民の皆様 ◆ 近所と声をかけ合い、安全な場所に避難しましょう！

最新の土砂災害警戒区域等は、広島県のホームページ『土砂災害ポータルひろしま』で確認できます。

土砂災害ポータルひろしま
<https://www.sabo.pref.hiroshima.lg.jp>



ひろしま避難誘導アプリ

避難所へGo!

開設中の避難所への避難ルートや最新の土砂災害警戒区域等が確認できます。



東浄小学校区

No.	指定緊急避難場所	所在地	土砂	洪水
①	東浄小学校	中山新町二丁目8-1	○ (南校舎)	○
②	鈴が丘集会所	中山新町一丁目1-30	○	○
③	東浄児童館	戸坂新町三丁目1-4	—	○
④	東浄保育園	戸坂新町一丁目5-25	—	○
⑤	戸坂中学校	戸坂新町三丁目1-1	—	○
⑥	東浄集会所	戸坂新町二丁目37-5	—	○
⑦	中山台集会所	中山上二丁目37-4	○	○

凡例

小学校区境界線 ※ 小学校区はおおよその範囲です。

土砂	土砂災害警戒区域	
	がけ崩れ	
	土石流	
土砂	土砂災害特別警戒区域	
	がけ崩れ	
	土石流	

※ ①の施設は、小学校区で第1順位に開設する施設です。
 ※ 表中の○印については、その災害に対する避難場所に指定していることを示しています。
 ※ 指定緊急避難場所の開設状況は、広島市防災ポータル、広島市防災情報メール等で確認してください。(情報・学習編 裏面参照)