

<南区(1)< 荒神町、幟町、大州、段原 小学校区>津波ハザードマップ

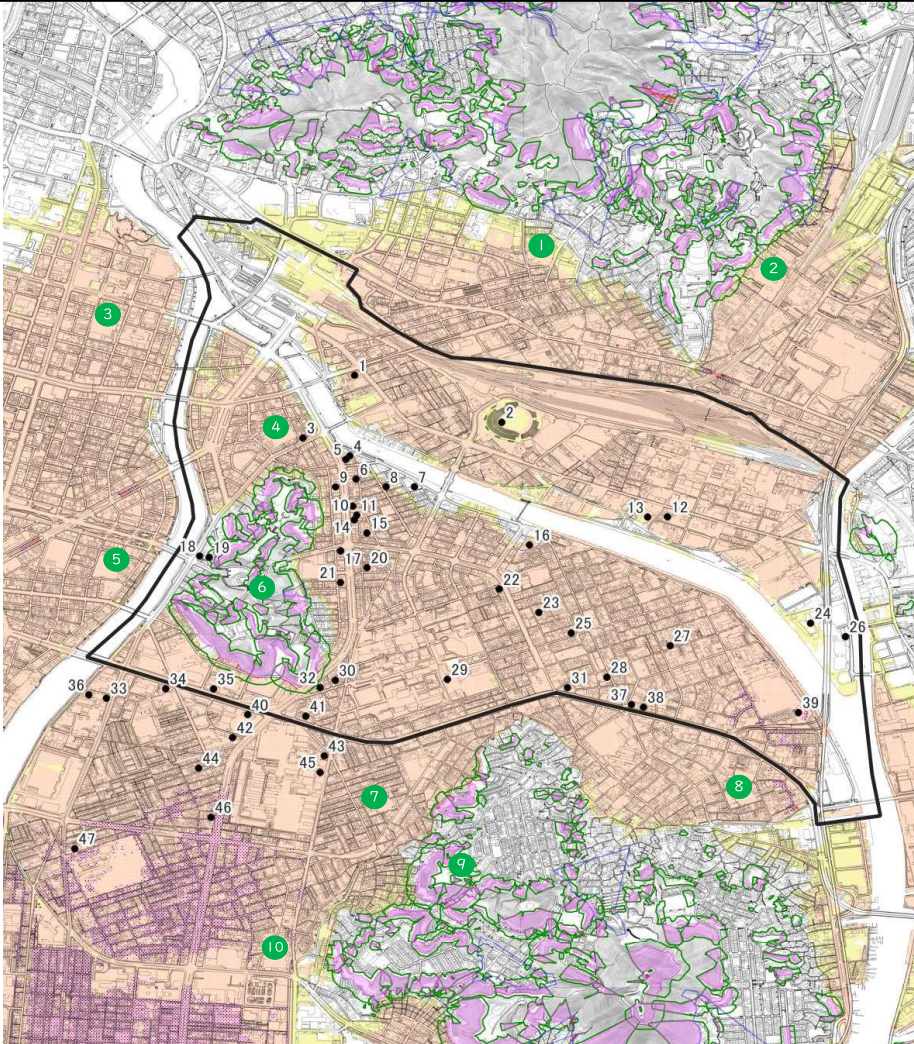
お問い合わせ先
 広島市危機管理室災害予防課 082-504-2664
 南区役所地域起こし推進課 082-250-8935

想定条件

このハザードマップは、「最大クラス」の津波が悪条件下(地震による液状化により堤防等が沈下して構造物が機能しない場合などを想定したもの)で発生した場合の浸水想定結果のうち、最も浸水深が深くなる場合の想定を示したものです。
 最大クラスの津波は、発生頻度はきわめて低いものの発生すれば甚大な被害をもたらします。

- ※ 避難指示が発表された場合は、直ちに高台や津波に対応した指定緊急避難場所に避難しましょう。
- ※ 高台などの安全な場所への避難が困難なときは、付近の堅牢な建築物や浸水時緊急退避施設に緊急一時的に避難しましょう。
- ※ 想定し得る最大規模の高潮による浸水区域等については、広島県のホームページをご確認ください。

令和8年6月更新



- 指定緊急避難場所(津波)**
 (切迫した災害の危険から緊急的に逃げるための施設または場所です。)
- 浸水時緊急退避施設**
 (浸水が迫ったときに緊急一時的に逃げ込むための施設です。)

指定緊急避難場所
(津波に対応した施設のみ掲載)

番号	名称	所在地	避難場所
1	尾長小学校	山根町21-10	2階以上
2	矢賀小学校	矢賀二丁目10-67	2階以上
3	幟町小学校	幟町3-10	2階以上
4	段原小学校	的場町二丁目4-19	2階以上
5	竹屋小学校	鶴見町8-49	2階以上
6	比治山公園	比治山公園	-
7	大河小学校	旭一丁目8-1	2階以上
8	仁保小学校	仁保新町二丁目8-30	2階以上
9	黄金山小学校	北大河町35-1	-
10	翠町小学校	翠四丁目10-1	2階以上

凡例

想定される基準水位	5m以上	土砂災害特別警戒区域	がけ崩れ
	3~5m		土石流
0.5~3m	土砂災害警戒区域	がけ崩れ	
		土石流	
~0.5m			

浸水時緊急退避施設一覧

番号	名称	所在地	番号	名称	所在地	番号	名称	所在地
1	広島市留学生会館	西荒神町1番1号	17	コンサルートT・Y	段原南一丁目1番1号	33	ソルコム皆実町ビル	南区皆実町一丁目10番2号
2	広島市民球場(MAZDA Zoom-Zoomスタジアム広島)	南蟹屋二丁目3番1号	18	パルY2005	比治山本町1番16号	34	広島市南区役所	皆実町一丁目5番44号
3	広島市南消防署	的場町二丁目5番14号	19	善教寺	比治山本町1番11号	35	ヒロシマ平松病院	南区比治山本町11番27号
4	ルテラ段原	段原三丁目2番7号	20	ディアメゾン段原ミッドグレース	段原南二丁目6番12号	36	平安祭典広島南会館	皆実町一丁目10番67号
5	グランシャリオOK	段原三丁目2番19号	21	ラジュレ玉下	段原南一丁目9番14号	37	第3柴田マンション	東雲二丁目18番29号
6	サニーコート	段原三丁目3番7号	22	医療法人社団 古川医院	東雲本町一丁目1番2号	38	サンルート河野	東雲二丁目18番23号
7	中国電力株式会社 段原アパート	段原四丁目7番7号	23	ヴェルパーク東雲本町プログレス	東雲本町二丁目3番27号	39	フロレンス東雲グランドアーク	東雲三丁目1番23号
8	アストピア段原	段原四丁目5番17号	24	マツダ大州寮	大州五丁目11番3号	40	道徳女子高等学校特別校舎棟	皆実町一丁目1番58号
9	ZAPP段原店	段原二丁目1番10号	25	KIハイム 東雲	東雲本町二丁目7番6号	41	フロレンス出汐公園	出汐一丁目15番20号
10	さだもりびるぢいんぐ	段原三丁目9番26号	26	マツダ松風寮	大州五丁目11番5号	42	市営皆実平和住宅1号棟	皆実町一丁目2番1号
11	テキサス段原店	段原三丁目9番9号	27	オーレンス東雲	東雲二丁目3番17番	43	ライオンズマンション比治山南	出汐二丁目3番36号
12	ジャンボマックス大州店	大州一丁目1番16号	28	BELLES東雲	東雲本町二丁目17番3号	44	鴻長建設工業株式会社	皆実町四丁目6番9号
13	株式会社アンフィニ広島大州店	大州一丁目3番44号	29	市営霞南住宅	霞一丁目3番73号	45	特別養護老人ホーム 光清苑	出汐二丁目3番46号
14	ベルロジュマン澤田	段原三丁目9番20号	30	グループホームてしお	出汐一丁目4番16号	46	セントヒルズ皆実町	皆実町四丁目23番8号
15	市営段原第1住宅	段原三丁目19番16号	31	ハリウッド東雲店	東雲本町二丁目19番11号	47	アームズ皆実	皆実町五丁目20番9号
16	比治山病院	上東雲町3番1号	32	イケダビルディング	出汐一丁目3番11号	-	-	-

基準水位とは

「基準水位」は、広島県津波浸水想定区域図に定める浸水により、津波が建築物に衝突したときのせり上がりの高さを考慮した水位であり、地盤面からの高さを表示しています。
 なお、この基準水位は、現在の科学的知見を基に今後発生が想定される津波から設定したものであり、実際には、浸水が想定される区域の外でも浸水が発生したり、浸水深がさらに大きくなったりする場合があります。

