

# <東区(矢賀、尾長、白島、幟町小学校区)>津波ハザードマップ

お問い合わせ先  
 広島市危機管理室災害予防課 082-504-2664  
 東区役所地域起こし推進課 082-568-7704

## 想定条件

このハザードマップは、「最大クラス」の津波が悪条件下(地震による液状化により堤防等が沈下して構造物が機能しない場合などを想定したもので発生した場合の浸水想定結果のうち、最も浸水深が深くなる場合の想定を示したものです。  
 最大クラスの津波は、発生頻度はさきわめて低いものの発生すれば甚大な被害をもたらします。

**指定緊急避難場所(津波)**  
 (切迫した災害の危険から緊急的に逃げるための施設または場所です。)

※ 避難指示が発表された場合は、直ちに高台や津波に対応した指定緊急避難場所に避難しましょう。高台などの安全な場所への避難が困難なときは、付近の堅牢な建築物や浸水時緊急退避施設に緊急一時的に避難しましょう。  
 ※ 想定し得る最大規模の高潮による浸水区域等については、広島県のホームページをご確認ください。

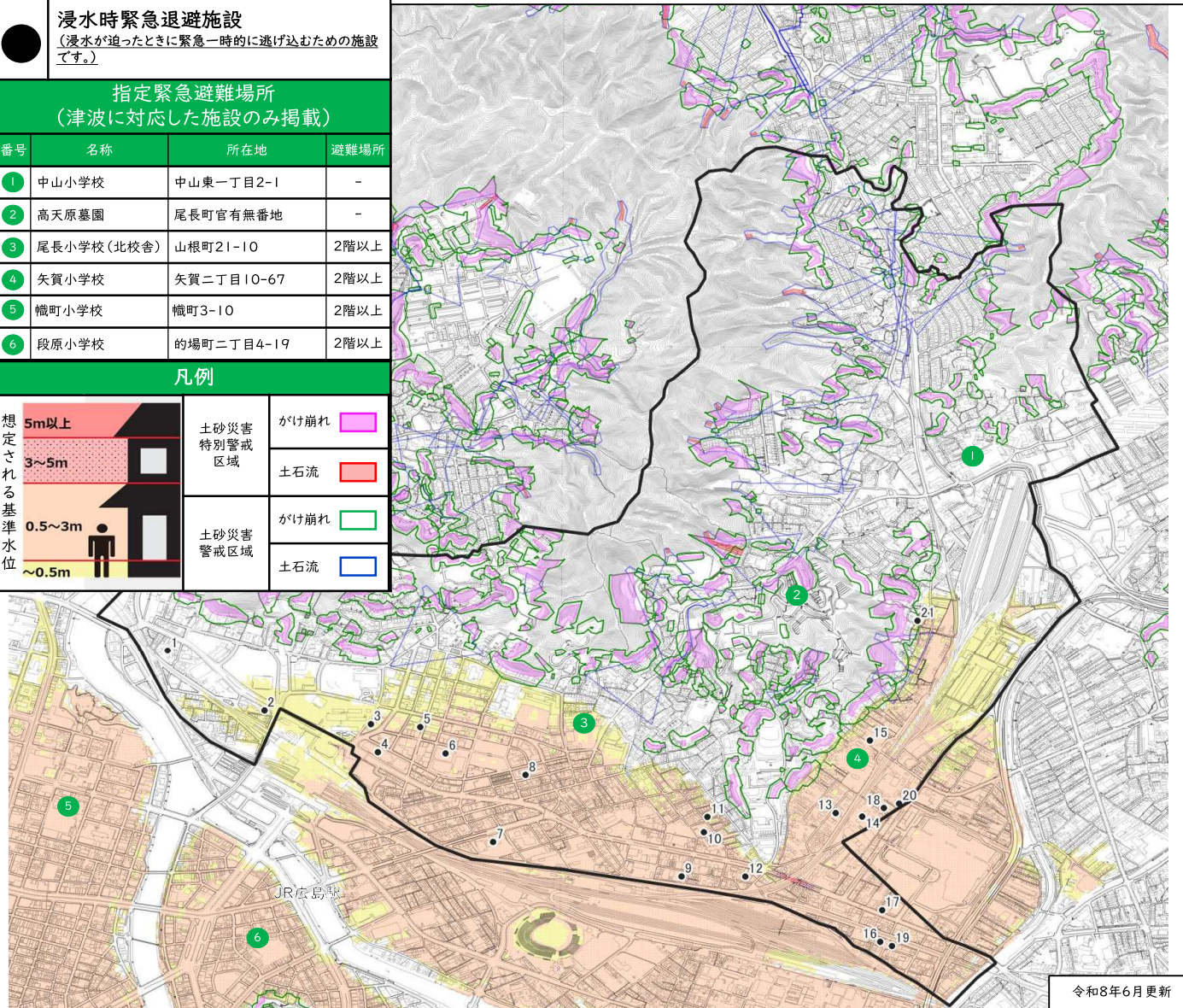
**浸水時緊急退避施設**  
 (浸水が迫ったときに緊急一時的に逃げ込むための施設です。)

## 指定緊急避難場所(津波に対応した施設のみ掲載)

番号	名称	所在地	避難場所
1	中山小学校	中山東一丁目2-1	-
2	高平原墓園	尾長町官有無番地	-
3	尾長小学校(北校舎)	山根町21-10	2階以上
4	矢賀小学校	矢賀二丁目10-67	2階以上
5	幟町小学校	幟町3-10	2階以上
6	段原小学校	的場町二丁目4-19	2階以上

**凡例**

想定される基準水位	5m以上	土砂災害特別警戒区域	かけ崩れ	がけ崩れ
	3~5m		土石流	土石流
	0.5~3m	土砂災害警戒区域	かけ崩れ	かけ崩れ
	~0.5m		土石流	土石流



令和8年6月更新

## 浸水時緊急退避施設一覧

番号	名称	所在地	番号	名称	所在地	番号	名称	所在地
1	グリーン二葉の里	二葉の里一丁目2番34号	8	若草住宅	若草町4番26号	15	サンライフ松谷	矢賀二丁目8番29号
2	広成ビル	上大須賀町1番1号	9	サンライズ曙	曙四丁目3番30号	16	中村ツイン西館	矢賀新町四丁目3番2号
3	日高岩井光町ハイツ	光町一丁目11番24号	10	市営曙住宅	曙二丁目6番1号	17	スーパーハリウッド矢賀店 駐車場棟	矢賀新町三丁目3番13号
4	グランアークテラス	若草町11番2号	11	市営尾長東住宅	尾長東一丁目8番3号	18	市営矢賀住宅2号棟	矢賀四丁目5番1号
5	宗教学人 念法真教 広島念法寺	光町一丁目9番5号	12	セント・ラム・パーク	曙五丁目3番11号	19	中村ツイン東館	矢賀新町四丁目4番16号
6	創価学会広島池田平和記念会館	光町一丁目15番39号	13	赤田ビル	矢賀一丁目5番51号	20	カフコート矢賀	矢賀四丁目6番3号
7	広島市東区役所	東蟹屋町9番38号	14	市営矢賀住宅1号棟	矢賀四丁目4番16号	21	正田ビル	矢賀三丁目8番16号

## 基準水位とは

「基準水位」は、広島県津波浸水想定区域図に定める浸水により、津波が建築物に衝突したときのせり上がりの高さを考慮した水位であり、地盤面からの高さを表示しています。  
 なお、この基準水位は、現在の科学的知見を基に今後発生が想定される津波から設定したものであり、実際には、浸水が想定される区域の外でも浸水が発生したり、浸水深がさらに大きくなったりする場合があります。

