

<安芸区(1)(船越小学校区)>津波ハザードマップ

お問い合わせ先
 広島市危機管理室災害予防課 082-504-2664
 安芸区役所地域起こし推進課 082-821-4905

想定条件

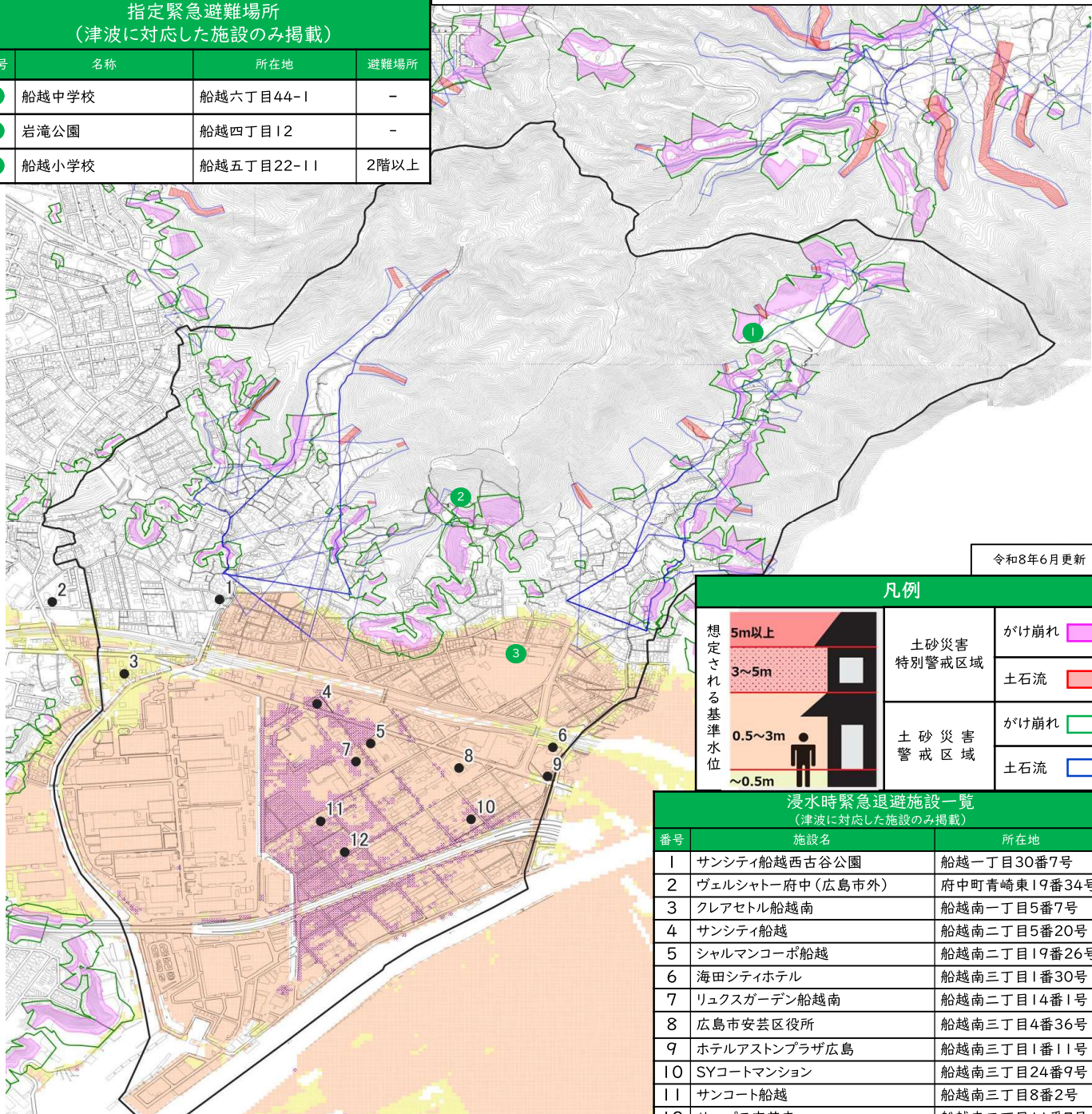
このハザードマップは、「最大クラス」の津波が悪条件下(地震による液状化により堤防等が沈下して構造物が機能しない場合などを想定したもの)で発生した場合の浸水想定結果のうち、最も浸水深が深くなる場合の想定を示したものです。
 最大クラスの津波は、発生頻度はきわめて低いものの発生すれば甚大な被害をもたらします。

- 指定緊急避難場所(津波)
(切迫した災害の危険から緊急的に逃げるための施設または場所です。)
- 浸水時緊急退避施設
(浸水が迫ったときに緊急一時的に逃げ込むための施設です。)

※ 避難指示が発表された場合は、直ちに高台や津波に対応した指定緊急避難場所に避難しましょう。
 高台などの安全な場所への避難が困難なときは、付近の堅牢な建築物や浸水時緊急退避施設に緊急一時的に避難しましょう。
 ※ 想定し得る最大規模の高潮による浸水区域等については、広島県のホームページをご確認ください。

指定緊急避難場所 (津波に対応した施設のみ掲載)

| 番号 | 名称 | 所在地 | 避難場所 |
|----|-------|------------|------|
| 1 | 船越中学校 | 船越六丁目44-1 | - |
| 2 | 岩滝公園 | 船越四丁目12 | - |
| 3 | 船越小学校 | 船越五丁目22-11 | 2階以上 |



令和8年6月更新

凡例

| | | | |
|-----------|--------------|----------------|------|
| 想定される基準水位 | 5m以上 | 土砂災害 特別警戒区域 | がけ崩れ |
| | 3~5m | | 土石流 |
| 0.5~3m | 土砂災害 警戒区域 | がけ崩れ | |
| | | 土石流 | |
| ~0.5m | | | |

浸水時緊急退避施設一覧 (津波に対応した施設のみ掲載)

| 番号 | 施設名 | 所在地 |
|----|-----------------|--------------|
| 1 | サンシティ船越西古谷公園 | 船越一丁目30番7号 |
| 2 | ヴェルシャトー府中(広島市外) | 府中町青崎東19番34号 |
| 3 | クレアセトル船越南 | 船越南一丁目5番7号 |
| 4 | サンシティ船越 | 船越南二丁目5番20号 |
| 5 | シャルマンコーポ船越 | 船越南二丁目19番26号 |
| 6 | 海田シティホテル | 船越南三丁目1番30号 |
| 7 | リュクスガーデン船越南 | 船越南二丁目14番1号 |
| 8 | 広島市安芸区役所 | 船越南三丁目4番36号 |
| 9 | ホテルアストンプラザ広島 | 船越南三丁目1番11号 |
| 10 | SYコートマンション | 船越南三丁目24番9号 |
| 11 | サンコート船越 | 船越南三丁目8番2号 |
| 12 | サーパス安芸南 | 船越南三丁目11番7号 |

基準水位とは

「基準水位」は、広島県津波浸水想定区域図に定める浸水により、津波が建築物に衝突したときのせり上がりの高さを考慮した水位であり、地盤面からの高さを表示しています。
 なお、この基準水位は、現在の科学的知見を基に今後発生が想定される津波から設定したものであり、実際には、浸水が想定される区域の外でも浸水が発生したり、浸水深がさらに大きくなったりする場合があります。

