

# < 亀山南・筒瀬小学校区 > 太田川が氾濫した場合

お問い合わせ先: 広島市危機管理室災害予防課 082-504-2664  
安佐北区地域起こし推進課 082-819-3905

**想定降雨条件** 概ね200年に1回起こる大雨で、太田川流域において2日間の総雨量が396mmの降雨がある場合に、太田川が氾濫した場合を想定(平成29年4月19日公表)

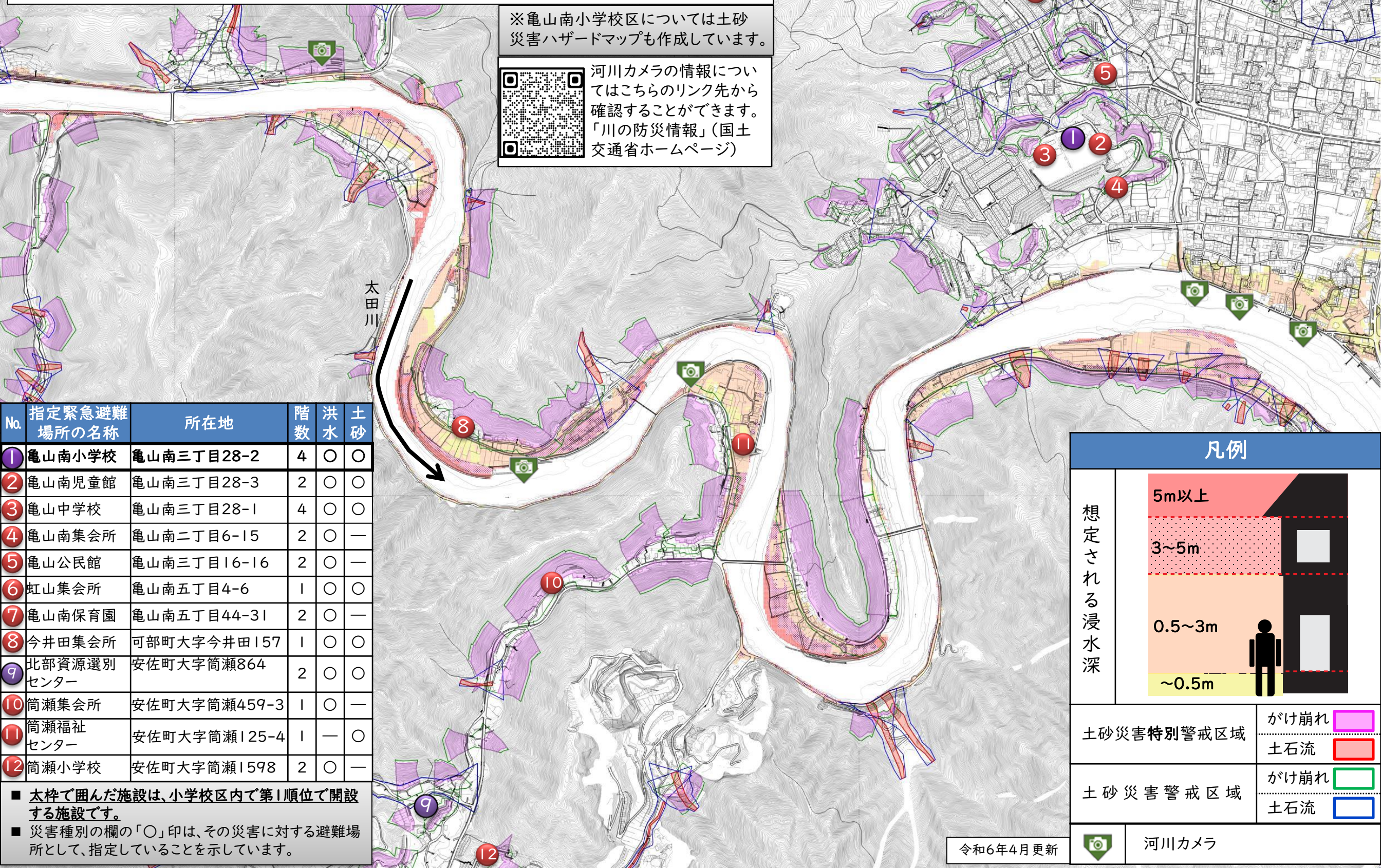
**基準水位観測所** 飯室(広島市安佐北区安佐町毛木)、中野(広島市安佐北区可部1丁目)

※想定し得る最大規模の降雨がある場合の浸水区域等については、各機関のホームページでご確認ください。

※亀山南小学校区については土砂災害ハザードマップも作成しています。



河川カメラの情報についてはこちらのリンク先から確認することができます。「川の防災情報」(国土交通省ホームページ)



No.	指定緊急避難場所の名称	所在地	階数	洪水	土砂
1	亀山南小学校	亀山南三丁目28-2	4	○	○
2	亀山南児童館	亀山南三丁目28-3	2	○	○
3	亀山中学校	亀山南三丁目28-1	4	○	○
4	亀山南集会所	亀山南二丁目6-15	2	○	—
5	亀山公民館	亀山南三丁目16-16	2	○	—
6	虹山集会所	亀山南五丁目4-6	1	○	○
7	亀山南保育園	亀山南五丁目44-31	2	○	—
8	今井田集会所	可部町大字今井田157	1	○	○
9	北部資源選別センター	安佐町大字筒瀬864	2	○	○
10	筒瀬集会所	安佐町大字筒瀬459-3	1	○	—
11	筒瀬福祉センター	安佐町大字筒瀬125-4	1	—	○
12	筒瀬小学校	安佐町大字筒瀬1598	2	○	—

### 凡例

想定される浸水深	5m以上	
	3~5m	
	0.5~3m	
	~0.5m	
土砂災害特別警戒区域	がけ崩れ	
	土石流	
土砂災害警戒区域	がけ崩れ	
	土石流	
	河川カメラ	

■ 太枠で囲んだ施設は、小学校区内で第1順位で開設する施設です。  
■ 災害種別の欄の「○」印は、その災害に対する避難場所として、指定していることを示しています。

令和6年4月更新