

<伴小学校区> 安川が氾濫した場合

お問い合わせ先: 広島市危機管理室災害予防課 082-504-2664
安佐南区地域起こし推進課 082-831-4926

想定降雨条件	概ね50年に1回起こる大雨で、安川流域において1日間の総雨量が265mmの降雨がある場合により、安川が氾濫した場合を想定(平成29年4月19日公表)
基準水位観測所	上安(広島市安佐南区相田2丁目地先)

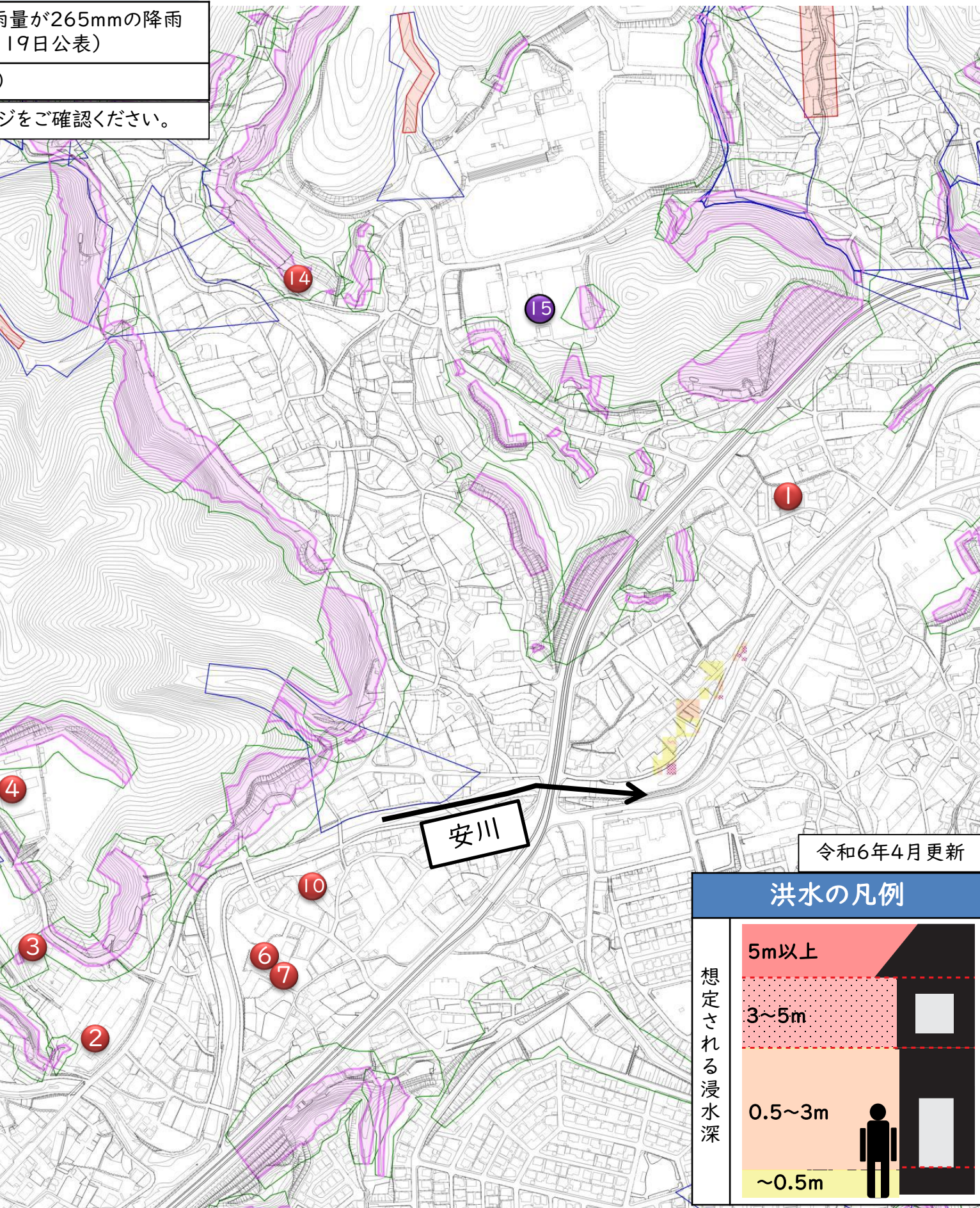
※ 想定し得る最大規模降雨の場合の浸水区域等については、広島県のホームページをご確認ください。

No.	指定緊急避難場所の名称	所在地	階数	洪水	土砂
1	下伴集会所	伴東三丁目6-1	1	○	○
2	伴小学校	伴中央一丁目7-2	3	○	—
3	伴児童館	伴中央一丁目7-2	2	○	—
4	伴中学校	伴中央一丁目7-1	4	○	—
6	大下集会所	伴北六丁目9935-2	1	○	—
6	沼田公民館	伴東七丁目64-8	4	○	○
7	沼田老人いこいの家	伴東七丁目64-8	4	○	○
8	広島工業大学沼田校舎	伴北六丁目4104-2	4	○	○
9	伴中央集会所	伴中央二丁目5-80	2	○	○
10	沼田保育園	伴東七丁目63-9	1	○	○
11	椎原集会所	伴北五丁目2922-1	1	○	○
12	奥畑集会所	伴西五丁目1126	2	○	—
13	瀬戸集会所	伴中央三丁目2076-3	1	○	○
14	細坂集会所	伴東四丁目32-50	1	○	—
15	安佐南区スポーツセンター	伴東三丁目13-16	3	○	○
16	三城田集会所	伴中央二丁目11-12	1	○	—
17	伴福祉センター	伴西二丁目1-17	2	○	○
18	ラクア緑井	緑井五丁目22-1	4	○	○

- 太枠で囲んだ施設は、小学校区内で第1順位で開設する施設です。
- マップ上に表示されていない指定緊急避難場所の「No.」は空白にしています。
- 災害種別の欄の「○」印は、その災害に対する避難場所として、指定していることを示しています。
- ラクア緑井については伴小学校区の指定緊急避難場所ですが、車で避難するための指定緊急避難場所(車中避難用)です。

土砂災害の凡例	
土砂災害特別警戒区域	がけ崩れ
	土石流
土砂災害警戒区域	がけ崩れ
	土石流

※ 伴小学校区については土砂災害ハザードマップも作成しています。



令和6年4月更新

