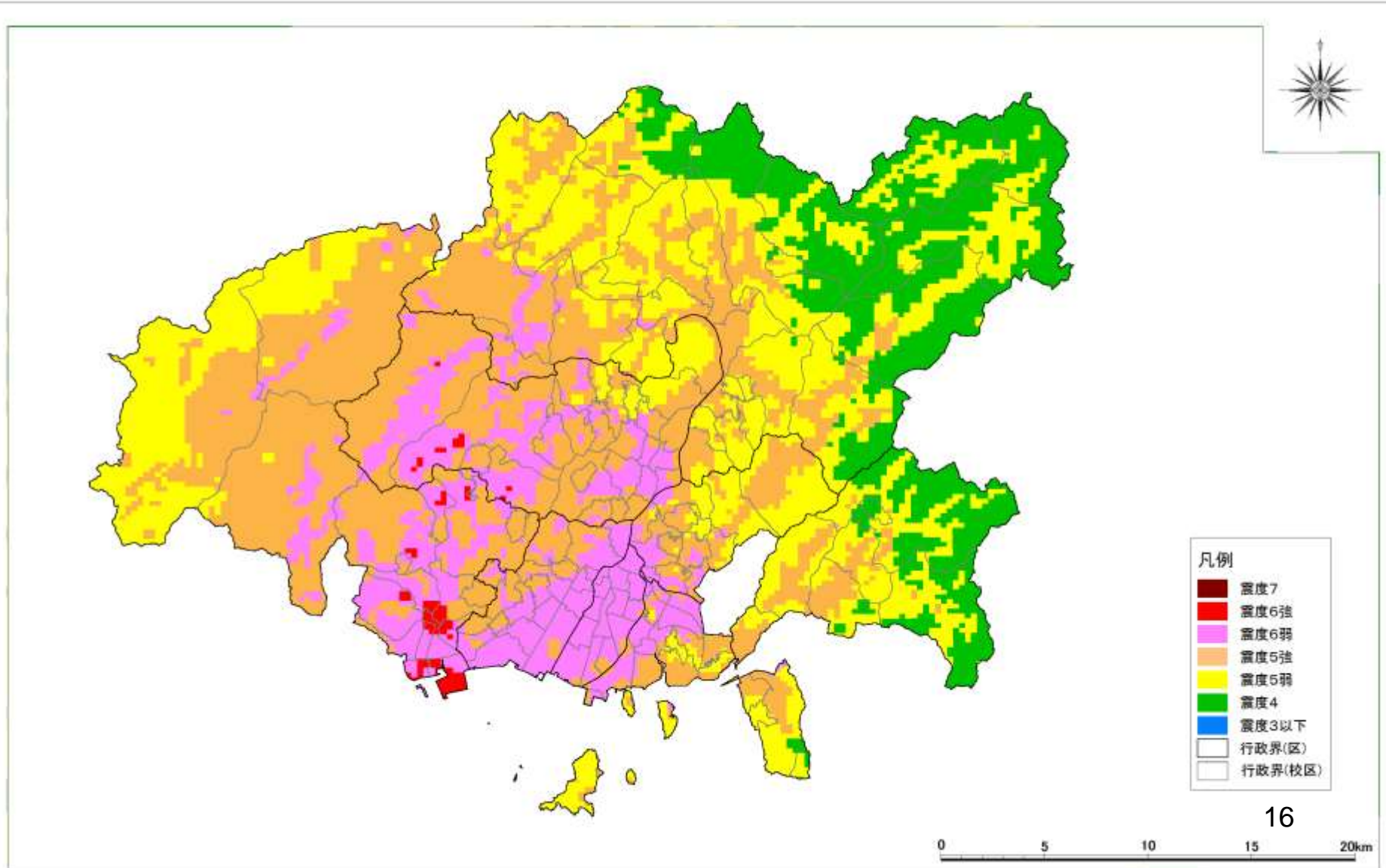
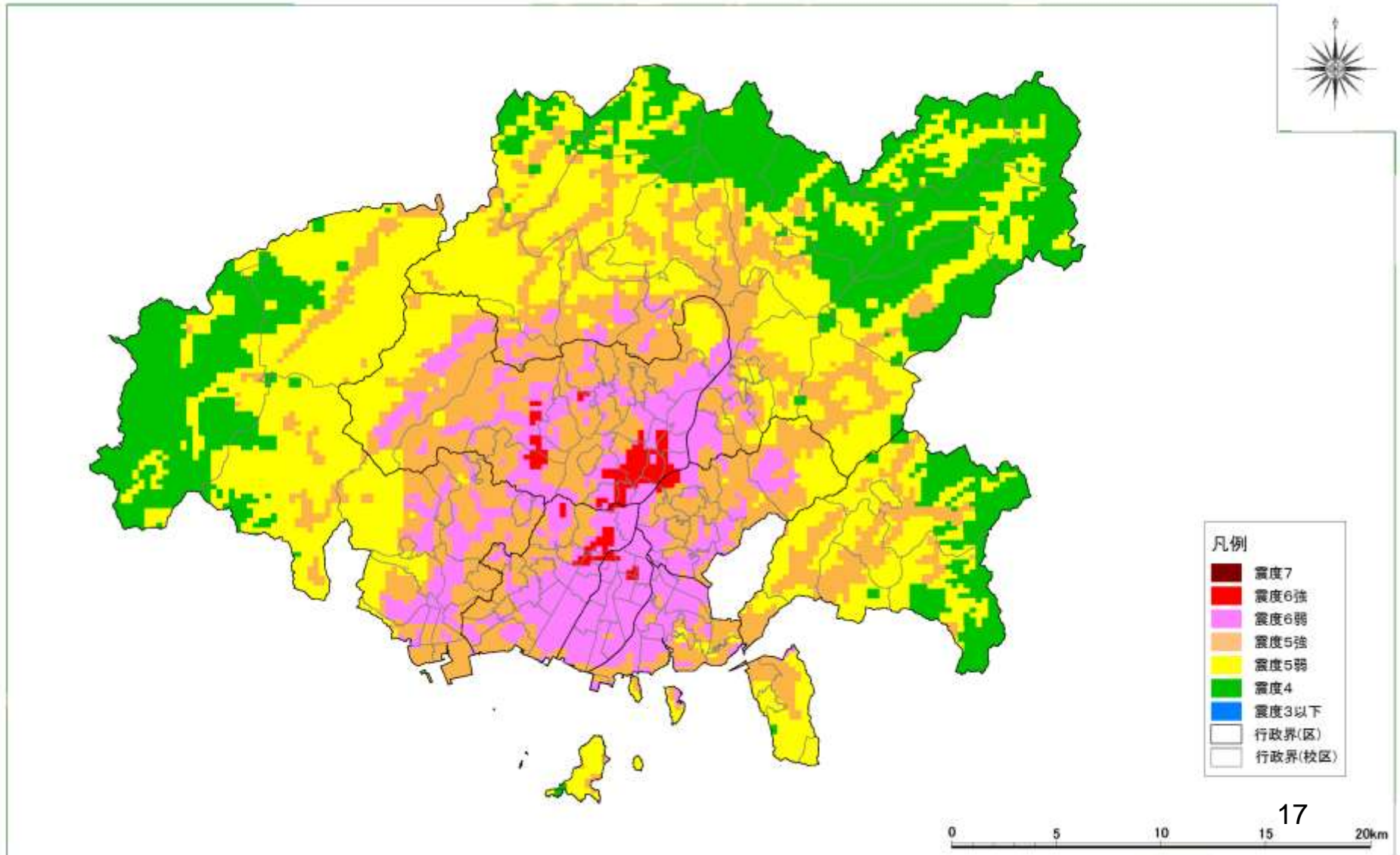


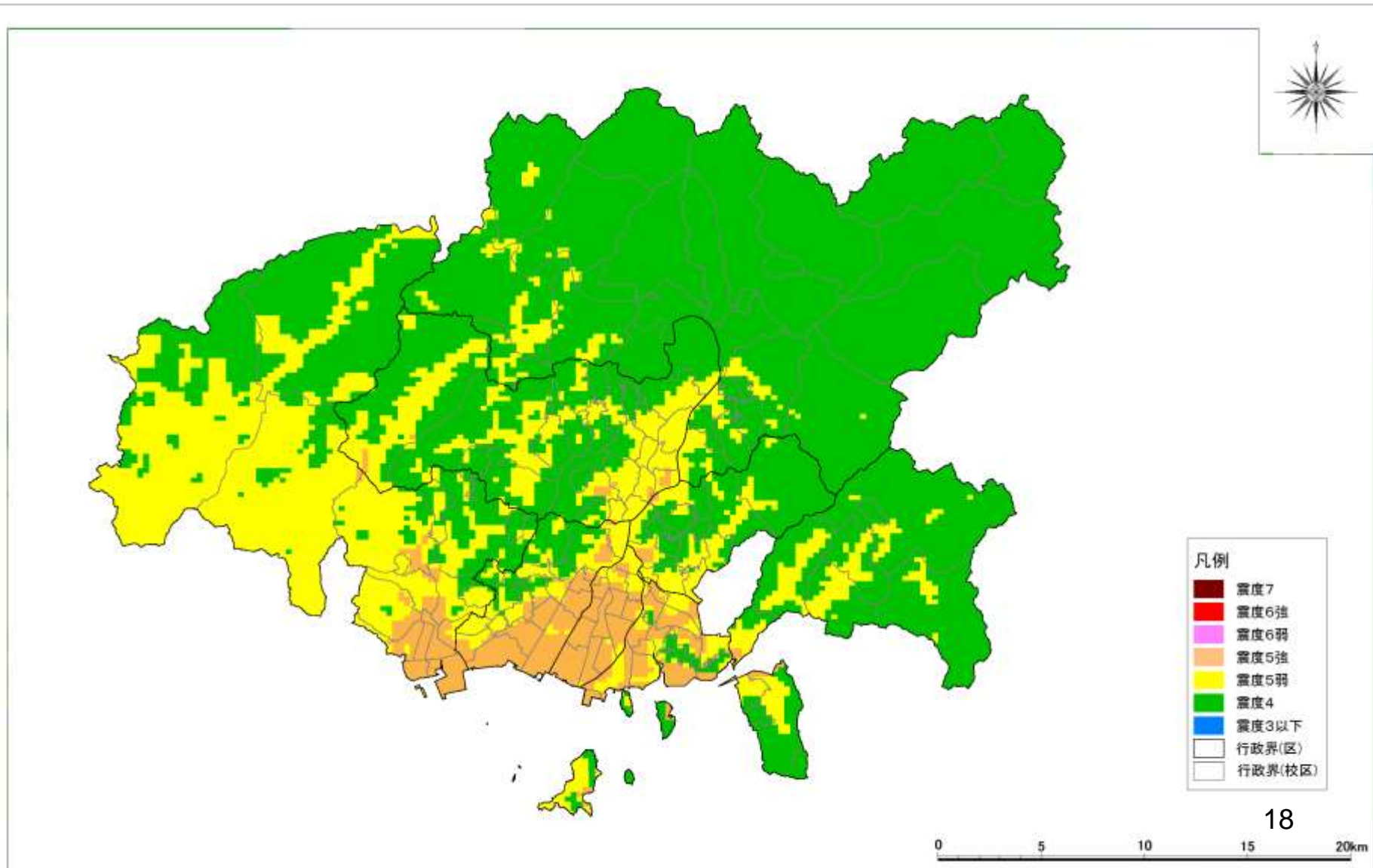
五日市断層による地震 震度分布図



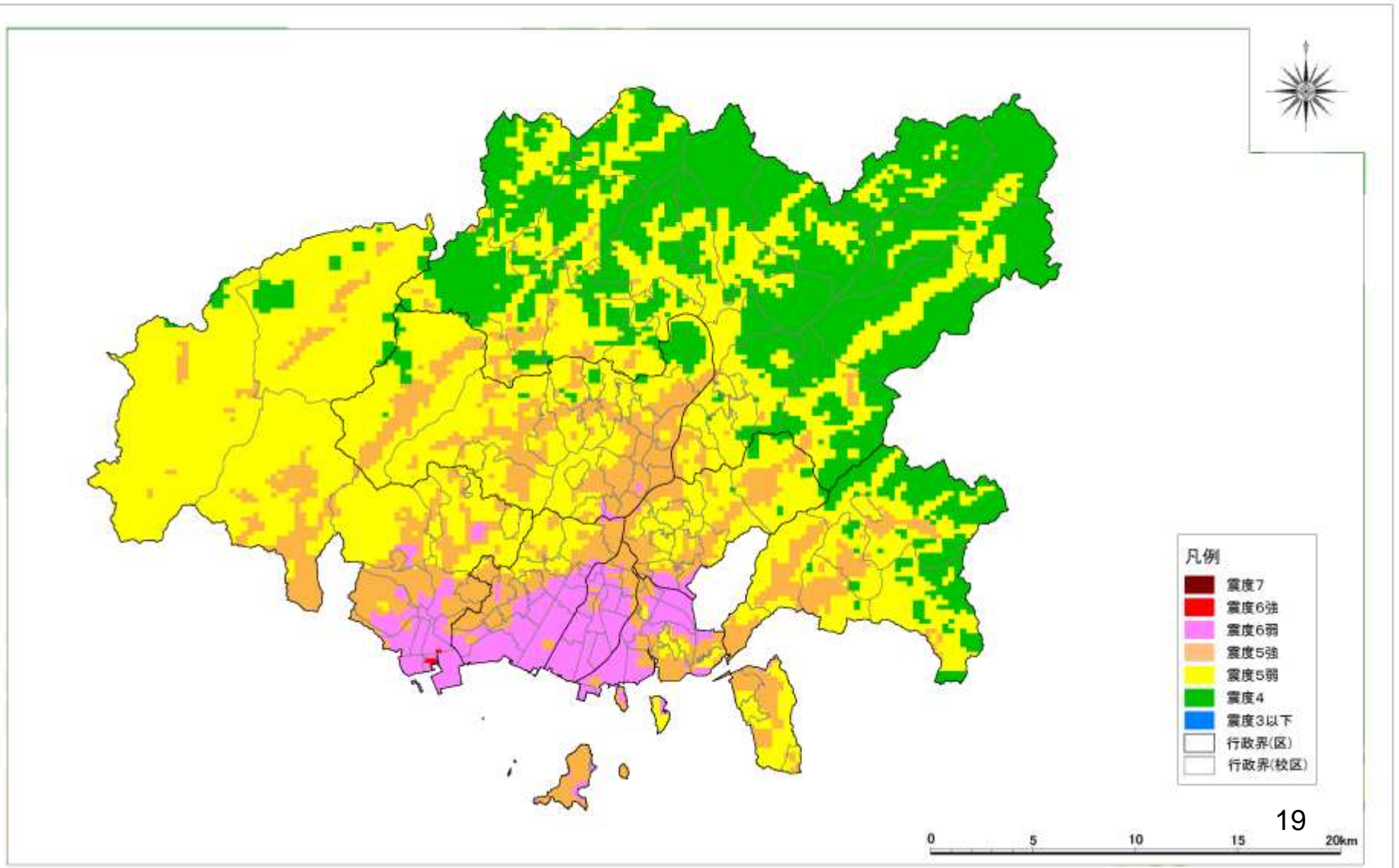
己斐-広島西縁断層帯による地震 震度分布図



岩国断層帯による地震 震度分布図



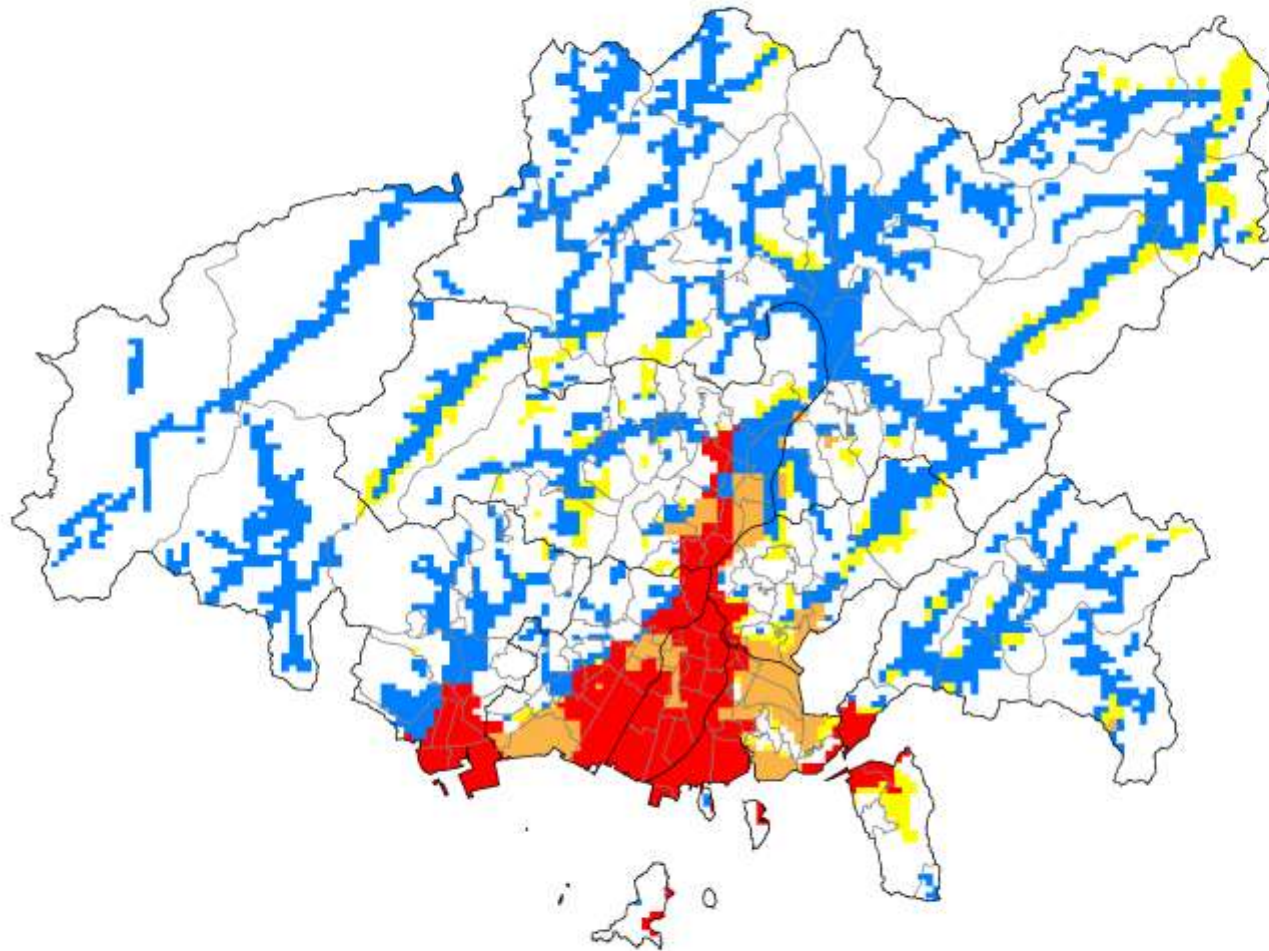
安芸灘断層群(広島湾-岩国沖断層帯) による地震 震度分布図



液状化危険度分布図

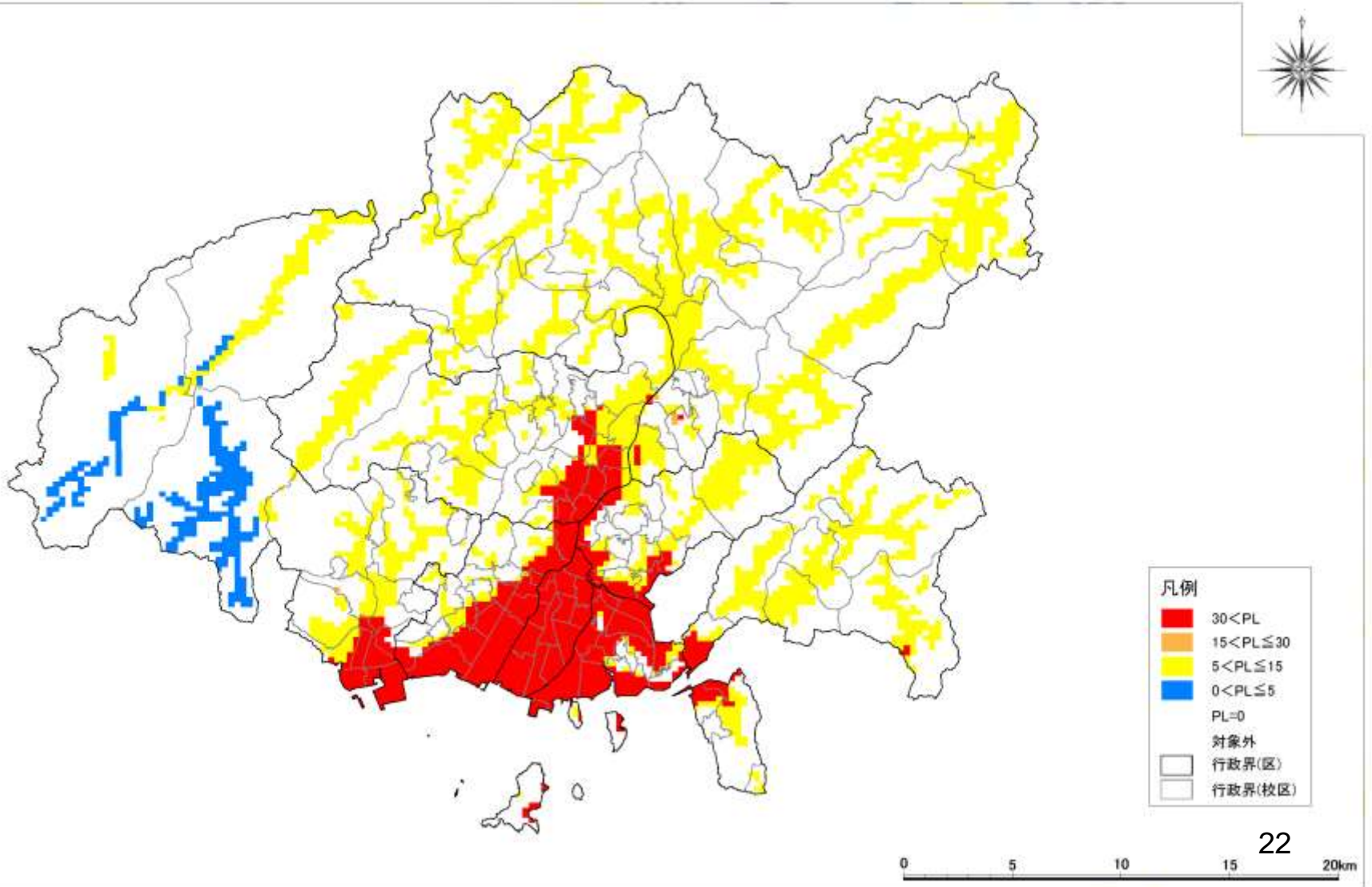
南海トラフ巨大地震

液状化危険度分布図

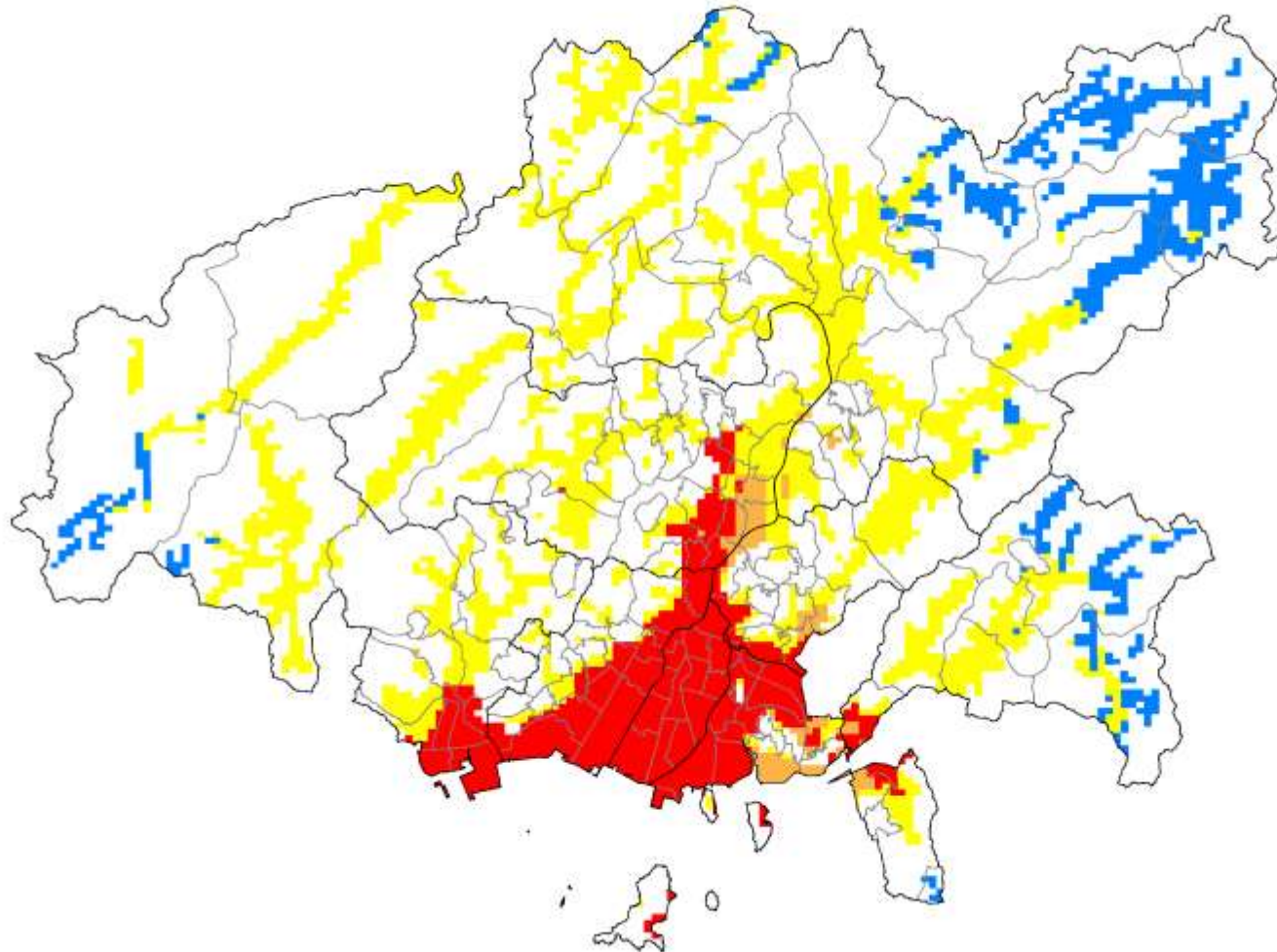


- 凡例
- 30 < PL
 - 15 < PL ≤ 30
 - 5 < PL ≤ 15
 - 0 < PL ≤ 5
 - PL=0
 - 対象外
 - 行政界(区)
 - 行政界(校区)

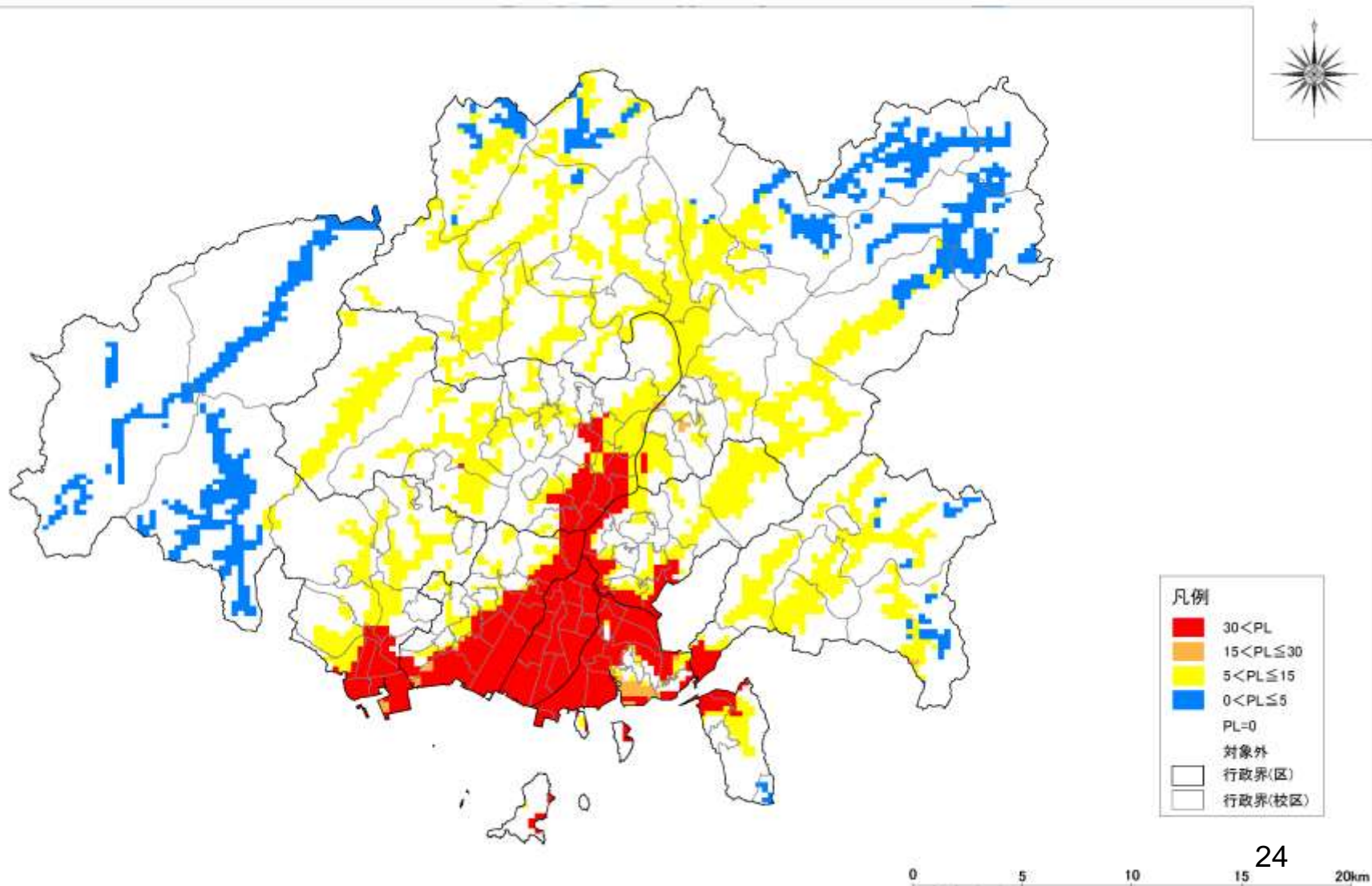
安芸灘～伊予灘～豊後水道の地震 液状化危険度分布図



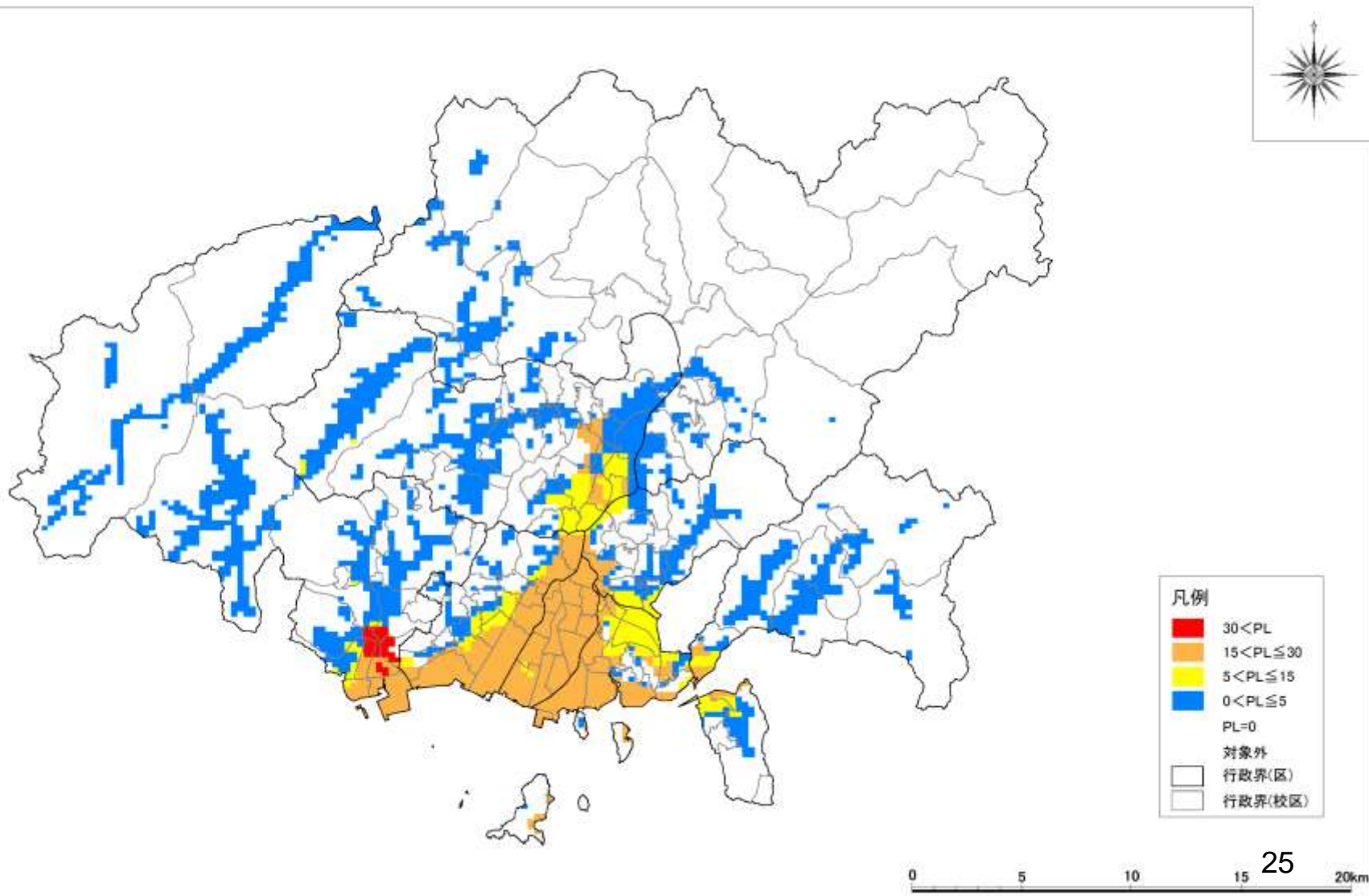
五日市断層による地震 液状化危険度分布図



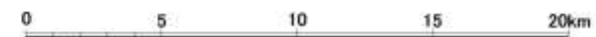
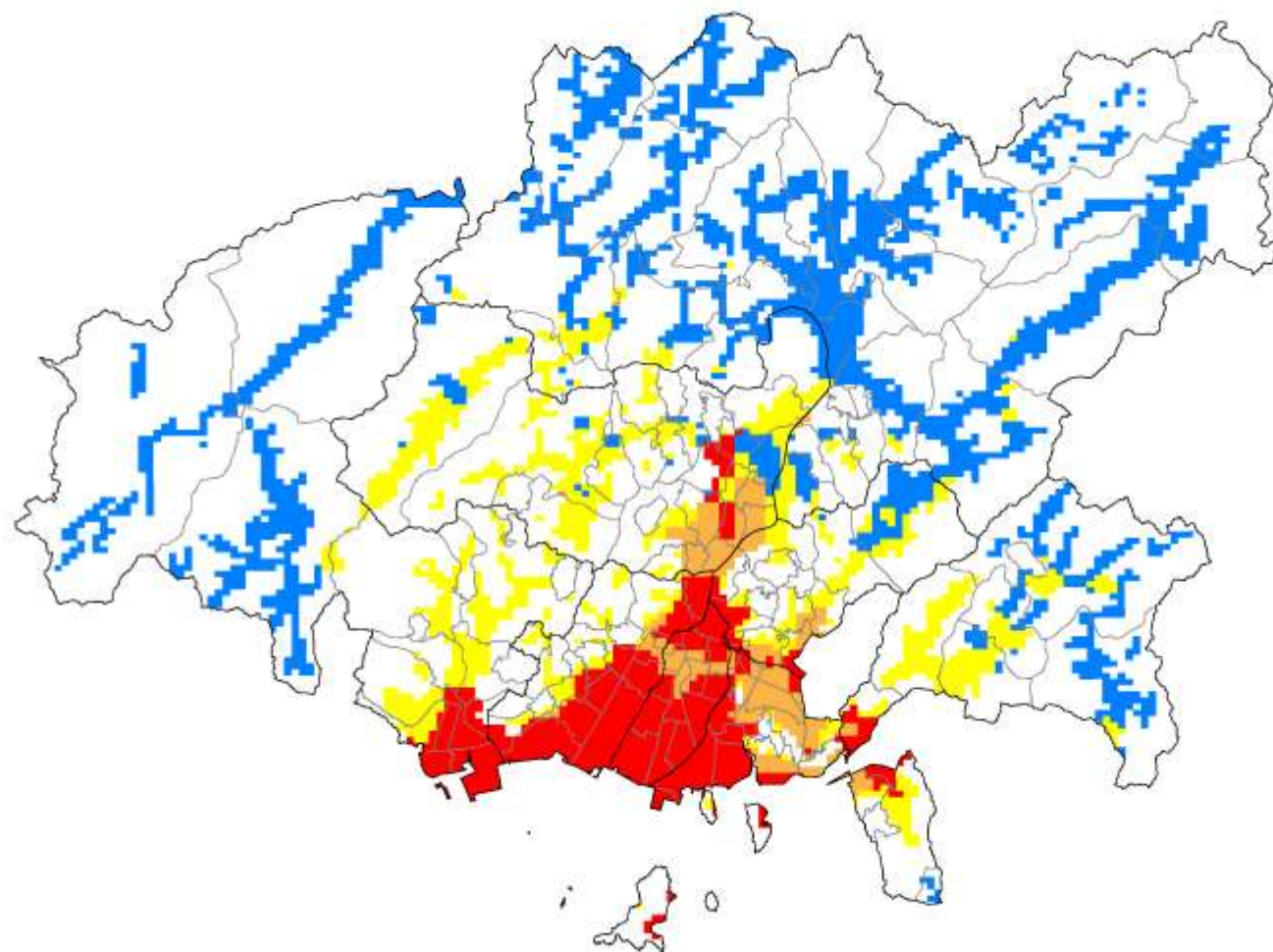
己斐-広島西縁断層帯による地震 液状化危険度分布図



岩国断層帯による地震 液状化危険度分布図

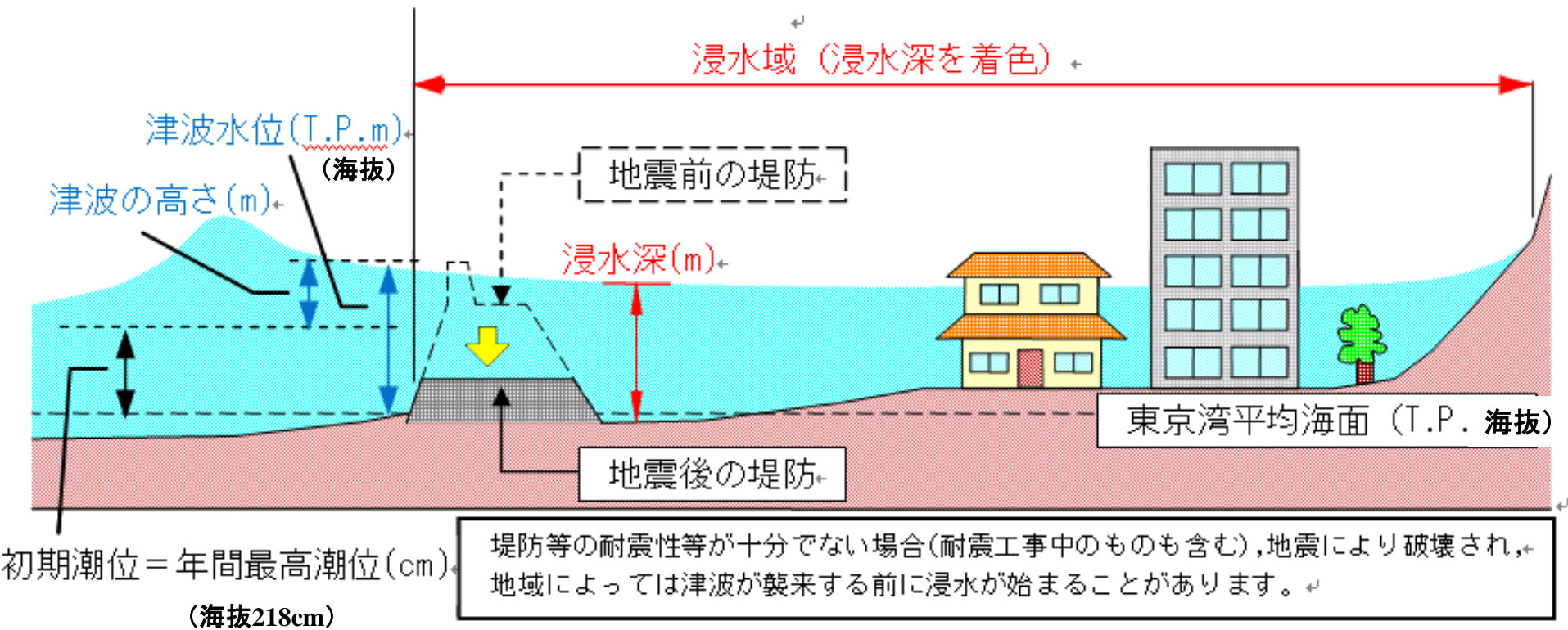


安芸灘断層群(広島湾-岩国沖断層帯) による地震 液状化危険度分布図



地震・津波

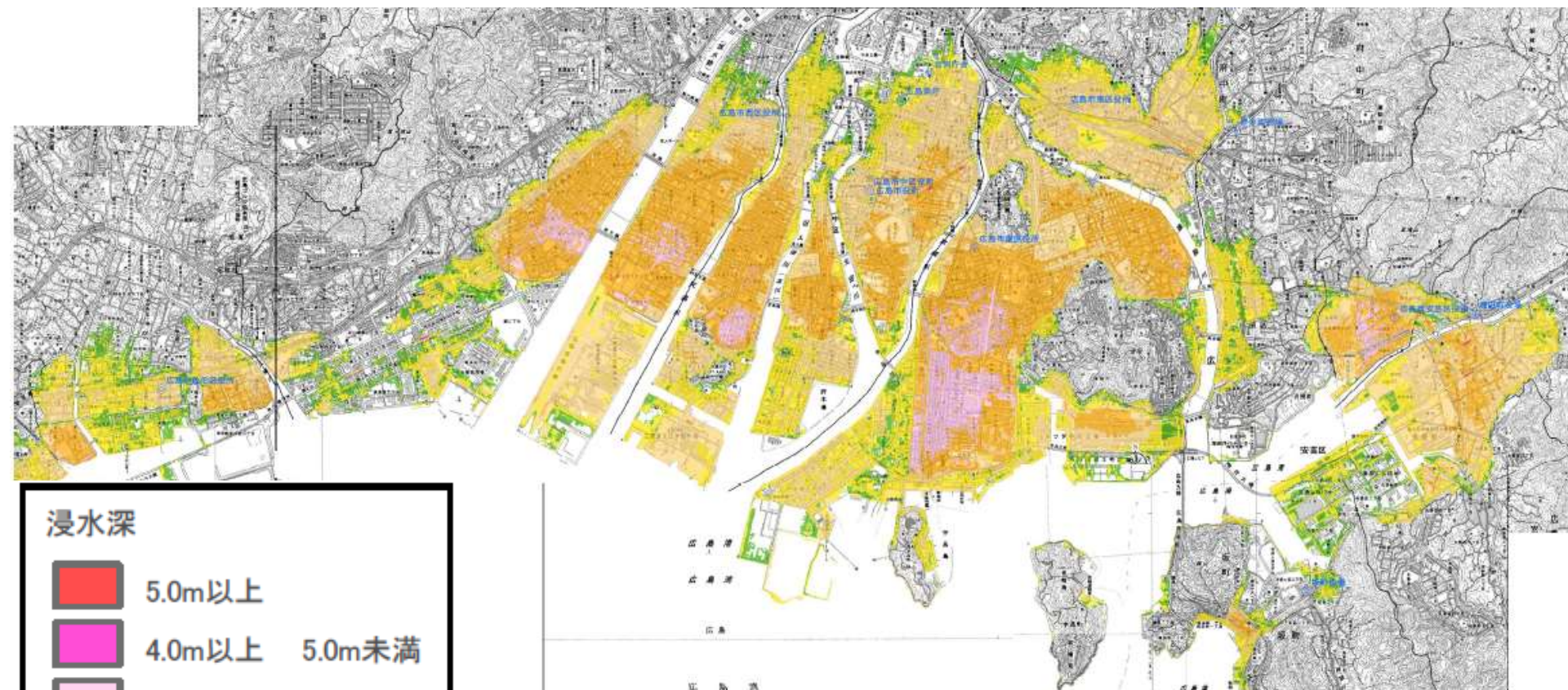
津波に関する各種高さ



	最高津波水位 (T.P. 海抜)		最大波到達時間	±20cm津波影響開始時間
		うち津波の高さ		
南海トラフ巨大地震	3.6m	1.5m	4時間6分	37分
瀬戸内海域活断層等	3.0m	0.8m	1時間50分	3分

※瀬戸内海域活断層等とは、「安芸灘～伊予灘～豊後水道の地震」「安芸灘断層群による地震」のことです。

広島県津波浸水想定図



浸水深



浸水イメージ

被害区分	浸水深(H)		浸水の目安
	木造建物	非木造建物	
床上(全壊)	2.0m~	—	2階の軒下まで浸水する程度 (5.0m)
床上(半壊)	1.0m~2.0m	—	1階の軒下まで浸水する程度
床上(軽微)	0.5m~1.0m	0.5m~	大人の腰までつかる程度
床下浸水	~0.5m	~0.5m	大人の膝までつかる程度

