



# 矢野小学校区 土砂災害ハザードマップ

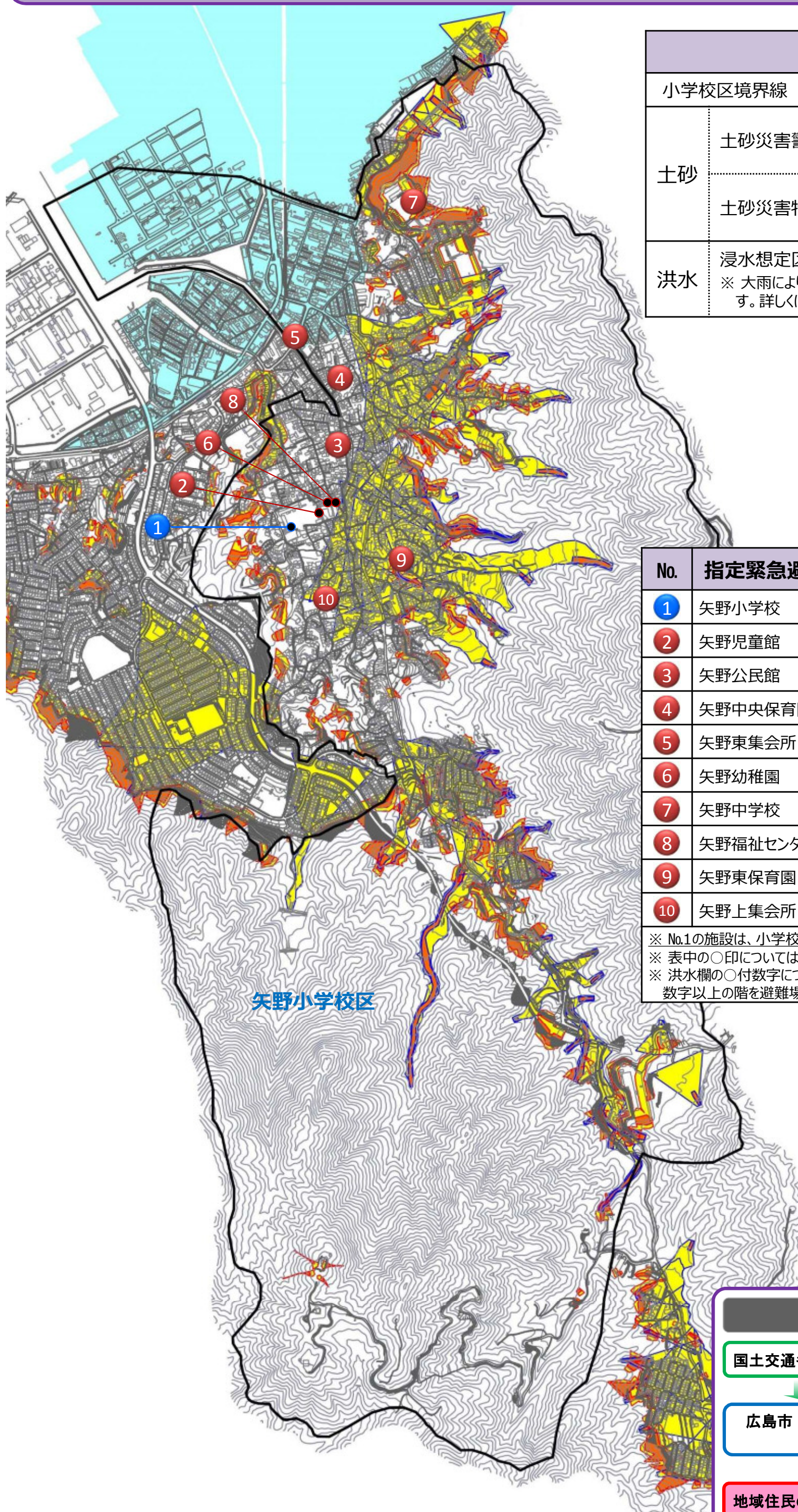
## お問い合わせ先

下水道局河川防災課

TEL(082)504-2377

安芸区役所地域起こし推進課

TEL(082)821-4905



矢野小学校区

| 凡例      |            |   |  |
|---------|------------|---|--|
| 小学校区境界線 |            | ※ 小学校区はおおよその範囲です。                               |  |
| 土砂      | 土砂災害警戒区域   | がけ崩れ  |  |
|         |            | 土石流   |  |
|         | 土砂災害特別警戒区域 | がけ崩れ  |  |
|         |            | 土石流   |  |
| 洪水      | 浸水想定区域     | ※ 大雨により河川が氾濫した場合を想定しています。詳しくは洪水ハザードマップをご確認ください。 |  |
|         |            |   |  |

| No. | 指定緊急避難場所 | 所在地         | 土砂 | 洪水 |
|-----|----------|-------------|----|----|
| ①   | 矢野小学校    | 矢野西六丁目11-1  | ○  | ○  |
| ②   | 矢野児童館    | 矢野西六丁目11-1  | ○  | ○  |
| ③   | 矢野公民館    | 矢野西五丁目24-2  | ○  | ○  |
| ④   | 矢野中央保育園  | 矢野東五丁目9-2   | ○  | ○  |
| ⑤   | 矢野東集会所   | 矢野東五丁目2-29  | ○  | ②  |
| ⑥   | 矢野幼稚園    | 矢野西六丁目12-2  | ○  | ○  |
| ⑦   | 矢野中学校    | 矢野東二丁目16-1  | —  | ○  |
| ⑧   | 矢野福祉センター | 矢野西六丁目12-1  | —  | ○  |
| ⑨   | 矢野東保育園   | 矢野東六丁目19-14 | —  | ○  |
| ⑩   | 矢野上集会所   | 矢野西七丁目6-26  | —  | ○  |

※ No.1の施設は、小学校区で第1順位に開設する指定緊急避難場所です。  
 ※ 表中の○印については、その災害に対する避難場所に指定していることを示しています。  
 ※ 洪水欄の○付数字については、当該施設が浸水想定区域内に所在しているため、その数字以上の階を避難場所として活用できることを示しています。

## 災害時の情報伝達経路

国土交通省・広島県



台風や豪雨時には、テレビなどから積極的に気象情報を入手しましょう！

広島市・安芸区（災害警戒本部 / 災害対策本部）  
避難情報・避難場所開設情報など

地域住民の皆様 ◆ 近所と声をかけ合い、安全な場所に避難しましょう！