



湯来南小学校区（杉並台地区） 土砂災害ハザードマップ

お問い合わせ先

下水道局河川防災課

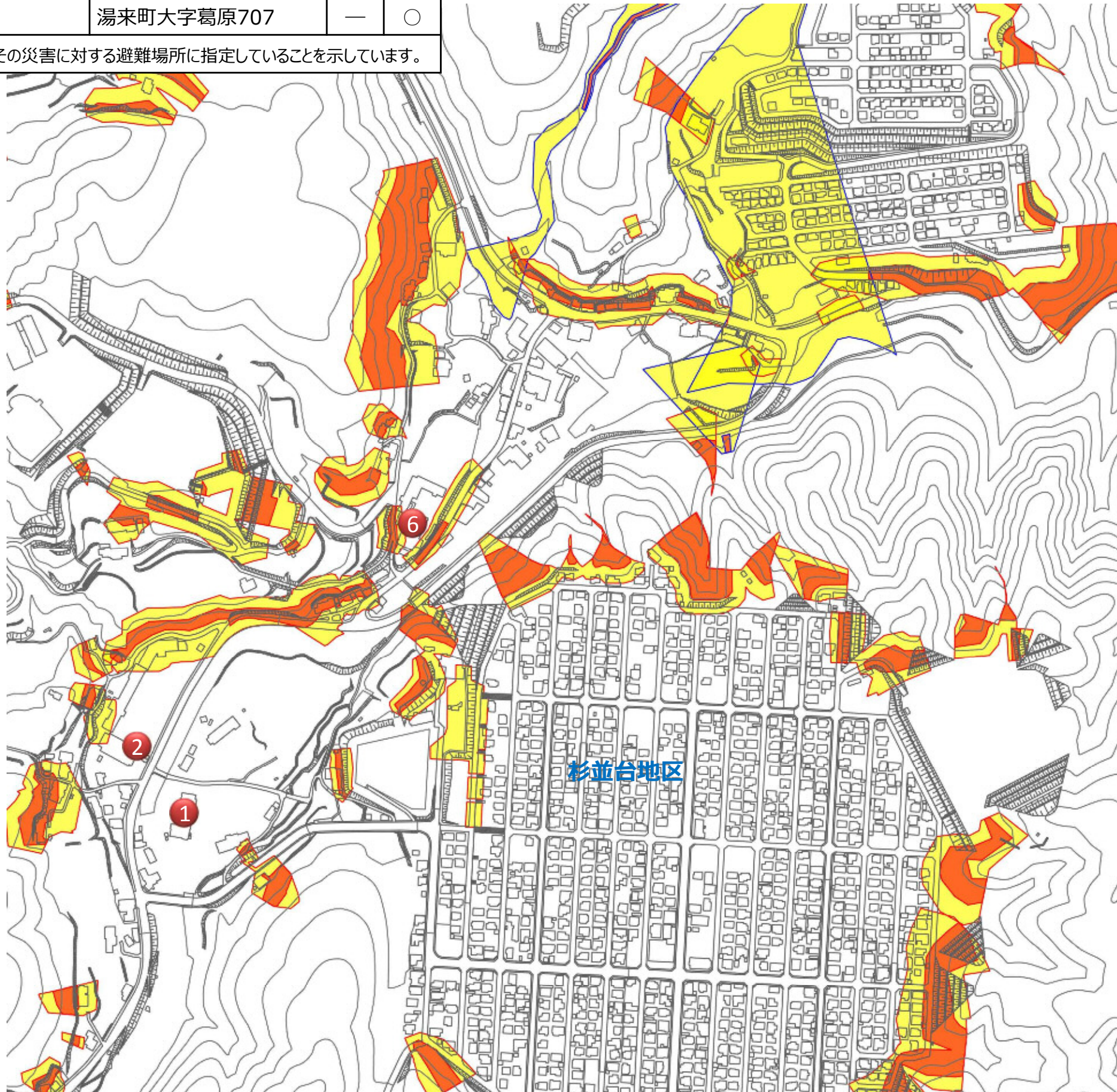
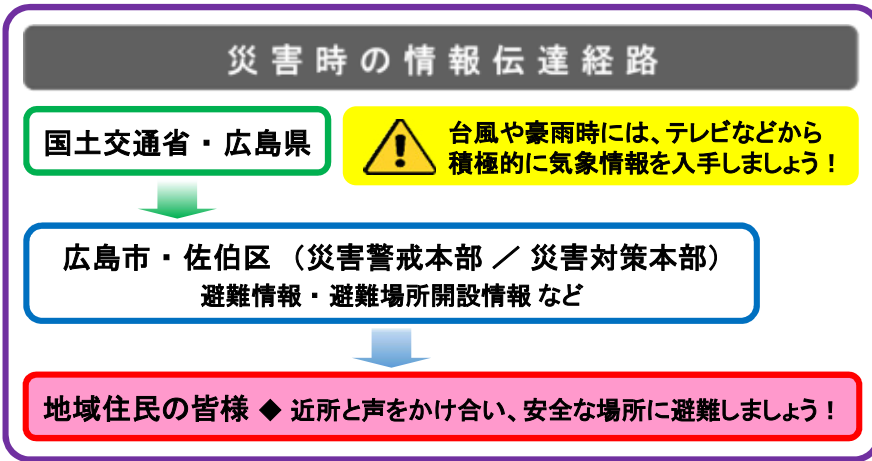
TEL (082) 504-2377

佐伯区役所地域起こし推進課

TEL (082) 943-9704

No.	指定緊急避難場所	所在地	土砂	洪水
①	湯来南保育園	湯来町大字白砂3538	○	○
②	湯来南小学校	湯来町大字白砂3555-1	○	○
	湯来体育館	湯来町大字白砂1215	○	○
	湯来南公民館	湯来町大字伏谷甲13-1	○	○
	湯来南高等学校	湯来町大字伏谷1198	○	○
⑥	砂谷中学校	湯来町大字伏谷5-1	—	○
	大森集会所	湯来町大字伏谷1499	—	○
	葛原集会所	湯来町大字葛原707	—	○

※ 表中の○印については、その災害に対する避難場所に指定していることを示しています。



凡例			
小学校区境界線 ※ 小学校区はおおよその範囲です。		———	
土砂	土砂災害警戒区域	がけ崩れ	
		土石流	
	土砂災害特別警戒区域	がけ崩れ	
		土石流	
洪水	浸水想定区域 ※ 大雨により河川が氾濫した場合を想定しています。詳しくは洪水ハザードマップをご確認ください。		