



# 八幡小学校区 土砂災害ハザードマップ

## 土砂災害ハザードマップとは?

このマップは、土砂災害のおそれのある箇所や、土砂災害時の避難場所をまとめたものです。「自宅の最寄り避難場所はどこなのか?」「災害時に危険となる場所はどこなのか?」を確認しておきましょう。

お問い合わせ先 広島市佐伯区役所 区政振興課  
TEL (082) 943-9704  
発行年月:平成22年3月 登録番号 監V2-2009-662

## 土砂災害の起こるおそれがある区域とは?

「土砂災害防止法」という法律に基づいて区域を指定します。

**土砂災害警戒区域(イエローゾーン)**  
土砂災害のおそれがある区域

**土砂災害特別警戒区域(レッドゾーン)**  
建物が破壊され、人命に大きな被害が生ずるおそれがある区域



## 八幡小学校区 避難場所一覧

### 自主的に避難するときは…?

名称	土砂災害	洪水災害	収容人数
薬師ヶ丘第一集会所	○	○	49人
薬師ヶ丘第二集会所	○	○	50人
八幡児童館	○	②	59人
八幡公民館	○	②	141人
八幡保育園	○	○	293人
老人いこいの家八幡荘	○	○	110人
寺地会館	○	○	20人
寺田会館	○	②	92人

※洪水災害の②は2階以上使用可能

### 避難勧告が発表されたときは…?

名称	土砂災害	洪水災害	収容人数
八幡小学校	○	②	1453人
城山中学校	○	○	909人
三和中学校	○	○	1325人
薬師ヶ丘第一集会所	○	○	49人
薬師ヶ丘第二集会所	○	○	50人
八幡児童館	○	②	59人
八幡公民館	○	②	141人
八幡保育園	○	○	293人
老人いこいの家八幡荘	○	○	110人
寺地会館	○	○	20人
寺田会館	○	②	92人

※洪水災害の②は2階以上使用可能

### 避難勧告が発表されたときは…?

名称	土砂災害	洪水災害	収容人数
八幡小学校	○	②	1453人
城山中学校	○	○	909人
三和中学校	○	○	1325人
薬師ヶ丘第一集会所	○	○	49人
薬師ヶ丘第二集会所	○	○	50人
八幡児童館	○	②	59人
八幡公民館	○	②	141人
八幡保育園	○	○	293人
老人いこいの家八幡荘	○	○	110人
寺地会館	○	○	20人
寺田会館	○	②	92人

※洪水災害の②は2階以上使用可能

土砂災害特別警戒区域に限らず、土砂災害警戒区域にお住まいの方も、早めに避難しましょう!

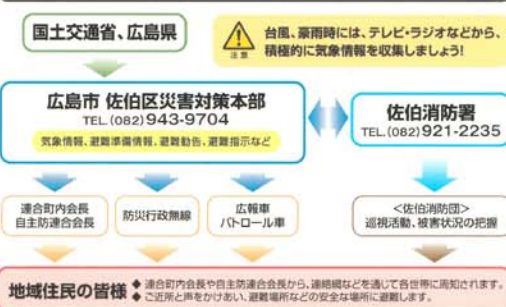
## 我が家の防災メモ

情報伝達連絡網	家族が離ればなれになった時の集合場所
我が家は「誰から」連絡があるか	自主的に避難する場合 土砂災害の時 洪水災害の時
我が家から「誰に」連絡するか	避難勧告が発表された場合 土砂災害の時 洪水災害の時

## 土砂災害の凡例

土砂災害の種類	地図上の凡例	こんなおぼろげに注意!
<b>急傾斜地の崩壊(かけ崩れ)</b>	土砂災害特別警戒区域(急傾斜地) (レッドゾーン)	●斜面から水が吹き出す。 ●湧水が増えたり、止まったりする。 ●小石がバラバラと落ちにくる。 ●樹木が揺れたり、倒れたりする。 ●地鳴り・山崩れがする。
<b>土石流</b>	土砂災害特別警戒区域(土石流) (レッドゾーン)	●谷川の水が濁る。流木がまざる。 ●雨が降っているのに、谷川の水位が少なくなる。 ●こげたような匂いがする。 ●遠雷のような音がする。 ●地鳴り・山崩れがする。

## 災害時の情報伝達経路



## 気象情報などの入手方法

**PC/携帯電話 広島県内の総合防災情報サイト!**  
広島県防災Web  
主な提供情報: 防災気象情報(台風・地震情報など)、天気予報、観測情報(雨量、水位など)  
Webアドレス: <http://www.bousai.pref.hiroshima.jp/>  
携帯サイト: <http://www.bousai.pref.hiroshima.jp/l/>

**電話・携帯電話 広島市内の雨量情報を電話で確認!**  
広島県雨量情報案内サービス  
主な提供情報: 佐伯区の雨量、その他、広島市内の雨量情報  
電話する自動がインジックが流れます。1番をプッシュすると、広島市内の観測所ごとの雨量情報が確認できます。  
電話番号 (082) 505-1030 又は (082) 505-1031

**PC/携帯電話 メールで確認 広島県内の防災情報をメールでお知らせ!**  
広島県防災情報メール通知サービス  
主な提供情報: 土砂災害警戒区域、警報・注意報、洪水予報、佐伯区の雨量など  
登録用メールアドレス: [touroku@bousai-mail.pref.hiroshima.lg.jp](mailto:touroku@bousai-mail.pref.hiroshima.lg.jp)

**PC/携帯電話 メールで確認 広島市内の防災情報をメールでお知らせ!**  
広島市防災情報メール通知サービス  
主な提供情報: 広島市内での「避難勧告」など、緊急・重要な防災情報をメールでお知らせするものです。  
登録用メールアドレス: [entry@k-bousai.city.hiroshima.jp](mailto:entry@k-bousai.city.hiroshima.jp)

## 緊急時には、ここに連絡しよう!

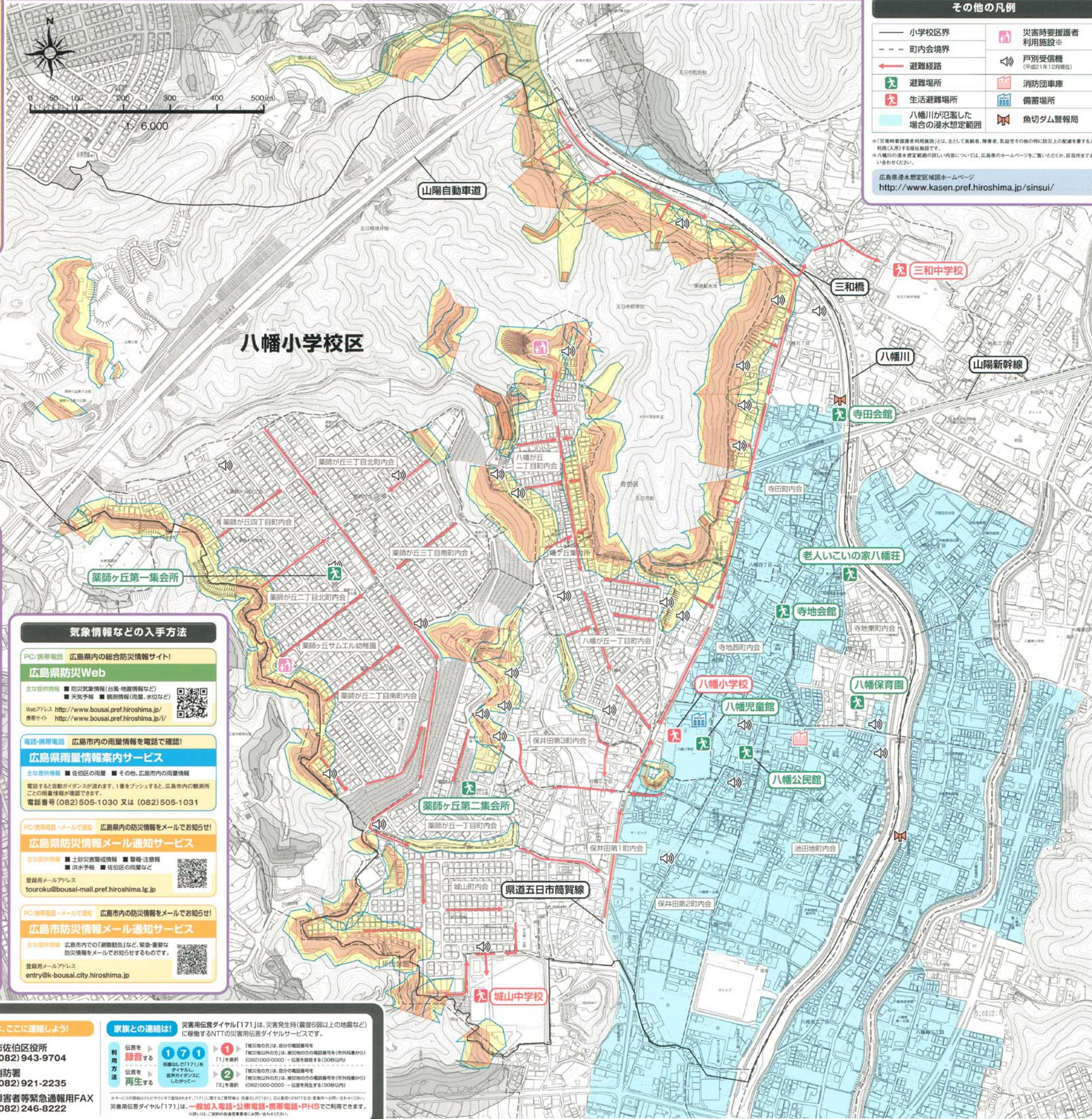
- 広島市佐伯区役所 TEL (082) 943-9704
- 佐伯消防署 TEL (082) 921-2235
- 聴覚障害者等緊急通報用FAX TEL (082) 246-8222

## 家族との連絡は!

災害用伝言ダイヤル「171」は、災害発生時(震度6以上の地震など)に稼働するNTTの災害用伝言ダイヤルサービスです。

利用方法: 伝言を録音する(171)を押す → 録音して「171」をダイヤル → 伝言を再生する(171)を押す

※「171」は、災害発生時(震度6以上の地震など)に稼働するNTTの災害用伝言ダイヤルサービスです。



### その他の凡例

— 小学校区界	災害時要援護者利用施設
- - - 町内会境界	戸別受信機(平成21年12月現在)
→ 避難経路	消防団車庫
🏠 避難場所	備蓄場所
🏠 生活避難場所	備蓄場所
🌊 八幡川が氾濫した場合の浸水想定範囲	魚切ダム警報局

※「災害時要援護者利用施設」とは、主として高齢者、障害者、乳幼児その他の特に防災上の配慮を要する人が利用(入用)する福祉施設です。  
※八幡川の浸水想定範囲の詳細については、広島県のホームページをご覧ください。区役所までお問い合わせください。

広島県浸水想定区域ホームページ  
<http://www.kasen.pref.hiroshima.jp/sinsui/>