



# 湯来西小学校区（上多田地区） 土砂災害ハザードマップ

## お問い合わせ先

下水道局河川防災課

TEL(082)504-2377

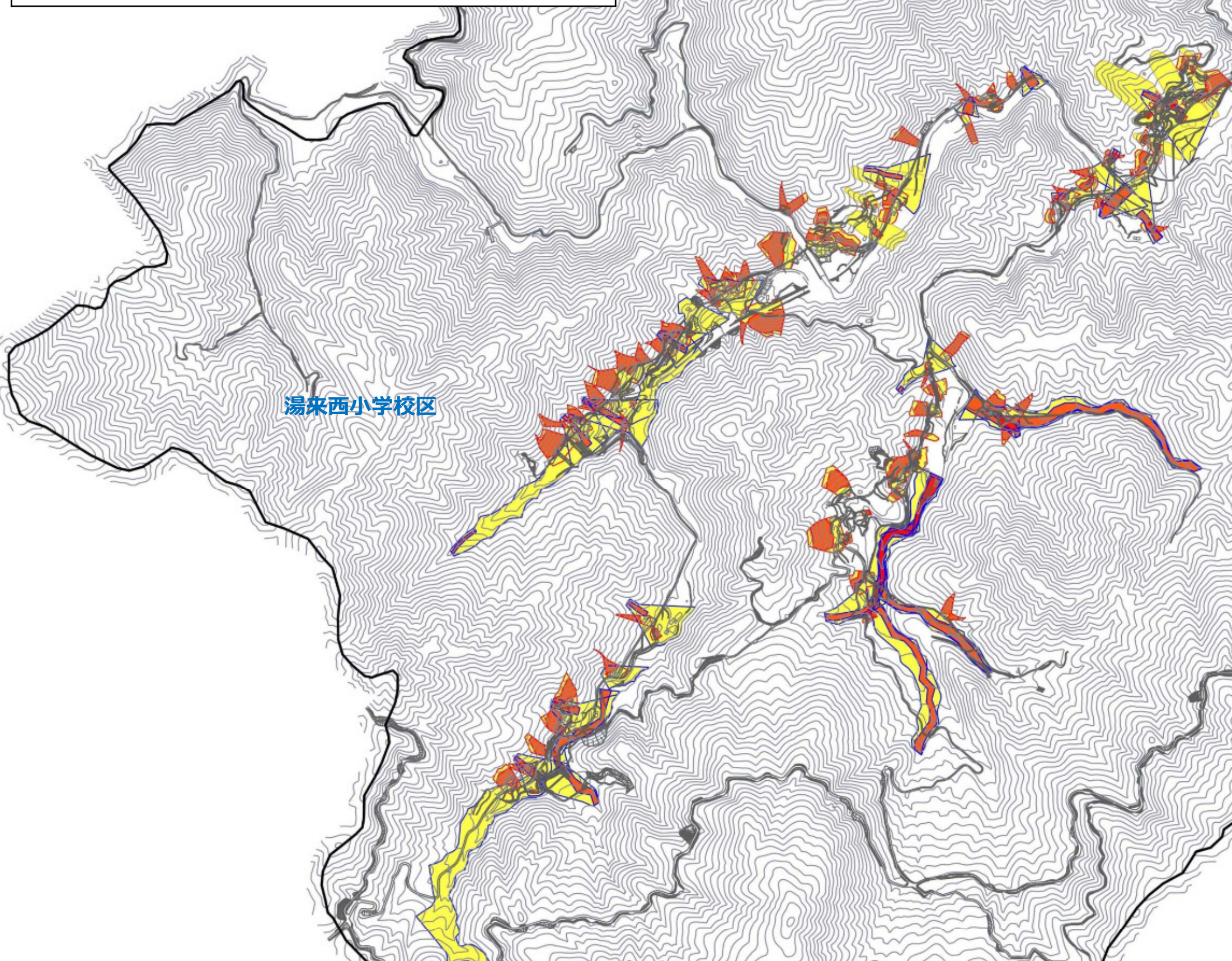
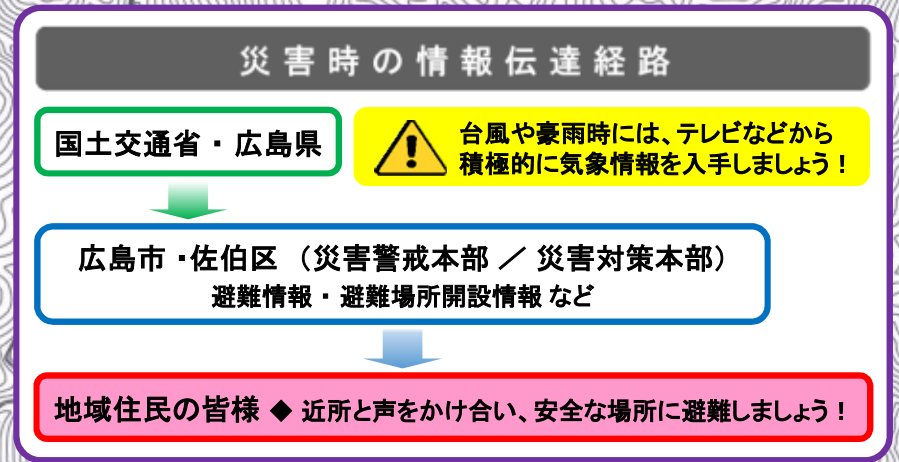
佐伯区役所地域起こし推進課

TEL(082)943-9704

No.	指定緊急避難場所	所在地	土砂	洪水
1	広島市湯来交流体験センター	湯来町大字多田2563-1	○	○
2	菅沢集会所	湯来町大字菅沢424-1	○	○
3	湯来西小学校	湯来町大字多田甲2419	—	○
4	湯来西公民館	湯来町大字多田2714	—	○

※ No.1の施設は、小学校区で第1順位で開設する指定緊急避難場所です。

※ 表中の○印については、その災害に対する避難場所に指定していることを示しています。



凡例			
小学校区境界線		※ 小学校区はおおよその範囲です。	
土砂	土砂災害警戒区域	がけ崩れ	
		土石流	
		地すべり	
	土砂災害特別警戒区域	がけ崩れ	
		土石流	
		地すべり	
洪水	浸水想定区域	※ 大雨により河川が氾濫した場合を想定しています。詳しくは洪水ハザードマップをご確認ください。	