

募集住宅コード 1144050303

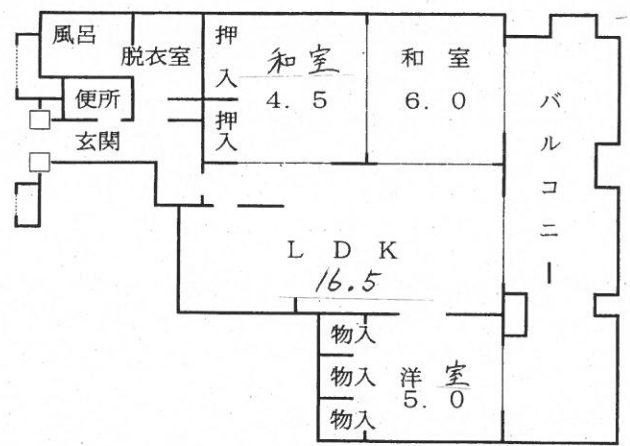
団地名	江波沖住宅		
家単区分	家族向け		
種別	特賃		
住戸番号	144-05-0303		
住宅名	江波沖住宅5号棟303号		
所在地	広島市中区江波西二丁目14-5-303		
家賃	別紙募集住宅一覧のとおり		
構造	高層耐火		
建設年度	平成4年		
階数	12階建の3階		
エレベータ	有		
車いす	無		
間取り	3LDK (住戸専用面積 74.0平方メートル)		
部屋	和室	6.0畳	- 0.0畳
	和室	4.5畳	- 0.0畳
	洋室	5.0畳	- 0.0畳
	LDK	16.5畳	- 0.0畳
浴室	浴槽つき	市設置	
風呂	3点給湯		
便所	水洗洋式		
ガス	都市ガス		
方位	南東向き (玄関から部屋に向かっての方位)		
クーラー	1箇所設置可能		
駐車場	有料駐車場		
倉庫	有	地下・開放廊下	鍵有
住宅記事			

団地の環境

交通の便  
 児童遊園  
 駐車場  
 駐輪場  
 公共施設

広電バス6号線(牛田早稲田団地~紙屋町~江波営業所)「江波西二丁目」バス  
 停車  
 附設駐車場 65区画(1, 2, 3, 4号棟) 116区画(5,  
 6, 8号棟)  
 273台  
 江波小550m 江波中800m

間取り略図 (実際とは多少異なることがあります。また、反転型間取りの場合もあります。)



☆☆ 募集住宅間取り図集

☆☆

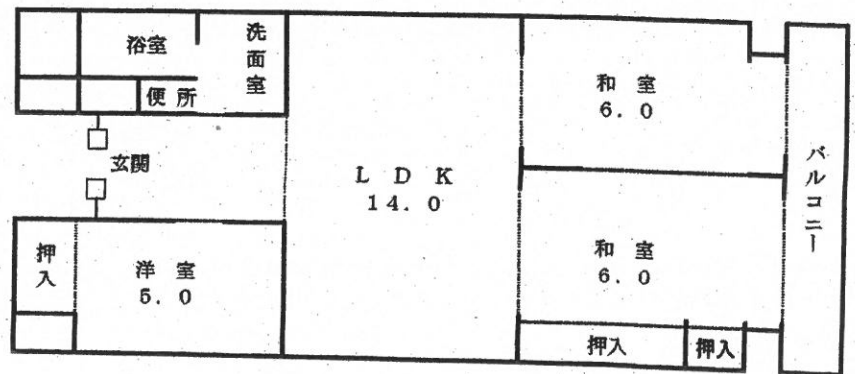
令和4年6月13日 作成

募集住宅コード 1150010901

団地名	吉島東住宅		
家単区分	家族向け		
種別	特賃		
住戸番号	150-01-0901		
住宅名	吉島東住宅901号		
所在地	広島市中区吉島東一丁目27-26-901		
家賃	別紙募集住宅一覧のとおり		
構造	高層耐火		
建設年度	平成1年		
階数	13階建の9階		
エレベータ	有		
車いす	無		
間取り	3LDK (住戸専用面積 71.1平方メートル)		
部屋	和室	6.0畳	0.0畳
	和室	6.0畳	0.0畳
	洋室	5.0畳	0.0畳
	LDK	14.0畳	0.0畳
浴室	浴槽つき	市設置	
風呂	給湯式(追炊付)		
便所	水洗洋式		
ガス	都市ガス		
方位	南向き (玄関から部屋に向かったの方位)		
クーラー	1箇所設置可能		
駐車場	有料駐車場		
倉庫	有	廊下	鍵有
住宅記事			

団地環境	交通の便	広島バス吉島線(広島駅~紙屋町~吉島営業所)「吉島二丁目」バス停下車 徒歩2分
	児童遊園	有り
	駐車場	有料
	駐輪場	有り
公共施設	吉島小学校280m, 吉島中学校300m	

間取り略図 (実際とは多少異なることがあります。また、反転型間取りの場合もあります。)

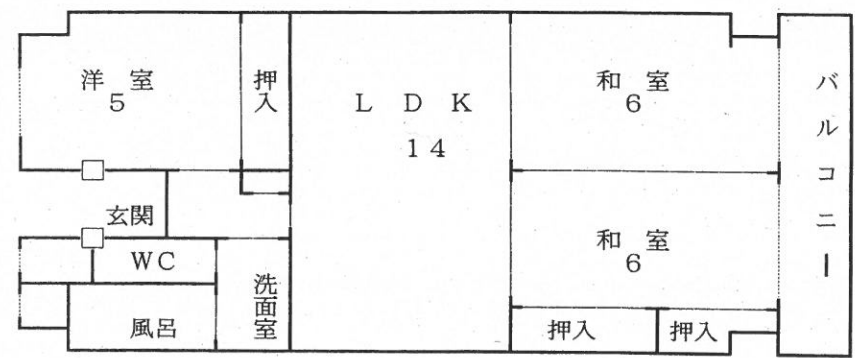


募集住宅コード 1150011202

団地名	吉島東住宅		
家単区分	家族向け		
種別	特賃		
住戸番号	150-01-1202		
住宅名	吉島東住宅1202号		
所在地	広島市中区吉島東一丁目27-26-1202		
家賃	別紙募集住宅一覧のとおり		
構造	高層耐火		
建設年度	平成1年		
階数	13階建の12階		
エレベータ	有		
車いす	無		
間取り	3LDK (住戸専用面積 71.1平方メートル)		
部屋	和室	6.0畳	- 0.0畳
	和室	6.0畳	- 0.0畳
	洋室	5.0畳	- 0.0畳
	LDK	14.0畳	- 0.0畳
浴室	浴槽つき 市設置		
風呂	給湯式 (追炊付)		
便所	水洗洋式		
ガス	都市ガス		
方位	南向き (玄関から部屋に向かったの方位)		
クーラー	1箇所設置可能		
駐車場	有料駐車場		
倉庫	有	廊下	鍵有
住宅記事			

団地 の 環 境	交通の便	広島バス吉島線 (広島駅～紙屋町～吉島営業所) 「吉島二丁目」バス停下車 徒歩2分
	児童遊園	有り
	駐車場	有料
	駐輪場	有り
公共施設	吉島小学校280m, 吉島中学校300m	

間取り略図 (実際とは多少異なることがあります。また、反転型間取りの場合もあります。)

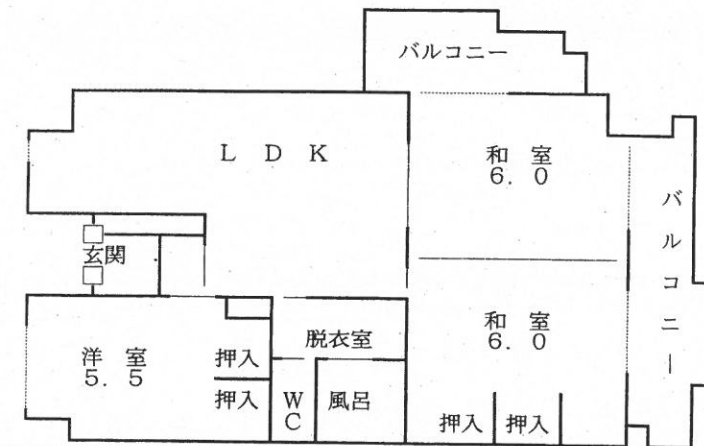


募集住宅コード 3371010701

団地名	大須賀住宅		
家単区分	家族向け		
種別	特賃		
住戸番号	371-01-0701		
住宅名	大須賀住宅701号		
所在地	広島市南区大須賀町20-6-701		
家賃	別紙募集住宅一覧のとおり		
構造	高層耐火		
建設年度	平成1年		
階数	15階建の7階		
エレベータ	有		
車いす	無		
間取り	3LDK (住戸専用面積 72.6平方メートル)		
部屋	和室	6.0畳	0.0畳
	和室	6.0畳	0.0畳
	洋室	5.5畳	0.0畳
	LDK	13.0畳	0.0畳
浴室	浴槽つき	市設置	
風呂	給湯式 (追炊付)		
便所	水洗洋式		
ガス	都市ガス		
方位	東向き	(玄関から部屋に向かったの方位)	
クーラー	1箇所設置可能		
駐車場	なし		
倉庫	無	鍵無	
住宅記事			

団地環境	交通の便	「常盤橋東」バス停下車 100m。
	児童遊園	なし。
	駐車場	なし。
	駐輪場	あり。
公共施設	白島小700m, 鞆町中1000m, 広島駅1000m。	

間取り略図 (実際とは多少異なることがあります。また、反転型間取りの場合もあります。)



募集住宅コード 4426020509

団地名	観音新町東住宅		
家単区分	家族向け		
種別	特賃		
住戸番号	426-02-0509		
住宅名	観音新町東住宅2号棟509号		
所在地	広島市西区観音新町一丁目30-2-509		
家賃	別紙募集住宅一覧のとおり		
構造	高層耐火		
建設年度	平成7年		
階数	11階建の5階		
エレベータ	有		
車いす	無		
間取り	3LDK (住戸専用面積 77.3平方メートル)		
部屋	和室	6.0畳	- 0.0畳
	和室	6.0畳	- 0.0畳
	洋室	7.0畳	- 0.0畳
	LDK	13.0畳	- 0.0畳
浴室	浴槽つき 市設置		
風呂	3点給湯		
便所	水洗洋式		
ガス	都市ガス		
方位	南西向き (玄関から部屋に向かっての方位)		
クーラー	3箇所設置可能		
駐車場	有料駐車場		
倉庫	有	廊下	鍵有
住宅記事			

団地環境	交通の便	広電バス3号線(広島駅～観音方面)「総合グランド入口」下車徒歩5分
	児童遊園	有り
	駐車場	附設駐車場185区画
	駐輪場	有り
公共施設	南観音小学校800m、観音中学校1500m、広島スタジアム370m、広島西飛行場800m	

間取り略図 (実際とは多少異なることがあります。また、反転型間取りの場合もあります。)

