

☆☆ 募集住宅間取り図集

☆☆

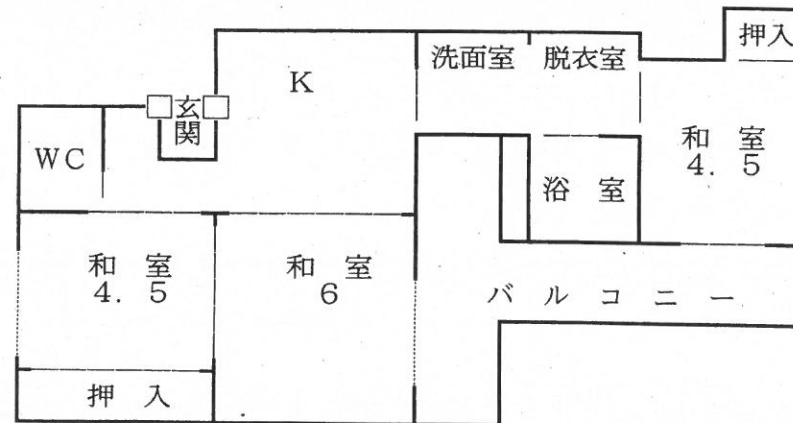
令和6年4月16日 作成

募集住宅コード 4410110203

団地名	福島		
家単区分	家族向け		
種別	改良住宅		
住戸番号	410-11-0203		
住宅名	福島第十一アパート24号		
所在地	広島市西区福島町一丁目25-2-203		
家賃	別紙募集住宅一覧のとおり		
構造	中層耐火		
建設年度	昭和40年		
階数	4階建の2階		
エレベータ	無		
車いす	無		
間取り	3K (住戸専用面積 46.4平方メートル)		
部屋	K	4.5畳	- 0.0畳
	和室	6.0畳	- 0.0畳
	和室	4.5畳	- 0.0畳
	和室	4.5畳	- 0.0畳
浴室	浴槽つき	市設置	
風呂	バランス式		
便所	水洗洋式		
ガス	都市ガス		
方位	南向き	(玄関から部屋に向かっての方位)	
クーラー	2箇所設置可能		
駐車場	共用空地		
倉庫	有	敷地内(南京錠取付可)	鍵無
住宅記事			

団地環境	交通の便	広電市内線「福島町」電停下車。広電・広島バス「西区役所前」下車。
	児童遊園	
	駐車場	共用駐車場有り。ただし、現在満車状態。
	駐輪場	
公共施設		

間取り略図 (実際とは多少異なることがあります。また、反転型間取りの場合もあります。)



募集住宅コード 4457010501

団地名	鈴が峰西		
家単区分	家族向け (単身者入居可)		
種別	公営住宅		
住戸番号	457-01-0501		
住宅名	鈴が峰西第一アパート501号		
所在地	広島市西区鈴が峰町43-1-501		
家賃	別紙募集住宅一覧のとおり		
構造	中層耐火		
建設年度	昭和52年		
階数	6階建の5階		
エレベータ	無		
車いす	無		
間取り	3DK (住戸専用面積 55.0平方メートル)		
部屋	DK	6.0畳	- 0.0畳
	和室	6.0畳	- 0.0畳
	和室	4.5畳	- 0.0畳
	和室	4.5畳	- 0.0畳
浴室	浴槽つき	市設置	
風呂	給湯式 (追炊付)		
便所	水洗洋式		
ガス	都市ガス		
方位	南向き (玄関から部屋に向かったの方位)		
クーラー	2箇所設置可能		
駐車場	有料駐車場		
倉庫	有	廊下	鍵有
住宅記事			

団地環境	交通の便	広電バス (阿品台, 彩が丘, 藤の木, 東観音台, 井口台パークタウン, 葉師が丘, 宮園四季が丘) 線「鈴が峰住宅」下車徒歩50m
	児童遊園	2か所, すべり台2, ブランコ1, 砂場1, 鉄棒1。
	駐車場の駐輪場	附設駐車場159区画。ただし上段 (1号棟~10号棟周辺) の駐車場は満車状態。 なし。
	公共施設	鈴が峰小150m, 幼稚園150m。

